

ქალაქ თბილისის ადმინისტრაციული საზღვრის შეცვლის შედეგად მიღებული ტერიტორია



თბილისი

2021



შინაარსი

1. ქ. თბილისის ადმინისტრაციული საზღვრის შეცვლის შედეგად მიღებული ტერიტორიის საზღვრის აღწერა;
2. ქ. თბილისის ადმინისტრაციული საზღვრის შეცვლის შედეგად მიღებული ტერიტორიის 2020 წლის ორთოფოტო გეგმა (დანართი 1);
3. ქ. თბილისის ადმინისტრაციული საზღვრის შეცვლის შედეგად მიღებული ტერიტორიის ტოპოგრაფიული რუკა 1 (მასშტაბი 1: 10000) (დანართი 2);
4. გის (GIS) ფორმატის ფაილი/ები;

**ქ. თბილისის ადმინისტრაციული საზღვრის შეცვლის
შედეგად მიღებული ტერიტორიის**

ს ა ზ ღ ვ რ ი ს ა ლ წ ე რ ა

არსებული საზღვრის შესაცვლელი მონაკვეთი

ქ. თბილისის ადმინისტრაციული საზღვრის შესაცვლელი მონაკვეთი მდებარეობს თბილისის სამხრეთ-აღმოსავლეთ ნაწილში კრწანისის მუნიციპალიტეტში, მას ესაზღვრება გარდაბნის მუნიციპალიტეტის თელეთის საკრებულო მისი სიგრძე შეადგენს 2324.1 მეტრს და იწყება გრუნტის გზის მიმდებარე წერტილი #1-დან რომლის კოორდინატია X-488608.68, Y-4611521.06, აქედან საზღვარი მიუყვება დასავლეთის მიმართულებით, კვეთს გოლფის მოედანს და მიუყვება გრუნტის გზას 585.1 მეტრ მანძილზე #2 წერტილამდე, რომლის კოორდინატია: X-488034.31, Y- 4611409.30.

შემდეგ საზღვარი მიემართება დასავლეთით, 492.6 მ მანძილში უერთდება ასფალტის გზის მიმდებარე #3 წერტილს, რომლის კოორდინატია X-487542.51; Y-4611387.60.

აქედან საზღვარი 143.9 მეტრით მიუყვება დასავლეთის მიმართულებით, კვეთს გოლფის მოედანს და უერთდება საკადასტრო ნაკვეთის (81.03.12.095) საზღვარს #4 წერტილში, რომლის კოორდინატია X-487399.05; Y-4611398.96.

შემდეგ საზღვარი მიემართება დასავლეთით, 1087.8 მეტრით მიუყვება საკადასტრო ნაკვეთის (81.03.12.095) საზღვარს #5 წერტილამდე, რომლის კოორდინატია X-486316.45; Y-4611465.12.

შემდეგ საზღვარი მიემართება სამხრეთ-დასავლეთით, 14.5 მეტრით გაივლის ტყის მასივს და უერთდება გრუნტის გზის მიმდებარე #6 წერტილს, რომლის კოორდინატია X-486302.43; Y-4611461.24.

საზღვრის შეცვლილი მონაკვეთი

ქ. თბილისის ადმინისტრაციული საზღვრის შეცვლილი მონაკვეთი რომლის სიგრძე შეადგენს 29951.9 მეტრს იწყება გრუნტის გზის მიმდებარე #1 წერტილიდან რომლის კოორდინატია X-488608.69, Y-4611521.06, აქედან საზღვარი ჩრდილოეთის მიმართულებით 511.9 მეტრით მიუყვება სახელმწიფო საკუთრებაში არსებულ საკადასტრო ნაკვეთს კოდით - 81.03.16.027 #115 წერტილამდე. წერტილების გარდატეხის კოორდინატები მოცემულია ცხრილი #1.

ცხრილი 1

#	X	Y
1	488608.69	4611521.06
115	488609.86	4611941.93
116	488659.59	4611883.72
117	488597.90	4611532.14

შემდეგ საზღვარი #115 წერტილიდან მიემართება გრუნტის გზის მიმდებარე #14 წერტილამდე დასავლეთით, 25980.5 მეტრით და მიუყვება სსიპ "ქალაქ თბილისის მუნიციპალიტეტის" საკუთრებაში

არსებულ ნაკვეთის (საკადასტრო კოდი: 81.03.16.109) საზღვარს. წერტილების გარდატეხის კოორდინატები მოცემულია ცხრილი #2.

ცხრილი 2

#	X	Y
14	483316.63	4611218.92
15	483421.77	4611611.93
16	483621.35	4611473.14
17	483766.21	4611689.67
18	483872.46	4611624.95
19	483852.22	4611929.66
20	483952.74	4611724.76
21	484015.85	4611876.36
22	484098.27	4611778.55
23	484208.07	4611653.54
24	484248.98	4611842.14
25	484354.98	4611717.91
26	484372.10	4611869.68
27	484430.80	4611809.74
28	484241.91	4612179.49
29	484198.41	4612401.39
30	484400.51	4612143.19
31	484512.84	4611933.53
32	484640.27	4611998.82
33	484665.60	4612551.39
34	484780.00	4611940.25
35	484866.27	4612102.79
36	484942.12	4612109.02
37	485000.04	4611966.84
38	485046.07	4612225.59
39	485110.98	4612104.78
40	485152.92	4612405.60
41	485250.24	4611916.03
42	485271.52	4612318.25
43	485300.54	4612458.51
44	485393.16	4611854.93
45	485449.51	4612068.24
46	485497.23	4612352.30
47	485554.09	4612104.72
48	485586.02	4611889.40
49	485724.22	4612103.36
50	485776.27	4612347.96
51	485902.80	4611999.88
52	485948.22	4611767.98
53	486135.78	4612205.20

#	X	Y
54	486291.89	4611906.89
55	486363.64	4612147.81
56	486414.56	4612082.49
57	486478.99	4612079.13
58	486449.75	4611936.57
59	486540.29	4611960.95
60	486552.85	4612138.69
61	486385.98	4612385.10
62	486382.84	4612665.32
63	486458.41	4612455.40
64	486526.38	4612445.97
65	486603.57	4612746.21
66	486604.18	4612350.37
67	486574.43	4612056.89
68	486635.58	4612272.78
69	486705.17	4612165.49
70	486797.13	4612252.52
71	486795.44	4612124.92
72	486896.13	4611997.06
73	487006.33	4612202.08
74	487080.81	4612033.79
75	487113.70	4612273.80
76	487202.59	4612108.86
77	487243.52	4612352.11
78	487255.43	4612122.28
79	487353.71	4612126.71
80	487440.19	4612401.00
81	487496.02	4612352.22
82	487302.99	4612027.70
83	487311.56	4611823.79
84	487468.83	4611971.55
85	487666.36	4612070.74
86	487504.10	4611789.29
87	487658.20	4611893.66
88	487739.52	4611848.71
89	487871.30	4612079.91
90	487828.33	4612246.51
91	487948.17	4612439.46
92	488009.89	4612290.39
93	487915.56	4612013.92
94	487842.58	4611688.00
95	487945.72	4611767.13
96	488179.12	4612169.21
97	488065.15	4611851.34

#	X	Y
98	488190.47	4611894.21
99	488268.26	4612098.16
100	488271.50	4611890.11
101	488282.14	4611741.45
102	488374.87	4611874.52
103	488451.12	4612086.10
104	488379.85	4611774.39
105	488469.72	4611726.39
106	488471.12	4611639.72
107	488553.01	4611723.19
108	488609.86	4611941.93
109	483465.15	4611091.01
110	483295.17	4611253.19
111	483421.77	4611611.93
112	483621.35	4611473.14
113	483766.21	4611689.67
114	483872.46	4611624.95
115	483852.22	4611929.66

შემდეგ საზღვარი მიემართება სამხრეთ-აღმოსავლეთით, 188.3 მეტრით მიუყვება საკადასტრო ნაკვეთის საზღვარს და უერთდება გრუნტის გზასთან მდებარე #13 წერტილს, რომლის კოორდინატებია X-483457.15; Y-4611093.60.

შემდეგ საზღვარი მიემართება აღმოსავლეთით, 3271.2 მეტრით მიუყვება გრუნტის გზას #13 წერტილიდან #6 წერტილამდე (ქ. თბილისის შესაცვლელი ადმინისტრაციული საზღვრის მონაკვეთის ბოლო წერტილი), წერტილების გარდატეხის კოორდინატები მოცემულია ცხრილი #3.

ცხრილი 3

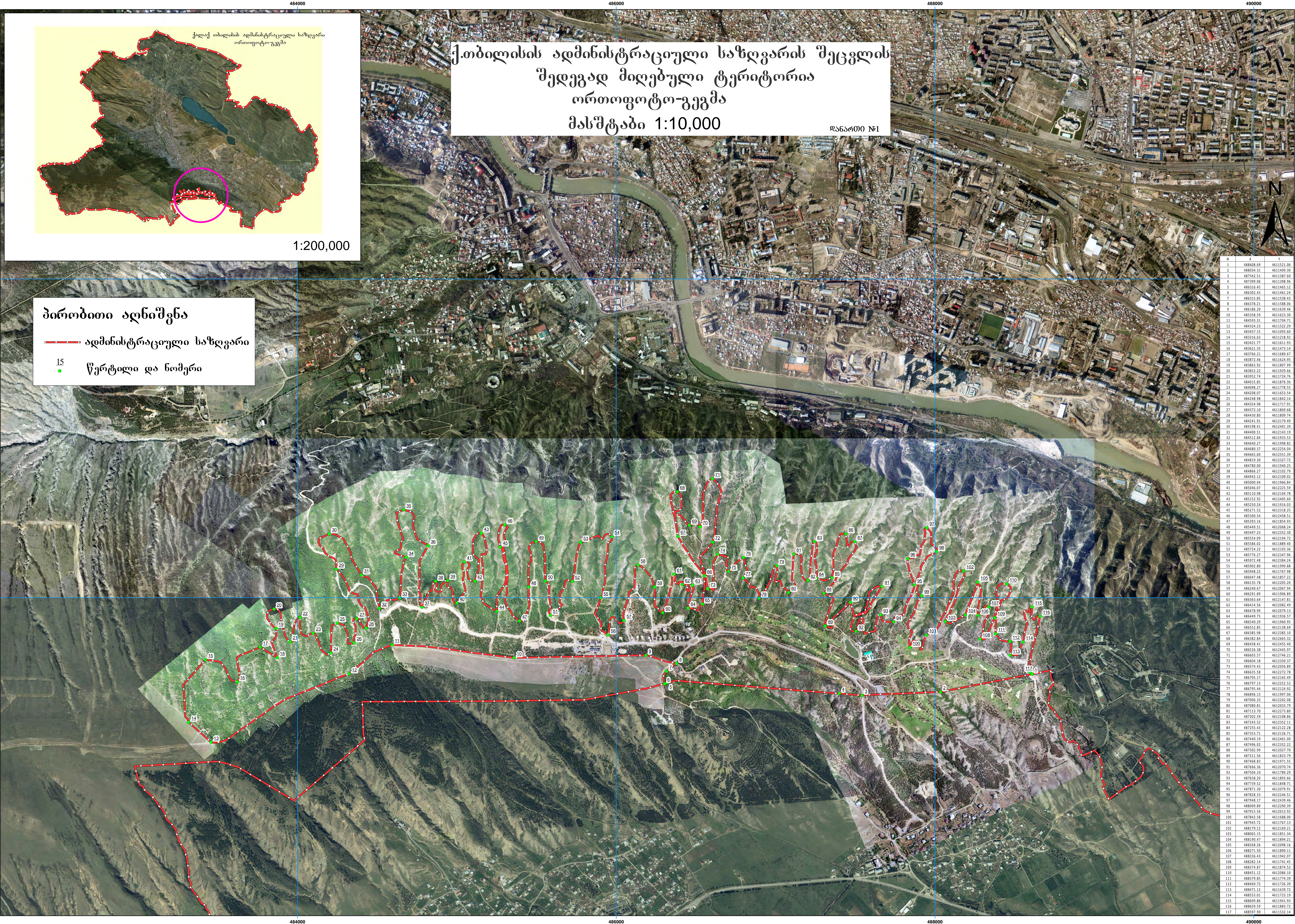
#	X	Y
6	486302.43	4611461.24
7	486315.85	4611538.43
8	486378.21	4611588.06
9	486186.20	4611639.46
10	485358.59	4611623.30
11	484593.31	4611704.71
12	484324.22	4611522.29
13	483465.15	4611093.60

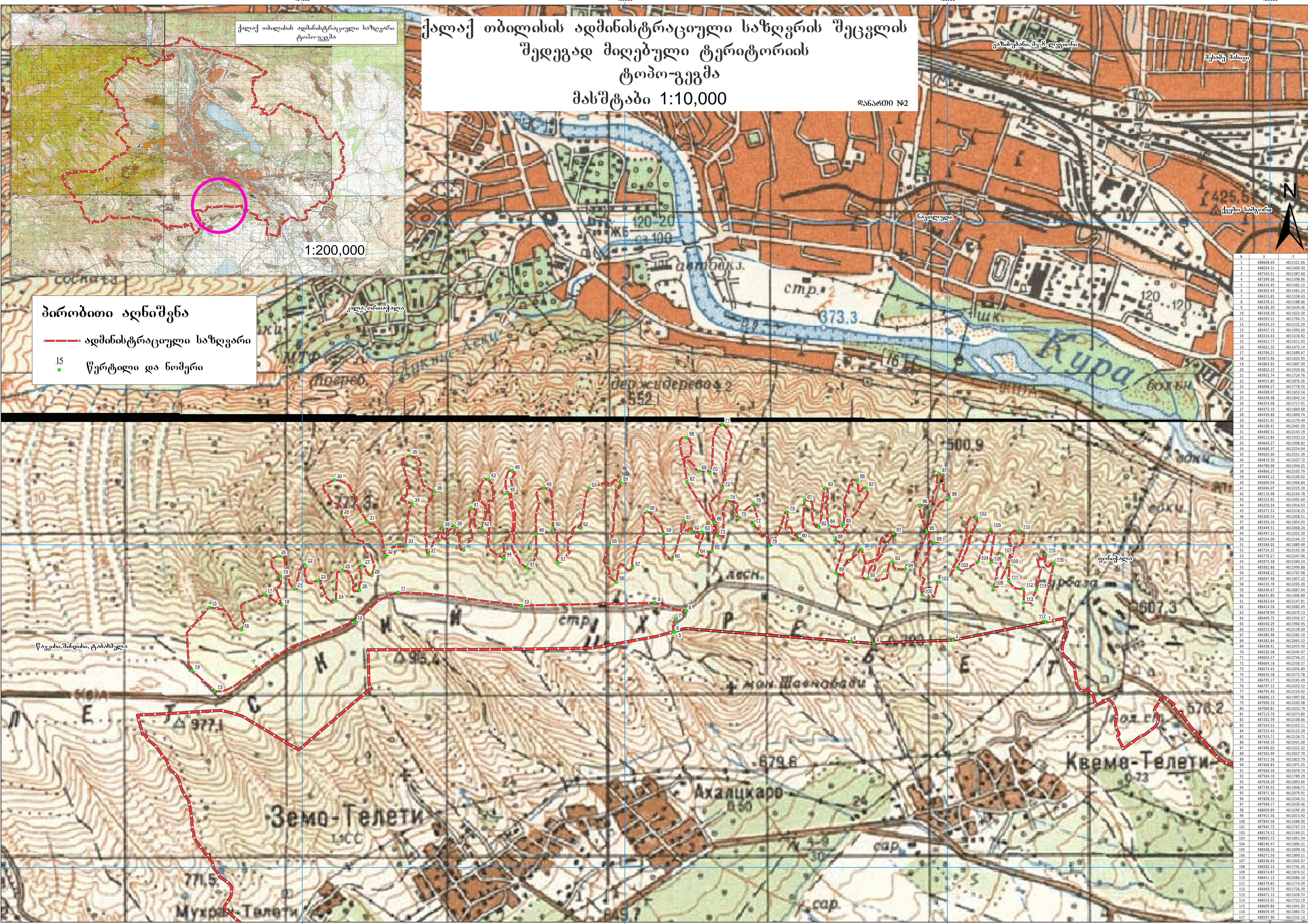
თბილისის ადმინისტრაციული საზღვრის შესაცვლელი ფართი შეადგენს 2,696,057 კვ.მ.-ს. (269,6 ჰა).

შპს “ტერაგრაფიკი”-ის

დირექტორი

შ. ფხაკაძე





ქალაქ თბილისის ადმინისტრაციული საზღვარი
ტოპო-გეგმა

ქალაქ თბილისის ადმინისტრაციული საზღვრის შეცვლის
შედგად მიღებული ტერიტორიის
ტოპო-გეგმა
მასშტაბი 1:10,000
ღანაოთი №2

ვახუშტის ქუჩა

მესამე მასშტაბი

ქალაქი

პირობითი აღნიშვნა

ადმინისტრაციული საზღვარი

15
წერტილი და ნომერი

ვახუშტის ქუჩა, ტაბახმედა

ფინიქსი

Земо-Телети

Ахалцхаро

Квемо-Телети

N	X	Y
1	48868.69	461521.06
2	48804.31	461409.30
3	48754.51	461337.60
4	48739.06	461338.96
5	48636.45	461465.12
6	48602.43	461461.24
7	48635.85	461538.43
8	48637.21	461538.06
9	48686.20	461639.46
10	48538.59	461623.30
11	48459.31	461704.71
12	48424.23	461522.20
13	48345.15	461093.60
14	48316.63	461218.92
15	48342.77	461611.93
16	48362.35	461473.14
17	48376.21	461689.47
18	48372.46	461624.95
19	48383.92	461807.99
20	48382.22	461929.66
21	48395.74	461724.76
22	48405.85	461876.36
23	48408.27	461778.55
24	48408.07	461653.54
25	48424.98	461842.14
26	48454.98	461717.91
27	48472.10	461869.68
28	48430.80	461809.74
29	48424.91	462179.49
30	48418.41	462201.39
31	48400.51	462143.19
32	48452.84	461933.53
33	48460.27	461998.82
34	48480.37	462234.04
35	48465.60	462353.39
36	48489.30	462327.72
37	48480.00	461940.25
38	48486.27	462102.70
39	48492.12	462209.02
40	48500.04	461966.84
41	48504.07	462225.59
42	48510.98	462104.78
43	48512.92	462246.60
44	48520.24	462316.63
45	48527.52	462318.25
46	48530.54	462458.51
47	48539.16	462184.93
48	48540.51	462206.84
49	48547.23	462332.30
50	48554.09	462104.72
51	48556.02	462188.40
52	48574.22	462103.86
53	48576.27	462347.86
54	48597.48	462384.24
55	48592.80	461999.88
56	48594.22	462167.98
57	48604.48	462187.22
58	48615.78	462205.20
59	48640.67	462067.94
60	48621.89	461906.89
61	48633.64	462147.81
62	48644.56	462202.49
63	48648.99	462079.13
64	48649.75	461936.57
65	48640.29	461960.95
66	48654.85	462136.69
67	48685.98	462385.10
68	48682.84	462665.32
69	48648.41	462455.40
70	48652.38	462445.97
71	48660.57	462246.51
72	48664.18	462350.37
73	48654.43	462056.89
74	48665.58	462272.78
75	48675.17	462165.49
76	48679.13	462252.52
77	48695.44	462124.92
78	48686.13	461997.06
79	48706.33	462202.08
80	48700.81	462033.79
81	48713.70	462273.80
82	48702.59	462108.86
83	48743.52	462352.11
84	48725.43	462122.26
85	48733.71	462126.71
86	48740.19	462401.00
87	48746.02	462352.22
88	48730.99	462207.70
89	48731.56	462183.79
90	48748.83	461971.55
91	48766.36	462070.74
92	48750.10	462189.29
93	48756.20	462103.66
94	48779.52	462188.71
95	48781.30	462079.91
96	48782.33	462246.51
97	48794.17	462439.46
98	48800.89	462290.49
99	48795.56	462013.92
100	48742.58	461688.00
101	48745.72	462167.33
102	48779.12	462269.21
103	48805.15	461851.34
104	48810.47	461894.21
105	48828.26	462098.16
106	48871.50	461890.11
107	48836.43	462182.07
108	48882.14	461741.45
109	48834.87	461874.52
110	48851.12	462086.10
111	48879.85	462174.39
112	48849.72	462126.39
113	48847.12	461639.72
114	48853.01	461723.19
115	48809.86	461941.93
116	48859.59	461883.72
117	48897.90	461532.14