

ქალაქ თბილისის მუნიციპალიტეტის საკრებულო

განკარგულება №

---თებერვალი 2019 წელი

ქ. თბილისში, კრწანისის რაიონში, დიმიტრი გულიას ქუჩასთან არსებული უსახელო ჩიხისთვის დიმიტრი გულიას I ჩიხის სახელის მინიჭების შესახებ

1. საქართველოს ორგანული კანონის “ადგილობრივი თვითმმართველობის კოდექსი” 68-ე მუხლის პირველი პუნქტის „გ“ ქვეპუნქტისა და 61-ე მუხლის მე-2 პუნქტის, „მუნიციპალიტეტის ადმინისტრაციულ საზღვრებში მდებარე გეოგრაფიული ობიექტების სახელდების წესის დამტკიცების შესახებ“, საქართველოს მთავრობის 2015 წლის 1 ივნისის №239 დადგენილებისა და „ქალაქ თბილისის მუნიციპალიტეტის ადმინისტრაციულ საზღვრებში მდებარე გეოგრაფიული ობიექტების სახელდების წესის დამტკიცების შესახებ“, ქალაქ თბილისის მუნიციპალიტეტის საკრებულოს 2015 წლის 16 ივნისის №14-59 დადგენილების თანახმად, ქალაქ თბილისის მუნიციპალიტეტის საკრებულომ დაადგინა:

ა) კრწანისის რაიონში, დიმიტრი გულიას ქუჩასთან არსებულ უსახელო ჩიხს მიენიჭოს დიმიტრი გულიას I ჩიხის სახელი, თანდართული რუკის თანახმად.

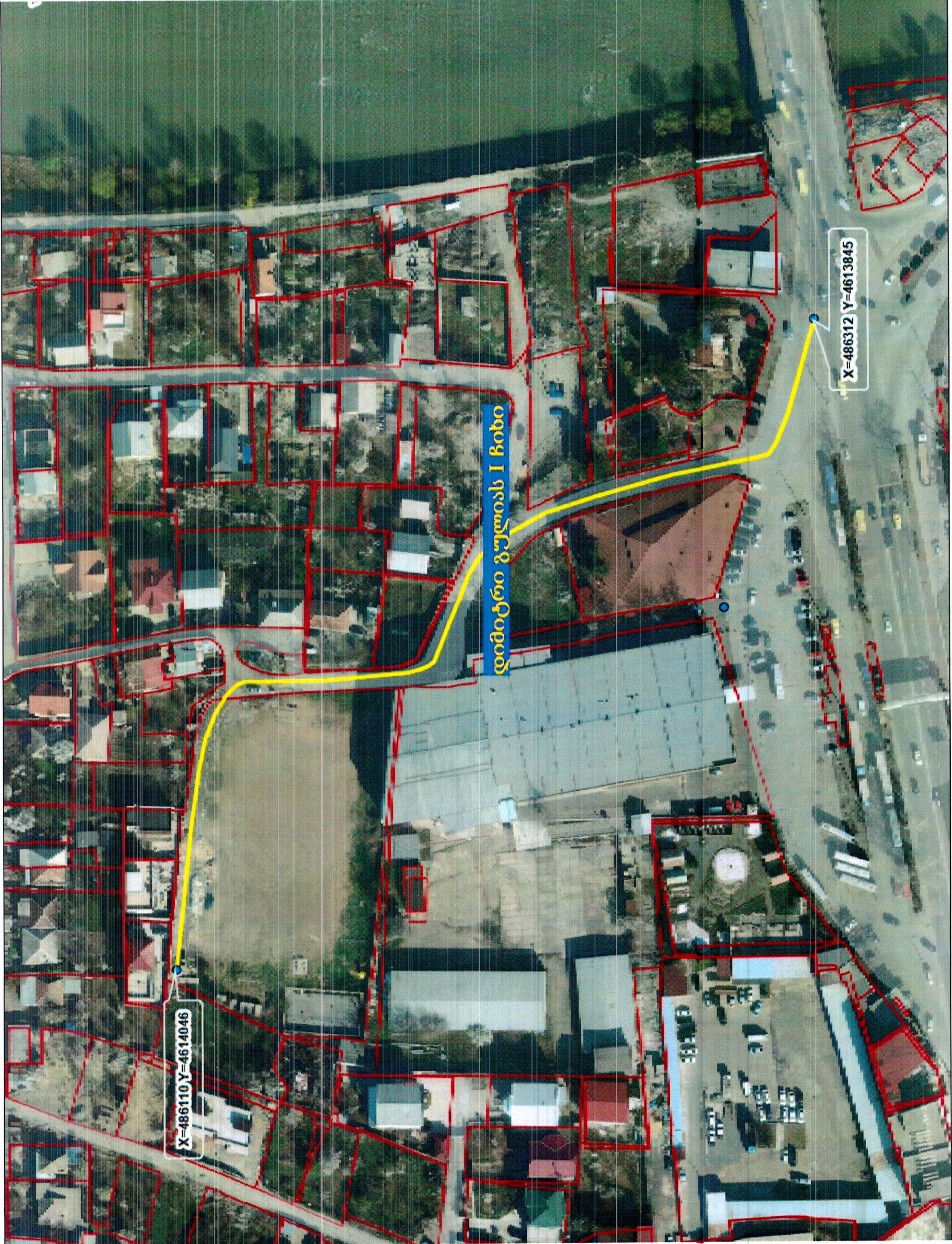
ბ) ქ.თბილისის მუნიციპალიტეტის მერიამ, ოთხი თვის ვადაში, უზრუნველყოს ამ განკარგულების შესასრულებლად საჭირო ღონისძიებების განხორციელება.

2. განკარგულება, ერთი თვის ვადაში, შეიმღებება გასაჩივრდეს თბილისის საქალაქო სასამართლოს ადმინისტრაციულ საქმეთა კოლეგიაში (მისამართი: ქ. თბილისი, დავით აღმაშენებლის ხეივანი, მე-12 კმ., №6).

X=486110 Y=4614046

ადმტრი გულისას I ნობი

X=486312 Y=4613845



ქ.თბილისის მუნიციპალიტეტის საკრებულოს სახელდებისა და სიმბოლოების  
კომისიის თავმჯდომარეს

ქ-ნ თინათინ ნიბლოშვილის

მთ. დავით ჩხეიძის  
მცხ. თევზთუ მეჯდელ ქ. #8  
ბელ. 599 167919  
პ/ნ 01005 000903

გ ა ნ ც ხ ა დ ე ბ ა

განვიხილოთ, უსახურო ქუჩის (ჩიხს) მდებარე ქ.თბილისი, ჩიხი ხეივანის  
მიმდებარე ს/ს 01.18.05.008.021 მიანიჭოთ სახელი და შესაძლებლად  
მოხდეს მიმდებარე სტრუქტურულ ერთეულს სახეობის გამოსაძირობა.

გაუგონებელი, რომ იგივე პრინციპით არის მქონდა განაწესდა შემოქმედით  
ხომიერად ვეი დამუშავდა თქვენ მიერ იმ მიზეზით, რომ ქუჩა ვერაფერ  
ფიქსირდება და ის იყო დაქვრივებული სტრუქტურით. დასრულებული  
ეს სახეობა დაეწესა და ჩიხი დაქვრივებული სტრუქტურით, საც  
დასრულებულ ამავე განაწესებულ თანხმობით დასრულებული:

- 1) ამონაწილი სახელი ხეივანი ს/ს 01.18.05.008.021
- 2) საკრებულო განმ.
- 3) სილაქსი განმ.

დ. ჩხეიძის

26 ნოემბერი, 2018



მიწის (უძრავი ქონების) საკადასტრო კოდი **N 01.18.05.008.021**

### ამონაწერი საჯარო რეესტრიდან

განცხადების რეგისტრაცია  
N 892018644079 - 20/07/2018 16:01:16

მომზადების თარიღი  
30/07/2018 17:54:22

### საკუთრების განყოფილება

ზონა	სექტორი	კვარტალი	ნაკვეთი	ნაკვეთის საკუთრების გიპი:საკუთრება
თბილისი	კრწანისი			ნაკვეთის დანიშნულება: არასასოფლო სამეურნეო
<b>01</b>	<b>18</b>	<b>05</b>	<b>008/021</b>	დაზუსტებული ფართობი: 6474.00 კვ.მ.
მისამართი: ქალაქი თბილისი , ჩიხი ხეივანი , მიმდებარედ				ნაკვეთის წინა ნომერი:8;

### მესაკუთრის განყოფილება

განცხადების რეგისტრაცია : ნომერი 882008189125 , თარიღი 20/06/2008 12:07:10  
უფლების რეგისტრაცია: თარიღი 24/06/2008

უფლების დამადასტურებელი დოკუმენტი:

- საკუთრების დამადასტურებელი მოწმობა N83 , დამოწმების თარიღი:11/06/2008 , დედაქალაქი ადგილობრივი თვითმმართველი ერთეული
- უძრავი ქონების ნასყიდობისა და იპოთეკის ხელშეკრულება N2665/1 , დამოწმების თარიღი:16/04/2008 ,ნოგარიუსი ქ. ოდილავაძე

მესაკუთრები:

შპს ლევილაქი, ID ნომერი:205063982

მესაკუთრე:

შპს ლევილაქი

აღწერა:

### იპოთეკა

განცხადების რეგისტრაცია ნომერი 882008189125  
თარიღი 20/06/2008 12:07:10

იპოთეკარი სსიპ ქალაქ თბილისის მუნიციპალიტეტი 204521794;  
მესაკუთრე: შპს ლევილაქი 205063982;

უძრავი ქონების ნასყიდობის და იპოთეკის ხელშეკრულება, რეესტრის ნომერი N2665/1, დამოწმების თარიღი 16/04/2008, ნოგარიუსი ქ. ოდილავაძე

უფლების რეგისტრაცია: თარიღი 24/06/2008

საგადასახადო გირავნობა:

რეგისტრირებული არ არის

## შებლუღული სარგებლობა

განცხადების  
რეგისტრაცია  
ნომერი  
892018644079  
თარიღი 20/07/2018  
16:01:16

საგანი: 558 კვ.მ. მიწის ნაკვეთზე რცელდება სერვიტუტის უფლება უძრავი ნივთის  
ს/კ01.18.05.008.163 სასარგებლოდ;

სერვიტუტის ხელშეკრულება, დამოწმების თარიღი 20/07/2018, საქართველოს იუსტიციის  
სამინისტროს საჯარო რეესტრის ეროვნული სააგენტო

უფლების  
რეგისტრაცია: თარიღი  
30/07/2018

## ვალდებულება

განცხადების  
რეგისტრაცია  
ნომერი  
882011272139  
თარიღი 08/06/2011  
15:12:26

გამყიდველი: სსიპ ქალაქ თბილისის მუნიციპალიტეტი 204521794;  
მყიდველი: შპს ღვეილაქი 205063982;

საგანი: დაზუსტებული მიწის ფართობი: 6474.00 კვ.მ. ;  
მხარეები ვალდებულნი არიან შეასრულონ ხელშეკრულებით ნაკისრი ვალდებულებები;

უძრავი ქონების ნასყიდობისა და იპოთეკის ხელშეკრულება N2665/1 , დამოწმების  
თარიღი: 16/04/2008 , ნოტარიუსი ქ. ოდილა ვაძე ,

უფლების  
რეგისტრაცია: თარიღი  
09/06/2011

საკუთრების დამადასტურებელი მოწმობა N83 , დამოწმების თარიღი: 11/06/2008 ,  
ღელაქალაქი ადგილობრივი თვითმმართველი ერთეული ,

ყადაღა/აკრძალვა:

რეგისტრირებული არ არის

მოვალეთა რეესტრი:

რეგისტრირებული არ არის

"ფიზიკური პირის მიერ 2 წლამდე ვადით საკუთრებაში არსებული მატერიალური აქტივის რეალიზაციისას, აგრეთვე საგადასახადო წლის განმავლობაში 1000 ლარის ან მეტი ღირებულების ქონების საჩუქრად მიღებისას საშემოსავლო გადასახადი გადახდას ექვემდებარება საანგარიშო წლის მომდევნო წლის 1 აპრილამდე, რის შესახებაც აღნიშნული ფიზიკური პირი იმავე ვადაში წარუდგენს დეკლარაციას საგადასახადო ორგანოს. აღნიშნული ვალდებულების შეუსრულებლობა წარმოადგენს საგადასახადო სამართალდარღვევას, რაც იწვევს პასუხისმგებლობას საქართველოს საგადასახადო კოდექსის XVIII თავის მიხედვით."

- დოკუმენტის ნამდვილობის გადამოწმება შესაძლებელია საჯარო რეესტრის ეროვნული სააგენტოს ოფიციალურ ვებ-გვერდზე [www.napr.gov.ge](http://www.napr.gov.ge);
- ამონაწერის მიღება შესაძლებელია ვებ-გვერდზე [www.napr.gov.ge](http://www.napr.gov.ge), ნებისმიერ გერიგორიულ სარეგისტრაციო სამსახურში, იუსტიციის სახლებსა და სააგენტოს ავტორიზებულ პირებთან;
- ამონაწერში გექნიკური ხარვეზის აღმოჩენის შემთხვევაში დაგვიკავშირდით: 2 405405 ან პირადად შეაგეთ განაცხადი ვებ-გვერდზე;
- კონსულტაციის მიღება შესაძლებელია იუსტიციის სახლის ცხელ ხაზზე 2 405405;
- საჯარო რეესტრის თანამშრომელთა მხრიდან უკანონო ქმედების შემთხვევაში დაგვიკავშირდით ცხელ ხაზზე: 08 009 009 09
- თქვენთვის საინტერესო ნებისმიერ საკითხთან დაკავშირებით მოგეწერეთ ელ-ფოსტით: [info@napr.gov.ge](mailto:info@napr.gov.ge)



# საკადასტრო გეგმა

საჯარო რეესტრის ეროვნული  
სააგენტო

საკადასტრო კოდი: **01.18.05.008.021**

ნაკვეთის დანიშნულება:

არასასოფლო საშენი

განცხადების ნომერი: **892018644079**

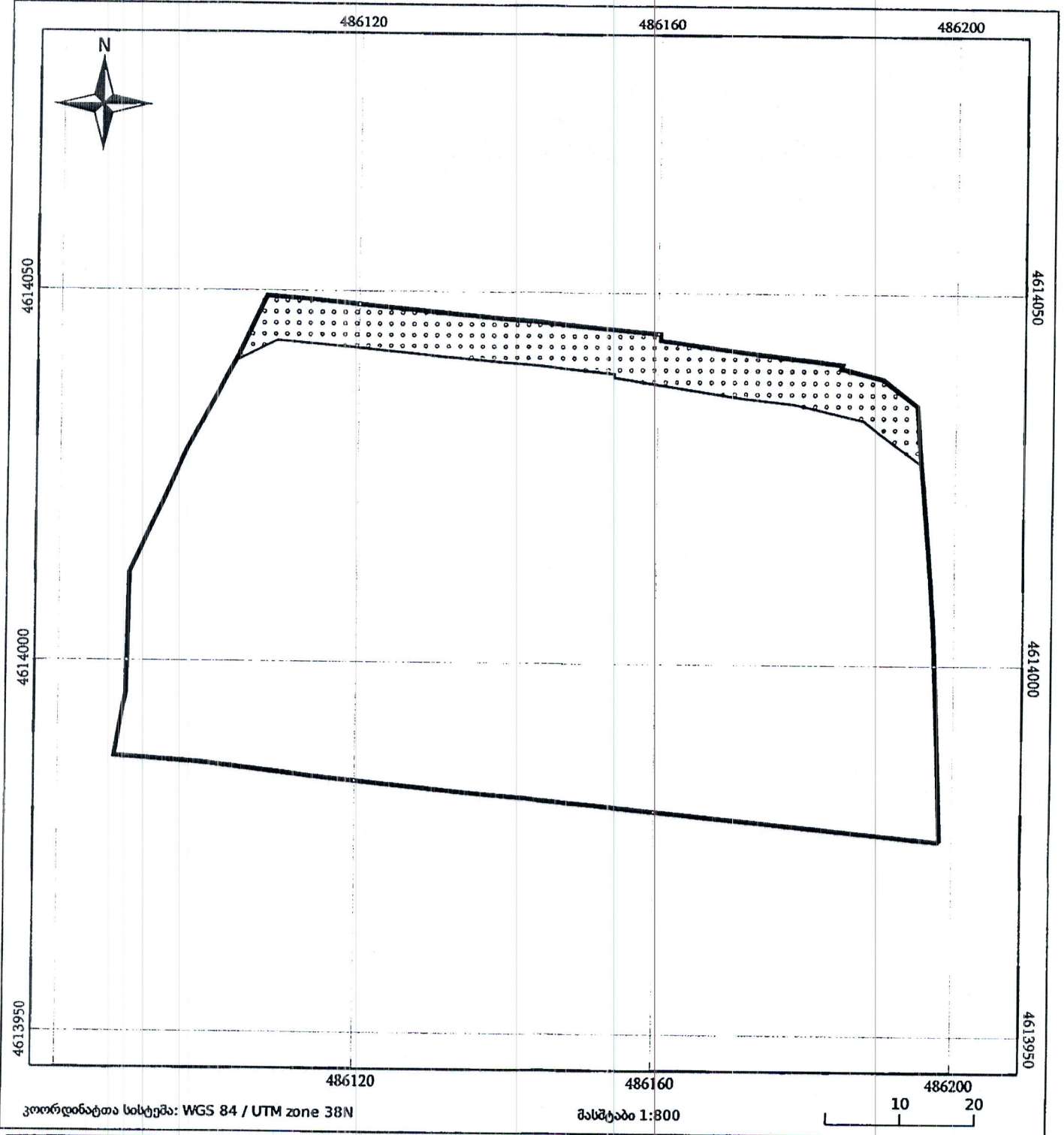
ფართობი:

**6474 კვ.მ (WGS 84 / UTM zone 38N)**

მომზადების თარიღი: **30/07/2018**

ვალდებულების ფართობი :

**558 კვ.მ (WGS 84 / UTM zone 38N)**



05/25 მშენებარე ნაგებობა	05/25 შენობა/ნაგებობა	ტყის ფონდი
ნაკვეთის საკადასტრო საზღვარი	ხაზობრივი ნაგებობა	ვალდებულება



ქალაქის ვერსიის მეორე გვერდზე  
სერვიტუტის მონაცემები არ არის წარმოდგენილი

მიწის ნაკვეთის საკადასტრო კოდი:  
ბანცხალების რეგისტრაციის ნომერი:  
მიწის ნაკვეთის ფართობი:  
დანიშნულება:  
მომზადების თარიღი

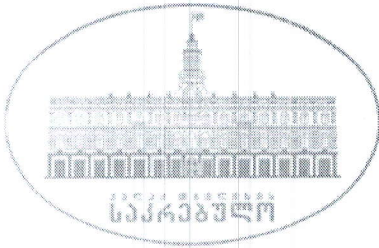
01.18. 05.008.021  
892018644079  
6474 კვ.მ.

23.07.18



01/2	უწილობა-ნაგებობა, პირობითი ნომერი/სართულიანობა		ვალდებულება		ხაზობრივი ნაგებობა
	მიწის ნაკვეთის საკადასტრო საზღვარი		მშენებარე ნაგებობა		მიწისქვეშა ნაგებობა

UTM (საერთაშორისო) სისტემის კოორდ.



# ქალაქ თბილისის მუნიციპალიტეტის საკრებულო



წერილის ნომერი: 03-0319021147  
თარიღი: 21/01/2019  
პინი: 3246

ადრესატი: ქალაქ თბილისის მუნიციპალიტეტის მერია  
მისამართი: შარტავას ქ. 7ა

გადაამოწმეთ: [document.municipal.gov.ge](http://document.municipal.gov.ge)

## ურბანული განვითარების საქალაქო სამსახურის უფროსს ბატონ ალექსანდრე ტოგონიძეს

გაცნობებთ, რომ სახელდებისა და სიმბოლიკის კომისიაში მიმდინარეობს ადმინისტრაციული საქმისწარმოების პროცესი მოქალაქე დავით ჩხეტიანის 2018 წლის 26 ნოემბრის საქმე #19/031833053-03 დაკავშირებით, რომლითაც მოქალაქე ითხოვს მითითებული საკადასტრო ერთეულის მიხედვით ტერიტორიის სახელდებას (ს.კ. 01.18.05.008.021).

როგორც მოგეხსენებათ, ქ.თბილისის მუნიციპალიტეტის ადმინისტრაციულ საზღვრებში მდებარე გეოგრაფიული ობიექტების სახელდების წესის დამტკიცების შესახებ ქალაქ თბილისის მუნიციპალიტეტის საკრებულოს 2015 წლის 16 ივნისის #14-59 დადგენილების მე-9 მუხლის მე-3 პუნქტის თანახმად, კომისია ვალდებულია სახელდების შესახებ დაყენებულ ინიციატივას დაურთოს ქ. თბილისის მუნიციპალიტეტის მერიის შესაბამისი სამსახურიდან მოპოვებული გეოგრაფიული ობიექტის აღმნიშვნელი კარტოგრაფიული მასალა XY კოორდინატების მითითებით WGS-84 კოორდინატთა სისტემაში.

სახელდებისა და სიმბოლიკის კომისიის მიერ ინტერაქტიული რუკის მეშვეობით შესწავლილი იქნა უსახელო გეოგრაფიული ობიექტის მდებარეობა და მის მიმდებარედ სახელდებული ქუჩები.

ჩვენი მოსაზრებით, ქუჩის განვითარების არეალმა უნდა მოიცვას ჩვენს მიერ რუკაზე არაპროფესიონალურად მოხაზული ტერიტორია (იხილეთ დანართი).

გთხოვთ, შეისწავლოთ განცხადებაში მითითებული გარემოებები და გამოგვიგზავნოთ ქუჩის სიტუაციური ნახაზი ქ. თბილისის მუნიციპალიტეტის საკრებულოს 2015 წლის 16 ივნისის #14-59 დადგენილების შესაბამისად.

დანართი 6 (ექვსი) ფურცელი.

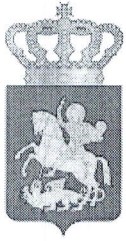
თინათინ ნიბლოშვილი

ქალაქ თბილისის მუნიციპალიტეტის საკრებულო-სახელდებისა და სიმბოლიკის კომისია-კომისიის თავმჯდომარე

გამოყენებულია კვალიფიციური ელექტრონული ხელმოწერა/ ელექტრონული შტამპი







ქალაქ თბილისის მუნიციპალიტეტის მერია  
ურბანული განვითარების  
საქალაქო სამსახური



ნერილის ნომერი: 67-01190433907  
თარიღი: 12/02/2019  
პინი: 1786

ადრესატი: ქალაქ თბილისის მუნიციპალიტეტის საკრებულო  
მისამართი: თავისუფლების მოედანი N2

გადაამოწმეთ: [document.municipal.gov.ge](http://document.municipal.gov.ge)

სიმბოლიკის კომისიის თავჯდომარეს

ქ-ნ თინათინ ნიბლოშვილს

მის: თავისუფლების #2

ტელ: +995(32)2 15 92 92

ქალბატონო თინათინ,

ქ. თბილისის მუნიციპალიტეტის მერიის ურბანული განვითარების საქალაქო სამსახურმა განიხილა თქვენი 21.01.2019 წლის #03-0319021147 (21.01.2019წ. #14-01190213054-67) განცხადება, რომლის პასუხადაც მოთხოვნის შესაბამისად გიგზავნით კარტოგრაფიულ მასალებს არსებული ჩიხების, შესახვევებისა და გასასვლელების მითითებით. (იხ. დანართი)

ალექსანდრე ტოგონიძე

პირველადი სტრუქტურული ერთეულის  
ხელმძღვანელი (საქალაქო სამსახურის უფროსი)

გამოყენებულია კვალიფიციური  
ელექტრონული ხელმოწერა/  
ელექტრონული შტამპი

