



ქალაქ თბილისის
მუნიციპალიტეტის საკრებულო



დადგენილება № 4-13

„ 19 „ თებერვალი 2016 წ

ქ. თბილისი

„დედაქალაქის მიწათსარგებლობის გენერალური გეგმის დამტკიცების შესახებ“ ქ. თბილისის მუნიციპალიტეტის საკრებულოს 2014 წლის 30 დეკემბრის N20-105 დადგენილებაში ცვლილების შეტანის თაობაზე

„ნორმატიული აქტების შესახებ“ საქართველოს კანონის მე-20 მუხლის თანახმად, ქალაქ თბილისის მუნიციპალიტეტის საკრებულო ადგენს:

1. შეტანილი იქნას ცვლილება „დედაქალაქის მიწათსარგებლობის გენერალური გეგმის დამტკიცების შესახებ“ ქ. თბილისის მუნიციპალიტეტის საკრებულოს 2014 წლის 30 დეკემბრის N20-105 დადგენილებაში (სსმ, ვებგვერდი: www.matsne.gov.ge, 06/01/2015, სარეგისტრაციო კოდი: 010260030.35.101.016099) და დადგენილებით დამტკიცებული დედაქალაქის მიწათსარგებლობის გენერალური გეგმის გრაფიკული ნაწილი - რუკა, ჩამოყალიბდეს თანდართული სახით (თან ერთვის ცვლილების საინფორმაციო მასალა).

2. დადგენილება ამოქმედდეს გამოქვეყნებისთანავე.

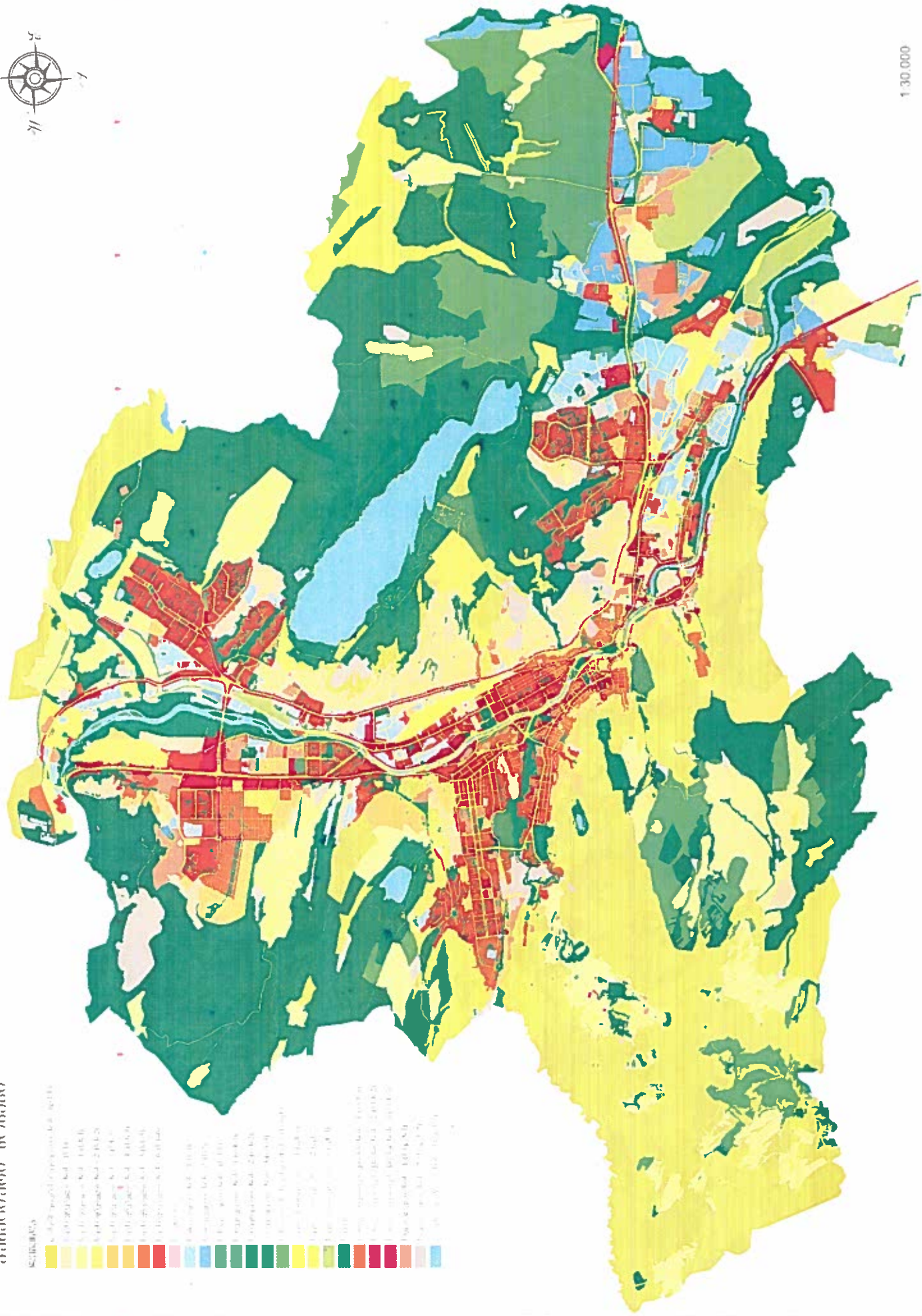
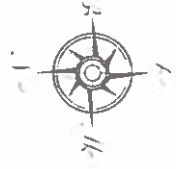
საკრებულოს თავმჯდომარე

გიორგი ალიბეგაშვილი

0939609 0920399438

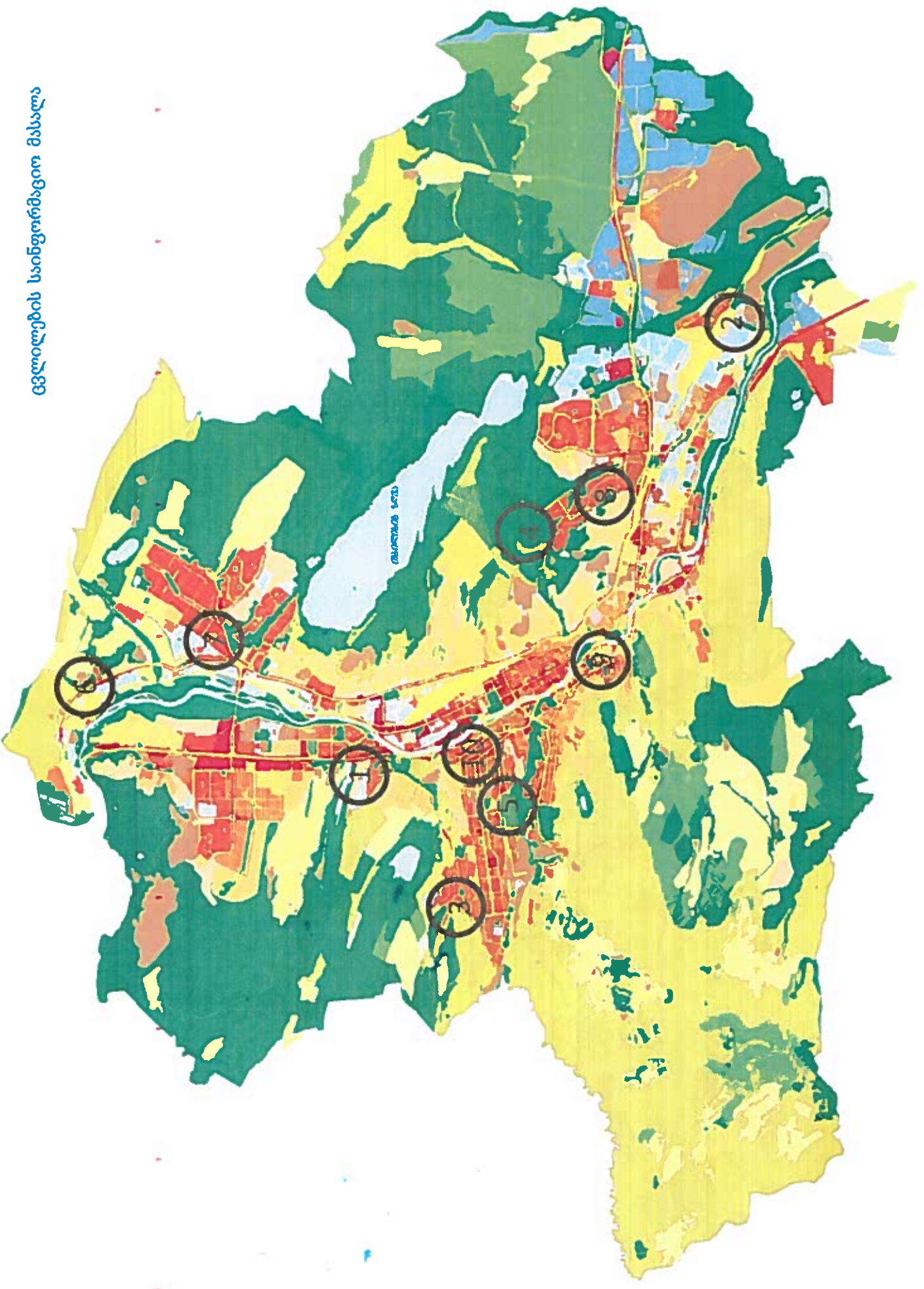
SCHEMATA

-  scelti luoghi di interesse turistico
-  parcheggi per auto (100)
-  parcheggi per auto (1000)
-  parcheggi per auto (2000)
-  parcheggi per auto (5000)
-  parcheggi per auto (10000)
-  parcheggi per auto (20000)
-  parcheggi per auto (50000)
-  parcheggi per auto (100000)
-  parcheggi per auto (200000)
-  parcheggi per auto (500000)
-  parcheggi per auto (1000000)
-  parcheggi per auto (2000000)
-  parcheggi per auto (5000000)
-  parcheggi per auto (10000000)
-  parcheggi per auto (20000000)
-  parcheggi per auto (50000000)
-  parcheggi per auto (100000000)
-  parcheggi per auto (200000000)



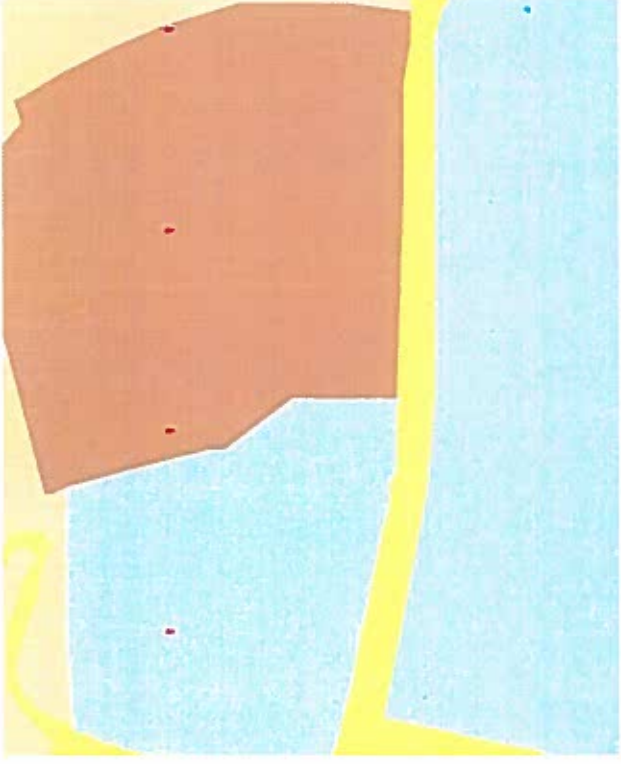
1:30.000

ცვლილების საინფორმაციო მასალა





კორექტირებული ფუნქციური ზონის კონტური



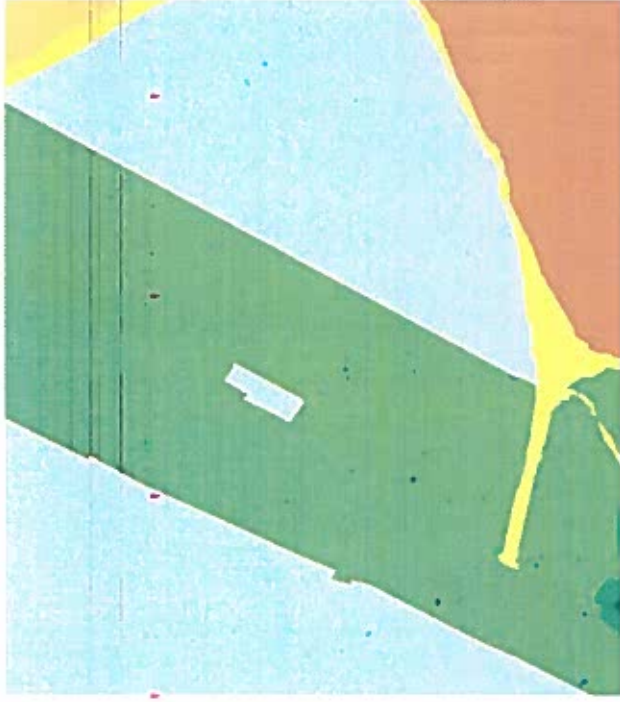
არსებული ფუნქციური ზონის კონტური

 სპეციალური ზონა 1 (სპეც'ზ-1) (არსებული ზონა)

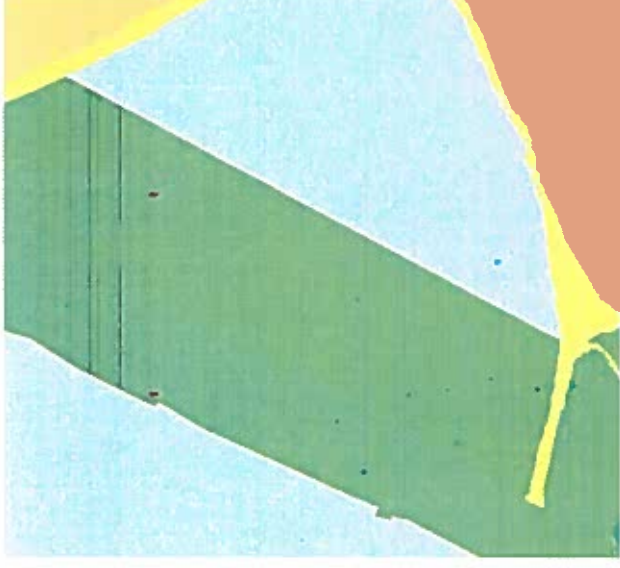
 საცხოვრებელი ზონა (ს'ზ) (კორექტირებული ზონა)

1. ქ. თბილისში, საბურთალოს რაიონში, ვასო გომიაშვილის ქ. #53ა-ში არსებულ მიწის ნაკვეთზე (საკადასტრო კოდი: #01.10.10.015.022), (240 კვ.მ.) | კლასის შენობა-ნაგებობის განთავსების მიზნით, დაზუსტდეს კონტური სპეციალურ ზონა 1-ს და ზოგად საცხოვრებელ ზონას შორის.

სპეციალურ ზონა 1 იცვლება ზოგად საცხოვრებელ ზონით ("ქალაქ თბილისის ტერიტორიების გამოყენებისა და განაშენიანების საკითხთა რეგულირების საბჭოს" 2015 წლის ოქმი #59), მოქ. ნ. მაისურაძე. AR1362872.



კორექტირებული ფუნქციური ზონის კონტური



არსებული ფუნქციური ზონის კონტური

■ სარეკრეა(კი) ზონა 1 (რ(ს)-1) (არსებული ზონა)

■ სამრეწველო ზონა 1 (ს-1) (კორექტირებული ზონა)

2. ქ. თბილისში, სამგორის რაიონში, ქინძმარაულის ქ. #37-ში არსებული მიწის ნაკვეთის (საკადასტრო კოდი: #01.19.33.015.084), (615 კვ.მ.) დაზუსტდეს კონტური სარეკრეაციო ზონა 1-სა და სამრეწველო ზონა 1-ს შორის.

სარეკრეაციო ზონა 1 იცვლება სამრეწველო ზონა 1-ით, ("ქალაქ თბილისის ტერიტორიების გამოყენებისა და განაშენიანების საკითხთა რეგულირების საბჭოს" 2015 წლის ოქმი #59), მოქ. შ. ჯანგველაძე. AR1360665.



კორექტირებული ფუნქციური ზონის კონტური



არსებული ფუნქციური ზონის კონტური



საკხოვრებელი ზონა 6 (სზ-6) (არსებული ზონა)



სარეკრეაციო ზონა 2 (რზ-2) (კორექტირებული ზონა)

3. ქ. თბილისში, ვაკის რაიონში, ნუცუბიძის ფერდობი, II მ/რ, I კვ. კორპუსი #7-ის მიმდებარედ, ნაკვეთი 07/227, ნუცუბიძის ფერდობი, II მ/რ, I კვ. კორპუსი #7-ის მიმდებარედ, ნაკვეთი 07/229 მიმდებარედ არსებული ტერიტორიის (საკადასტრო კოდი: #01.14.01.007.232 მიმდებარედ) (380 კვ.მ.) დაზუსტდეს საცხოვრებელი ზონა ნ-ს, და სარეკრეაციო ზონა 2-ს შორის.

საცხოვრებელი ზონა 6 იცვლება სარეკრეაციო ზონ 2-ით. ("ქალაქ თბილისის ტერიტორიების გამოყენებისა და განაშენიანების საკითხთა რეგულირების საბჭოს" 2015 წლის ოქმი #43), მოქ. მ. იმნაძე. AR1334450, AR1362932



კორექტირებული ფუნქციური ზონის კონტური



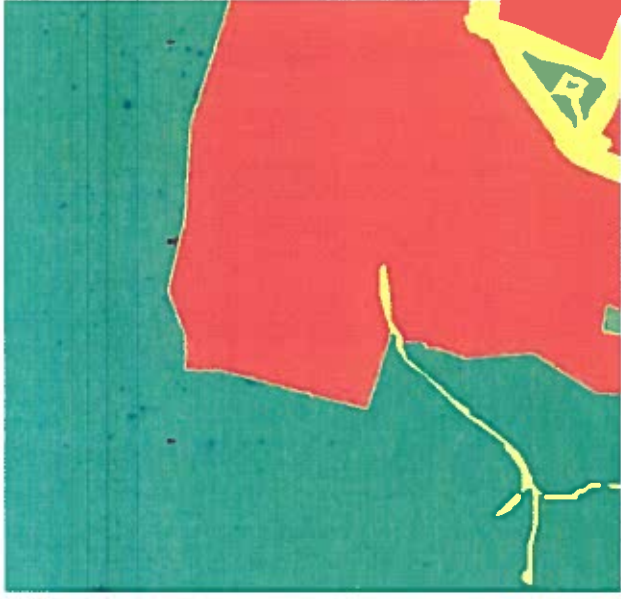
არსებული ფუნქციური ზონის კონტური

 სარეკრეაციო ზონა 3 (რ'ხ-3) (არსებული ზონა)

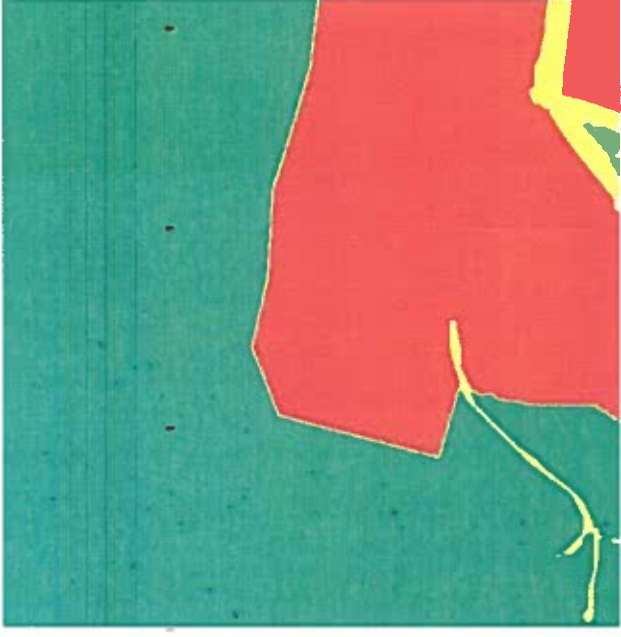
 სპეციალური ზონა 2 (სპეცზ -2) (კორექტირებული ზონა)

4. ქ. თბილისში, ისნის რაიონში, ვაზისუბნის დასახლება, სამხედრო ნაწილის მიმდებარედ არსებული მიწის ნაკვეთების (საკადასტრო კოდი: ##01.17.06.012.114, 01.17.06.005.009), (20546 კვ.მ.) დაზუსტდეს კონტური სარეკრეაციო ზონა 3-სა და სპეციალური ზონა 2-ს შორის.

სარეკრეაციო ზონა 3 იცვლება სპეციალური ზონა 2-ით, ("ქალაქ თბილისის ტერიტორიების გამოყენებისა და განაშენიანების საკითხთა რეგულირების საბჭოს" 2015 წლის ოქმი #56), მოქ. თ. უგულავა 07/14721-13; AR1361408.



კორექტირებული ფუნქციური ზონის კონტური



არსებული ფუნქციური ზონის კონტური

-  სარეკრეაციო ზონა 2 (რ'ზ-2) (არსებული ზონა)
-  საცხოვრებელი ზონა 6 (ს'ზ-6) (კორექტირებული ზონა)

5. ქ. თბილისში, ვაკის რაიონში, ყიფშიძის ქ. #34-ში არსებული მიწის ნაკვეთის (საკადასტრო კოდი: #01.14.14.002.069), (59 კვ.მ.) დაზუსტდეს კონტური სარეკრეაციო ზონა 2-ს და საცხოვრებელი ზონა 6-ს შორის.

სარეკრეაციო ზონა 2 იცვლება საცხოვრებელი ზონა 6-ით ("ქალაქ თბილისის ტერიტორიების გამოყენებისა და განაშენიანების საკითხთა რეგულირების საბჭოს" 2015 წლის ოქმი #60), მოქ. თ. უგულავა. AR1365689.



კორექტირებული ფუნქციური ზონის კონტური

სატრანსპორტო ზონა 1 (კ'ს-1) (არსებული ზონა)

საზოგადოებრივ-საქმიანი ზონა 2 (სს'ს-2) (კორექტირებული ზონა)

6. ქ. თბილისში, გლდანის რაიონში, ავჭალაში, ლიბანის ქუჩაზე არსებული მიწის ნაკვეთის (საკადასტრო კოდი: #01.11.03.003.061), (194 კვ.მ.) დაზუსტდეს კონტური სატრანსპორტო ზონა 1-სა და საზოგადოებრივ-საქმიანი ზონა 2-ს შორის.

სატრანსპორტო ზონა 1 იცვლება საზოგადოებრივ-საქმიანი ზონა 2-ით, ("ქალაქ თბილისის ტერიტორიების გამოყენებისა და განაშენიანების საკითხთა რეგულირების საბჭოს" 2015 წლის ოქმი #60), მოქ. თ. უგულავა. AR1367563.



არსებული ფუნქციური ზონის კონტური



კორექტირებული ფუნქციური ზონის კონტური



არსებული ფუნქციური ზონის კონტური



სარეკრეაციო ზონა 1 (რ'ს-1) (არსებული ზონა)



სარეკრეაციო ზონა 2 (რ'ს-2) (კორექტირებული ზონა)

7. ქ. თბილისში, გლდანის რაიონში, ქერჩის ქუჩა #8-ის მოპირდაპირე მხარეს არსებული თარგი #1, ქერჩისა და ხიზაზვრის ქუჩების გადაკვეთაზე არსებულ მიწის ნაკვეთებზე (საკადასტრო კოდი: ##01.11.12.019.138, 01.11.12.019.137, 01.11.12.019.134, 01.11.12.019.135) (2053 კვ.მ.) დაზუსტდეს კონტური სარეკრეაციო ზონა 1-ს, და სარეკრეაციო ზონა 2-ს შორის.

სარეკრეაციო ზონა 1 იცვლება სარეკრეაციო ზონ 2-ით. ("ქალაქ თბილისის ტერიტორიების გამოყენებისა და განაშენიანების საკითხთა რეგულირების საბჭოს" 2015 წლის ოქმი #60), მოქ. თ. უგულავა. AR1367557; 07/15539-13



კორექტირებული ფუნქციური ზონის კონტური



არსებული ფუნქციური ზონის კონტური

- სარეკრეაციო ზონა 1 (რ'ზ-1) (არსებული ზონა)
- სარეკრეაციო ზონა 2 (რ'ზ-2) (კორექტირებული ზონა)

8. ქ. თბილისში, ისნის რაიონში, ჩოჩუას ქუჩის მიმდებარედ არსებულ იარსებულ მიწის ნაკვეთზე (საკადასტრო კოდი: #01.17.10.002.247) (73 კვ.მ.) დაზუსტდეს კონტური სარეკრეაციო ზონა 1-ს, და სარეკრეაციო ზონა 2-ს შორის.

სარეკრეაციო ზონა 1 იცვლება სარეკრეაციო ზონ 2-ით. ("ქალაქ თბილისის ტერიტორიების გამოყენებისა და განაშენიანების საკითხთა რეგულირების საბჭოს" 2015 წლის ოქმი #60), მოქ. თ. უგულავა. AR1367565; 07/15537-13



კორექტირებული ფუნქციური ზონის კონტური



არსებული ფუნქციური ზონის კონტური

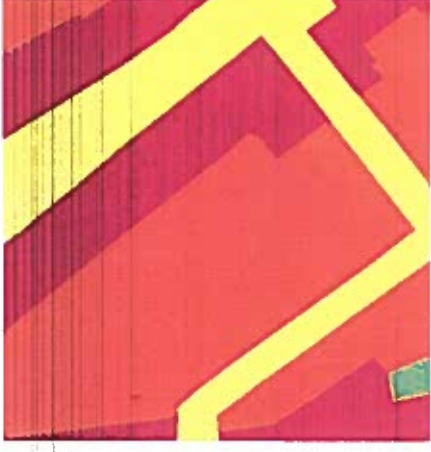
 სატრანსპორტო ზონა 1 (კ'ს-1) (არსებული ზონა)

 საზოგადოებრივ-საქმიანი ზონა 2 (სს'ს-2) (კორექტირებული ზონა)

9. ქ. თბილისში, კრწანისის რაიონში, ერეკლე II-ის მიმდებარედ არსებული მიწის ნაკვეთზე (საკადასტრო კოდი: #01.18.03.035.005) (91 კვ.მ.) დაზუსტდეს კონტური სატრანსპორტო ზონა 2-ს, და საზოგადოებრივ-საქმიანი ზონა 2-ს შორის. სატრანსპორტო ზონა 2 იცვლება საზოგადოებრივ-საქმიანი ზონა 2-ით. ("ქალაქ თბილისის ტერიტორიების გამოყენებისა და განაშენიანების საკითხთა რეგულირების საბჭოს" 2016 წლის ოქმი #4), მოქ. დ. ვაჩნაძე. AR1373790



კორექტირებული ფუნქციური ზონის კონტური



არსებული ფუნქციური ზონის კონტური

■ საცხოვრებელი ზონა 1 (ს'ს-1) (არსებული ზონა)

■ საზოგადოებრივ-საქმიანი ზონა 2 (სს'ს-2) (კორექტირებული ზონა)

10. ქ. თბილისში, საბურთალოს რაიონში, ქ. შარტავას ქ. #40-ში არსებული მიწის ნაკვეთის (საკადასტრო კოდი: #01.10.13.012.003) დაზუსტდეს კონტური საცხოვრებელი ზონა 6-სა (4082 კვ.მ.) და საზოგადოებრივ-საქმიანი ზონა 2-ს შორის.

საცხოვრებელი ზონა 6 იცვლება საზოგადოებრივ-საქმიანი ზონა 2-ით ("ქალაქ თბილისის ტერიტორიების გამოყენებისა და განაშენიანების საკითხთა რეგულირების საბჭოს" 2015 წლის ოქმი #58), ზურაბ გეწაძე. AR1360194