



ქალაქ თბილისის
მუნიციპალიტეტის საკრებულო



დადგენილება № 28-86

„ 25 „ ნოემბერი 2016 წ

ქ. თბილისი

„დედაქალაქის მიწათსარგებლობის გენერალური გეგმის დამტკიცების შესახებ“
ქ.თბილისის მუნიციპალიტეტის საკრებულოს 2014 წლის 30 დეკემბრის №20-105
დადგენილებაში ცვლილების შეტანის თაობაზე

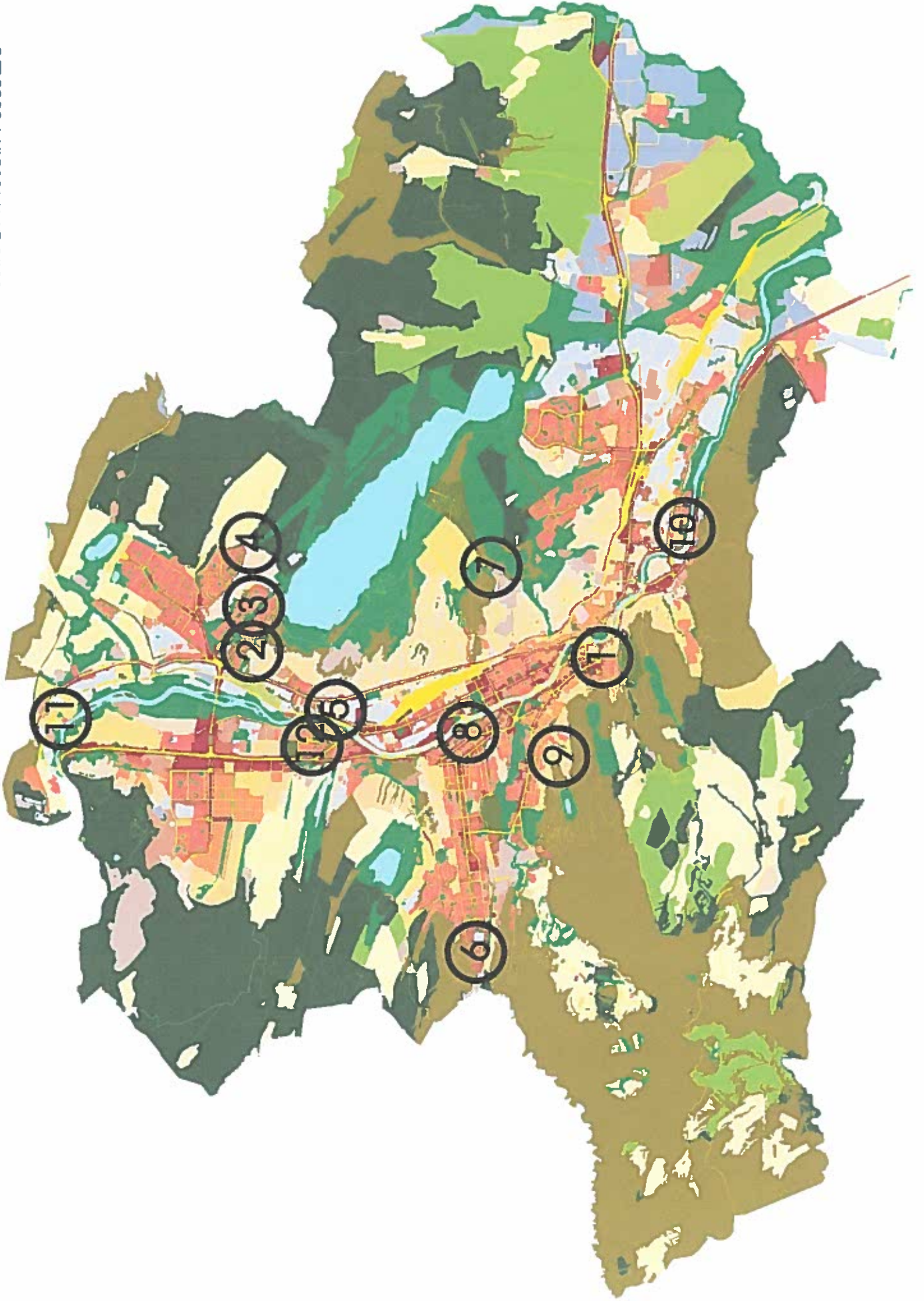
„ნორმატიული აქტების შესახებ“ საქართველოს კანონის მე-20 მუხლის თანახმად,
ქალაქ თბილისის მუნიციპალიტეტის საკრებულო ადგენს:

1. შეტანილი იქნას ცვლილება „დედაქალაქის მიწათსარგებლობის გენერალური
გეგმის დამტკიცების შესახებ“ ქ. თბილისის მუნიციპალიტეტის საკრებულოს 2014 წლის 30
დეკემბრის №20-105 დადგენილებაში (სსმ, ვებგვერდი: www.matsne.gov.ge, 06/01/2015,
სარეგისტრაციო კოდი: 010260030.35.101.016099) და დადგენილების პირველი პუნქტით
დამტკიცებული დედაქალაქის მიწათსარგებლობის გენერალური გეგმის გრაფიკული
ნაწილი - რუკა (ფუნქციური ზონები) ჩამოყალიბდეს თანდართული სახით (თან ერთვის
ცვლილების საინფორმაციო მასალა).

2. დადგენილება ამოქმედდეს გამოქვეყნებისთანავე.

საკრებულოს თავმჯდომარე

გიორგი ალიბეგაშვილი





არსახული ფუნქციური ზონის კონტური



კორჯიკიერეული ფუნქციური ზონის კონტური

■ საცხოვრებელი ზონა 3 (სზ-3) (არსებელი ზონა 423 კვ.მ.)

■ საზოგადოებრივ-საქმიანი ზონა 1 (სსზ-1) (კორექტირებული ზონა 423 კვ.მ.)

1. ქ. თბილისში, კრწანისის რაიონში, „ლესელიძის II ჩიხის №7-ში, კოტე აფხაზის ქ. II ჩიხის №9-ში, ლესელიძის ქ. №37, ლესელიძის II ჩიხის №6-ში არსებულ მიწის ნაკვეთზე (საკადასტრო კოდი: #01.18.03.048.030), (423კვ.მ.) დაზუსტდეს კონტური საცხოვრებელ ზონა 3-სა და საზოგადოებრივ-საქმიან ზონა 1-ს შორის.

საცხოვრებელი ზონა 3 იცვლება საზოგადოებრივ-საქმიანი ზონა 1-ით, („ქალაქ თბილისის მუნიციპალიტეტის ტერიტორიების გამოყენებისა და განაშენიანების რეგულირების საკითხთა საბჭოს“ 2016 21.07.2016 წლის ოქმი #38), განმცხადებელი: ა.რამსის. AR1424234.



არსებული ფუნქციური ზონის კონტური



ეკონომიკური ფუნქციური ზონის კონტური



სარეკრეაციო ზონა 1 (რზ-1) (არსებული ზონა 2001 ევ.მ.)



ტანდემფტურ-სარეკრეაციო ზონა (ტსზ)(ეკონომიკური ზონა 2001 ევ.მ.)

2. ქ. თბილისში, ნაძვლადგვის რაიონში, თემქის დასახლებაში, X კვარტალში, კორპუსი #28-ის მიმდებარედ, ანაპის ქ. #414 დივიზიის ქუჩაზე, თარგი #5-ში არსებულ მიწის ნაკვეთზე (საკადასტრო კოდი: #01.12.03.003.073), (2001კვ.მ.) დაზუსტდეს კონტური სარეკრეაციო ზონა 1-სა და ტანდემფტურ-სარეკრეაციო ზონას შორის.

სარეკრეაციო ზონა 1 იცვლება ტანდემფტურ-სარეკრეაციო ზონით, ("ქალაქ თბილისის მუნიციპალიტეტის ტერიტორიების გამოყენებისა და განაშენიანების რეგულირების საკითხთა საბჭოს" 11.08.2016 წლის ოქმი #42), განმცხადებელი: ვ.გოგოლაძე.
AR1430959.



უჩრდაბალი ფუნქციური ზონის ქონბური



ქორეაბირეაბული ფუნქციური ზონის ქონბური



სატრანსპორტო ზონა 1 (ტზ-1)(ასრებული ზონა 220 კვ.მ.)



სარეკრეაციო ზონა 2 (რზ-2)(ასრებული ზონა 13 კვ.მ.)



სატრანსპორტო ზონა 2 (ტზ-2)(ქორექტირებული ზონა 233 კვ.მ.)

3. ქ.თბილისში, ნამალადევის რაიონში, თექის საცხოვრებელი რაიონი III მ/რ მიმდებარე არსებულ მიწის ნაკვეთზე (საკადასტრო კოდი: #01.12.02.014.088), (233კვ.მ.) დაზუსტდეს კონტური სატრანსპორტო ზონა 1-ს, სარეკრეაციო ზონა 2-სა და სატრანსპორტო ზონა 2-ს შორის.

სატრანსპორტო ზონა 1 და სარეკრეაციო ზონა 2 იცვლება სატრანსპორტო ზონა 2-ით, ("ქალაქ თბილისის მუნიციპალიტეტის ტერიტორიების გამოყენებისა და განაშენიანების რეგულირების საკითხთა სამჭოს" 11.08.2016 წლის ოქმი #42), განმცხადებელი.: ე.გოგუა. AR1427187.



არსებული ფუნქციური ზონის აონბური



აკორეაქტირებული ფუნქციური ზონის აონბური



სატრანსპორტო ზონა 1 (ტზ-1) (არსებული ზონა 144 კვ.მ.)



საცხოვრებელი ზონა (სზ) (აკორეაქტირებული ზონა 144 კვ.მ.)

4. ქ. თბილისში, ვაკის რაიონში, ა. გობრონიძის ქ. #58-ში არსებული მიწის ნაკვეთის მიმდებარედ არსებულ ტერიტორიაზე (საკადასტრო კოდი: #01.11.17.006.659-ის მიმდებარედ), (144 კვ.მ.) დაზუსტდეს კონტური ზოგად საცხოვრებელ ზონასა და სატრანსპორტო ზონა 1-ს შორის.

სატრანსპორტო ზონა 1 იცვლება ზოგადი საცხოვრებელი ზონით, ("ქალაქ თბილისის მუნიციპალიტეტის ტერიტორიების გამოყენებისა და განაშენიანების რეგულირების საკითხთა საბჭოს" 23.06.2016 წლის ოქმი #33), განმცხადებელი.: გ.ჩიტაძე.

AR1410074.



არსებული ფუნქციური ზონის კონტური



კორექტირებული ფუნქციური ზონის კონტური



სატრანსპორტო ზონა 1 (ტბ-1) (არსებული ზონა 24 კვ.მ.)



საცხოვრებელი ზონა (სზ) (კორექტირებული ზონა 24 კვ.მ.)

5. ქ. თბილისში, ნაძალადევის რაიონში, გოგაშენის ქუჩა N55-ში არსებული მიწის ნაკვეთის მიმდებარედ არსებულ ტერიტორიაზე (საკადასტრო კოდი: #01.12.08.018.011-ის მიმდებარედ), (24 კვ.მ.) დაზუსტდეს კონტური ზოგად საცხოვრებელ ზონასა და სატრანსპორტო ზონა 1-ს შორის.




სატრანსპორტო ზონა 1 იცვლება ზოგადი საცხოვრებელი ზონით, ("ქალაქ თბილისის მუნიციპალიტეტის ტერიტორიების გამოყენებისა და განაშენიანების რეგულირების საკითხთა საბჭოს" 11.08.2016 წლის ოქმი #42), განმცხადებელი.: ს.ოგანესიანი.
AR1427052.



არსებული ფუნქციური ზონის კონტური



ქორეაბიტრეული ფუნქციური ზონის კონტური

-  სარეკრეაციო ზონა 1 (რზ-1) (არსებული ზონა 132 კვ.მ.)
-  საზოგადოებრივ-საქმიანი ზონა 1 (სსზ-1) (არსებული ზონა 238 კვ.მ.)
-  სატრანსპორტო ზონა 1 (ტზ-1) (კორექტირებული ზონა 370 კვ.მ.)

6. ქ. თბილისში, ვაკის რაიონში, ვაკის რაიონში არსებულ მიწის ნაკვეთის მიმდებარედ არსებულ ტერიტორიაზე (საკადასტრო კოდი: #01.14.01.002.053-ის მიმდებარედ), (370კვ.მ.) დაზუსტდეს კონტური სარეკრეაციო ზონა 1-ს, საზოგადოებრივ-საქმიან ზონა 1-სა და სატრანსპორტო ზონა 1-ს შორის.

სარეკრეაციო ზონა 1 და საზოგადოებრივ-საქმიანი ზონა 1 იცვლება სატრანსპორტო ზონა 1-ით, ("ქალაქ თბილისის მუნიციპალიტეტის ტერიტორიების გამოყენებისა და განაშენიანების რეგულაციების საკითხთა საბჭოს" 25.08.2016 წლის ოქმი #44), განმცხადებელი: დ.ხვანიძე.
AR.1432741.



არსებული ფუნდამენტი ზონის კონტური

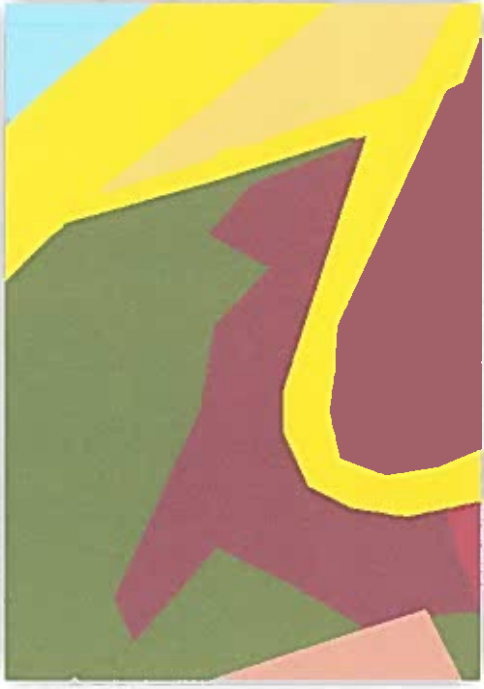


კორექტირებადი ფუნდამენტი ზონის კონტური

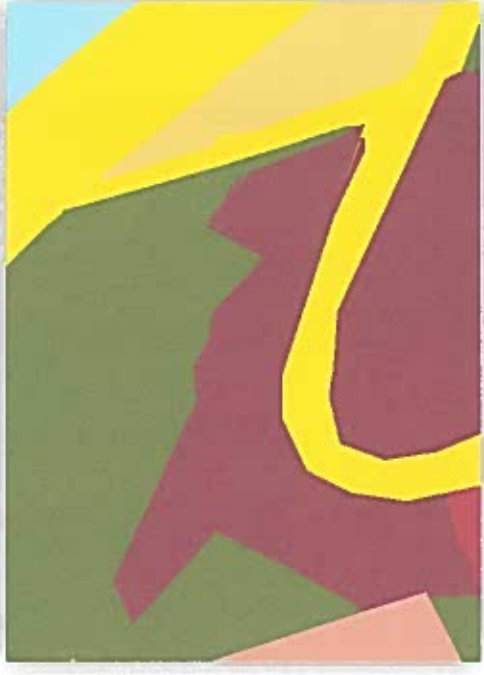
- ლაიდმაფტურ-სარეკრეაციო ზონა (ლსზ) (არსებული ზონა 4035 კვ.მ.)
- საცხოვრებელი ზონა 2 (სზ-2) (კორექტირებადი ზონა 4035 კვ.მ.)

7. ქ. თბილისში, ჩუღურეთის რაიონში, ცაიშის ქუჩის ბოლოს, გზის მარჯვენა მხარეს, მახათის მთის კალთაზე არსებულ მიწის ნაკვეთის მიმდებარედ არსებულ ტერიტორიაზე (საკადასტრო კოდი: #01.16.08.009.028-ის მიმდებარედ), (4035 კვ.მ.) დაზუსტდეს კონტური ლაიდმაფტურ-სარეკრეაციო ზონასა და საცხოვრებელ ზონა 2-ს შორის.

ლაიდმაფტურ-სარეკრეაციო ზონა იცვლება საცხოვრებელი ზონა 2-ით ("ქალაქ თბილისის მუნიციპალიტეტის ტერიტორიების გამოყენებისა და განაშენიანების რეგულირების საკითხთა საბჭოს" 01.09.2016 წლის ოქმი #45), განმცხადებელი: დ.ხუციშვილი. AR1435859.



არსებული ფუნქციური ზონის აონტარი



ქორაქიბიბუბუი ფუნქციური ზონის აონტარი

 სატრანსპორტო ზონა 1 (ტზ-1) (არსებული ზონა 20 კვ.მ.)

 სარეკრეაციო ზონა 1 (რზ-1) (არსებული ზონა 43 კვ.მ.)

 საზოგადოებრივ-საქმიანი ზონა 3 (სსზ-3) (კორექტირებული ზონა 63 კვ.მ.)

8 ქ. თბილისში, საბურთალოს რაიონში, მტკვრის მარჯვენა სანაპიროზე, ბაქტერიოფაგის მზარეს არსებულ მიწის ნაკვეთებზე (საკადასტრო კოდი: #01.10.13.016.068, 01.10.13.016.018), (63 კვ.მ.) დაზუსტდეს კონტური სატრანსპორტო ზონა 1-ს, სარეკრეაციო ზონა 1-სა და საზოგადოებრივ-საქმიან ზონა 3-ს შორის.

სატრანსპორტო ზონა 1 და სარეკრეაციო ზონა 1 იცვლება საზოგადოებრივ-საქმიანი ზონა 3-ით ("ქალაქ თბილისის მუნიციპალიტეტის ტერიტორიების გამოყენებისა და განაშენიანების რეგულირების საკითხთა საბჭოს" 08.09.2016 წლის ოქმი #46), განმცხადებელი.: დ.ვაშაკიძე.
AR1427697.



არსებული ფუნდამენტი ზონის აონბარი



აორჯაბიბებული ფუნდამენტი ზონის აონბარი



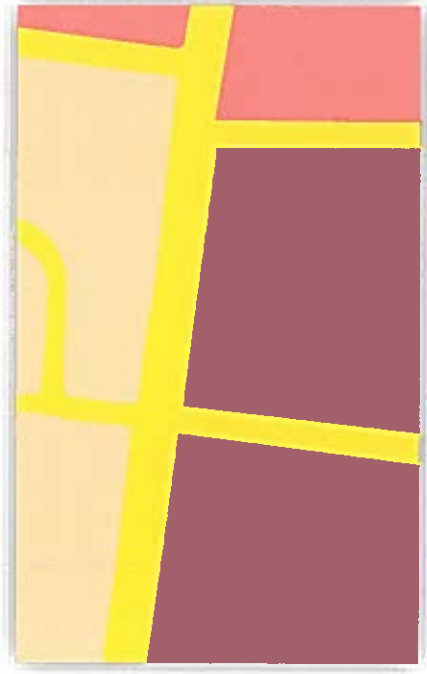
სატრანსპორტი ზონა 1 (ტბ-1) (არსებული ზონა 1 კვ.მ.)



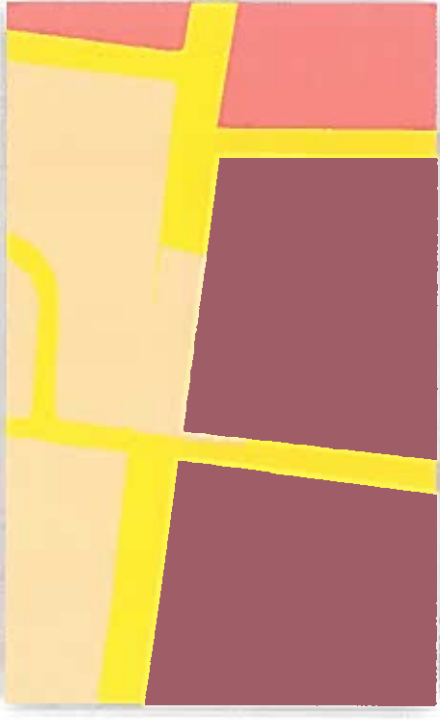
საცხოვრებელი ზონა 3 (სზ-3) (კორექტირებული ზონა 1 კვ.მ.)

9. ქ. თბილისში, ვაკის რაიონში, შატერაშვილის ქ. #36-ში არსებული მიწის ნაკვეთის მიმდებარედ არსებულ ტერიტორიაზე (საკადასტრო კოდი: #01.14.11.065.004-ის მიმდებარედ), (1 კვ.მ.) დაზუსტდეს კონტური სატრანსპორტო ზონა 1-სა და საცხოვრებელი ზონა 3-ს შორის.

სატრანსპორტო ზონა 1 იცვლება საცხოვრებელი ზონა 3-ით ("ქალაქ თბილისის მუნიციპალიტეტის ტერიტორიების გამოყენებისა და განაშენიანების რეგულირების საკითხთა საბჭოს" 18.08.2016 წლის ოქმი #43), განმცხადებელი: ი.ჭიჭინაძე. AR1421605.



არსებული ფუნქციონარი ზონის კონტური



აქრაქიონი ფუნქციონარი ზონის კონტური



სატრანსპორტი ზონა 1 (ტბ-1) (არსებული ზონა 608 კვ.მ.)



საცხოვრებელი ზონა 3 (სზ-3) (კორექტირებული ზონა 608 კვ.მ.)

10.

ქ.თბილისში, ისნის რაიონში, ლერწმის ქუჩის მიმდებარედ არსებული მიწის ნაკვეთზე (საკადასტრო კოდი: #01.17.14.003.543), და მიმდებარედ არსებულ ტერიტორიაზე, (608კვ.მ.) დაზუსტდეს კონტური სატრანსპორტი ზონა 1-სა და საცხოვრებელ ზონა 3-ს შორის.

სატრანსპორტი ზონა 1 იცვლება საცხოვრებელი ზონა 3-ით ("ქალაქ თბილისის მუნიციპალიტეტის ტერიტორიების გამოყენებისა და განაშენიანების რეგულირების საკითხთა საბჭოს" 30.06.2016 წლის ოქმი #34), განმცხადებელი: ლ.ხურცილავა.
AR1412599.



არსებული ფუნქციური ზონის კონტური



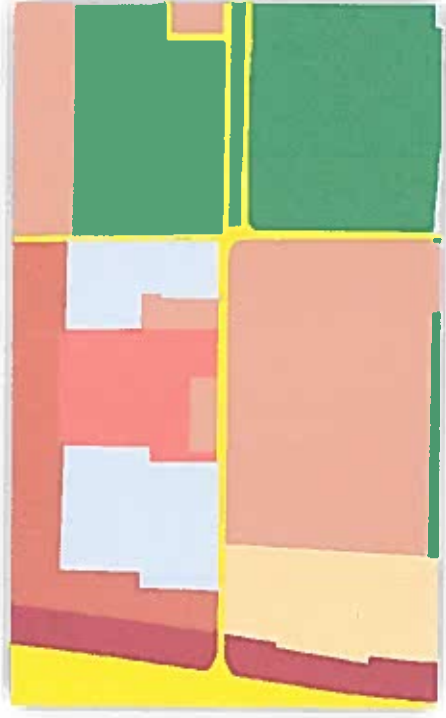
კორექტირებადი ფუნქციური ზონის კონტური

■ სარეკრეაციო ზონა 1 (რზ-1) (არსებული ზონა 540 კვ.მ.)

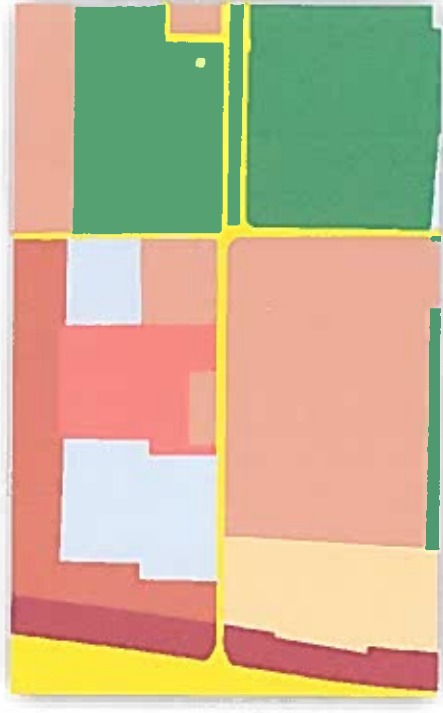
■ საცხოვრებელი ზონა 2 (სზ-2) (კორექტირებადი ზონა 540 კვ.მ.)

11. ქ. თბილისში, გლდანის რაიონში, ჩიქვანაიას ქ. IV ჩიხის #68-ს მიმდებარედ არსებული მიწის ნაკვეთის მიმდებარედ არსებულ ტერიტორიაზე (საკადასტრო კოდი: #01.11.04.005.114-ის მიმდებარედ), (540კვ.მ.) დაზუსტდეს კონტური სარეკრეაციო ზონა 1-სა და საცხოვრებელი ზონა 2-ს შორის.

სარეკრეაციო ზონა 1 იცვლება საცხოვრებელი ზონა 2-ით ("ქალაქ თბილისის მუნიციპალიტეტის ტერიტორიების გამოყენებისა და განაშენიანების რეგულირების საკითხთა საბჭოს" 02.06.2016 წლის ოქმი #27), განმცხადებელი: ქ.მუხიგულაშვილი-მიმინოშვილი. AR1396416.



არსაბაუდი ფუნქციური ზონის აონბაური



აორაქბირაბაუდი ფუნქციური ზონის აონბაური



სამრეწველო ზონა 1 (ს-1) (არსებული ზონა 540 კვ.მ.)



სპეციალური ზონა 1 (სპეცზ-1) (აორეკირებული ზონა 540 კვ.მ.)

12 კ. თბილისში, დიდუბის რაიონში, ლუბლიანას ქ. #70-ში არსებული მიწის ნაკვეთზე (საკადასტრო კოდი:#01.13.01.010.089), (4495 კვ.მ.) დაზუსტდეს კონტური სამრეწველო ზონა 1-სა და სპეციალურ ზონა 1-ს შორის.

სამრეწველო ზონა 1 იცვლება სპეციალურ ზონა 1-ით ("ქალაქ თბილისის მუნიციპალიტეტის ტერიტორიების გამოყენებისა და განაშენიანების რეგულირების საკითხთა საბჭოს" 22.09.2016 წლის ოქმი #48), განმგზავდებელი.: მ.ხაჩატურიანი. AR1437274.