



ქალაქ თბილისის  
მუნიციპალიტეტის საკრებულო



დადგენილება № 2-8  
---

3 თეგეგვალნი  
“ --- ” ----- 2015 ♡

ძ. თბილისი

„დედაქალაქის მიწათსარგებლობის გენერალური გეგმის დამტკიცების შესახებ“  
ქ. თბილისის მუნიციპალიტეტის საკრებულოს 2014 წლის 30 დეკემბრის N20-105  
დადგენილებაში ცვლილების შეტანის თაობაზე

„ნორმატიული აქტების შესახებ“ საქართველოს კანონის მე-20 მუხლის თანახმად,  
ქალაქ თბილისის მუნიციპალიტეტის საკრებულო ადგენს:

1. შეტანილ იქნეს ცვლილება „დედაქალაქის მიწათსარგებლობის გენერალური  
გეგმის დამტკიცების შესახებ“ ქ. თბილისის მუნიციპალიტეტის საკრებულოს 2014 წლის  
30 დეკემბრის N20-105 დადგენილებაში (სსმ, ვებგვერდი: [www.matsne.gov.ge](http://www.matsne.gov.ge), 06/01/2015,  
სარეგისტრაციო კოდი: 010260030.35.101.016099) და დადგენილებით დამტკიცებული  
დედაქალაქის მიწათსარგებლობის გენერალური გეგმის გრაფიკული ნაწილი - რუკა,  
ჩამოყალიბდეს თანდართული სახით.

2. დადგენილება ძალაშია გამოქვეყნებისთანავე.

საკრებულოს თავმჯდომარე

გიორგი ალიბეგაშვილი

## განმარტებითი ბარათი

„დედაქალაქის მიწათსარგებლობის გენერალური გეგმის დამტკიცების შესახებ“ ქ. თბილისის საკრებულოს 2014 წლის 30 დეკემბრის №20-105 დადგენილებაში ცვლილების შეტანის თაობაზე“ ქ. თბილისის საკრებულოს დადგენილების პროექტთან დაკავშირებით

1. გადაწყვეტილების მიღების მიზეზია ის ფაქტი, რომ „დედაქალაქის მიწათსარგებლობის გენერალური გეგმის დამტკიცების შესახებ“ ქ. თბილისის საკრებულოს 2014 წლის 30 დეკემბრის №20-105 დადგენილებით დამტკიცებული დედაქალაქის პერსპექტიული განვითარების გენერალური გეგმის გრაფიკულ ნაწილში – რუკაში მიმდინარე სივრცით-გეგმარებითი და სამშენებლო განვითარების სამუშაო პროცესის შედეგად დღის წესრიგში დადგა გარკვეული (მათ შორის ტექნიკური) ცვლილებების შეტანის საკითხი. ქვემოთჩამოთვლილი ფუნქციური ზონების ცვლილების საკითხები (1 წინადადება) განხილულია და რეკომენდირებულია “ქალაქ თბილისის ტერიტორიების გამოყენებისა და განაშენიანების საკითხთა საბჭოს” მიერ.

2. გადაწყვეტილების მიღების მიზანია დედაქალაქის მიწათსარგებლობის გენერალური გეგმის გრაფიკულ ნაწილში – რუკაში აღნიშნული ხარვეზების გამოსწორება და მისი შემდგომი სრულყოფა.

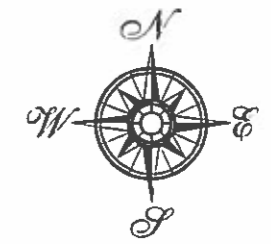
3. გადაწყვეტილების ძირითადი არსი მდგომარეობს შემდეგში:

წარმოდგენილი პროექტის მიღების შემთხვევაში მოხდება დედაქალაქის პერსპექტიული განვითარების გენერალური გეგმის გრაფიკულ ნაწილზე – რუკაზე არსებული ფუნქციური ზონების ცვლილება 1 ერთეულ შემთხვევაში ქვემოთ ჩამოთვლილი ჯგუფების მიხედვით:

1. ქ. თბილისში, გლდანის რაიონში, გლდანი–ნაძალადევის რაიონში არსებული მიწის ნაკვეთის (საკადასტრო კოდი: N72.13.33.211),(116448 კვ. მ) დაზუსტდეს კონტური ლანდშაფტურ-სარეკრეაციო ზონასა და სამრეწველო ზონა 2-ს შორის.

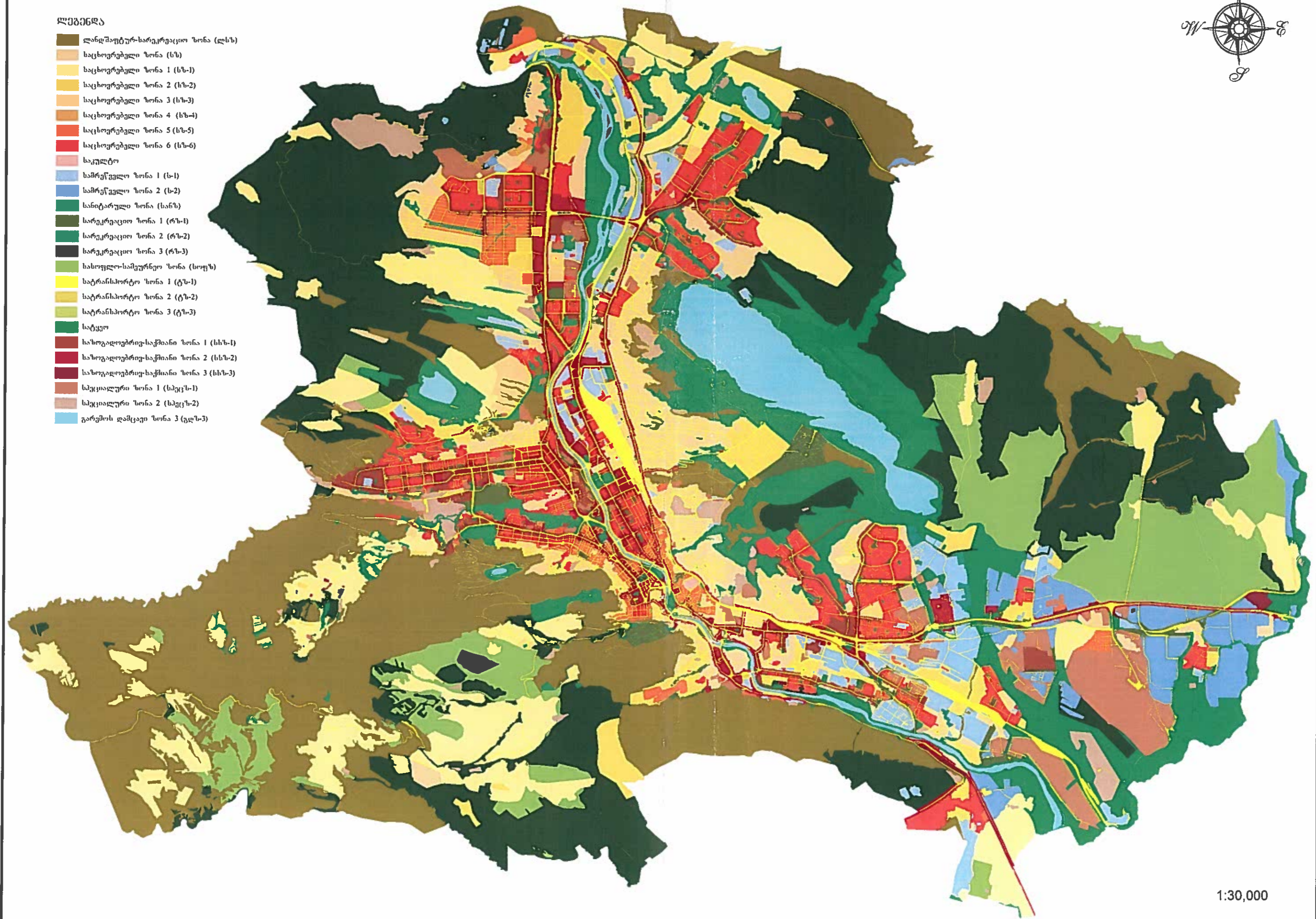
ლანდშაფტურ-სარეკრეაციო ზონა იცვლება სამრეწველო ზონა 2-ით (“ქალაქ თბილისის ტერიტორიების გამოყენებისა და განაშენიანების საკითხთა რეგულირების საბჭოს” 2015 წლის ოქმი №3), სსიპ ქონების მართვის სააგენტო.

# ფუნქციური ზონები



## ლეგენდა

- ღანდ შაფტურ-სარეკრეაციო ზონა (ღსზ)
- საცხოვრებელი ზონა (სზ)
- საცხოვრებელი ზონა 1 (სზ-1)
- საცხოვრებელი ზონა 2 (სზ-2)
- საცხოვრებელი ზონა 3 (სზ-3)
- საცხოვრებელი ზონა 4 (სზ-4)
- საცხოვრებელი ზონა 5 (სზ-5)
- საცხოვრებელი ზონა 6 (სზ-6)
- საკულტო
- სამრეწველო ზონა 1 (ს-1)
- სამრეწველო ზონა 2 (ს-2)
- სანიტარული ზონა (სანზ)
- სარეკრეაციო ზონა 1 (რზ-1)
- სარეკრეაციო ზონა 2 (რზ-2)
- სარეკრეაციო ზონა 3 (რზ-3)
- ხასოფლო-სამეურნეო ზონა (სოფზ)
- სატრანსპორტო ზონა 1 (ტზ-1)
- სატრანსპორტო ზონა 2 (ტზ-2)
- სატრანსპორტო ზონა 3 (ტზ-3)
- სატყეო
- საზოგადოებრივ-საქმიანი ზონა 1 (სსზ-1)
- საზოგადოებრივ-საქმიანი ზონა 2 (სსზ-2)
- საზოგადოებრივ-საქმიანი ზონა 3 (სსზ-3)
- სპეციალური ზონა 1 (სპეც-1)
- სპეციალური ზონა 2 (სპეც-2)
- გარემოს დამცავი ზონა 3 (გდზ-3)



1:30,000