

ქალაქ თბილისის მუნიციპალიტეტის საკრებულო

განკარგულება №

---ივნისი 2020 წელი

**ქალაქ თბილისში, საბურთალოს რაიონში, ძველი ვეძისის დასახლებაში, ძველი ვეძისის ქუჩის გაგრძელების და მასთან არსებული ორი უსახელო გასასვლელისთვის ძველი ვეძისის სახელის მინიჭების შესახებ**

1. საქართველოს ორგანული კანონის - “ადგილობრივი თვითმმართველობის კოდექსი” 68-ე მუხლის პირველი პუნქტის „გ“ ქვეპუნქტის, „მუნიციპალიტეტის ადმინისტრაციულ საზღვრებში მდებარე გეოგრაფიული ობიექტების სახელდების წესის დამტკიცების შესახებ“, საქართველოს მთავრობის 2015 წლის 1 ივნისის №239 დადგენილებისა და „ქ.თბილისის მუნიციპალიტეტის ადმინისტრაციულ საზღვრებში მდებარე გეოგრაფიული ობიექტების სახელდების წესის დამტკიცების შესახებ“, ქ.თბილისის მუნიციპალიტეტის საკრებულოს 2015 წლის 16 ივნისის №14-59 დადგენილების თანახმად, ქ.თბილისის მუნიციპალიტეტის საკრებულომ დაადგინა:

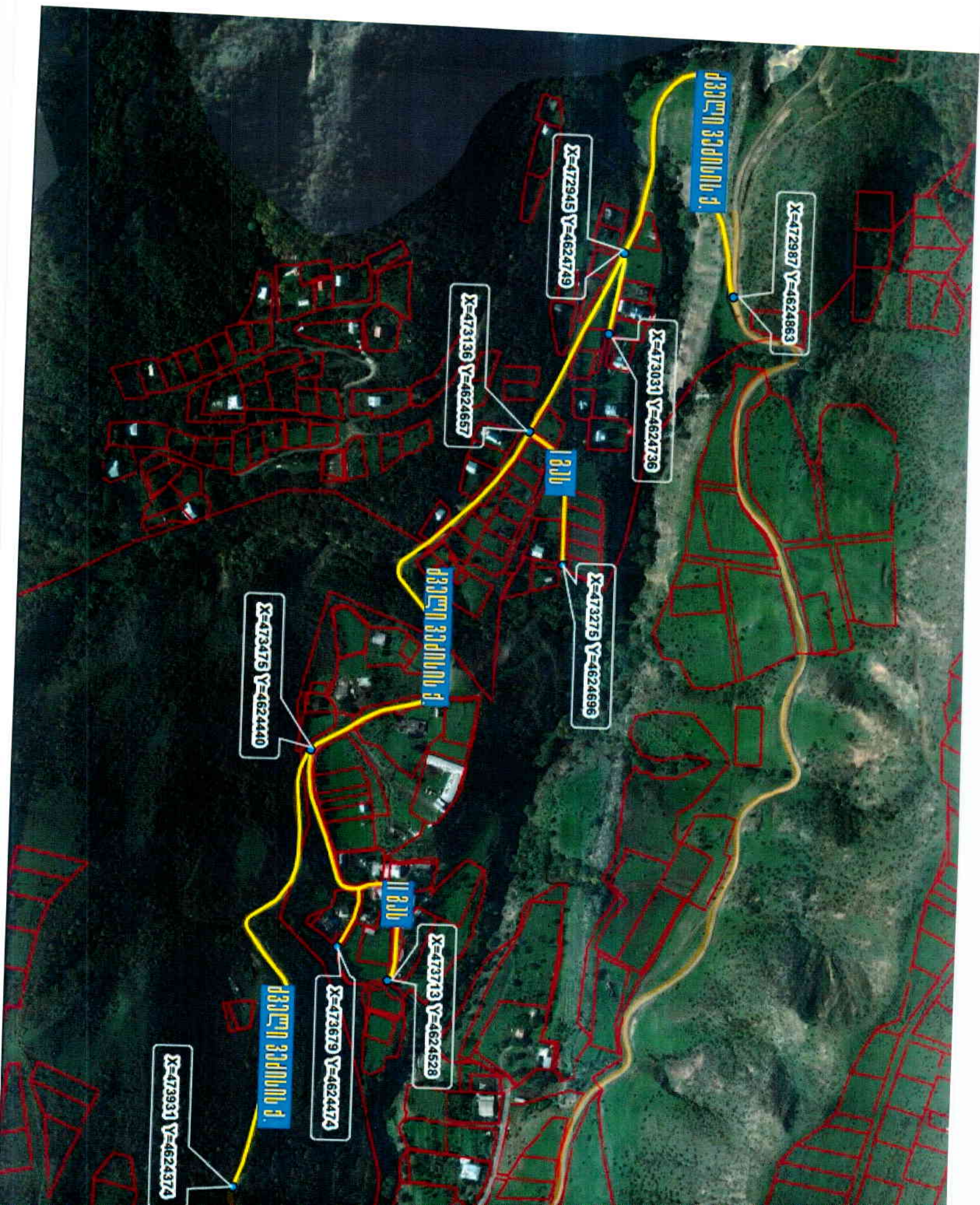
ა) საბურთალოს რაიონში,ძველი ვეძისის დასახლებაში გაგრძელდეს ძველი ვეძისის ქუჩა და მასთან არსებულ ორ უსახელო გასასვლელს მიენიჭოს ძველი ვეძისის სახელი, თანდართული რუკის თანახმად.

ბ) ქ.თბილისის მუნიციპალიტეტის მერიამ, ოთხი თვის ვადაში, უზრუნველყოს ამ განკარგულების შესასრულებლად საჭირო ღონისძიებების განხორციელება.

2. განკარგულება, ერთი თვის ვადაში, შეიძლება გასაჩივრდეს თბილისის საქალაქო სასამართლოს ადმინისტრაციულ საქმეთა კოლეგიაში (მისამართი: ქ. თბილისი, დავით აღმაშენებლის ხეივანი №64).

საკრებულოს თავმჯდომარე

გიორგი ტყემალაძე





N° 117

19 იანვარი 2018  
ქ. თბილისი საქართველო  
საბანკო "ძველი ვენიკი"  
საბანკოში აღმასრულებელი

განცხადება

მოგვხვდება, რომ ვინაობა იყ. გომიძე 53-ში - ძველი ვენიკი  
საბანკოში. ამ საბანკოში იყ. სხვა სხვა უბნის "ბენიკი", "ერეკლე" და  
"ბენიკი". სხვა უბნის ქვეშ მდებარეობს ვენიკი. სხვა უბნის  
სხვა უბნის ქვეშ მდებარეობს სხვა უბნის, ე.ი. დარბაზი ძველი  
ვენიკი ვენიკი ვენიკი და ვენიკი. ვენიკი ვენიკი  
სხვა სხვა უბნის ქვეშ მდებარეობს "ვენიკი ში-ბენიკი".

მოგვხვდება, რომ 2017 წელს N142 განცხადებით დასაშვას  
თხო უბნის - ბენიკი და ერეკლე, სხვა ბენიკი უბნის  
სხვა დასაშვას.

მოგვხვდება, აღმასრულებელი ბენიკი-სხვა  
სხვა უბნის უბნის სხვა უბნის ში-ბენიკი სხვა უბნის  
სხვა სხვა უბნის სხვა უბნის სხვა უბნის და სხვა.

იქვე ვინაობა აღმასრულებელი ვინაობა სხვა  
სხვა.

საბანკო





# ქალაქ თბილისის მუნიციპალიტეტის საკრებულო

## TBILISI CITY MUNICIPAL ASSEMBLY



წერილის ნომერი: 03-0320022193

თარიღი: 22/01/2020

პინი: 2308

ადრესატი: ქალაქ თბილისის მუნიციპალიტეტის მერია  
მისამართი: შარტავას ქ. 7ა

გადაამოწმეთ: [document.municipal.gov.ge](http://document.municipal.gov.ge)

### ურბანული განვითარების საქალაქო სამსახურის უფროსს ბატონ გიორგი ებანოიძეს

გაცნობებთ, რომ სახელდებისა და სიმბოლიკის კომისიაში მიმდინარეობს ადმინისტრაციული საქმისწარმოების პროცესი ამხანაგობა "ძველი ვეძისის" თავმჯდომარის თამარ ლლონტის 2020 წლის 13 იანვრის საქმე #10/032001390-03 დაკავშირებით, რომლითაც ითხოვს საბურთალოს რაიონში, ძველი ვეძისის დასახლებაში უსახელო გეოგრაფიული ობიექტების სახელდებას.

სახელდებისა და სიმბოლიკის კომისიის მიერ ინტერაქტიული რუკის მეშვეობით შესწავლილი იქნა უსახელო გეოგრაფიული ობიექტების მდებარეობა და მის მიმდებარედ სახელდებული ქუჩები.

გთხოვთ, შეისწავლოთ დანართში, ჩვენს მიერ არაპროფესიონალურად მოხაზული ტერიტორიები და გამოგვიგზავნოთ ქუჩების სიტუაციური ნახაზები ქ. თბილისის მუნიციპალიტეტის საკრებულოს 2015 წლის 16 ივნისის #14-59 დადგენილების შესაბამისად.

დანართი 5 (ხუთი) გვერდი.

თინათინ ნიბლოშვილი

ქალაქ თბილისის მუნიციპალიტეტის საკრებულო-  
სახელდებისა და სიმბოლიკის კომისია-კომისიის  
თავმჯდომარე

გამოყენებულია კვალიფიციური  
ელექტრონული ხელმოწერა/  
ელექტრონული შტამპი





ქალაქ თბილისის მუნიციპალიტეტის მერია  
 ურბანული განვითარების  
 საქალაქო სამსახური



წერილის ნომერი: 67-0120072117  
 თარიღი: 12/03/2020  
 პინი: 7081

ადრესატი: ქალაქ თბილისის მუნიციპალიტეტის საკრებულო  
 მისამართი: თავისუფლების მოედანი N2

გადაამოწმეთ: [document.municipal.gov.ge](http://document.municipal.gov.ge)

სიმბოლიკის კომისიის თავჯდომარეს

ქ-ნ თინათინ ნიბლოშვილს

მის: თავისუფლების მოედანი #2

ტელ: +995(32)2 15 92 92

ქალბატონო თინათინ,

ქ. თბილისის მუნიციპალიტეტის მერიის ურბანული განვითარების საქალაქო სამსახურმა განიხილა თქვენი 22.01.2020 წლის #03-0320022193 (22.01.2020წ. #10-01200223570-67) განცხადება, რომლის პასუხადაც მოთხოვნის შესაბამისად გიგზავნით ვარტოგრაფიულ მასალებს არსებული დასახლების, სკვერის, სპორტული მოედნის, ნიხების, შესახვევისა და გასასვლელების მითითებით. (იხ. დანართი)

ხოლო, რაც შეეხება თქვენს მიერ წარმოდგენილ დანართს: 2,3,4 ტერიტორია მდებარეობს თბილისის საზღვრის გარეთ. (იხ. დანართი)

გამოყენებულია ეკალიფიციური  
 ელექტრონული ხელმოწერა/  
 ელექტრონული შტამპი

