



ქალაქ თბილისის  
მუნიციპალიტეტის საკრებულო



დადგენილება № 13-58  
---

„ 9 „ ივნისი --- 2015 წ

ქ. თბილისი

„დედაქალაქის მიწათსარგებლობის გენერალური გეგმის დამტკიცების შესახებ“  
ქ. თბილისის მუნიციპალიტეტის საკრებულოს 2014 წლის 30 დეკემბრის  
N20-105 დადგენილებაში ცვლილების შეტანის თაობაზე

„ნორმატიული აქტების შესახებ“ საქართველოს კანონის მე-20 მუხლის თანახმად,  
ქალაქ თბილისის მუნიციპალიტეტის საკრებულო ადგენს:

1. შეტანილ იქნეს ცვლილება „დედაქალაქის მიწათსარგებლობის გენერალური გეგმის დამტკიცების შესახებ“ ქ. თბილისის მუნიციპალიტეტის საკრებულოს 2014 წლის 30 დეკემბრის N20-105 დადგენილებაში (სსმ, ვებგვერდი: [www.matsne.gov.ge](http://www.matsne.gov.ge), 06/01/2015, სარეგისტრაციო კოდი: 010260030.35.101.016099) და დადგენილებით დამტკიცებული დედაქალაქის მიწათსარგებლობის გენერალური გეგმის გრაფიკული ნაწილი - რუკა, ჩამოყალიბდეს თანდართული სახით.
2. დადგენილება ამოქმედდეს გამოქვეყნებისთანავე.

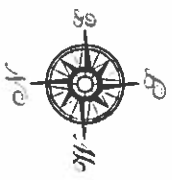
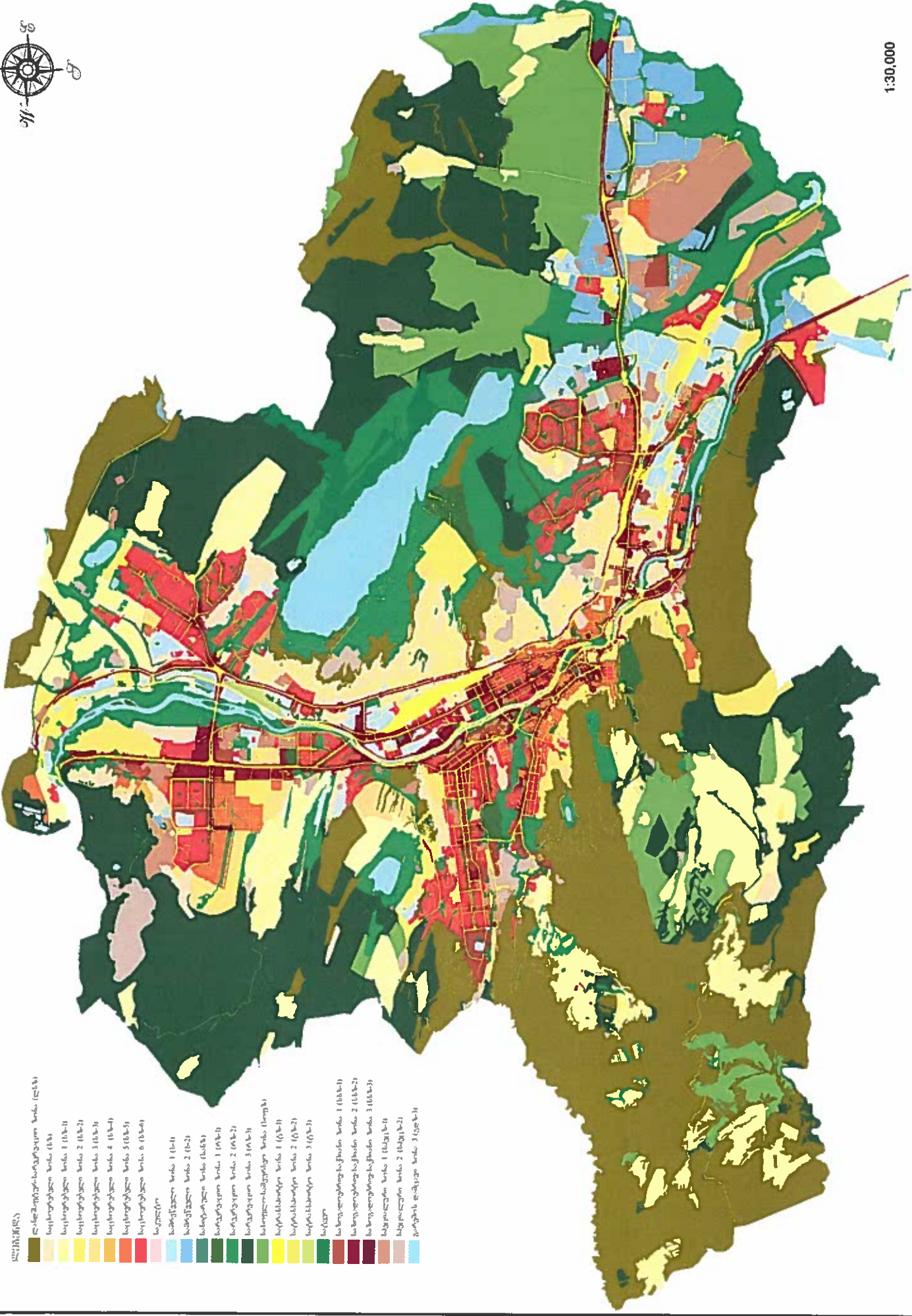
საკრებულოს თავმჯდომარე

გიორგი ალიბეგაშვილი

# ფუნქციური ატრიბუციური რუკა

საქართველო

- ღამის დასვენების-საბავშვო პარკი (ა.ს.პ.)
- საცხოვრებელი პარკი (ს.პ.)
- საცხოვრებელი პარკი 1 (ს.პ.-1)
- საცხოვრებელი პარკი 2 (ს.პ.-2)
- საცხოვრებელი პარკი 3 (ს.პ.-3)
- საცხოვრებელი პარკი 4 (ს.პ.-4)
- საცხოვრებელი პარკი 5 (ს.პ.-5)
- საცხოვრებელი პარკი 6 (ს.პ.-6)
- საკულტურო
- სამრეწველო პარკი 1 (მ.პ.-1)
- სამრეწველო პარკი 2 (მ.პ.-2)
- სამრეწველო პარკი (მ.პ.ს.)
- საარტყავი პარკი 1 (არ.პ.-1)
- საარტყავი პარკი 2 (არ.პ.-2)
- საარტყავი პარკი 3 (არ.პ.-3)
- სასოფლის-სამეურნეო პარკი (ს.ს.პ.)
- სარეკონსტრუქციო პარკი 1 (რ.პ.-1)
- სარეკონსტრუქციო პარკი 2 (რ.პ.-2)
- სარეკონსტრუქციო პარკი 3 (რ.პ.-3)
- საცენტრალური
- სასოფლის-სამეურნეო-საგანძობი პარკი 1 (ს.ს.პ.-1)
- სასოფლის-სამეურნეო-საგანძობი პარკი 2 (ს.ს.პ.-2)
- სასოფლის-სამეურნეო-საგანძობი პარკი 3 (ს.ს.პ.-3)
- საკონსტრუქციო პარკი 1 (ს.კ.პ.-1)
- საკონსტრუქციო პარკი 2 (ს.კ.პ.-2)
- საკონსტრუქციო პარკი 3 (ს.კ.პ.-3)
- საცენტრალური
- სასოფლის-სამეურნეო-საგანძობი პარკი 1 (ს.ს.პ.-1)
- სასოფლის-სამეურნეო-საგანძობი პარკი 2 (ს.ს.პ.-2)
- სასოფლის-სამეურნეო-საგანძობი პარკი 3 (ს.ს.პ.-3)
- საკონსტრუქციო პარკი 1 (ს.კ.პ.-1)
- საკონსტრუქციო პარკი 2 (ს.კ.პ.-2)
- საკონსტრუქციო პარკი 3 (ს.კ.პ.-3)



1:30,000

## განმარტებითი ბარათი

**„დედაქალაქის მიწათსარგებლობის გენერალური გეგმის დამტკიცების შესახებ“  
ქ. თბილისის საკრებულოს 2014 წლის 30 დეკემბრის №20-105 დადგენილებაში ცვლილების  
შეტანის თაობაზე“ ქ. თბილისის საკრებულოს გადაწყვეტილების პროექტთან დაკავშირებით**

1. გადაწყვეტილების მიღების მიზეზია ის ფაქტი, რომ „დედაქალაქის მიწათსარგებლობის გენერალური გეგმის დამტკიცების შესახებ“ ქ. თბილისის საკრებულოს 2014 წლის 30 დეკემბრის №20-105 დადგენილებით დამტკიცებული დედაქალაქის პერსპექტიული განვითარების გენერალური გეგმის გრაფიკულ ნაწილში – რუკაში მიმდინარე სივრცით-გეგმარებითი და სამშენებლო განვითარების სამუშაო პროცესის შედეგად დღის წესრიგში დადგა გარკვეული (მათ შორის ტექნიკური) ცვლილებების შეტანის საკითხი. ქვემოთჩამოთვლილი ფუნქციური ზონების ცვლილების საკითხები (35 წინადადება) განხილულია და რეკომენდირებულია “ქალაქ თბილისის ტერიტორიების გამოყენებისა და განაშენიანების საკითხთა საბჭოს” მიერ.

2. გადაწყვეტილების მიღების მიზანია დედაქალაქის მიწათსარგებლობის გენერალური გეგმის გრაფიკულ ნაწილში – რუკაში აღნიშნული ხარვეზების გამოსწორება და მისი შემდგომი სრულყოფა.

3. გადაწყვეტილების ძირითადი არსი მდგომარეობს შემდეგში:

წარმოდგენილი პროექტის მიღების შემთხვევაში მოხდება დედაქალაქის პერსპექტიული განვითარების გენერალური გეგმის გრაფიკულ ნაწილზე – რუკაზე არსებული ფუნქციური ზონების ცვლილება 35 ერთეულ შემთხვევაში ქვემოთ ჩამოთვლილი ჯგუფების მიხედვით:

1. ქ. თბილისში, საბურთალოს რაიონში, ზემო ვეძისის დასახლების #34/5 არსებული მიწის ნაკვეთის (საკადასტრო კოდი: #01.10.11.001.139) და მიმდებარე ტერიტორიისთვის (454 და 68 კვ. მ) დაზუსტდეს კონტური სატრანსპორტო ზონა 1-ს, ლანდშაფტურ-სარეკრეაციო ზონასა და სპეციალურ ზონა 1-ს შორის.

ლანდშაფტურ-სარეკრეაციო ზონა (454 კვ.მ.) იცვლებასპეციალური ზონა 1-ით დასატრანსპორტო ზონა 1-ით (68 კვ.მ.) (“ქალაქ თბილისის ტერიტორიების გამოყენებისა და განაშენიანების საკითხთა რეგულირების საბჭოს” 2015 წლის ოქმი №10, N18), მოქ. ე. შამუგია, AR1274319.

2. ქ. თბილისში, ვაკის რაიონში, კოჯორში, ბეთანია 3, არსებული მიწის ნაკვეთისა (საკადასტრო კოდი: #81.01.08.630), და მიმდებარე ტერიტორიის დაკანონების მიზნით, (1107 და 1983 კვ. მ) დაზუსტდეს კონტური ლანდშაფტურ-სარეკრეაციო ზონასა დასაცხოვრებელი ზონა 1-ს შორის.

ლანდშაფტურ-სარეკრეაციო ზონა იცვლებასაცხოვრებელი ზონა 1-ით (1107) და საცხოვრებელი ზონა 1 იცვლებას ლანდშაფტურ-სარეკრეაციო ზონით (1983 კვ.მ.) (“ქალაქ თბილისის ტერიტორიების გამოყენებისა და განაშენიანების საკითხთა რეგულირების საბჭოს” 2015 წლის ოქმი N18), მოქ. დ. კვიციანი, AR1298372.

3. ქ. თბილისში, ისნის რაიონში, ლერწმის ქ. #42-ის მიმდებარედ არსებული მიწის ნაკვეთის (საკადასტრო კოდი: #01.17.14.003.158), (167 კვ. მ) დაზუსტდეს კონტური სატრანსპორტო ზონა 1-სა დასაცხოვრებელი ზონა 3-ს შორის.

სატრანსპორტო ზონა 1 იცვლებასაცხოვრებელი ზონა 3-ით (“ქალაქ თბილისის ტერიტორიების გამოყენებისა და განაშენიანების საკითხთა რეგულირების საბჭოს” 2015 წლის ოქმი N18), მოქ. ბ. ყანდარელი, AR1298329.

4. ქ. თბილისში, ჩუღურეთის რაიონში, ხეხილსანერგე მეურნეობაში არსებული მიწის ნაკვეთის (საკადასტრო კოდი: #81.21.05.926), (206 კვ. მ) დაზუსტდეს კონტური სატრანსპორტო ზონა 1-სა დასაცხოვრებელი ზონა 2-ს შორის.

სატრანსპორტო ზონა 1 იცვლებასაცხოვრებელი ზონა 2-ით (“ქალაქ თბილისის ტერიტორიების გამოყენებისა და განაშენიანების საკითხთა რეგულირების საბჭოს” 2015 წლის ოქმი N18), მოქ. დ. სიხუაშვილი, AR1298563.

5. ქ. თბილისში, ისნის რაიონში, დოლაბაურის მოედანის #12-ში არსებული მიწის ნაკვეთის (საკადასტრო კოდი: #01.17.13.045.058), (53 კვ. მ) დაზუსტდეს კონტური სატრანსპორტო ზონა 1-სა დაზოგად საცხოვრებელ ზონას შორის.  
სატრანსპორტო ზონა 1 იცვლება ზოგადი საცხოვრებელი ზონით (“ქალაქ თბილისის ტერიტორიების გამოყენებისა და განაშენიანების საკითხთა რეგულირების საბჭოს” 2015 წლის ოქმი N18), მოქ. ა. საინოვი, AR1297367.
6. ქ. თბილისში, ნაძალადევის რაიონში, მექანიზაციის ქ. #1-ში არსებულ მიწის ნაკვეთზე (საკადასტრო კოდი: #01.12.12.002.006), (5199 კვ. მ) საოფისე, კომერციული და საცხოვრებელი ფართების განთავსების მიზნით, დაზუსტდეს კონტური სამრეწველო ზონა 1-სა და საზოგადოებრივ-საქმიან ზონა 1-ს შორის.  
სამრეწველო ზონა 1 იცვლება საზოგადოებრივ-საქმიან ზონა 1-ით (“ქალაქ თბილისის ტერიტორიების გამოყენებისა და განაშენიანების საკითხთა რეგულირების საბჭოს” 2015 წლის ოქმი N18), მოქ. გ. გოგრიჭიანი, AR1296788.
7. ქ. თბილისში, გლდანის რაიონში, ლიბანის ქ. #19-სა და #25-ს შორის (ნაკვეთი #07/055), ლიბანის ქ. #19-სა და #25-ს შორის არსებულ მიწის ნაკვეთებზე (საკადასტრო კოდი: #01.11.03.007.055, 01.11.03.007.033), (12483 კვ. მ) მრავალფუნქციური (საცხოვრებელი, კომერციული, საოფისე) შენობის განთავსების მიზნით, დაზუსტდეს კონტური ზოგად საცხოვრებელ ზონასა და საზოგადოებრივ-საქმიან ზონა 2-ს შორის.  
ზოგადი საცხოვრებელი ზონა იცვლება საზოგადოებრივ-საქმიან ზონა 2-ით (“ქალაქ თბილისის ტერიტორიების გამოყენებისა და განაშენიანების საკითხთა რეგულირების საბჭოს” 2015 წლის ოქმი N18), მოქ. ს. აბესაძე, AR1305045.
8. ქ. თბილისში, ჩუღურეთის რაიონში, ტერენტი გრანელის ქ. #19-ში არსებული მიწის ნაკვეთის (საკადასტრო კოდი: #01.16.06.018.006), და მიმდებარე ტერიტორიის (4 კვ. მ) დაზუსტდეს კონტური სატრანსპორტო ზონა 1-სა და საცხოვრებელი ზონა 5-ს შორის.  
სატრანსპორტო ზონა 1 იცვლება საცხოვრებელი ზონა 5-ით (“ქალაქ თბილისის ტერიტორიების გამოყენებისა და განაშენიანების საკითხთა რეგულირების საბჭოს” 2015 წლის ოქმი N18), მოქ. ე. როინაშვილი, AR1302807.
9. ქ. თბილისში, მთაწმინდის რაიონში, აკაკი შანიძის ქ. (ყოფ. კალანდაძის) #30-ში არსებული მიწის ნაკვეთის (საკადასტრო კოდი: #01.15.02.033.034), და მიმდებარე ტერიტორიის (483 კვ. მ) დაზუსტდეს კონტური სარეკრეაციო ზონა 1-სა და საცხოვრებელი ზონა 5-ს შორის.  
სარეკრეაციო ზონა 1 იცვლება საცხოვრებელი ზონა 5-ით (“ქალაქ თბილისის ტერიტორიების გამოყენებისა და განაშენიანების საკითხთა რეგულირების საბჭოს” 2015 წლის ოქმი N18), ა. შანიძის ქ. (ყოფ. კალანდაძის) №30 და №32-ში მაცხოვრებლები, №07/5336-13.
10. ქ. თბილისში, ჩუღურეთის რაიონში, ოთარ ქინქლაძის ქ. #6-ში არსებული მიწის ნაკვეთის (საკადასტრო კოდი: #01.16.03.021.003), (5 კვ. მ) დაზუსტდეს კონტური საცხოვრებელ ზონა 1-სა და ზოგად საცხოვრებელი ზონას შორის.  
სწორდება ხარვეზი: საცხოვრებელი ზონა 1 იცვლება ზოგადი საცხოვრებელი ზონით (“ქალაქ თბილისის ტერიტორიების გამოყენებისა და განაშენიანების საკითხთა რეგულირების საბჭოს” 2015 წლის ოქმი №6), მოქ. მ. ბიბილაშვილი (AR1281380).
11. ქ. თბილისში, ვაკის რაიონში, საბურთალოს სასაფლაოს მიმდებარედ არსებულ ტერიტორიაზე (საკადასტრო კოდი: №01.14.06.006.014-ის მიმდებარედ), (357 და 58 კვ. მ) სასაფლაოს მოწყობის მიზნით, დაზუსტდეს კონტური ლანდშაფტურ-სარეკრეაციო ზონას, სარეკრეაციო ზონა 2-სა და სპეციალურ ზონა 2-ს შორის.

ლანდშაფტურ-სარეკრეაციო ზონა (357 კვ.მ.) და სარეკრეაციო ზონა 2 (58 კვ.მ.) იცვლებასპეციალური ზონა 2-ით("ქალაქ თბილისის ტერიტორიების გამოყენებისა და განაშენიანების საკითხთა რეგულირების საბჭოს" 2015 წლის ოქმი N18), მოქ. მ. ძაგანია, AR1298035.

12. ქ.თბილისში, გლდანის რაიონის ტერიტორიაზე დაზუსტდეს კონტური ფუნქციურ ზონებს შორისშორის.

ტერიტორიაზეგანისაზღვროსსარეკრეაციოზონა 1 (173994კვ.მ.) დასარეკრეაციოზონა 2 (119515კვ.მ.)("ქალაქ თბილისის ტერიტორიების გამოყენებისა და განაშენიანების საკითხთა რეგულირების საბჭოს" 2015 წლის ოქმი №20) არქიტექტურის სამსახური.

13. ქ. თბილისში, ისნის რაიონში, ლერწმის ქ. #42-ში არსებული მიწის ნაკვეთის (საკადასტრო კოდი: #01.17.14.003.032) და მიმდებარე ტერიტორიისთვის (1814, 4546 და 323 კვ. მ) დაზუსტდეს კონტური სატრანსპორტო ზონა 1-ს, საცხოვრებელი ზონა 6-სა და საცხოვრებელი ზონა 3-ს შორის.

საცხოვრებელი ზონა 6 (1814 კვ.მ.) იცვლებასატრანსპორტო ზონა 1-ით, სატრანსპორტო ზონა 1(4546 კვ.მ.) იცვლებასაცხოვრებელი ზონა 6-ით და საცხოვრებელი ზონა 3 (323 კვ.მ.) იცვლება სატრანსპორტო ზონა 1-ით ("ქალაქ თბილისის ტერიტორიების გამოყენებისა და განაშენიანების საკითხთა რეგულირების საბჭოს" 2015 წლის ოქმი N19), მოქ. მ. ინდუაშვილი, AR1294045.

14. ქ. თბილისში, ისნის რაიონში, ტოლენჯის (ტოლუჯის) ქ. #79-ში არსებული მიწის ნაკვეთის (საკადასტრო კოდი: #01.17.08.052.020), (10 კვ. მ) დაზუსტდეს კონტური სატრანსპორტო ზონა 1-სა და ზოგადსაცხოვრებელ ზონას შორის.

სატრანსპორტო ზონა 1 იცვლება ზოგადი საცხოვრებელი ზონით ("ქალაქ თბილისის ტერიტორიების გამოყენებისა და განაშენიანების საკითხთა რეგულირების საბჭოს" 2015 წლის ოქმი N19), მოქ. ალ. შარიაშვილი, AR1299392.

15. ქ. თბილისში, ისნის რაიონში, მეგობრობის პარკის დასაწყისში არსებული მიწის ნაკვეთის (საკადასტრო კოდი: #01.17.14.003.219), (3328 კვ. მ) დაზუსტდეს კონტური საზოგადოებრივ-საქმიანი ზონა 1-სა და სატრანსპორტო ზონა 1-ს შორის.

საზოგადოებრივ-საქმიანი ზონა 1 იცვლება სატრანსპორტო ზონა 1-ით ("ქალაქ თბილისის ტერიტორიების გამოყენებისა და განაშენიანების საკითხთა რეგულირების საბჭოს" 2015 წლის ოქმი N19), მოქ. ქ. იმერლიშვილი AR1299418.

16. ქ. თბილისში, ნაძალადევის რაიონში, ჩაპაევის ქ. I შესახვევის ბოლოში არსებულ მიწის ნაკვეთზე (საკადასტრო კოდი: #01.12.13.024.032) და მიმდებარე ტერიტორიისთვის, ინდივიდუალური საცხოვრებელი სახლის განთავსების მიზნით, (475, 138, 424 და 486 კვ. მ) დაზუსტდეს კონტური სარეკრეაციო ზონა 1-ს, სარეკრეაციო ზონა 2-სა და ზოგად საცხოვრებელ ზონას შორის.

სარეკრეაციო ზონა 1 იცვლება ზოგადი საცხოვრებელი ზონით (475 კვ.მ.), სარეკრეაციო ზონა 1 იცვლება სარეკრეაციო ზონა 2-ით (138 კვ.მ.), ზოგადი საცხოვრებელი ზონა იცვლება სარეკრეაციო ზონა 2-ით (424 კვ.მ.) და სარეკრეაციო ზონა 1-ით (486 კვ.მ.) ("ქალაქ თბილისის ტერიტორიების გამოყენებისა და განაშენიანების საკითხთა რეგულირების საბჭოს" 2015 წლის ოქმი N19), მოქ. ზ. ბაბუციძე AR1298463.

17. ქ. თბილისში, ნაძალადევის რაიონში, კონდოლის ქ. #11-ში არსებული მიწის ნაკვეთის (საკადასტრო კოდი: #01.12.14.113.011), და მიმდებარე ტერიტორიისთვის, (195 კვ. მ) დაზუსტდეს კონტური სატრანსპორტო ზონა 1-სა და საცხოვრებელი ზონა 3-ს შორის.

სატრანსპორტო ზონა 1 იცვლებასაცხოვრებელი ზონა 3-ით ("ქალაქ თბილისის ტერიტორიების გამოყენებისა და განაშენიანების საკითხთა რეგულირების საბჭოს" 2015 წლის ოქმი N19), მოქ. მ. გეგიძე AR1299634.

18. ქ. თბილისში, ჩუღურეთის რაიონში, ხეხილსანერგე მეურნეობაში არსებული მიწის ნაკვეთის (საკადასტრო კოდი: #81.21.08.031), და მიმდებარე ტერიტორიისთვის, (175 კვ. მ) დაზუსტდეს კონტური სატრანსპორტო ზონა 1-სა და საცხოვრებელი ზონა 2-ს შორის.

სატრანსპორტო ზონა 1 იცვლება საცხოვრებელი ზონა 2-ით (“ქალაქ თბილისის ტერიტორიების გამოყენებისა და განაშენიანების საკითხთა რეგულირების საბჭოს” 2015 წლის ოქმი N19), მოქ. გ. მეგრელიშვილი AR1298249.

19. ქ. თბილისში, ისნის რაიონში, ტოლენჯის ქ. #1-ში არსებული მიწის ნაკვეთის (საკადასტრო კოდი: #01.17.09.052.020), და მიმდებარე ტერიტორიისთვის, (437 კვ. მ) დაზუსტდეს კონტური სატრანსპორტო ზონა 1-სა და ზოგადსაცხოვრებელ ზონას შორის.

სატრანსპორტო ზონა 1 იცვლება ზოგადი საცხოვრებელი ზონით (“ქალაქ თბილისის ტერიტორიების გამოყენებისა და განაშენიანების საკითხთა რეგულირების საბჭოს” 2015 წლის ოქმი N19), მოქ. ნ. ოსიყმაშვილი AR1298728.

20. ქ. თბილისში, ნაძალადევის რაიონში, ხორნაბუჯისა და ზარაშვილის ქუჩებს შორის არსებული ტერიტორიის (საკადასტრო კოდი: #01.12.06.001.039-ის მიმდებარედ), და მიმდებარე ტერიტორიისთვის, ლეგალიზების მიზნით, (1667, 1042, 118, და 514 კვ. მ) დაზუსტდეს კონტური სატრანსპორტო ზონა 1, სარეკრეაციო ზონა 1-ს, ლანდშაფტურ-სარეკრეაციო ზონასა და ზოგადსაცხოვრებელ ზონას შორის.

ზოგადი საცხოვრებელი ზონა (1667 კვ. მ) იცვლება სატრანსპორტო ზონა 1-ით, სატრანსპორტო ზონა 1 (1042 კვ. მ), სარეკრეაციო ზონა 1 (118, კვ. მ) და ზოგადი საცხოვრებელი ზონა იცვლება ლანდშაფტურ-სარეკრეაციო ზონით (514 კვ.მ.) (“ქალაქ თბილისის ტერიტორიების გამოყენებისა და განაშენიანების საკითხთა რეგულირების საბჭოს” 2015 წლის ოქმი N19), მოქ. ტ. რობიტაშვილი AR1300529.

21. ქ. თბილისში, საბურთალოს რაიონში, ლისის ტბის დასახლება #24, ლისის ტბის დასახლება #24-ის მიმდებარედ არსებულ მიწის ნაკვეთზე (საკადასტრო კოდი: #01.14.15.003.085) მისასვლელი გზის მოწყობის მიზნით, (427 კვ. მ) დაზუსტდეს კონტური ლანდშაფტურ-სარეკრეაციო ზონასა და სატრანსპორტო ზონა 1-ს შორის.

ლანდშაფტურ-სარეკრეაციო ზონა იცვლება სატრანსპორტო ზონა 1-ით (“ქალაქ თბილისის ტერიტორიების გამოყენებისა და განაშენიანების საკითხთა რეგულირების საბჭოს” 2015 წლის ოქმი N19), მოქ. ნ. გამყრელიძე AR1307788.

22. ქ. თბილისში, ისნის რაიონში, ბაღდადის ქ. (ნაკვეთი #23/043), (ნაკვეთი #23/040), არსებულ მიწის ნაკვეთზე (საკადასტრო კოდი: #01.17.12.023.044), სასტუმროს ან მრავალფუნქციური შენობა-ნაგებობის განთავსების მიზნით, (22110 კვ. მ) დაზუსტდეს კონტური სპეციალური ზონა 1-სა და საზოგადოებრივ-საქმიანი ზონა 2-ს შორის.

სპეციალური ზონა 1 იცვლება საზოგადოებრივ-საქმიანი ზონა 2-ით (“ქალაქ თბილისის ტერიტორიების გამოყენებისა და განაშენიანების საკითხთა რეგულირების საბჭოს” 2015 წლის ოქმი N20), სახელმწიფო ქონების ეროვნული სააგენტო, #07/6119-13.

23. ქ. თბილისში, ისნის რაიონში, მოსკოვის გამზირის #7/1-ში, კორპუსი 1, არსებული მიწის ნაკვეთის (საკადასტრო კოდი: #01.17.12.003.072), (7606 კვ. მ) დაზუსტდეს კონტური სამრეწველო ზონა 1-სა და საზოგადოებრივ-საქმიანი ზონა 1-ს შორის.

სამრეწველო ზონა 1 იცვლება საზოგადოებრივ-საქმიანი ზონა 1-ით (“ქალაქ თბილისის ტერიტორიების გამოყენებისა და განაშენიანების საკითხთა რეგულირების საბჭოს” 2015 წლის ოქმი N20), მოქ. შ. მინდიაშვილი AR1300258.

24. ქ. თბილისში, ნაძალადევის რაიონში, ხეხილ-სანერგე მეურნეობაში (ნაკვეთი #11/16), (ნაკვეთი 11/15), (ნაკვეთი #11/12), (ნაკვეთი #11/11), (ნაკვეთი #11/8), არსებულ მიწის ნაკვეთებზე (საკადასტრო

კოდი: ##01.12.14.011.016, 01.12.14.011.015, 01.12.14.011.049, 01.12.14.011.048, 01.12.14.011.011, 01.12.14.011.057, 01.12.14.011.056, 01.12.14.011.055), ინდივიდუალური საცხოვრებელი სახლების განთავსების მიზნით, (94, 248, 159, და 3010 კვ. მ) დაზუსტდეს კონტური ლანდშაფტურ-სარეკრეაციო ზონას, სატრანსპორტო ზონა 1-სა და სარეკრეაციო ზონა 2-ს შორის.

ლანდშაფტურ-სარეკრეაციო ზონა და (3010 კვ. მ), სატრანსპორტო ზონა 1(248 კვ. მ) იცვლებასარეკრეაციო ზონა 2-ით, ლანდშაფტურ-სარეკრეაციო ზონა (159 კვ.მ.) იცვლებასატრანსპორტო ზონა 1-ით და სატრანსპორტო ზონა 1 (94 კვ.მ.) იცვლება ლანდშაფტურ-სარეკრეაციო ზონით (“ქალაქ თბილისის ტერიტორიების გამოყენებისა და განაშენიანების საკითხთა რეგულირების საბჭოს” 2015 წლის ოქმი N20), მოქ. მ. ბუჩუაძე AR1298750.

25. ქ. თბილისში, ვაკის რაიონში, ნუცუბიძის IV მიკრორაიონის მიმდებარედ, ონკოლოგიური ცენტრის სამხრეთ ფერდობზე, (ნაკვეთი #34), არსებული მიწის ნაკვეთის (საკადასტრო კოდი: #01.14.16.015.282), (244 კვ. მ) დაზუსტდეს კონტური სატრანსპორტო ზონა 1-სა და საცხოვრებელი ზონა 2-ს შორის.

სატრანსპორტო ზონა 1 იცვლებასაცხოვრებელი ზონა 2-ით (“ქალაქ თბილისის ტერიტორიების გამოყენებისა და განაშენიანების საკითხთა რეგულირების საბჭოს” 2015 წლის ოქმი N20), მოქ. ვ. მამულაშვილი AR1300169.

26. ქ. თბილისში, საბურთალოს რაიონში, სოფელ დიღომში, „ჩალიპირებში“ არსებული მიწის ნაკვეთის (საკადასტრო კოდი: #01.72.14.032.422), (521 კვ. მ) დაზუსტდეს კონტური სატრანსპორტო ზონა 1-სა და საცხოვრებელი ზონა 3-ს შორის.

სატრანსპორტო ზონა 1 იცვლებასაცხოვრებელი ზონა 3-ით (“ქალაქ თბილისის ტერიტორიების გამოყენებისა და განაშენიანების საკითხთა რეგულირების საბჭოს” 2015 წლის ოქმი N20), მოქ. მ. ბერაია AR1301500.

27. ქ. თბილისში, ისნის რაიონში, ზ. ხმელნიცვის ქ. #179-ში (ნაკვეთი #2/43), არსებული მიწის ნაკვეთის (საკადასტრო კოდი: #01.17.12.002.125), (521 კვ. მ) დაზუსტდეს კონტური სატრანსპორტო ზონა 1, სარეკრეაციო ზონა 1-სა და საზოგადოებრივ-საქმიანი ზონა 1-ს შორის.

სატრანსპორტო ზონა 1 იცვლებასაზოგადოებრივ-საქმიანი ზონა 1-ით (185 კვ.მ.), სარეკრეაციო ზონა 1 იცვლება (190 კვ.მ.) სატრანსპორტო ზონა 1-ით და საზოგადოებრივ-საქმიანი ზონა 1-ით (186 კვ.მ.) (“ქალაქ თბილისის ტერიტორიების გამოყენებისა და განაშენიანების საკითხთა რეგულირების საბჭოს” 2015 წლის ოქმი N20), მოქ. გ. ბარამიძე AR1300794.

28. ქ. თბილისში, მთაწმინდის რაიონში, კოჯრის ქ. #12ბ-ში (კოჯრის ახალი გზა #12ბ), არსებული მიწის ნაკვეთის (საკადასტრო კოდი: #01.15.05.093.042), (52 კვ. მ) დაზუსტდეს კონტური სატრანსპორტო ზონა 1-სა და საცხოვრებელი ზონა 3-ს შორის.

სატრანსპორტო ზონა 1 იცვლებასაცხოვრებელი ზონა 3-ით (“ქალაქ თბილისის ტერიტორიების გამოყენებისა და განაშენიანების საკითხთა რეგულირების საბჭოს” 2015 წლის ოქმი N20), მოქ. მ. ტლაშაძე №07/5959-13.

29. ქ. თბილისში, სამგორის რაიონში, მოსკოვის გამზირის #24ა-ში (ნაკვეთი #02/049), არსებული მიწის ნაკვეთის (საკადასტრო კოდი: #01.19.34.002.136), (4592, 112, 969, 10372, 1526, 482 და 5199 კვ. მ) დაზუსტდეს კონტური სატრანსპორტო ზონა 1, სარეკრეაციო ზონა 1-ს, სარეკრეაციო ზონა 2-ს, სამრეწველო ზონა 1-სა და საზოგადოებრივ-საქმიანი ზონა 1-ს შორის.

სამრეწველო ზონა 1 (4592 კვ. მ), სარეკრეაციო ზონა 2 (969 კვ.მ.) და სატრანსპორტო ზონა 1 (112 კვ. მ) იცვლებასაზოგადოებრივ-საქმიანი ზონა 1-ით, სარეკრეაციო ზონა 2 (482 კვ.მ.) და სატრანსპორტო ზონა 1 (5199 კვ.მ.) იცვლება სარეკრეაციო ზონა 1-ით, სარეკრეაციო ზონა 2 (1526 კვ.მ.) და სარეკრეაციო ზონა 1 (10372 კვ.მ.) იცვლება სამრეწველო ზონა 1-ით (“ქალაქ თბილისის ტერიტორიების გამოყენებისა და განაშენიანების საკითხთა რეგულირების საბჭოს” 2015 წლის ოქმი N20), მოქ. გ. დათეზაშვილი AR1307226.

30. ქ. თბილისში, ჩუღურეთის რაიონში, კოტე მარჯანიშვილის ქ. #25-ში არსებული მიწის ნაკვეთის (საკადასტრო კოდი: #01.16.05.003.075), (364 კვ. მ) დაზუსტდეს კონტური სარეკრეაციო ზონა 1-სა და საზოგადოებრივ-საქმიანი ზონა 2-ს შორის.

სარეკრეაციო ზონა 1 იცვლება საზოგადოებრივ-საქმიანი ზონა 2-ით ("ქალაქ თბილისის ტერიტორიების გამოყენებისა და განაშენიანების საკითხთა რეგულირების საბჭოს" 2015 წლის ოქმი N20), მოქ. ბ. თუხარელი AR1309347.

31. ქ. თბილისში, ნამალაღვეის რაიონში, დავით გურამიშვილის გამზირიდან გლდანის ახალ გზაზე გადასახვევის მიმდებარედ არსებული ტერიტორიის (საკადასტრო კოდი: #01.11.17.001.161-ის მიმდებარედ), (245, 222, 620, 209, 94, 78 და 233 კვ. მ) დაზუსტდეს კონტური სარეკრეაციო ზონა 1-ს, სატრანსპორტო ზონა 1-ს, ზოგადი საცხოვრებელი ზონისა და საზოგადოებრივ-საქმიანი ზონა 2-ს შორის.

სარეკრეაციო ზონა 1 იცვლება (222 კვ. მ) სატრანსპორტო ზონა 1-ით, საზოგადოებრივ-საქმიანი ზონა 2-ით (620 კვ.მ.) და ზოგადი საცხოვრებელი ზონით (209 კვ.მ.), სატრანსპორტო ზონა 1 იცვლება ზოგადი საცხოვრებელი ზონით (94 კვ.მ.) და საზოგადოებრივ-საქმიანი ზონა 2-ით (78 კვ.მ.), ზოგადი საცხოვრებელი ზონა იცვლება საზოგადოებრივ-საქმიანი ზონა 2-ით (233 კვ.მ.), საზოგადოებრივ-საქმიანი ზონა 2 იცვლება სატრანსპორტო ზონა 1-ით (245 კვ.მ.) ("ქალაქ თბილისის ტერიტორიების გამოყენებისა და განაშენიანების საკითხთა რეგულირების საბჭოს" 2015 წლის ოქმი N20), მოქ. ზ. აბზიანიძე AR1309274.

32. ქ. თბილისში, სამგორის რაიონში, აეროდრომის დასახლებაში, XIII ქუჩის #5-ში არსებული მიწის ნაკვეთის (საკადასტრო კოდი: #01.19.20.016.030), (85 კვ. მ) დაზუსტდეს კონტური სატრანსპორტო ზონა 1-სა და საცხოვრებელი ზონა 3-ს შორის.

სატრანსპორტო ზონა 1 იცვლება საცხოვრებელი ზონა 3-ით ("ქალაქ თბილისის ტერიტორიების გამოყენებისა და განაშენიანების საკითხთა რეგულირების საბჭოს" 2015 წლის ოქმი N20), მოქ. ა. ყარასაშვილი AR1299966.

33. ქ. თბილისში, ჩუღურეთის რაიონში, აფხაზეთის ქ. #78-ში არსებული ტერიტორიის (საკადასტრო კოდი: #01.16.02.033.005-ის მიმდებარედ), ლეგალიზების მიზნით, (684, 794 და 935 კვ. მ) დაზუსტდეს კონტური ლანდშაფტურ-სარეკრეაციო ზონას, ზოგად საცხოვრებელ ზონასა და სატრანსპორტო ზონა 1-ს შორის.

ლანდშაფტურ-სარეკრეაციო ზონა იცვლება სატრანსპორტო ზონა 1-ით (684 კვ.მ.) და ზოგადი საცხოვრებელი ზონით (935 კვ.მ.), ზოგადი საცხოვრებელი ზონა იცვლება ლანდშაფტურ-სარეკრეაციო ზონით (794 კვ.მ.) ("ქალაქ თბილისის ტერიტორიების გამოყენებისა და განაშენიანების საკითხთა რეგულირების საბჭოს" 2015 წლის ოქმი N20), მოქ. თ. ამაშუკელი AR1291678.

34. ქ. თბილისში, კრწანისის რაიონში, გორგასლის შესახვევში, #2-ე კორპუსის მიმდებარედ არსებული მიწის ნაკვეთის (საკადასტრო კოდი: #01.18.09.002.031), (1996 კვ. მ) დაზუსტდეს კონტური ზოგადი საცხოვრებელი ზონისა და სარეკრეაციო ზონა 1-ს შორის.

ზოგადი საცხოვრებელი ზონა იცვლება სარეკრეაციო ზონა 1-ით ("ქალაქ თბილისის ტერიტორიების გამოყენებისა და განაშენიანების საკითხთა რეგულირების საბჭოს" 2015 წლის ოქმი N16), მოქ. მ. ლომთაძე #07/4127-13.

35. ქ. თბილისში, საბურთალოს რაიონში, დიღმის სასწავლო-საცდელ მეურნეობაში არსებული მიწის ნაკვეთების (საკადასტრო კოდი: ##01.72.14.012.766, 01.72.14.012.767), საკადასტრო ერთეულებზე დაზუსტდეს კონტური სარეკრეაციო ზონა 1-სა და საზოგადოებრივ-საქმიანი ზონა 2-ს შორის.

სარეკრეაციო ზონა 1 იცვლება საზოგადოებრივ-საქმიანი ზონა 2-ით ("ქალაქ თბილისის ტერიტორიების გამოყენებისა და განაშენიანების საკითხთა რეგულირების კომისიის" 2014 წლის ოქმი N32), მოქ. დ. გაბროშვილი (12/7832-13. 12/7995-13).