



**ქალაქ თბილისის
მუნიციპალიტეტის საკრებულო**



ბ ა ნ კ ა რ ბ უ ლ ე ბ ა № 479

“ 13 ” სექტემბერი 2024 წ

ქ. თბილისი

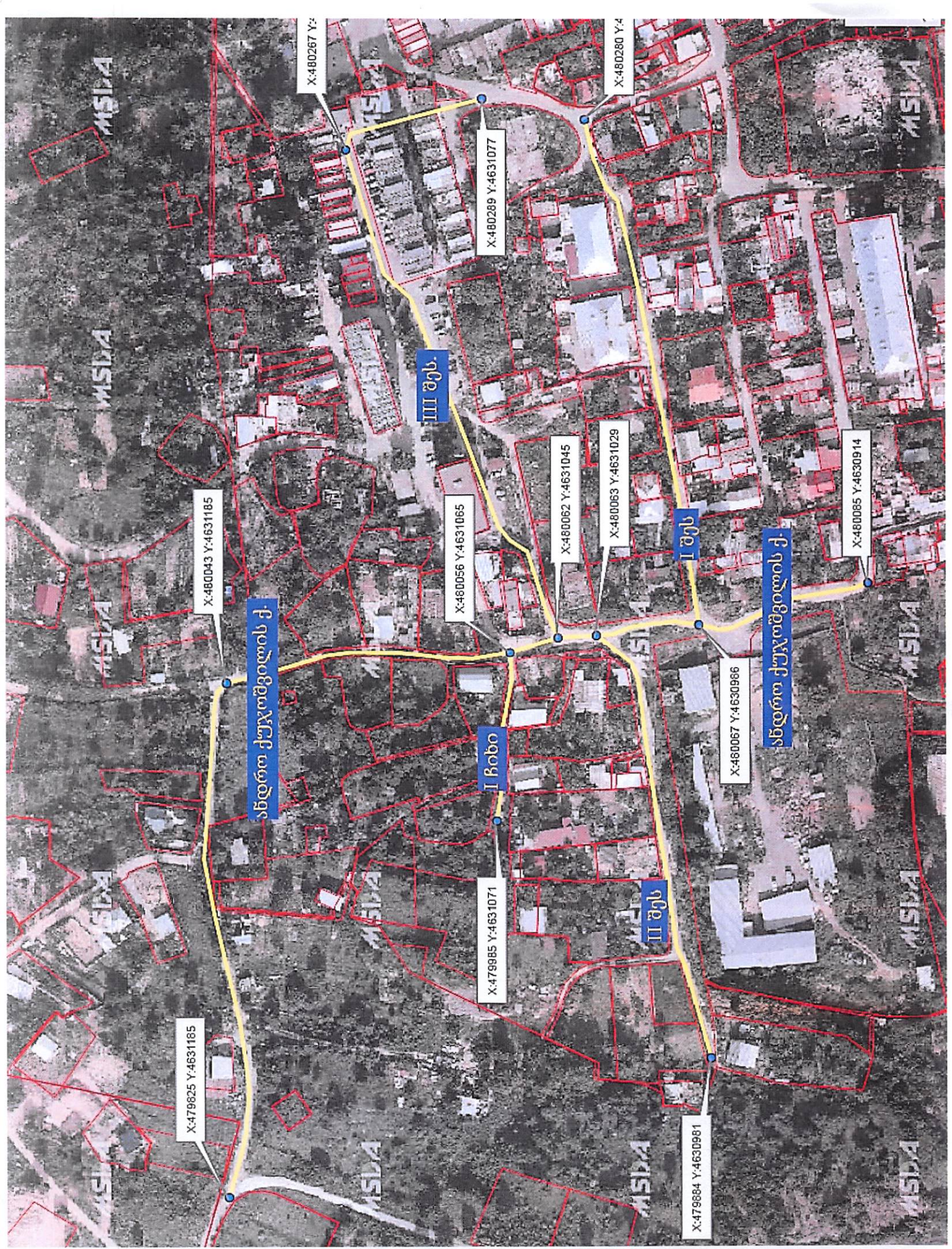
ქალაქ თბილისში, გლდანის რაიონში, სვიმეონ შოთაძის ქუჩის მონაკვეთისთვის, მშვიდობის ქუჩისთვის, ორი შესახვევისთვის და ერთი ჩიხისთვის გუდაურთან სამსახურებრივი მოვალეობის შესრულების დროს დაღუპული მფრინავის ანდრო ქუჯოშვილის სახელის მინიჭების შესახებ

საქართველოს ორგანული კანონის - “ადგილობრივი თვითმმართველობის კოდექსი” 68-ე მუხლის პირველი პუნქტის „გ“ ქვეპუნქტის, „მუნიციპალიტეტის ადმინისტრაციულ საზღვრებში მდებარე გეოგრაფიული ობიექტების სახელდების წესის დამტკიცების შესახებ“, საქართველოს მთავრობის 2015 წლის 1 ივნისის №239 დადგენილებისა და „ქ.თბილისის მუნიციპალიტეტის ადმინისტრაციულ საზღვრებში მდებარე გეოგრაფიული ობიექტების სახელდების წესის დამტკიცების შესახებ“, ქ.თბილისის მუნიციპალიტეტის საკრებულოს 2015 წლის 16 ივნისის №14-59 დადგენილების თანახმად, ქ.თბილისის მუნიციპალიტეტის საკრებულომ დაადგინა:

1. გლდანის რაიონში, სვიმეონ შოთაძის ქუჩის მონაკვეთს მიენიჭოს გუდაურთან სამსახურებრივი მოვალეობის შესრულების დროს დაღუპული მფრინავის ანდრო ქუჯოშვილის სახელი, თანდართული რუკის თანახმად.
2. გლდანის რაიონში, სვიმეონ შოთაძის II შესახვევს, III შესახვევს და II ჩიხს მიენიჭოს ანდრო ქუჯოშვილის I შესახვევის, II შესახვევის და I ჩიხის სახელი, თანდართული რუკის თანახმად.
3. გლდანის რაიონში, მშვიდობის ქუჩას მიენიჭოს ანდრო ქუჯოშვილის III შესახვევის სახელი, თანდართული რუკის თანახმად.
4. ქ.თბილისის მუნიციპალიტეტის მერიამ, ოთხი თვის ვადაში, უზრუნველყოს ამ განკარგულების შესასრულებლად საჭირო ღონისძიებების განხორციელება.
5. განკარგულება, ერთი თვის ვადაში, შეიძლება გასაჩივრდეს თბილისის საქალაქო სასამართლოს ადმინისტრაციულ საქმეთა კოლეგიაში (მისამართი: ქ. თბილისი, დავით აღმაშენებლის ხეივანი, №64), კანონმდებლობით დადგენილი წესით.

ქალაქ თბილისის მუნიციპალიტეტის
საკრებულოს თავმჯდომარე

გიორგი ტყემალაძე



X:480267 Y:4631077

X:480280 Y:4631077

X:480289 Y:4631077

III სტბ.

X:480043 Y:4631185

ახდრო ქუჩების ქ.

X:480056 Y:4631065

X:480062 Y:4631045

X:480063 Y:4631029

I სტბ.

X:480085 Y:4630914

ახდრო ქუჩების ქ.

X:480067 Y:4630986

I რიბი

X:479885 Y:4631071

II სტბ.

X:479825 Y:4631185

X:479884 Y:4630981