



**ქალაქ თბილისის  
მუნიციპალიტეტის საკრებულო**



**გ ა ნ კ ა რ ბ უ ლ ე ბ ა № 435**

16 აგვისტო  
“ --- ” ----- 2024 ♡

**ქ. თბილისი**

ქალაქ თბილისში, თამარაშვილის ქუჩა №13-ში არსებულ მიწის ნაკვეთებზე (საკადასტრო კოდები: №01.10.16.004.272; №01.10.16.004.283; №01.10.16.004.285; №01.10.16.004.284) მრავალფუნქციური და მრავალბინიანი საცხოვრებელი კომპლექსის განაშენიანების რეგულირების გეგმის პროექტის დამტკიცების თაობაზე

საქართველოს ორგანული კანონის - „ადგილობრივი თვითმმართველობის კოდექსი“ მე-16 მუხლის მე-2 პუნქტის „ე“ ქვეპუნქტის, 61-ე მუხლის მე-2 პუნქტის, 73-ე მუხლის მე-2 პუნქტის „თ“ ქვეპუნქტის, ქალაქ თბილისის მუნიციპალიტეტის საკრებულოს 2016 წლის 24 მაისის №14-39 დადგენილებით დამტკიცებული „ქ. თბილისის მუნიციპალიტეტის ტერიტორიების გამოყენებისა და განაშენიანების რეგულირების წესების“, ქალაქ თბილისის მუნიციპალიტეტის მთავრობის 2024 წლის 13 აგვისტოს №24.1403.1573 განკარგულების შესაბამისად, ქ. თბილისის მუნიციპალიტეტის საკრებულო ადგენს:

1. დამტკიცებულ იქნას ქალაქ თბილისში, თამარაშვილის ქუჩა №13-ში არსებულ მიწის ნაკვეთებზე (საკადასტრო კოდები: №01.10.16.004.272; №01.10.16.004.283; №01.10.16.004.285; №01.10.16.004.284) მრავალფუნქციური და მრავალბინიანი საცხოვრებელი კომპლექსის განაშენიანების რეგულირების გეგმის პროექტი, ქალაქ თბილისის მუნიციპალიტეტის სსიპ - ქალაქ თბილისის მუნიციპალიტეტის ტრანსპორტისა და ურბანული განვითარების სააგენტოს ოფიციალურ ვებ-გვერდზე [www.ms.gov.ge](http://www.ms.gov.ge) რეგისტრირებული №0124208900-67 (№01242193653-67; №01242253093-67) განაცხადის და თანდართული დოკუმენტაციის შესაბამისად;

2. აღნიშნული განკარგულების შესაბამისად, გასატარებელი ღონისძიებების განხორციელება დაევალოს ქალაქ თბილისის მუნიციპალიტეტის სსიპ - ქალაქ თბილისის მუნიციპალიტეტის ტრანსპორტისა და ურბანული განვითარების სააგენტოს.

3. განკარგულება ძალაშია ხელმოწერისთანავე.

4. განკარგულება, ერთი თვის ვადაში, შეიძლება გასაჩივრდეს თბილისის საქალაქო სასამართლოს ადმინისტრაციულ საქმეთა კოლეგიაში (მისამართი: ქ. თბილისი, დავით აღმაშენებლის ხეივანი, №64), კანონმდებლობით დადგენილი წესით.

ქალაქ თბილისის მუნიციპალიტეტის  
საკრებულოს თავმჯდომარე

გიორგი ტყემალაძე



# ქალაქ თბილისის მუნიციპალიტეტის მთავრობა



**განკარგულება - N 24.1403.1573**  
**13 / აგვისტო / 2024 წ.**

**ქალაქ თბილისში, თამარაშვილის ქუჩა N13-ში არსებულ მიწის ნაკვეთებზე (საკადასტრო კოდები: N01.10.16.004.272; N01.10.16.004.283; N01.10.16.004.285; N01.10.16.004.284) მრავალფუნქციური და მრავალბინიანი საცხოვრებელი კომპლექსის განაშენიანების რეგულირების გეგმის პროექტის მოწონების თაობაზე**

ქალაქ თბილისის მუნიციპალიტეტის სსიპ - ქალაქ თბილისის მუნიციპალიტეტის ტრანსპორტისა და ურბანული განვითარების სააგენტოს 2024 წლის 26 ივლისის N0124208900-67 (N01242193653-67; N01242253093-67) განცხადებით მიმართა შპს „ცენტრალ პარკ ავენიუ“-მ (ს/ნ 405648580) და მოითხოვა ქალაქ თბილისში, თამარაშვილის ქუჩა N13-ში არსებულ მიწის ნაკვეთებზე (საკადასტრო კოდები: N01.10.16.004.272; N01.10.16.004.283; N01.10.16.004.285; N01.10.16.004.284) მრავალფუნქციური და მრავალბინიანი საცხოვრებელი კომპლექსის განაშენიანების რეგულირების გეგმის პროექტის დამტკიცება.

საპროექტო ტერიტორია მდებარეობს ქალაქ თბილისში, თამარაშვილის ქუჩა N13-ში არსებულ მიწის ნაკვეთებზე (საკადასტრო კოდები: N01.10.16.004.272; N01.10.16.004.283; N01.10.16.004.285; N01.10.16.004.284). საპროექტო ტერიტორიის ფართობი: 80 145 კვ.მ. საპროექტო ტერიტორიას ჩრდილოეთით ესაზღვრება მრავალსართულიანი საცხოვრებელი შენობები, აღმოსავლეთით - იპოდრომის ცენტრალური პარკი, ხოლო დასავლეთით - თამარაშვილის ქუჩა და დაგეგმილი მრავალფუნქციური საცხოვრებელი კომპლექსი „სითიზენი“.

„დედაქალაქის მიწათსარგებლობის გენერალური გეგმის დამტკიცების შესახებ“ ქალაქ თბილისის მუნიციპალიტეტის საკრებულოს 2019 წლის 15 მარტის N39-18 დადგენილებით დამტკიცებული მიწათსარგებლობის გენერალური გეგმის გრაფიკული ნაწილის - რუკის მიხედვით, საპროექტო ტერიტორიაზე ვრცელდება სარეკრეაციო ზონა 1 (რზ-1); სარეკრეაციო ზონა 2 (რზ-2). ასევე, გამწვანებული ტერიტორიების რუკით - სარეკრეაციო ზონა 1 (რზ-1); სარეკრეაციო ზონა 2 (რზ-2).

საპროექტო ტერიტორიაზე განაშენიანების რეგულირების გეგმის გეგმარებითი დავალება დამტკიცებულია ქალაქ თბილისის მუნიციპალიტეტის საკრებულოს 2024 წლის 14 ივნისის N305 განკარგულებით.

საპროექტო ტერიტორიის განვითარება იგეგმება საზოგადოებრივ-საქმიანი ზონა 2 (სსზ-2)-ით, სადაც მოეწეობა მრავალბინიანი და მრავალფუნქციური კომპლექსი;

საპროექტო ტექ-ეკონომიკური მაჩვენებლები:

საპროექტო ტერიტორიის ჯამური ფართობი - 80 145 კვ.მ.

საპროექტო მიწის ნაკვეთების რაოდენობა -2

საპროექტო ფუნქციური ზონირება- საზოგადოებრივ-საქმიანი ზონა 2 (სსზ-2)

ნაკვეთი N1- 9 645 კვ.მ - მრავალფუნქციური საცხოვრებელი კომპლექსი:



საცხოვრებელი - 75%, კომერციული - 25%

საპროექტო შენობების საოდენობა-1 შენობა

შენობის მაქსიმალური სართლიანობა/ სიმაღლე - 48 სართული / 171 მ.

სსზ-2

კ-1=0,5 (5 208.3კვ.მ)

კ-2=4.6 (44 753 კვ.მ)

კ-3=0.3 (2 893.5 კვ.მ)

ნაკვეთი N2- 70 500 კვ.მ. - მრავალბინიანი საცხოვრებელი კომპლექსი:

საცხოვრებელი - 76%, კომერციული - 24%

საპროექტო შენობების საოდენობა-4 შენობა

შენობის მაქსიმალური სართლიანობა/სიმაღლე - 78 სართული/ 277 მ.

სსზ-2

კ-1=0,5 (38 070 კვ.მ)

კ-2=4.6 (327 120 კვ.მ)

კ-3=0.3 (21 150 კვ.მ)

„ქ. თბილისის მუნიციპალიტეტის ტერიტორიის გამოყენებისა და განაშენიანების რეგულირების წესების დამტკიცების შესახებ “ ქ.თბილისის მუნიციპალიტეტის საკრებულოს 2016 წლის 24 მაისის N14-39 დადგენილებით დამტკიცებული განაშენიანების რეგულირების წესების მე-16<sup>1</sup> მუხლის პირველი და მეორე პუნქტების შესაბამისად, განაშენიანების რეგულირების გეგმისა და სპეციალური (ზონალური) შეთანხმების ფარგლებში, საზოგადოებრივ- საქმიან ზონა 1-სა (სსზ-1) და საზოგადოებრივ-საქმიან ზონა 2-ში (სსზ-2) საცხოვრებელი ფუნქციის დასაშვები პროცენტულობის გადამეტებისთვის მაკომპენსირებელ ღონისძიებად განსაზღვრულია საპროექტო არეალში არსებული საცხოვრებელი ბინა ერთეულის/ ერთეულების ე.წ. თეთრ კარკასულ მდგომარეობაში გადასაცემი ოდენობის შესაბამისი ფასის ქალაქ თბილისის მუნიციპალიტეტისთვის გადახდა, რომელიც დგინდება საბაზრო ღირებულების შესაბამისად, სსიპ - ლევან სამხარაულის სახელობის სასამართლო ექსპერტიზის ეროვნული ბიუროს ექსპერტიზის დასკვნის საფუძველზე.

საცხოვრებელი ბინა ერთეულის/ერთეულების ფართობი განისაზღვრება აღნიშნული ფუნქციური ზონისათვის კანონმდებლობით დადგენილი განაშენიანების ინტენსივობის კოეფიციენტის (კ-2) ნამატი საცხოვრებელი ფუნქციის საანგარიშო ფართის 4%-ის ოდენობით, რაც შეადგენს: 7 568 კვ.მ-ს.

ნაკვეთი N1-დან 895 კვ.მ.

ნაკვეთი N2-დან 6 673 კვ.მ.

შესაბამისად, გათვალისწინებულია მაკომპენსირებელი ღონისძიების გამოყენება მუნიციპალიტეტისთვის გადასაცემი ოდენობის შესაბამისი ფასის გადახდით.

ამასთან, ავტოსადგომები უნდა განთავსდეს შხოლოდ მიწისქვეშ.

„ქ.თბილისის მუნიციპალიტეტის ტერიტორიების გამოყენებისა და განაშენიანების რეგულირების წესების დამტკიცების შესახებ“ ქალაქ თბილისის მუნიციპალიტეტის საკრებულოს 2016 წლის 24 მაისის N14-39 დადგენილებით დამტკიცებული განაშენიანების რეგულირების წესების მე-9 მუხლის მე-4, მე-5 და 5<sup>1</sup> პუნქტების შესაბამისად, განაშენიანების რეგულირების გეგმის დამტკიცებასთან დაკავშირებული ადმინისტრაციული წარმოების ორივე ეტაპს აწარმოებს ქალაქ თბილისის მუნიციპალიტეტის ტრანსპორტისა და ურბანული პოლიტიკის განმახორციელებელი ადმინისტრაციული ორგანო. ამ მუხლის მე-4 პუნქტით გათვალისწინებული უფლებამოსილების განხორციელებისას, დაგეგმარებითი ამოცანების სრულყოფილად შესრულების მიზნით, ადმინისტრაციულ წარმოებაში მონაწილეობას იღებს გარემოს დაცვის პოლიტიკაზე უფლებამოსილი მერიის სტრუქტურული ერთეული. ამ მუხლის მე-4 პუნქტით გათვალისწინებული უფლებამოსილების განხორციელებისას, აღნიშნული ადმინისტრაციული წარმოების განმახორციელებელი ადმინისტრაციული ორგანოს სატრანსპორტო პოლიტიკაზე უფლებამოსილი სტრუქტურული ერთეულის ჩართვა საკალდებულოა:

ა) გაუნაშენიანებელ ტერიტორიებზე განაშენიანების რეგულირების გეგმის დამტკიცებასთან დაკავშირებით ადმინისტრაციული წარმოების პროცესში;

ბ) თუ წარმოდგენილი საპროექტო წინადადებით/გადაწყვეტით საპროექტო ტერიტორიისათვის გათვალისწინებული განაშენიანების ინტენსივობის კოეფიციენტით განსაზღვრული მაქსიმალური საანგარიშო ფართობი აღემატება 5000 კვ.მ-ს (გარდა ღამის კლუბის, სასაწყობო, საწარმოო და სამრეწველო ობიექტების, საგამოფენო დარბაზის, მუზეუმის, ბიბლიოთეკის და საკულტო ნაგებობის განაშენიანების რეგულირების გეგმებისა).

ქალაქ თბილისის მუნიციპალიტეტის მერიის გარემოს დაცვის საქალაქო სამსახურის 2024 წლის 13 აგვისტოს N0124226788 წერილის შესაბამისად, სამსახური, კომპეტენციის ფარგლებში, თანახმაა საპროექტო ტერიტორიაზე დამტკიცდეს განაშენიანების რეგულირების გეგმა.

ქალაქ თბილისის მუნიციპალიტეტის სსიპ - ქალაქ თბილისის მუნიციპალიტეტის ტრანსპორტისა და ურბანული განვითარების სააგენტოს 2024 წლის 13 აგვისტოს N01242261187 წერილის შესაბამისად, სააგენტო არ არის აღნიშნული განაშენიანების რეგულირების გეგმის დამტკიცების წინააღმდეგი.

ზემოაღნიშნულის შესაბამისად, ქალაქ თბილისში, თამარაშვილის ქუჩა N13-ში არსებულ მიწის ნაკვეთებზე (საკადასტრო კოდები: N01.10.16.004.272; N01.10.16.004.283; N01.10.16.004.285; N01.10.16.004.284) მრავალფუნქციური და მრავალბინიანი საცხოვრებელი კომპლექსის განაშენიანების რეგულირების გეგმის პროექტის დამტკიცება დასაშვებია.

საქართველოს ორგანული კანონის „ადგილობრივი თვითმმართველობის კოდექსის“ 75-ე მუხლის „ე.ბ“ ქვეპუნქტისა და „ქ. თბილისის მუნიციპალიტეტის ტერიტორიების გამოყენებისა და განაშენიანების რეგულირების წესების დამტკიცების შესახებ“ ქალაქ თბილისის მუნიციპალიტეტის საკრებულოს 2016 წლის 24 მაისის N14-39 დადგენილებით დამტკიცებული წესების მე-9 მუხლის მე-6 პუნქტის, ასევე, N0124208900-67 (N01242193653-67; N01242253093-67) განცხადებაზე ქალაქ თბილისის მუნიციპალიტეტის სსიპ - ქალაქ თბილისის მუნიციპალიტეტის ტრანსპორტისა და ურბანული

განვითარების სააგენტოს მიერ მომზადებული დასკვნის საფუძველზე.

ქალაქ თბილისის მუნიციპალიტეტის მთავრობამ გადაწყვიტა:

1. მოწონებულ იქნას ქალაქ თბილისში, თამარაშვილის ქუჩა N13-ში არსებულ მიწის ნაკვეთებზე (საკადასტრო კოდები: N01.10.16.004.272; N01.10.16.004.283; N01.10.16.004.285; N01.10.16.004.284) მრავალფუნქციური და მრავალბინიანი საცხოვრებელი კომპლექსის განაშენიანების რეგულირების გეგმის პროექტი, ამ განკარგულების დანართის შესაბამისად.

2. მავკომპენსირებელ ღონისძიებად განისაზღვროს საპროექტო არეალში არსებული საცხოვრებელი ბინა ერთეულის/ერთეულების ქალაქ თბილისის მუნიციპალიტეტის საკუთრებაში გადასაცემი ოდენობის შესაბამისი ფასის გადახდა, რომელიც განისაზღვრება საბაზრო ღირებულების შესაბამისად, სსიპ - ლევან სამხარაულის სახელობის სასამართლო ექსპერტიზის ბიუროს ექსპერტის დასკვნის საფუძველზე.

3. საცხოვრებელი ბინა ერთეულის/ერთეულების ფართობი განისაზღვროს აღნიშნული ფუნქციური ზონისათვის კანონმდებლობით დადგენილი განაშენიანების ინტენსივობის კოეფიციენტის (კ-2) ნაშაბი საცხოვრებელი ფუნქციის საანგარიშო ფართის 4%-ის ოდენობით.

4. გადასაცემი ოდენობის შესაბამისი ფასის ქალაქ თბილისის მუნიციპალიტეტის საბიუჯეტო ანგარიშზე ჩარიცხვა განხორციელდეს მშენებლობის ნებართვის მიღებამდე.

5. შენობა-ნაგებობის ექსპლუატაციაში მიღების შემდგომ პერიოდში შენობა-ნაგებობაში არსებული საზოგადოებრივი ფუნქციის ცვლილება მისი შემცირების მიზნით დაუშვებელია. შესაბამისად, მშენებლობის ნებართვის გაცემის სტადიაზე, უძრავ ნივთებზე უფლებათა რეესტრის ამონაწერში დაფიქსირდეს ვალდებულება: შენობა-ნაგებობის ექსპლუატაციაში მიღების შემდგომ პერიოდში შენობა-ნაგებობაში არსებული საზოგადოებრივი ფართის დანიშნულების უცვლელად შენარჩუნების პირობით.

6. წინამდებარე განკარგულების პირველი პუნქტით მოწონებული განაშენიანების რეგულირების გეგმის პროექტი დასამტკიცებლად გადაეგზავნოს ქალაქ თბილისის მუნიციპალიტეტის საკრებულოს.

7. კონტროლი განკარგულების შესრულებაზე დაევალოს ქალაქ თბილისის მუნიციპალიტეტის მერის პირველ მოადგილეს (ვიცე-მერი) ირაკლი ხმალაძეს.

8. ამ განკარგულების გასაჩივრება, დაინტერესებული მხარის მიერ, შესაძლებელია მისთვის განკარგულების გაცნობიდან ერთი თვის ვადაში, თბილისის საქალაქო სასამართლოში (მისამართი: ქ.თბილისი, დავით აღმაშენებლის ხეივანი N64), საქართველოს კანონმდებლობით დადგენილი წესით.

ქალაქ თბილისის მუნიციპალიტეტის მერი

კახა კალაძე



# ქალაქ თბილისის მუნიციპალიტეტის მერია ბარემოს დაცვის საქალაქო სამსახური



წერილის ნომერი: **0124226788**  
თარიღი: **13/08/2024**

ქალაქ თბილისის მუნიციპალიტეტის მერიის გარემოს დაცვის საქალაქო სამსახურმა, კომპეტენციის ფარგლებში, განიხილა მიმდინარე წლის 12 აგვისტოს №01242253093-67 განცხადება, რომელიც ეხება ქალაქ თბილისში, თამარაშვილის ქუჩის №13-ში, არსებულ მიწის ნაკვეთებზე (ს/კ: 01.10.16.004.272, 01.10.16.004.283, 01.10.16.004.285, 01.10.16.004.284; არსებული ფუნქციური ზონა: სარეკრეაციო ზონა 1(რზ-1) და სარეკრეაციო ზონა 2 (რზ-2); გამწვანებული ტერიტორიების თემატური რუკა: რზ-1 და რზ-2; საპროექტო ფუნქციური ზონირება: საზოგადოებრივ-საქმიანი ზონა 2 (სსზ-2)) მრავალფუნქციური საცხოვრებელი კომპლექსის განაშენიანების რეგულირების გეგმის დამტკიცების საკითხს.

გაცნობებთ, რომ განმცხადებლის მიერ წარმოდგენილ მწვანე ნარგავების ხარისხობრივი შეფასების შესახებ გაცემულ საექსპერტო დასკვნაში საპროექტო ტერიტორიაზე აღწერილი **297 ძირი (ს/კ: 01.10.16.004.285 - №13, 45, 55, 91, 98, 148, 174, 182, 187, 286, 290, 336, 362, 367, 370, 568, 1104, 1330, 1730, 1779, 1795, 1818, 1857, 2345, 2394, 12, 51, 86, 89, 115, 160, 284, 369, 817, 1031, 1087-1088, 1114, 1735, 1812, 1846, 2418, 3122, 365, 342, 368, 373, 572, 577, 581, 816, 843, 157, 1798, 1839, 1849, 2398, 146, 209, 289, 378, 545, 1720, 1734, 1792, 2025, 2037, 2364, 2367, 3872, 3925, 3931, 3958, 28, 31, 92, 150, 296, 300, 318, 322, 351, 375, 609, 922, 1166, 1173, 1198, 1204, 1595, 1793, 1865, 1883, 2073, 2075, 2082, 2089, 2536, 2612, 2645, 2662, 2669, 2962, 2963, 3051, 3063, 3090, 3104, 3717, 3957, 37, 183, 188, 700, 803, 931, 983, 1063, 1080, 1094, 1115, 1122, 1137, 1139, 1141, 1154, 1191, 1197, 1630, 1678, 1756, 1932, 1946, 2070, 2071, 2077, 2080, 2083, 2088, 2090, 2099, 2106, 2140, 2141, 2163, 2180, 2338, 2589, 2590, 2598, 2599, 2601, 2635, 2639, 2670, 2671, 62, 1866, 3918, 566, 588, 593, 595, 600, 689, 695, 730, 757, 769, 770, 774, 779, 781, 797, 800, 811, 818, 842, 875, 902, 955, 988, 1030, 1036, 1040, 1065, 1071, 1073, 1076, 1083, 1086, 1093, 1108, 1136, 1145, 1158, 1189, 1207, 1242, 1261, 1290, 1842, 1912, 1923, 1930, 1931, 1965, 2052, 2094, 2096, 2273, 2437, 2580, 2609, 2620, 2625, 2628, 2633, 2637, 2647, 2649, 2664, 2972, 3054, 3061, 3062, 3119, 3125, 3133, 3710, 3713, 3714, 1106, 1138, 30, 85, 1236, 1899, 44, 58, 74, 151, 486, 580, 802, 927, 972, 1105, 1196, 1205, 1230, 2044, 2359; ს/კ: 01.10.16.004.272 - №325, 132, 323, 330, 388, 70, 60, 344, 72, 123, 125, 128, 133, 143, 147, 241, 273, 274, 277, 279, 281, 283, 285 - 288, 292, 295, 326, 332, 333, 335, 337, 339, 340, 348, 389, 282, 336; ს/კ: 01.10.16.004.284 - №10, 1, 2, 8) მწვანე ნარგავი განეკუთვნება ხილ-კენკროვანთა სახეობას. „ქალაქ თბილისის საზღვრებში და მიმდებარე ტერიტორიაზე არსებული მწვანე ნარგავებისა და სახელმწიფო ტყის განსაკუთრებული დაცვის შესახებ“ საქართველოს კანონის (შემდგომში - კანონი) მე-7 მუხლის მე-5 პუნქტისა და „ქ. თბილისის მუნიციპალიტეტის ტერიტორიაზე მწვანე ნარგავების დაცვის, მოვლისა და აღდგენის წესის დამტკიცების შესახებ“ ქალაქ თბილისის მუნიციპალიტეტის საკრებულოს 2022 წლის 11 ივნისის №11- 58 დადგენილების (შემდგომში - დადგენილება) 29-ე მუხლის მე-5 პუნქტის თანახმად, მუნიციპალიტეტის ტერიტორიაზე კერძო საკუთრებაში არსებულ ტერიტორიაზე ხილ-კენკროვანი ნარგავების მოჭრა ან/და გადარგვა არ საჭიროებს უფლებამოსილი ორგანოს ნებართვას, გარდა იმ შემთხვევისა, როდესაც დაინტერესებული პირი გეგმავს 15 და მეტი, 12 სმ-ზე მეტი დიამეტრის ჯანსაღი ხილ-კენკროვანი ნარგავის მოჭრას. გამომდინარე იქიდან, რომ ზემოაღნიშნული მწვანე ნარგავები განეკუთვნება ხილ-კენკროვანთა სახეობას და 12 სმ-ზე მეტი დიამეტრის მქონე მოსაჭრელი ჯანსაღი მწვანე ნარგავების რაოდენობა არცერთ საკადასტრო ერთეულზე არ აღემატება 15 ერთეულს, მათი მოჭრა/გადარგვა არ საჭიროებს უფლებამოსილი ორგანოს ნებართვას.**

აქვე გაცნობებთ, რომ კანონის მე-6 მუხლის მე-6 პუნქტის „გ“ ქვეპუნქტის საფუძველზე და საექსპერტო დასკვნის გათვალისწინებით, სამსახური თანახმაა საპროექტო ტერიტორიაზე მოიჭრას **700 ძირი (ს/კ: 01.10.16.004.285 - №17, 19, 20, 23, 24, 26, 32, 34, 38, 39, 41, 57, 63, 69, 73, 78 - 80, 83, 84, 90, 94, 110, 117, 124, 136, 137, 139, 143, 145, 147, 149, 158, 159, 161, 162, 175 - 179, 181, 186, 198, 203, 206 - 208, 210, 213, 216, 224, 277, 303, 316, 326, 343, 344, 364, 371, 386, 387, 512 - 514, 525, 576, 903, 910, 930, 1018, 1020, 1184, 1300, 1325, 1326, 1329, 1332, 1471, 1526, 1527, 1530 - 1533, 1535, 1593, 1598, 1617, 1618, 1620, 1624, 1627, 1628, 1633, 1662, 1680, 1681, 1700, 1706, 1709, 1712, 1713, 1722, 1731, 1739, 1742, 1743, 1745, 1751, 1758, 1759, 1762, 1763, 1765 - 1767, 1770, 1773, 1774, 1776, 1781, 1782, 1785, 1787, 1788, 1791, 1799, 1801, 1803 - 1805, 1809, 1810, 1813, 1815, 1817, 1820, 1847, 1848, 1851, 1855, 1864, 1869, 1870, 1873, 1880, 1882, 1888, 1889, 1891 - 1894, 1896 - 1898, 1900, 1901, 1903, 1904, 1909 - 1911, 1915, 1934, 1939, 1947, 1949, 1951, 1952, 1954 - 1956, 1958 - 1962, 1966, 1969, 1970, 1972, 1974, 1976, 1978, 1981, 1983 - 1988, 1990, 1993, 1995, 1996, 1998 - 2000, 2002, 2003, 2007, 2015, 2049, 2054, 2056, 2059, 2061 - 2065, 2067, 2072, 2074, 2076, 2078, 2084, 2085, 2091, 2100, 2164 - 2170, 2177 - 2179, 2181, 2182, 2189, 2197, 2199, 2204, 2220, 2251, 2254, 2282, 2283, 2295, 2303, 2305, 2371, 2373, 2375, 2377, 2380, 2393, 2400, 2404, 2406, 2414, 2417, 2419, 2427, 2430 - 2433, 2435, 2484, 2501, 2575, 2587, 2596, 2600, 2610,**

2619, 2627, 2668, 2683, 2684, 2686, 2688, 2691, 2700, 2703, 2708, 2710, 2721, 2732, 2734, 2736, 2742, 2752, 2753, 2813, 2837, 2849, 2854, 2863, 2865, 2866, 2868 - 2872, 2876, 2879 - 2882, 2887 - 2893, 2895 - 2898, 2900, 2904, 2914, 2916 - 2918, 2976 - 2978, 3027, 3028, 3091, 3544, 3600, 3601, 3604, 3605, 3607, 3608, 3612 - 3621, 3623, 3625 - 3639, 3641 - 3645, 3648, 3649, 3708, 3716, 3829, 3837, 3855, 3858, 3873, 3874, 3880, 3885, 3891, 3922, 3927, 3932, 3943, 3954, 3956, 3961, 3983, 3989, 3998, 4013, 4015, 4024, 4026, 4077, 4078, 4080, 4095, 4102, 4111, 4150, 4162, 4163, 4182, 4195 - 4197, 4201, 4204, 4208, 4215, 4228, 4231, 4272, 4278, 4339, 4545, 4552, 75, 178, 192, 603, 616, 899, 1331, 1333, 1462, 1465, 1525, 1534, 1619, 1632, 1644, 1655, 1658, 1659, 1664, 1665, 1669, 1673, 1687, 1695, 1697 - 1699, 1701, 1702, 2260, 2271, 2287, 2314, 2354, 2358, 2372, 2423, 3117, 3606, 3721, 3724, 3753, 3758, 3836, 3859, 3883, 3888, 3889, 3893, 3912, 4041, 4109, 4324, 4491, 4502, 4526, 4538, 475, 511, 543, 611, 768, 909, 929, 984, 985, 1084, 2055, 2232, 2238, 2249, 2259, 2331, 2397, 2650, 2657, 2658, 2661, 2781, 2794, 2797, 2905, 2926, 2934, 2935, 2947, 3046, 3049, 3050, 3082, 3098, 3136 - 3151, 3199, 3200, 3220 - 3225, 3076, 3030, 153, 56, 77, 108, 128, 131, 134, 135, 138, 152, 171, 185, 219, 234, 235, 241, 261, 273, 275, 276, 292, 295, 302, 304, 310, 320, 360, 1461, 1629, 1703, 1707, 1711, 1724, 1729, 1769, 1790, 2495, 4096, 29, 60, 574, 819 - 823, 917, 963, 990, 1028, 1042, 1064, 1109, 1190, 1223, 1233, 1244, 1634, 1677, 1679, 1884, 1938, 1953, 1964, 1977, 2012, 2029, 2042, 2245, 2285, 2306, 2325, 2346, 2387, 2408, 2441 - 2443, 2476, 2552, 2588, 2615, 2626, 2629, 2638, 2653, 2659, 758, 1082, 1085, 1096, 1838, 1840, 2630, 2655, 3134, 72, 1123, 1185, 1228, 1251, 3184, 1126; ს/კ: 01.10.16.004.272 - №95, 212, 213, 280, 66, 57, 203, 204, 361 - 363, 367, 368, 370 - 372, 374 - 376, 378 - 384, 390 - 392, 394 - 410, 412 - 416, 443, 291, 52, 58, 101, 127, 130, 137) ჯანსაღი მწვანე ნარგავი მშენებლობის ნებართვის გაცემის პროცესში, დეტალური პროექტების დროს უფლებამოსილი ორგანოს მიერ გაცემული ნებართვის საფუძველზე.

აქვე გაცნობებთ, რომ კანონის მე-6 მუხლის მე-6 პუნქტის „ბ“ ქვეპუნქტისა და დადგენილების 30-ე მუხლის პირველი პუნქტის „ბ“ ქვეპუნქტის საფუძველზე და საექსპერტო დასკვნის გათვალისწინებით, სამშენებლოდ გამოსაყენებელი ტერიტორიის ზეხმელი/ხმობადი/ავარიული/ფაუტი/გადაბერებული ხეებისაგან გამოთავისუფლების მიზნით, სამსახური თანახმაა საპროექტო ტერიტორიაზე მოიჭრას 175 ძირი (ს/კ: 01.10.16.004.285 - №1872, 1973, 2643, 997, 2492, 569, 702, 704, 710 - 712, 714 - 717, 719, 720, 724 - 726, 765, 766, 771, 773, 777, 782, 786 - 788, 792, 805, 806, 906, 911, 912, 932 - 934, 1017, 1033, 1034, 1037, 1045, 1046, 1048, 1052, 1053, 1055 - 1058, 1062, 1066, 1072, 1074, 3640, 1077, 1157, 1164, 1165, 1183, 1201, 1220, 1222, 1306, 1927, 2269, 2606, 2614, 76, 87, 975, 2592, 1902, 2013, 2033, 2034, 2357, 2665, 123, 141, 142, 1852, 2494, 1316, 1308, 872, 1000, 2412, 4551, 452, 459, 467, 1110, 1176 - 1179, 1246, 1263, 1264, 1266, 1267, 1271, 1273 - 1277, 1291, 1293, 1294, 1298, 1299, 1307, 1314, 1319, 1321, 2242, 2448, 2450, 2451, 2466, 2467, 2481, 2482, 2674, 2272, 2919, 1875, 2302, 1323, 2508, 567, 573, 578, 579, 607, 621, 690, 783, 1047, 1050, 1051, 1054, 1078, 1919, 1924, 1926, 2051, 2640, 1193, 1231, 1232, 1920; ს/კ: 01.10.16.004.272 - №67, 73 - 75, 78, 82, 83, 85, 87, 88, 91 - 94, 126, 46, 48, 51, 56; ს/კ: 01.10.16.004.284 - №9) ზემოაღნიშნული მწვანე ნარგავი მშენებლობის ნებართვის გაცემის პროცესში უფლებამოსილი ორგანოს მიერ გაცემული ნებართვის საფუძველზე.

საპროექტო ტერიტორიაზე არსებული, პროექტის განხორციელებისათვის ხელისშემშლელი მწვანე ნარგავების გადარგვის საკითხთან დაკავშირებით გაცნობებთ, გამომდინარე იქიდან, რომ წარმოდგენილი მწვანე ნარგავების ხარისხობრივი შეფასების შესახებ გაცემულ საექსპერტო დასკვნაში აღწერილი 1924 ძირი მწვანე ნარგავის დიამეტრი არ აღემატება 25 სანტიმეტრს და ექსპერტის მიერ დადასტურებულია მათი გადარგვისა და განარების შესაძლებლობა (ს/კ: 01.10.16.004.285 - №14, 16, 18, 21, 22, 27, 33, 49, 52, 54, 61, 65, 81, 97, 118, 130, 132, 144, 195, 155, 166, 172, 191, 212, 215, 223, 282, 126, 133, 189, 199, 226, 268, 279, 306, 307, 325, 1468, 1479, 1710, 1778, 1868, 1887, 2368, 2729, 2741, 293, 297, 313, 315, 327, 361, 363, 374, 376, 379, 383, 456, 460, 461, 477-479, 539, 721, 728, 1026, 1079, 1116, 1171, 1172, 1226, 1256, 1268-1270, 1283, 1296, 1312, 1460, 1472, 1474, 1477, 1631, 1643, 1653, 1683, 1704, 1708, 1714, 1719, 1721, 1725, 1736, 1744, 1747, 1772, 1789, 1797, 1800, 1828, 1871, 1886, 1905, 1980, 2011, 2016, 2018, 2066, 2092, 2248, 2256, 2263, 2296, 2311, 2324, 2361, 2378, 2382, 2389, 2396, 2405, 2416, 1936, 2420, 2439, 2697, 2702, 2705, 2711, 2731, 2735, 2749, 2779, 2812, 2832-2835, 2906, 2938, 2949, 2950, 2960, 2964-2967, 2969, 2973-2975, 2980, 2982, 2986, 2988-2990, 2992-2995, 2997-2999, 3000, 3001, 3004-3006, 3009-3012, 3019-3021, 3026, 3032, 3048, 3055, 3069, 3071-3073, 3079, 3086, 3089, 3112, 3115, 3116, 3132, 3603, 3610, 3611, 3622, 3624, 3667, 3668, 3671, 3691, 3693, 3695, 3705, 3718, 3722, 3728, 3730, 3746, 3749, 3754, 3755, 3833, 3838, 3857, 3861, 3862, 3866, 3867, 3876, 3890, 3898, 3913, 3916, 3929, 3938, 3940, 3944, 3949, 3959, 3962, 3965, 3968, 3972, 3986, 3993, 4000, 4004, 4008, 4016, 4020, 4021, 4029, 4043, 4045, 4046, 4052, 4056, 4061, 4062, 4064, 4067, 4070, 4071, 4073, 4076, 4079, 4081, 4089, 4090, 4092-4094, 4099, 4110, 4145-4148, 4152, 4157, 4160, 4165, 4178, 4179, 4199, 4209, 4212, 4214, 4225, 4240, 4247, 4252, 4255, 4257, 4258, 4261, 4263, 4271, 4322, 4325, 4332, 4334, 4337, 4338, 4344, 4349, 4351, 4352, 4360-4362, 4371, 4376, 4382, 4496, 4523, 4528, 4549, 3669, 3673, 3696, 3697, 3699, 3701-3704, 180, 197, 200, 202, 283, 285, 706, 718, 729, 731, 1002, 1003, 1014, 1024, 1025, 1470, 1639, 1650, 1654, 1675, 1690, 1691, 1693, 1716-1718, 1723, 1726, 1727, 1732, 1733, 1737, 1738, 1740, 1741, 1746, 1748, 1750, 1754, 1757, 1764, 1768, 1775, 1808, 1975, 2105, 2255, 2268, 2300, 2304, 2360, 2363, 2366, 2369, 2370, 2374, 2379, 2381, 2386, 2392, 2410, 2424, 2426, 2487, 2577, 2578, 2591, 2594, 2595, 2617, 2618, 2624, 2679-2682, 2685, 2687, 2740, 2859, 2867, 2912, 2928-2929, 3750, 3864, 3868, 3871, 3877, 3881, 3887, 3896, 3921, 3924, 3926, 3928, 3930, 3933, 3936, 3937, 3939, 3941, 3969, 3997, 4205, 4207, 4218, 4219, 4222, 4230, 4515, 154, 190, 211, 767, 798, 989, 1006, 1070, 1128, 1131, 1194, 1240, 1327, 1649, 1853, 1979, 2060, 2079, 2174, 2613, 2804, 3033, 3064 - 3067, 3088, 3092, 3099, 3100, 3123, 3541, 3860, 3863, 3900, 3975, 4037, 4048, 4198, 4273, 4276, 4279, 4281, 4286, 4292, 4384, 4396, 4521, 4527, 4530, 4547, 4555, 47, 2696, 590, 801, 1528, 1529, 1596, 1623, 1625, 1638, 1641, 1647, 1648, 1652, 1661, 1688, 1689, 1917, 1918, 1925, 2544, 2546, 2864, 3895, 3903, 3907, 4107, 4406, 4537, 3831, 3854, 40, 42, 43, 64, 66, 67, 82, 163, 366, 701, 759, 812, 976, 993, 1589, 1640, 1651, 1682, 1749, 1752, 1753, 1755, 1802, 1806, 1811, 1814, 1816, 1819, 1831, 1833, 1835 - 1837, 1841, 1856, 1858, 1859, 1867, 1874, 1876-1879, 1881, 1885, 1914, 2004, 2006, 2009, 2020, 2026, 2038, 2040, 2301, 2333, 2376, 2395, 2421, 2593, 2622, 2631, 2636, 2692, 2698, 2704, 2706, 2707, 2712, 2737, 2857, 2875, 2878, 2899, 2913, 3107, 3118, 3130, 3160, 3351, 3694, 3875, 3894, 3934, 3942, 3945, 3947, 3950, 3953, 3970, 3979, 3981, 3988, 3990, 3994, 3996, 4005, 4006, 4011, 4012, 4017, 4055,

4065, 4068, 4083, 4103, 4105, 4144, 4161, 4181, 4236, 4270, 4287, 4297, 4341, 4367, 4488, 4490, 4492, 4495, 4500, 4503, 4540, 4542, 4550, 4554, 3834, 3835, 50, 193, 196, 205, 217, 694, 697, 705, 858, 1328, 1469, 1626, 1692, 1705, 1715, 1760, 1761, 1771, 1807, 1863, 2326, 4501, 564, 584, 587, 592, , 602, 606, 685, 687, 688, 693, 703, 732, 756, 760, 775, 804, 808, 809, 815, 827, 844, 850, 857, 888, 898, 904, 913, 918, 919, 921, 923, 928, 936, 940, 943, 946, 958, 962, 968, 980-982, 991, 998, 999, 1004, 1011, 1012, 1019, 1027, 1029, 1032, 1035, 1038, 1039, 1043, 1049, 1059, 1075, 1090, 1097, 1103, 1107, 1111, 1124, 1132, 1140, 1181, 1192, 1195, 1203, 1224, 1250, 1656, 1668, 1671, 1860, 1861, 1933, 2050, 2086, 2093, 2101, 2194, 2278, 2284, 2290, 2310, 2317, 2319, 2330, 2334, 2339, 2401, 2488, 2489, 2500, 2531, 2538, 2554, 2586, 2602, 2607, 2611, 2642, 2646, 2654, 2656, 2763, 2764, 2769, 2778, 2780, 2785, 2786-2788, 2790, 2792, 2793, 2795, 2796, 2798-2800, 2802, 2803, 2805, 2862, 2877, 2894, 2902, 2920, 2931, 2933, 3053, 3059, 3121, 3157 - 3159, 3161, 3163 - 3166, 3167, 3169 - 3173, 3174 - 3180, 3182, 3186, 3195 - 3198, 3344, 3345, 3348, 3709, 3727, 3886, 3952, 3976, 3980, 3999, 4050, 4104, 4133, 4200, 4213, 4216, 4217, 4224, 4233, 4238, 4241, 4243, 4268, 4280, 4291, 4293 - 4296, 4369, 4380, 4499, 4516, 4525, 1844, 1845, 2399, 2403, 48, 53, 114, 170, 299, 301, 323, 1458, 1463, 1464, 1466, 1475, 1478, 1480, 1890, 2411, 2422, 2699, 2723, 2739, 4504, 15, 35, 36, 71, 95, 129, 140, 164, 167 - 169, 173, 184, 201, 214, 218, 288, 291, 298, 308, 311, 317, 328, 335, 372, 384, 385, 455, 476, 509, 575, 582, 586, 594, 608, 709, 753, 789, 832, 841, 859, 865, 866, 884, 896, 937, 970, 992, 1001, 1008, 1010, 1013, 1016, 1152, 1186, 1234, 1241, 1247, 1279 - 1281, 1473, 1645, 1657, 1660, 1663, 1670, 1672, 1674, 1676, 1686, 1694, 1728, 1777, 1780, 1783, 1784, 1786, 1796, 1895, 1908, 1913, 1916, 1922, 1928, 1929, 1935, 2019, 2028, 2030, 2036, 2041, 2043, 2087, 2193, 2281, 2298, , 2340, 2348 - 2350, 2365, 2409, 2413, 2415, 2428 - 2434, 2438, 2503, 2678, 2689, 2690, 2709, 2715, 2733, 2738, 2748, 2761, 2766, 2767, 2791, 2801, 2808, 2858, 2860, 2861, 2883 - 2886, 2915, 3087, 3162, 3609, 3646, 3650, 3672, 3674, 3675, 3684, 3692, 3698, 3700, 3865, 3870, 3878, 3882, 3917, 3919, 3935, 3946, 3948, 3951, 3955, 3960, 3963, 3966, 3967, 3974, 3987, 4009, 4023, 4025, 4027, 4033, 4035, 4040, 4057, 4060, 4066, 4069, 4096, 4097, 4100, 4131, 4136, 4139, 4141 - 4143, 4153, 4154, 4159, 4177, 4254, 4329, 4330, 4340, 4343, 4347, 4350, 4354, 4356, 4357, 4359, 4363, 4364, 4408, 4489, 4506, 4546, 565, 583, 589, 601, 605, 684, 686, 692, 707, 708, 713, 743, 762, 764, 778, 780, 784, 785, 791, 793 - 796, 810, 813, 845, 856, 871, 878, 905, 908, 935, 952 - 953, 977, 1041, 1067, 1069, 1133, 1188, 1199, 1206, 2058, 2270, 2547, 2576, 2579, 2597, 2608, 2783, 2907, 2927, 2930, 3105, 3128, 3129, 3135, 3153, 3154, 3189, 3190, 3343, 3540, 3706, 3723, 3902, 4113, 4227, 4249, 4375, 4383, 4398, 1081, 1237 - 1239, 93, 96, 99, 120 - 122, 125, 127, 264, 265, 345, 557, 1257, 1850, 2714, 2716, 2726 - 2728, 2730, 2743, 2981, 2983, 2985, 2987, 3029, 3031, 3034, 3058, 3074, 3085, 3094, 3111, 3647, 3651, 3977, 3984, 4001, 4007, 4084, 4085, 4087, 4137, 4140, 4149, 4151, 4156, 4265, 4331, 4335, 4336, 4342, 4348, 4353, 4355, 4358, 3225, 3293 - 3340, 3408 - 3411, 3415, 3421 - 3538, 3545, 4030, 4098, 4211, 4234, 4259, 4260, 4264, 4269, 4282, 4283, 4290, 4366, 4372, 4378, 451, 466, 472, 485, 824, 830, 833, 837, 849, 854, 855, 860, 861, 864, 873, 874, 876, 877, 879-883, 887, 890, 892, 894, 907, 949, 951, 954, 959, 960, 964, 966, 967, 973, 974, 978, 1044, 1061, 1091, 1100, 1117, 1147, 1151, 1153, 1161, 1272, 1286, 2496, 2582, 2673, 194, 585, 591, 776, 1068, 2545, 2555, 2782, 3127, 3155, 3168, 3711, 3915, 4002, 4114, 4250, 4379, 4409, 570, 2315, 2765, 2908, 2911, 3035, 3131, 3183, 3193, 3341, 3342, 3346, 3347, 3349, 3707, 3725, 3726, 3731, 3751, 3752, 3756, 3757, 3856, 3869, 3884, 3892, 3897, 3899, 3901, 3904, 3906, 3909, 3910, 3914, 3923, 4014, 4232, 4239, 4277, 4284, 4288, 4320, 4368, 4374, 4397, 4407, 4420, 4505, 4531, 4536, 88, 1843, 1854, 1862, 1940, 1957, 1963, 1967, 1971, 1991, 1992, 2001, 2005, 2010, 2017, 2027, 2032, 2039, 2045, 2046, 2057, 2081, 2246, 2258, 2266, 2267, 2277, 2279, 2280, 2286, 2294, 2313, 2318, 2327, 2344, 2347, 2353, 2362, 2390, 2513, 2562, 2621, 2651, 2652, 2667, 2675, 2701, 2713, 2948, 2961, 2968, 2971, 2979, 3003, 3022, 3023, 3047, 3057, 3060, 3068, 3070, 3113, 3024, 3126, 3152, 3542, 3543, 3715, 3719, 3720, 3879, 3911, 3920, 3971, 3973, 3978, 3982, 3985, 3991, 3992, 3995, 4003, 4010, 4018, 4019, 4022, 4028, 4031, 4032, 4034, 4036, 4038, 4039, 4042, 4044, 4047, 4049, 4051, 4053, 4054, 4058, 4059, 4063, 4072, 4074, 4075, 4082, 4088, 4091, 4101, 4106, 4108, 4138, 4155, 4180, 4202, 4203, 4206, 4210, 4220, 4223, 4226, 4237, 4244, 4248, 4251, 4253, 4256, 4262, 4267, 4274, 4275, 4285, 4289, 4323, 4327, 4328, 4345, 4346, 4370, 4373, 4377, 4410, 4497, 4518, 4524, 4529, 4539, 4541, 4543, 4544, 4548, 25, 46, 59, 571, 722, 723, 790, 799, 1142, 1143, 1144, 1174, 1187, 1200, 1211, 1219, 1255, , 1249, 1252 - 1254, 1309, 1616, 1621, 1622, 1642, 1685, 2784, 2806, 2807, 2810, 2853, 2855, 3036 - 3044, 3052, 3056, 3095 - 3097, 3106, 3108, 3109, 3120, 3187, 3192, 3832, 4221, 4229, 4235, 4405, 3690, 156, 377, 380, 381, 914 - 916, 1125, 1221, 1278, 1284, 1285, 1311, 1324, 1454, 1456, 1459, 1594, 2261, 2456, 2604, 2616, 2623, 2809, 2811, 2831, 2932, 2936, 2937, 2939 - 2946, 2951, 2952, 2996, 3002, 3007, 3025, 3045, 3075, 3077, 3078, 3080, 3081, 3083, 3084, 3093, 3114, 3539, 3712, 3908, 3964, 4242, 4246, 4266, 4365, 4381, 4404, 4494, 1210, 1212 - 1215, 1217, 1218, 2329, 2332, 2336, 2337, 2910, 2047, 2297, 2307, 2323, 2490, 2537, 2563, 2605, 2641, 2644, 2663, 2666, 3124, 3156, 3181, 233, 249, 255-257, 453, 468 - 471, 1092, 1095, 1119, 1134, 1159, 1313, 119, 165, 204, 250, 254, 269, 272, 274, 278, 280, 287, 294, 305, 309, 312, 319, 321, 329, 337, 1794, 596, 598, 604, 610, 613, 615, 617 - 620, 691, 761, 763, 814, 826, 885, 889, 893, 897, 901, 1135, 1208, 1968, 2229, 2558, 2768, 2789, 3350, 3729, 3747 - 3748, 4134, 4135, 4517, 4522, 2291, 3103, 939, 1021, 1646, 3110, 3905, 2172, 2247, 3830, 772, 1258, 1320, 220, 221, 228-231, 236, 237, 239, 240, 242-247, 251-253, 258-260, 262, 266, 267, 270, 271, 463, 1098, 1112, 2471; ს/კ: 01.10.16.004.272 - №45, 59, 124, 129, 202, 205, 221, 222, 268, 294, 298, 324, 328, 329, 331, 338, 341, 346, 347, 351, 369, 385, 387, 393, 411, 417, 439, 441, 442, 157, 162, 174, 238, 450, 451, 453 - 455, 76, 102, 122, 140, 210, 215, 227, 276, 284, 334, 156, 160, 161, 278, 297, 353, 364, 373, 377, 386, 449, 69, 77, 134, 141, 211, 228, 271, 289, 184, 186, 153, 206, 207, 209, 223, 226, 234, 235, 237, 61 - 63, 71, 135, 139, 154, 269, 270, 275, 290, 293, 327, 343, 345, 349, 350, 352, 354, 365, 366, 178 - 183, 90, 144 - 146, 229 - 231; ს/კ: 01.10.16.004.284 - №4, 6, 7) დადგენილების მე-3 მუხლის მე-3 პუნქტისა და მე-4 მუხლის საფუძველზე, სამსახური თანახმაა გადაირგოს ზემოაღნიშნული 1924 ძირი მწვანე ნარგავი უფლებამოსილი ორგანოს მიერ გაცემული ნებართვის საფუძველზე, მასთან შეთანხმებული აგროტექნიკური ნორმების დაცვით მშენებლობის საბოლოო ნებართვის გაცემის შემდგომ.

ამასთანავე, გაცნობებთ, რომ საპროექტო ტერიტორიაზე არსებული, საექსპერტო დასკვნაში აღწერილი 270 ძირი (ს/კ: 01.10.16.004.285 - №1229, 1997, 2388, 2402, 2486, 2984, 1005, 1666, 1667, 2068, 2104, 2485, 2581, 4498, 956, 957, 971, 1015, 1921, 2383, 2384, 2856, 994, 996, 2008, 2014, 2024, 2035, 2312, 563, 597, 727, 754, 950, 961, 986, 987, 1248, 1635, 1637, 1696, 1941, 1943, 1950, 1989, 1994, 2069, 2095, 2097, 2098, 2103, 2216, 2264, 2265, 2288, 2316, 2320, 2322, 2341, 2343,



2351, 2352, 2407, 2634, 2648, 2901, 68, 70, 1906, 1937, 1944, 1945, 1948, 2021, 2023, 2206, 2210, 2335, 2429, 2436, 2440, 1832, 1168, 1169, 1243, 1295, 1292, 1305, 2202, 2230, 2231, 2293, 2309, 2452, 2453, 2458, 2460, 2473 - 2475, 2672, 382, 825, 828, 829, 831, 834 - 836, 838 - 840, 846 - 848, 851 - 853, 862, 863, 867 - 870, 886, 891, 895, 924, 926, 965, 969, 979, 1060, 1089, 1099, 1101, 1102, 1118, 1120, 1121, 1148, 1149, 1155, 1163, 1180, 1322, 2211, 2213, 2446, 2556, 2585, 2053, 2308, 2328, 614, 1235, 1182, 1167, 1175, 1455, 1457, 1982, 2385, 2463, 4493, 1130, 1209, 1216, 1225, 227, 232, 238, 248, 263, 314, 324, 454, 462, 464, 465, 473, 484, 510, 522, 1113, 1162, 1262, 1297, 2239, 2449, 2459, 2510, 612, 900, 942, 2289, 2299, 2603, 2274 - 2276, 920, 938, 941, 944, 945, 947, 948, 995, 1007, 1009, 1022, 1023, 1127, 1129, 2048, 2223, 2250, 2292, 1160, 2660, 1282, 2491, 2493, 1636, 2031, 2355, 2356, 2425, 2632, 222, 225, 1156, 1170, 1245, 1265, 1467, 1476, 1907, 2240, 2241, 2257, 2262, 2445, 2447, 2462, 2464, 2470, 281, 2483, 1684; ს/კ: **01.10.16.004.272** - №342, 79 - 81, 86, 89, 163, 166, 185, 121, 131, 134, 142, 164, 165, 49, 84, 172, 173) გადასარგავი მწვანე ნარგავის დიამეტრი ალემატება 25 სანტიმეტრს. დადგენილების მე-2 მუხლის 41-ე პუნქტის თანახმად, მწვანე ნარგავი, რომლის დიამეტრი ალემატება 25 სანტიმეტრს წარმოადგენს დიდტანიან ეგზემპლარს. ტექნიკური პირობების გათვალისწინებით, დიდტანიანი ხეების ბუნებრივი გარემოდან ამოღება/გადარგვა მოითხოვს ცალკეულ შემთხვევებზე დეტალური ინსტრუქციის მომზადებას მწვანე ნარგავების ფიზიკური მახასიათებლების, მდებარეობისა და სამუშაოს სირთულის მიხედვით. დადგენილების მე-3 მუხლის მე-3 პუნქტისა და მე-5 მუხლის საფუძველზე და საექსპერტო დასკვნის გათვალისწინებით, სამსახური თანახმაა გადაირგოს ზემოაღნიშნული მწვანე ნარგავები მშენებლობის ნებართვის გაცემის პროცესში, დეტალური პროექტირების დროს უფლებამოსილი ორგანოს მიერ გაცემული ნებართვის საფუძველზე, რისთვისაც განმცხადებელმა უნდა წარადგინოს მათზე უფლებამოსილი პირის მიერ ინდივიდუალურად შედგენილი გადასარგავის ტექნიკური დოკუმენტაცია და წერილობითი დასტური რომელსაც გააჩნია შესაბამისი სპეცტექნიკა და განახორციელებს გადასარგავის სამუშაოებს.

აქვე გაცნობებთ, რომ წარმოდგენილი გამწვანების (დენდროლოგიური) პროექტის ფარგლებში გასამწვანებლად შემოთავაზებული მწვანე ნარგავების რაოდენობა (**არსებული/გადასარგავი მწვანე ნარგავები და საპროექტოდ დასარგავი**: 25 ძირი იტალიური ფიჭვი; 25 ძირი ჰიმალაის კედარი; 25 ძირი ამერიკული ცაცხვი; 25 ძირი უნგრული ცაცხვი; 25 ძირი მტირალა ტირიფი; 25 ძირი მინდვრის ნეკერჩხალი; 25 ძირი ქვამუხა; 25 ძირი არყის ხე; 25 ძირი ამბრის ხე; 10 ძირი წითელი ტყეშალი; 10 ძირი არღავანი, იუდას ხე; 10 ძირი არიზონას კიპარისი) სრულად ითვისებს საპროექტო ტერიტორიისთვის გათვალისწინებულ კ-3 გამწვანების კოეფიციენტის სავალდებულო საანგარიშო ფართობს (**ნაკვეთი №1 = სსზ-2 = 0.3 = 2 893,5 მ<sup>2</sup>; ნაკვეთი №2 = სსზ-2 = 0.3 = 21 150 მ<sup>2</sup>**).

იმის გათვალისწინებით, რომ გასამწვანებლად შემოთავაზებული მწვანე ნარგავები გამოირჩევა მრავალფეროვნებით, (ხე-მცენარეების სახეობები შერჩეულია ქ. თბილისის მუნიციპალიტეტის მთავრობის 2018 წლის 8 თებერვლის №05.14.147 განკარგულებით დამტკიცებული პრიორიტეტული ხეების სიიდან) და ისინი ქ. თბილისის კლიმატისა და ლანდშაფტის შესაბამისია, სამსახური თანახმაა წარმოდგენილი სახით შეითანხმოს გამწვანების (დენდროლოგიური) პროექტი.

ასევე, ვინაიდან საპროექტო ტერიტორიაზე და მის მიმდებარედ ფიქსირდება ხაზობრივი ნაკებობები, აგრეთვე საპროექტო წინადადება ითვალისწინებს მათ გაყვანას, საჭიროა დეტალური პროექტირების ეტაპზე გათვალისწინებული იქნას დადგენილი შეზღუდვის არეალები, რომლის დაცვითაც მოეწყობა შემდგომში გასამწვანებელი სივრცეები და დაირგვება მწვანე ნარგავები.

**ყოველივე ზემოაღნიშნულიდან გამომდინარე, სამსახური, კომპეტენციის ფარგლებში, თანახმაა საპროექტო ტერიტორიაზე დამტკიცდეს განაშენიანების რეგულირების გეგმა.**

გამოყენებულია კვალიფიკური ელექტრონული ხელმოწერა/ელექტრონული შტამპი





ქალაქ თბილისის მუნიციპალიტეტის საჯარო  
სამართლის იურიდიული პირი – ქალაქ თბილისის  
მუნიციპალიტეტის ტრანსპორტისა და ურბანული  
განვითარების სააგენტო



წერილის ნომერი: 01242261187  
თარიღი: 13/08/2024

2024 წლის 12 აგვისტოს N 01242253093-67 განცხადების პასუხად, რომელიც შეეხება ქალაქ თბილისში, მიხეილ თამარაშვილის გამზირის მიმდებარედ არსებულ მიწის ნაკვეთებზე (ს/კ: 01.10.16.004.272; 01.10.16.004.283; 01.10.16.004.284; 01.10.16.004.285) მრავალფუნქციური საცხოვრებელი კომპლექსის განაშენიანების რეგულირების გეგმის დამტკიცების საკითხს, გაცნობებთ:

სსიპ - ტრანსპორტისა და ურბანული განვითარების სააგენტოს საგზაო მოძრაობის დაგეგმვის სამსახურმა შეისწავლა დაგეგმილი პროექტი და სატრანსპორტო დოკუმენტაცია. თავისი კომპეტენციის ფარგლებში წარმოდგენილი დოკუმენტაციისა და ფაქტობრივი მდგომარეობის გათვალისწინების საფუძველზე გააანალიზა მოსალოდნელი შედეგები.

აღნიშნულ პროექტთან დაკავშირებით, სამსახურმა დადებითი პოზიცია დააფიქსირა განაშენიანების რეგულირების გეგმის გეგმარებითი დავალების დამტკიცების ეტაპზე 2024 წლის 15 აპრილის N 01241063441-67 განცხადების პასუხად N 01241134279 წერილით.

წარმოდგენილია შეთანხმებული საგზაო მოძრაობის ორგანიზების სქემა შესაბამის თანხმობის წერილებთან ერთად.

ვინაიდან, წარმოდგენილი პროექტი არ ითვალისწინებს არსებით ცვლილებებს და არ იკვეთება ახალი საგულისხმო გარემოებები, სამსახურის პოზიცია რჩება უცვლელი.

ზემოთქმულიდან გამომდინარე, თავისი კომპეტენციის ფარგლებში, სსიპ - ტრანსპორტისა და ურბანული განვითარების სააგენტოს საგზაო მოძრაობის დაგეგმვის სამსახური არ არის აღნიშნული განაშენიანების რეგულირების გეგმის დამტკიცების წინააღმდეგი.

გამოყენებულია კვალიფიციური  
ელექტრონული ხელმოწერა/ელექტრონული შტამპი



საპროექტო გამოიჯვანა		
1	საპროექტო ტერიტორიის ჯამური ფართობი	80 145.0 კვ.მ.
2	საპროექტო მიწის ნაკვეთების რაოდენობა	2 ნაკვეთი
3	ნაკვეთი N1	ფართობი 9 645 კვ.მ.
	სამშენებლო რეგლამენტი	არასასოფლო-სამეურნეო (სამშენებლო მიწის ნაკვეთი)
4	ნაკვეთი N2	ფართობი 70 500 კვ.მ.
	სამშენებლო რეგლამენტი	არასასოფლო-სამეურნეო (სამშენებლო მიწის ნაკვეთი)



განაშენიანების რეგულირების გეგმა

- სამშენებლო რეგლამენტი
- საპროექტო ტერიტორია
  - მოძღვრავ რეგისტრირებული ნაკვეთები

სამშენებლო რეგლამენტი  
მიწის ნაკვეთების განაშენიანების გეგმა

საპროექტო წინადადებით  
ხდება 2 საკადასტრო  
ერთეულად განვითარება.

პროექტი



CHAPMAN TAYLOR

პროექტი

**MADRID STUDIO**  
Paseo de Recoletos 16  
7ª Planta  
28001 Madrid  
España  
T +34 91 417 0925  
Eproyecto@chapmantaylor.es  
[www.chapmantaylor.com](http://www.chapmantaylor.com)

ტასკაბი

ს/კ 406265410  
მის: ქ. თბილისი, კრწანისის რაიონი,  
კრწანისის ქუჩა N22/24









განაშენების რეკონსტრუქციის გეგმა

სტადია: დეტალი

სტადია: გენერალური გეგმა



CHAPMAN TAYLOR

პროექტი: 2024

MADRID STUDIO  
Paseo de Recoletos 16  
7ª Planta  
28001 Madrid  
España  
T +34 91 417 0925  
Eproyecto@chapmantaylor.es  
www.chapmantaylor.com

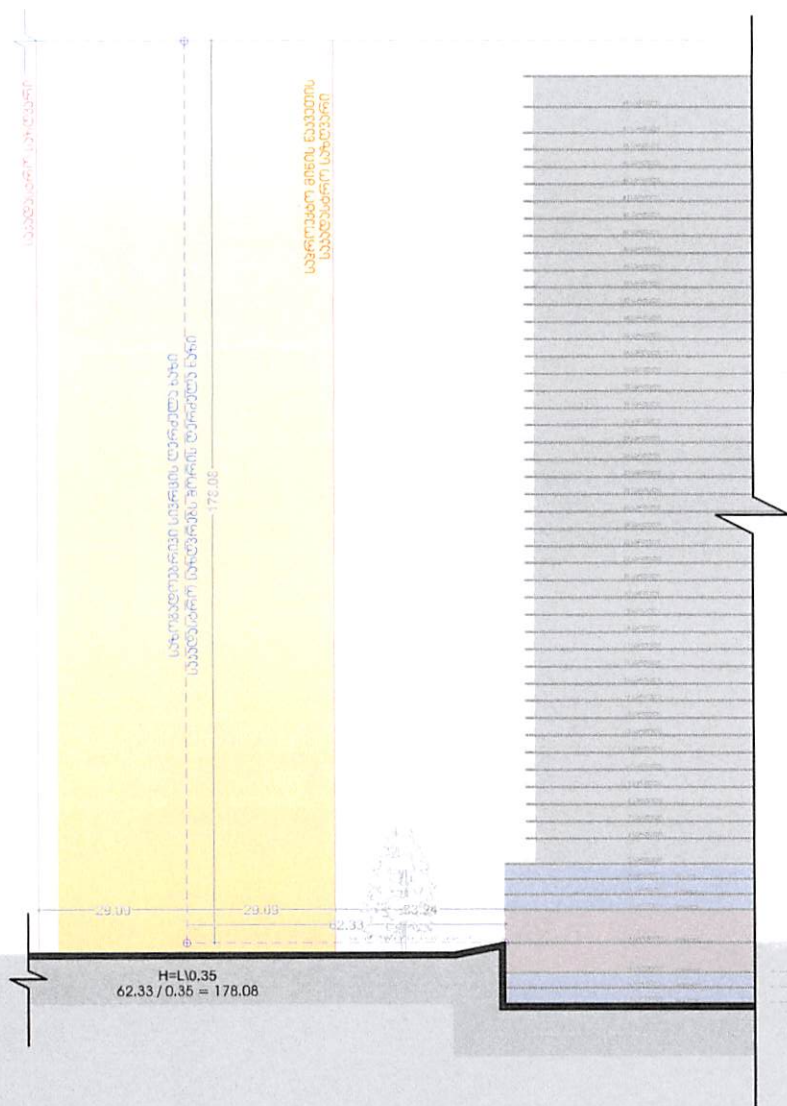
ტასჰუბი  
ს/კ 406265410  
მისამართი: კონსტანსის რაიონი,  
კონსტანსის ქუჩა, N22724



სტადია: გენერალური გეგმა  
2024 წ.  
სტადია: გენერალური გეგმა  
A3 47



საპროექტო ნიშნები  
 სივრცული განლაგების სკეტი (1-1)  
 სივრცული განლაგების სკეტი და სტრუქტურული ნიშნები  
 ნიშნების რეგულირების გეგმა



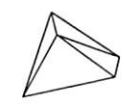
განაშენიანების რეგულირების გეგმა

პროექტი

მასშტაბი

სივრცული განლაგების სკეტი 1

პროექტი



CHAPMAN TAYLOR

პროექტი

**MADRID STUDIO**  
 Paseo de Recoletos 16  
 7ª Planta  
 28001 Madrid  
 España  
 T +34 91 417 0925  
 E proyecto@chapmantaylor.es  
[www.chapmantaylor.com](http://www.chapmantaylor.com)

ტასჰუბი

ს/კ 406265410  
 მის: ქ. თბილისი, კრწანისის რაიონი,  
 კრწანისის ქუჩა N22/24



A3  
 2024 წ.  
 48





CHAPMAN TAYLOR

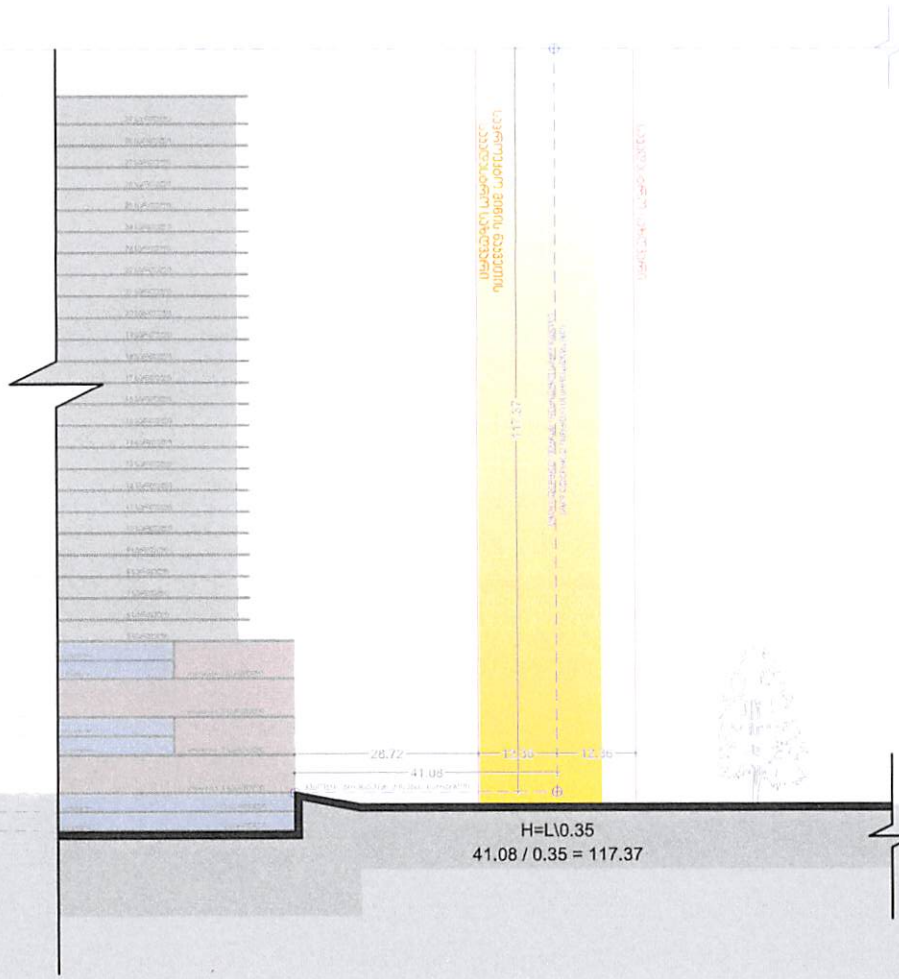
MADRID STUDIO  
Paseo de Recoletos 16  
7ª Planta  
28001 Madrid  
España  
T +34 91 417 0925  
E proyecto@chapmantaylor.es  
www.chapmantaylor.com

ტასჰუბი

ს/კ 406265410  
მის. ქ. თბილისი, კრწანისის რაიონი,  
კრწანისის ქუჩა N22/24

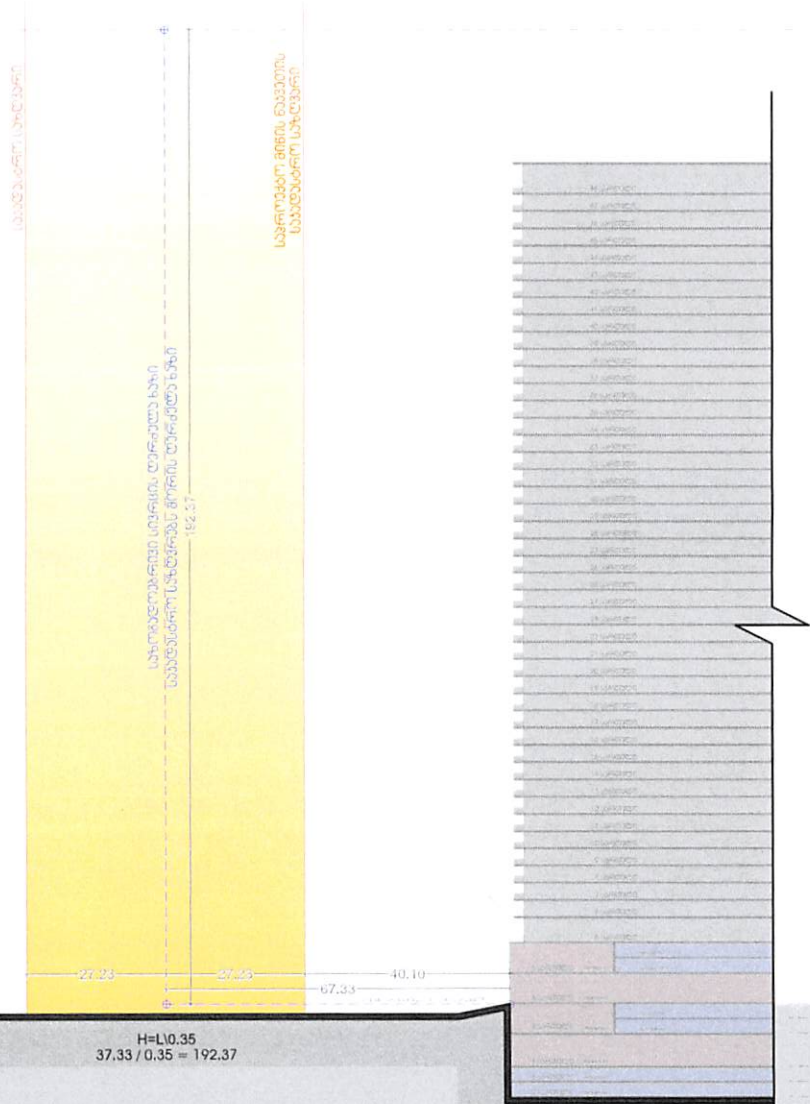


საგარეო სიმაღლე  
სიმაღლის განმსაზღვრელი სკემა  
სიმაღლის განმსაზღვრელი სკემა  
სიმაღლის განმსაზღვრელი სკემა



$H=L/0.35$   
 $41.08 / 0.35 = 117.37$

საპროექტო მშენებელი №3  
 სიბუღალტრის განყოფილება (ს.პ.ს. 33-3)  
 სიბუღალტრის განყოფილება (ს.პ.ს. 33-3)  
 რეგისტრაციის განყოფილება (ს.პ.ს. 33-3)



განმარტების რეგულირების გეგმა

პროექტი

სიბუღალტრის განყოფილება (ს.პ.ს. 33-3)

პროექტი



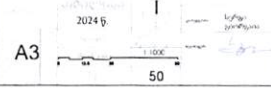
CHAPMAN TAYLOR

პროექტი

**MADRID STUDIO**  
 Paseo de Recoletos 16  
 7ª Planta  
 28001 Madrid  
 España  
 T +34 91 417 0925  
 E proyecto@chapmantaylor.es  
[www.chapmantaylor.com](http://www.chapmantaylor.com)

ტასკაბი

ს/კ 406265410  
 მის. ქ: თბილისი, ვრწანისის რაიონი,  
 ვრწანისის ქუჩა N22/24



სტანდარტული გეგმა № 4

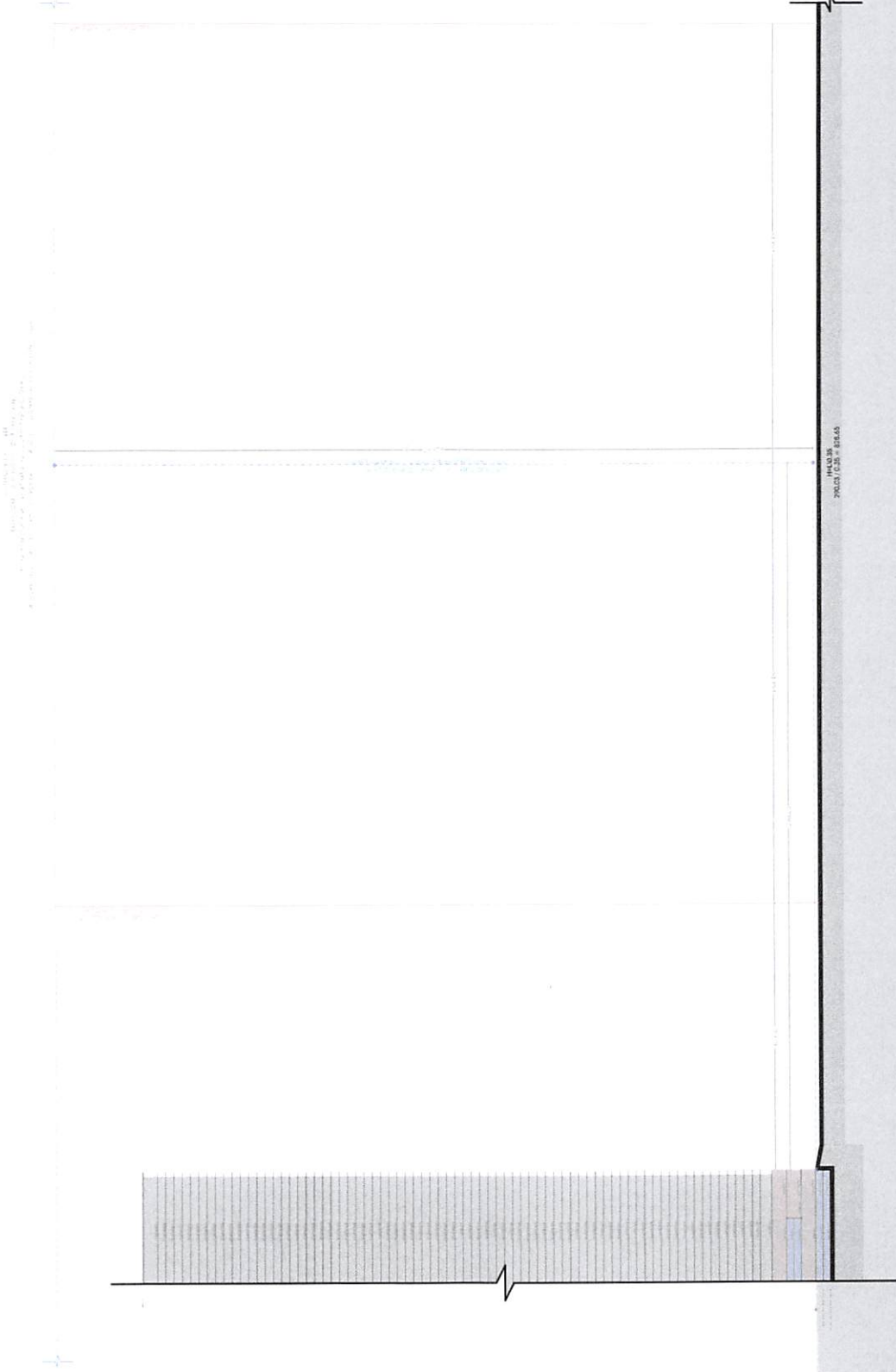


CHAPMAN TAYLOR

MADRID STUDIO  
Pasado de Rescletos 16  
7ª Planta  
28001 Madrid  
España  
T +34 91 417 0925  
E proyecto@chapmantaylor.es  
www.chapmantaylor.com

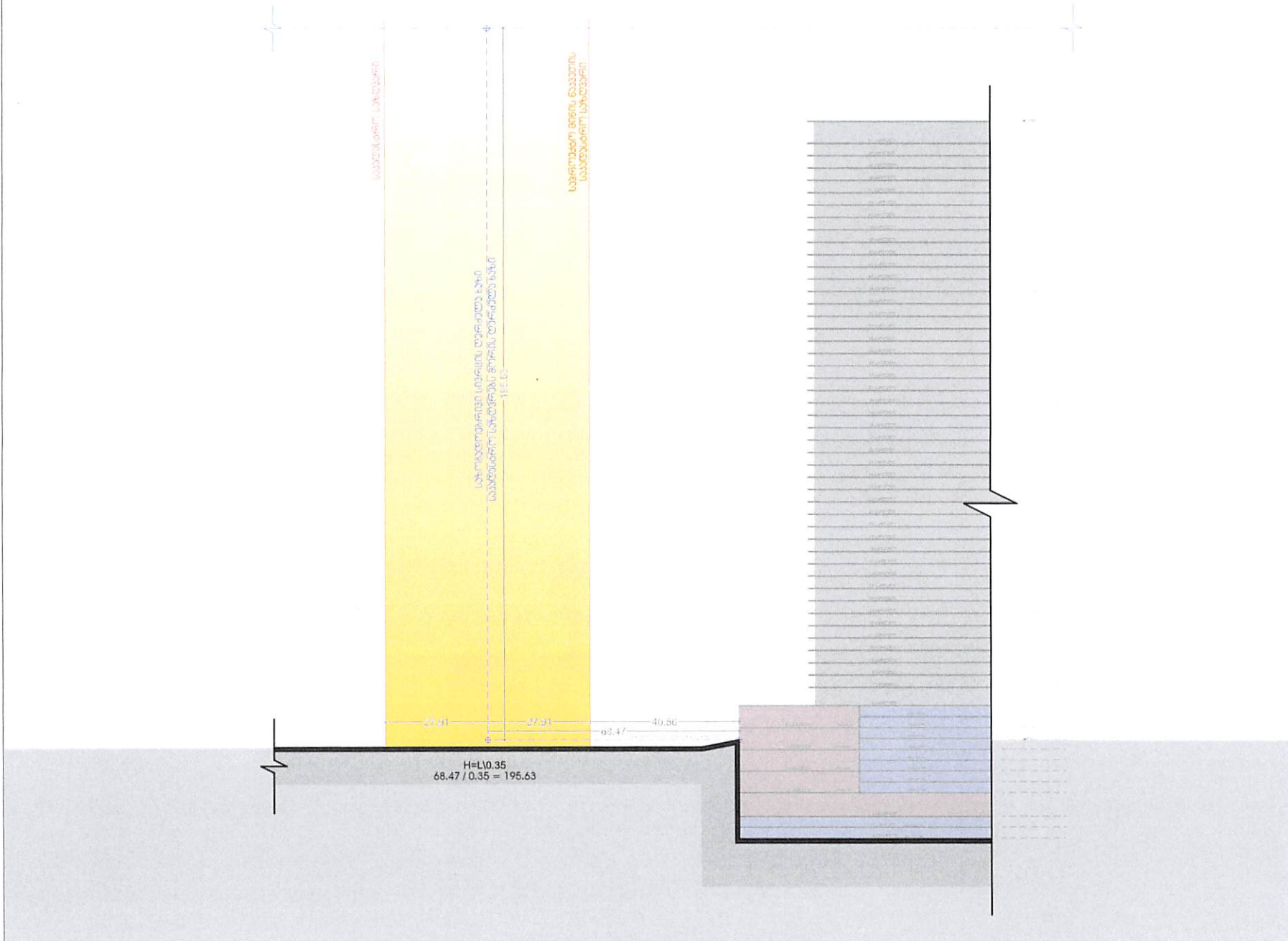
ტახუბი

სკ: 406265410  
მბ: ქ. თბილისი, კენჭისძის რაიონი,  
კრწახლის ქ. №22/24



სტანდარტული გეგმა  
2024 წ.

სპროექტი № 0105 N5  
 სიმაღლის განმსაზღვრელი სქემა (5-5)  
 მასშაბი 1:1000  
 მასშაბის განმარტება: 1:1000



განაშენიანების რეგულირების გეგმა

პროექტი

სიმაღლის განმსაზღვრელი სქემა 5

პროექტი

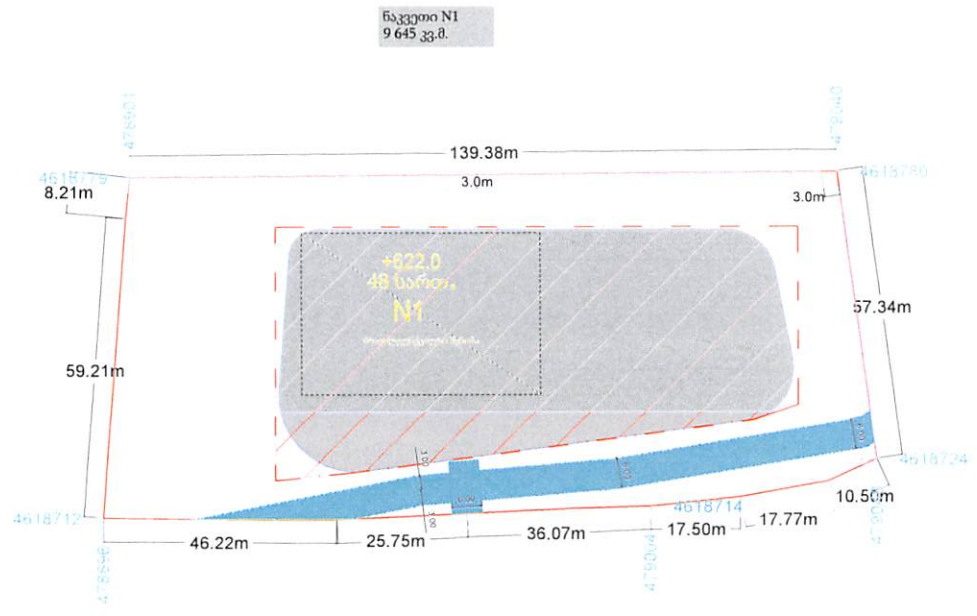


**MADRID STUDIO**  
 Paseo de Recoletos 16  
 7ª Planta  
 28001 Madrid  
 España  
 T +34 91 417 0925  
 E proyecto@chapmantaylor.es  
[www.chapmantaylor.com](http://www.chapmantaylor.com)

**ტასჰუბი**  
 ს/კ 406265410  
 მის: ქ. თბილისი, კრწანისის რაიონი,  
 კრწანისის ქუჩა N22/24



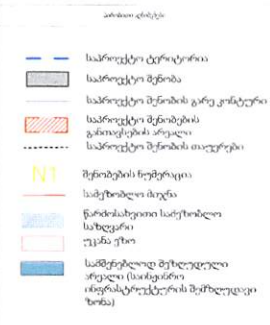




ნაკვეთი N1  
9 645 კვ.მ.

სივრცით-ტერიტორიული რეგლამენტის ცხრილი		
		ნაკვეთი N1
1	მიზნობრივი დანიშნულება	არასასოფლო-სამეურნეო
2	ტერიტორიულ-სტრუქტურული ზონა	გეგმარებითი კარკასი და შუალედური ზონა
3	სამშენებლოდ გამოყენების სტატუსი	სამშენებლო
4	კონკრეტული ფუნქციური ზონა	საზოგადოებრივ-საქმიანი ზონა 2 (სსზ-2)
5	ფუნქციური გამოყენების სახეობა და პროცენტული გადანაწილება	მრავალფუნქციური 75% - საცხოვრებელი, 25% - მრავალფუნქციური
6	ჯამური საცხოვრებელი და მრავალფუნქციური ფართობი	33 565 კვ.მ. - საცხოვრებელი, 11188 კვ.მ. - მრავალფუნქციური
7	განაშენიანების ფართობი (კ1)	(კ1 0.5) კ1= 5 208.3 კვ.მ.
8	განაშენიანების ინტენსივობის საერთო ფართობი (კ2)	(კ2 4.6) კ2=44 753 კვ.მ.
9	გამწვანების საერთო ფართობი (კ3)	(კ3 0.3) კ3=2 893.5 კვ.მ.
10	შენობის მაქსიმალური სართულიანობა	48 სართული - 171 მეტრი
11	საპროექტო შენობების რაოდენობა	1 შენობა
12	ავტოსადგომების მინიმალური რაოდენობა	კანონმდებლობით დადგენილი მინიმალური რაოდენობა
13	გეგმარების შემზღუდავი ზონა	საპროექტო საინჟინრო ინფრასტრუქტურის შემზღუდავი
14	მინიმალური ფართობი	9 645 კვ.მ.
15	დაყოფა-გაერთიანების რეჟიმი	აკრძალვა
16	მიწის ნაკვეთზე შენობის განთავსების წესი	დაშვება

განაშენიანების რეგულირების გეგმა



სახსრ სააგენტო  
მინარ ნაკვეთების დეტალური რეგლამენტების დოკუმენტი



საგეო-აგეო  
**MADRID STUDIO**  
Paseo de Recoletos 16  
7ª Planta  
28001 Madrid  
España  
T +34 91 417 0925  
Eprojecto@chapmantaylor.es  
**www.chapmantaylor.com**

ტასკაბი  
ს/კ 406265410  
მის. ქ. თბილისი, კრწანისის რაიონი, კრწანისის ქუჩა N22/24



