



**ქალაქ თბილისის  
მუნიციპალიტეტის საკრებულო**



**ბ ა ნ კ ა რ ბ უ ლ ე ბ ა № 384**

12 ივლისი  
“ --- ” ----- 2024 ♡

**ქ. თბილისი**

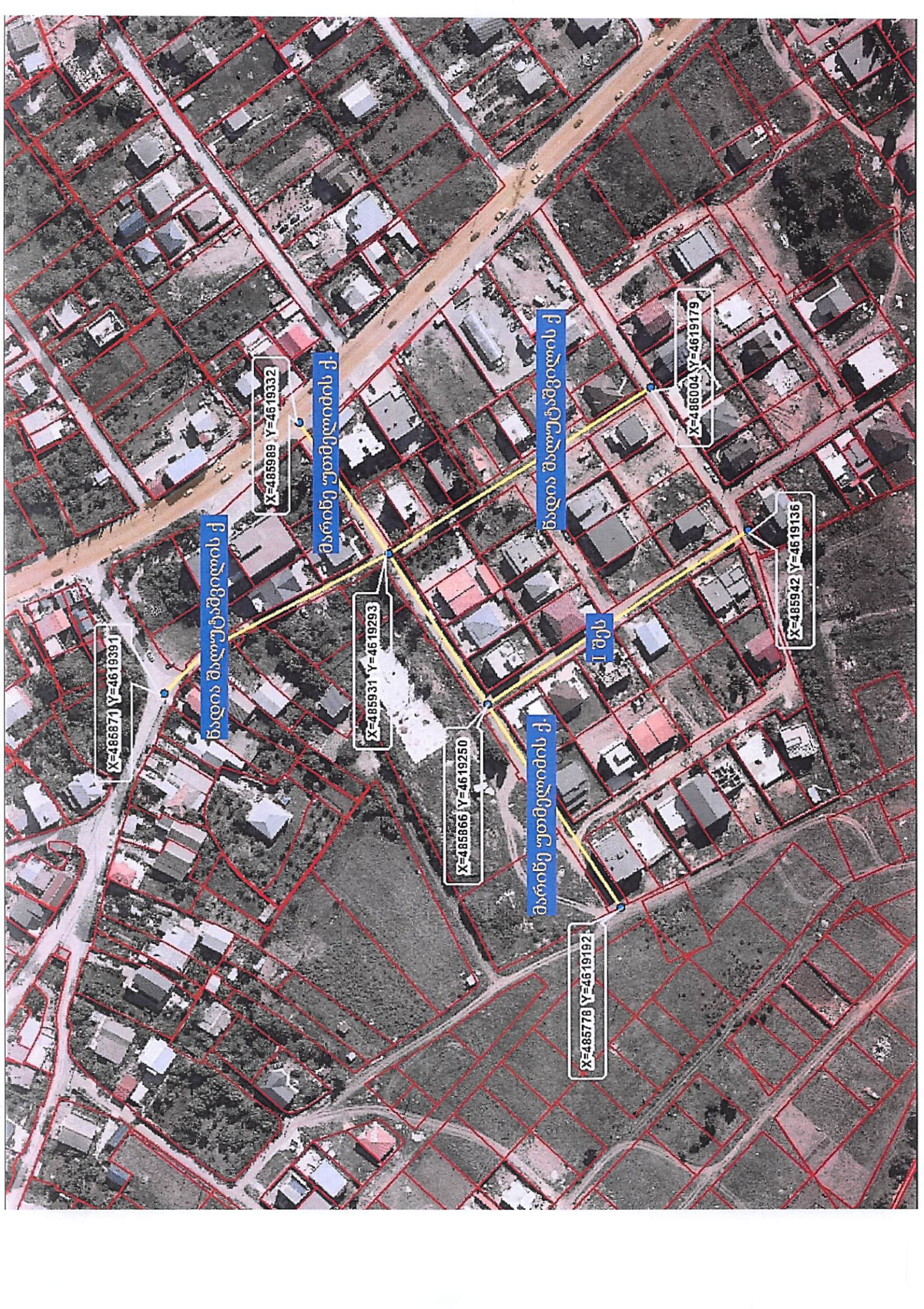
ქალაქ თბილისში, ჩუღურეთის რაიონში, მახათას აღმართთან მდებარე ორი უსახელო ქუჩისთვის და ერთი შესახვევისთვის ხელოვნებამცოდნე ნადია შალუტაშვილის და მთამსვლელის, გეოგრაფ მარინე უთმელიძის სახელების მინიჭების შესახებ

საქართველოს ორგანული კანონის - “ადგილობრივი თვითმმართველობის კოდექსი” 68-ე მუხლის პირველი პუნქტის „გ“ ქვეპუნქტის, „მუნიციპალიტეტის ადმინისტრაციულ საზღვრებში მდებარე გეოგრაფიული ობიექტების სახელდების წესის დამტკიცების შესახებ“, საქართველოს მთავრობის 2015 წლის 1 ივნისის №239 დადგენილებისა და „ქ.თბილისის მუნიციპალიტეტის ადმინისტრაციულ საზღვრებში მდებარე გეოგრაფიული ობიექტების სახელდების წესის დამტკიცების შესახებ“, ქ.თბილისის მუნიციპალიტეტის საკრებულოს 2015 წლის 16 ივნისის №14-59 დადგენილების თანახმად, ქ.თბილისის მუნიციპალიტეტის საკრებულომ დაადგინა:

1. ჩუღურეთის რაიონში, მახათას აღმართთან მდებარე უსახელო ქუჩას მიენიჭოს ხელოვნებამცოდნე ნადია შალუტაშვილის სახელი, თანდართული რუკის თანახმად.
2. ჩუღურეთის რაიონში, მახათას აღმართთან მდებარე უსახელო ქუჩას და მასთან არსებულ ერთ შესახვევს მიენიჭოს მთამსვლელის, გეოგრაფ მარინე უთმელიძის სახელი, თანდართული რუკის თანახმად.
3. ქ.თბილისის მუნიციპალიტეტის მერიამ, ოთხი თვის ვადაში, უზრუნველყოს ამ განკარგულების შესასრულებლად საჭირო ღონისძიებების განხორციელება.
4. განკარგულება, ერთი თვის ვადაში, შეიძლება გასაჩივრდეს თბილისის საქალაქო სასამართლოს ადმინისტრაციულ საქმეთა კოლეგიაში (მისამართი: ქ. თბილისი, დავით აღმაშენებლის ხეივანი, №64), კანონმდებლობით დადგენილი წესით.

ქალაქ თბილისის მუნიციპალიტეტის  
საკრებულოს თავმჯდომარე

გიორგი ტყემალაძე



X=486871 Y=4619391

ნაღია შალუტაშვილის ქ.

X=485989 Y=4619332

მარინე უთმელობის ქ.

X=485931 Y=4619293

X=485866 Y=4619250

მარინე უთმელობის ქ.

X=485778 Y=4619192

I შეს.

ნაღია შალუტაშვილის ქ.

X=486004 Y=4619179

X=485942 Y=4619136