



ქალაქ თბილისის მუნიციპალიტეტის საკრებულო



გ ა ნ კ ა რ ბ უ ლ ე ბ ა № 150

29 მარტი
“ --- ” ----- 2024 წ

ქ. თბილისი

„ქალაქ თბილისში, სოფელ წავკისში; ქალაქი თბილისი, ტაბახმელა, სოფელ წავკისში არსებულ მიწის ნაკვეთებსა (საკადასტრო კოდები: №81.02.21.961; №81.02.21.509 №81.02.21.962; №81.02.21.508; №81.02.21.506; №81.02.21.593; №81.02.21.592; №81.02.01.692; №81.02.21.180; №81.02.21.222; №81.02.21.722; №81.02.21.221; №81.02.94.946; №81.02.21.537; №81.02.21.179; №81.02.21.772; №81.02.01.381-ის ნაწილი) და მიმდებარე დაურეგისტრირებელ ტერიტორიაზე ინდივიდუალური ერთბინიანი საცხოვრებელი სახლების განაშენიანების რეგულირების გეგმის პროექტის დამტკიცების თაობაზე“ ქალაქ თბილისის მუნიციპალიტეტის საკრებულოს 2023 წლის 28 დეკემბრის №654 განკარგულებით დამტკიცებული განაშენიანების რეგულირების გეგმის კორექტირებული პროექტის დამტკიცების თაობაზე

საქართველოს ორგანული კანონის - „ადგილობრივი თვითმმართველობის კოდექსი“ მე-16 მუხლის მე-2 პუნქტის „ე“ ქვეპუნქტის, 61-ე მუხლის მე-2 პუნქტის, 73-ე მუხლის მე-2 პუნქტის „თ“ ქვეპუნქტის, „საქართველოს ზოგადი ადმინისტრაციული კოდექსის“ 63-ე მუხლის, ქალაქ თბილისის მუნიციპალიტეტის საკრებულოს 2016 წლის 24 მაისის №14-39 დადგენილებით დამტკიცებული „ქ. თბილისის მუნიციპალიტეტის ტერიტორიების გამოყენებისა და განაშენიანების რეგულირების წესების“, ქალაქ თბილისის მუნიციპალიტეტის მთავრობის 2024 წლის 27 მარტის №24.524.607 განკარგულების შესაბამისად, ქ. თბილისის მუნიციპალიტეტის საკრებულო ადგენს:

1. დამტკიცებულ იქნას „ქალაქ თბილისში, სოფელ წავკისში; ქალაქი თბილისი, ტაბახმელა, სოფელ წავკისში არსებულ მიწის ნაკვეთებსა (საკადასტრო კოდები: №81.02.21.961; №81.02.21.509 №81.02.21.962; №81.02.21.508; №81.02.21.506; №81.02.21.593; №81.02.21.592; №81.02.01.692; №81.02.21.180; №81.02.21.222; №81.02.21.722; №81.02.21.221; №81.02.94.946; №81.02.21.537; №81.02.21.179; №81.02.21.772; №81.02.01.381-ის ნაწილი) და მიმდებარე დაურეგისტრირებელ ტერიტორიაზე ინდივიდუალური ერთბინიანი საცხოვრებელი სახლების განაშენიანების რეგულირების გეგმის პროექტის დამტკიცების თაობაზე“ ქალაქ თბილისის მუნიციპალიტეტის საკრებულოს 2023 წლის 28 დეკემბრის №654 განკარგულებით დამტკიცებული განაშენიანების რეგულირების გეგმის კორექტირებული პროექტი, ქალაქ თბილისის მუნიციპალიტეტის სსიპ - ქალაქ თბილისის მუნიციპალიტეტის ტრანსპორტისა და ურბანული განვითარების სააგენტოს ოფიციალურ ვებ - გვერდზე ms.gov.ge რეგისტრირებული №01240542091-67 განაცხადის და თანდართული დოკუმენტაციის შესაბამისად.

2. აღნიშნული განკარგულების შესაბამისად, გასატარებელი ღონისძიებების განხორციელება დაევალოს ქალაქ თბილისის მუნიციპალიტეტის სსიპ - ქალაქ თბილისის მუნიციპალიტეტის ტრანსპორტისა და ურბანული განვითარების სააგენტოს.

3. განკარგულება ძალაშია ხელმოწერისთანავე.

4. განკარგულება, ერთი თვის ვადაში, შეიძლება გასაჩივრდეს თბილისის საქალაქო სასამართლოს ადმინისტრაციულ საქმეთა კოლეგიაში (მისამართი: ქ. თბილისი, დავით აღმაშენებლის ხეივანი, №64), კანონმდებლობით დადგენილი წესით.

ქალაქ თბილისის მუნიციპალიტეტის
საკრებულოს თავმჯდომარე



გიორგი ტყემალაძე



ქალაქ თბილისის მუნიციპალიტეტის მთავრობა



განკარგულება - N 24.524.607
27 / მარტი / 2024 წ.

„ქალაქ თბილისში, სოფელ წავკისში; ქალაქ თბილისში, ტაბახმელა, სოფელ წავკისში არსებულ მიწის ნაკვეთებსა (საკადასტრო კოდები: N81.02.21.961; N81.02.21.509 N81.02.21.962; N81.02.21.508; N81.02.21.506; N81.02.21.593; N81.02.21.592; N81.02.01.692; N81.02.21.180; N81.02.21.222; N81.02.21.722; N81.02.21.221; N81.02.94.946; N81.02.21.537; N81.02.21.179; N81.02.21.772; N81.02.01.381-ის ნაწილი) და მიმდებარე დაურეგისტრირებელ ტერიტორიაზე ინდივიდუალური ერთბინიანი საცხოვრებელი სახლების განაშენიანების რეგულირების გეგმის პროექტის დამტკიცების თაობაზე“ ქალაქ თბილისის მუნიციპალიტეტის საკრებულოს 2023 წლის 28 დეკემბრის N654 განკარგულებით დამტკიცებული განაშენიანების რეგულირების გეგმის კორექტირებული პროექტის მოწონების თაობაზე

ქალაქ თბილისის მუნიციპალიტეტის სსიპ - ქალაქ თბილისის მუნიციპალიტეტის ტრანსპორტისა და ურბანული განვითარების სააგენტოს 2024 წლის 23 თებერვალს N01240542091-67 განცხადებით მიმართეს ხატია ვოგლიძემ (პ/ნ 1024005784) და მარიკა ნიკოლაიშვილმა (პ/ნ 11001001232) და მოითხოვეს „ქალაქ თბილისში, სოფელ წავკისში; ქალაქ თბილისი, ტაბახმელა, სოფელ წავკისში არსებულ მიწის ნაკვეთებსა (საკადასტრო კოდები: N81.02.21.961; N81.02.21.509 N81.02.21.962; N81.02.21.508; N81.02.21.506; N81.02.21.593; N81.02.21.592; N81.02.01.692; N81.02.21.180; N81.02.21.222; N81.02.21.722; N81.02.21.221; N81.02.94.946; N81.02.21.537; N81.02.21.179; N81.02.21.772; N81.02.01.381-ის ნაწილი) და მიმდებარე დაურეგისტრირებელ ტერიტორიაზე ინდივიდუალური ერთბინიანი საცხოვრებელი სახლების განაშენიანების რეგულირების გეგმის პროექტის დამტკიცების თაობაზე“ ქალაქ თბილისის მუნიციპალიტეტის საკრებულოს 2023 წლის 28 დეკემბრის N654 განკარგულებით დამტკიცებული განაშენიანების რეგულირების გეგმის კორექტირებული პროექტის დამტკიცება.

საპროექტო ტერიტორია მდებარეობს ქალაქ თბილისში, ტაბახმელაში; სოფელ წავკისში არსებულ მიწის ნაკვეთებზე (საკადასტრო კოდები: NN81.02.01.692; 81.02.21.180; 81.02.21.222; 81.02.21.722; 81.02.21.592; 81.02.21.593; 81.02.21.506; 81.02.21.221; 81.02.21.509; 81.02.21.508; 81.02.21.962; 81.02.21.961; 81.02.94.946; 81.02.21.772; 81.02.21.537; 81.02.21.179; და 81.02.01.381-ის ნაწილი). საპროექტო ფართობი: 45 983 კვ.მ.

„დედაქალაქის მიწათსარგებლობის გენერალური გეგმის დამტკიცების შესახებ“ ქალაქ თბილისის მუნიციპალიტეტის საკრებულოს 2019 წლის 15 მარტის N39-18 დადგენილებით დამტკიცებული მიწათსარგებლობის გენერალური გეგმის გრაფიკული ნაწილის - რუკის მიხედვით, საპროექტო ტერიტორიაზე ვრცელდება საცხოვრებელი ზონა 1 (სზ-1); სარეკრეაციო ზონა 1 (რზ-1); სატრანსპორტო ზონა 1 (ტზ-1); ასევე, გამწვანებული ტერიტორიების რუკით, სარეკრეაციო ზონა 1 (რზ-1).

„ქალაქ თბილისში, სოფელ წავკისში; ქალაქ თბილისი, ტაბახმელა, სოფელ წავკისში არსებულ



მიწის ნაკვეთებსა (საკადასტრო კოდები: N81.02.21.961; N81.02.21.509 N81.02.21.962; N81.02.21.508; N81.02.21.506; N81.02.21.593; N81.02.21.592; N81.02.01.692; N81.02.21.180; N81.02.21.222; N81.02.21.722; N81.02.21.221; N81.02.94.946; N81.02.21.537; N81.02.21.179; N81.02.21.772; N81.02.01.381-ის ნაწილი) და მიმდებარე დაურეგისტრირებელ ტერიტორიაზე ინდივიდუალური ერთბინიანი საცხოვრებელი სახლების განაშენიანების რეგულირების გეგმის პროექტის დამტკიცების თაობაზე” ქალაქ თბილისის მუნიციპალიტეტის საკრებულოს 2023 წლის 28 დეკემბრის N654 განკარგულებით დამტკიცებული განაშენიანების რეგულირების გეგმის პროექტი.

კორექტირებული წინადადების აღწერა:

საპროექტო არეალში სატრანსპორტო ინფრასტრუქტურისთვის გათვალისწინებულ ორ მიწის ნაკვეთს (E-01 და E-02) შეეცვალა კონფიგურაცია ფართის უცვლელად, შესაბამისად, განხორციელდა განაშენიანების რეგულირების გეგმის პროექტის დეტალური რეგლამენტის ცვლილება.

შენობის ტექნოლოგიური მაჩვენებლები:

საპროექტო ტერიტორიის ჯამური ფართობი (კვ.მ) - 45 983 კვ.მ

სულ მიწის ნაკვეთების რაოდენობა - 52;

სამოსახლო მიწის ნაკვეთების რაოდენობა - 49;

შენობების რაოდენობა - 49;

სატრანსპორტო ინფრასტრუქტურისათვის განკუთვნილი მიწის ნაკვეთების ოდენობა-2 (E01-E02)

შენობა-ნაგებობების მინ. და მაქს. სართულიანობა - 2-3

საპროექტო ფუნქციური ზონირება - საცხოვრებელი ზონა 1 (სზ-1), სარეკრეაციო ზონა 1 (რზ-1) და სატრანსპორტო ზონა 1 (ტზ-1);

სზ-1 კ1-0.5, კ2-0.8 , კ3-0.4

რზ-1 კ1-0.2, კ2- , კ3-0.8

ტზ-1 კ1- , კ2- , კ3-0.1

„ქ. თბილისის მუნიციპალიტეტის ტერიტორიების გამოყენებისა და განაშენიანების რეგულირების წესების დამტკიცების შესახებ“ ქალაქ თბილისის მუნიციპალიტეტის საკრებულოს 2016 წლის 24 მაისის N14-39 დადგენილებით დამტკიცებული განაშენიანების რეგულირების წესების მე-9 მუხლის მე-4, მე-5 და 5¹ პუნქტების შესაბამისად, განაშენიანების რეგულირების გეგმის დამტკიცებასთან დაკავშირებული ადმინისტრაციული წარმოების ორივე ეტაპს აწარმოებს ქალაქ თბილისის მუნიციპალიტეტის ტრანსპორტისა და ურბანული პოლიტიკის განმახორციელებელი ადმინისტრაციული ორგანო. ამ მუხლის მე-4 პუნქტით გათვალისწინებული უფლებამოსილების განხორციელებისას, დაგეგმარებითი ამოცანების სრულყოფილად შესრულების მიზნით, ადმინისტრაციულ წარმოებაში მონაწილეობას იღებს გარემოს დაცვის პოლიტიკაზე უფლებამოსილი მერიის სტრუქტურული ერთეული.

ამ მუხლის მე-4 პუნქტით გათვალისწინებული უფლებამოსილების განხორციელებისას, აღნიშნული ადმინისტრაციული წარმოების განმახორციელებელი ადმინისტრაციული ორგანოს სატრანსპორტო პოლიტიკაზე უფლებამოსილი სტრუქტურული ერთეულის ჩართვა სავალდებულოა:

ა) გაუნაშენიანებელ ტერიტორიებზე განაშენიანების რეგულირების გეგმის დამტკიცებასთან დაკავშირებით ადმინისტრაციული წარმოების პროცესში;

ბ) თუ წარმოდგენილი საპროექტო წინადადებით/გადაწყვეტით საპროექტო ტერიტორიისათვის გათვალისწინებული განაშენიანების ინტენსივობის კოეფიციენტით განსაზღვრული მაქსიმალური საანგარიშო ფართობი აღემატება 5000 კვ.მ-ს (გარდა ღამის კლუბის, სასაწყობო, საწარმოო და სამრეწველო ობიექტების, საგამოფენო დარბაზის, მუზეუმის, ბიბლიოთეკის და საკულტო ნაგებობის განაშენიანების რეგულირების გეგმებისა).

ცვლილების ინტენსივობიდან გამომდინარე, გარემოს დაცვის პოლიტიკაზე უფლებამოსილი სტრუქტურული ერთეულის ჩართვა არ განხორციელდება.

შემოაღნიშნულის შესაბამისად, „ქალაქ თბილისში, სოფელ წავკისში; ქალაქი თბილისი, ტაბახმელა, სოფელ წავკისში არსებულ მიწის ნაკვეთებსა (საკადასტრო კოდები: N81.02.21.961; N81.02.21.509; N81.02.21.962; N81.02.21.508; N81.02.21.506; N81.02.21.593; N81.02.21.592; N81.02.01.692; N81.02.21.180; N81.02.21.222; N81.02.21.722; N81.02.21.221; N81.02.94.946; N81.02.21.537; N81.02.21.179; N81.02.21.772; N81.02.01.381-ის ნაწილი) და მიმდებარე დაურეგისტრირებელ ტერიტორიაზე ინდივიდუალური ერთბინიანი საცხოვრებელი სახლების განაშენიანების რეგულირების გეგმის პროექტის დამტკიცების თაობაზე“ ქალაქ თბილისის მუნიციპალიტეტის საკრებულოს 2023 წლის 28 დეკემბრის N654 განკარგულებით დამტკიცებული განაშენიანების რეგულირების გეგმის კორექტირებული პროექტის დამტკიცება დასაშვებია.

საქართველოს ორგანული კანონის „ადგილობრივი თვითმმართველობის კოდექსის“ 75-ე მუხლის „ე.ბ“ ქვეპუნქტისა და „ქ.თბილისის მუნიციპალიტეტის ტერიტორიების გამოყენებისა და განაშენიანების რეგულირების წესების დამტკიცების შესახებ“ ქალაქ თბილისის მუნიციპალიტეტის საკრებულოს 2016 წლის 24 მაისის N14-39 დადგენილებით დამტკიცებული წესების მე-9 მუხლის მე-6 პუნქტის, ასევე, N01240542091-67 განცხადებაზე ქალაქ თბილისის მუნიციპალიტეტის სსიპ - ქალაქ თბილისის მუნიციპალიტეტის ტრანსპორტისა და ურბანული განვითარების სააგენტოს მიერ მომზადებული დასკვნის საფუძველზე,

ქალაქ თბილისის მუნიციპალიტეტის მთავრობამ გადაწყვიტა:

1. მოწონებულ იქნას „ქალაქ თბილისში, სოფელ წავკისში; ქალაქი თბილისი, ტაბახმელა, სოფელ წავკისში არსებულ მიწის ნაკვეთებსა (საკადასტრო კოდები: N81.02.21.961; N81.02.21.509; N81.02.21.962; N81.02.21.508; N81.02.21.506; N81.02.21.593; N81.02.21.592; N81.02.01.692; N81.02.21.180; N81.02.21.222; N81.02.21.722; N81.02.21.221; N81.02.94.946; N81.02.21.537; N81.02.21.179; N81.02.21.772; N81.02.01.381-ის ნაწილი) და მიმდებარე დაურეგისტრირებელ ტერიტორიაზე ინდივიდუალური ერთბინიანი საცხოვრებელი სახლების განაშენიანების რეგულირების გეგმის პროექტის დამტკიცების თაობაზე“ ქალაქ თბილისის მუნიციპალიტეტის საკრებულოს 2023 წლის 28 დეკემბრის N654 განკარგულებით დამტკიცებული განაშენიანების რეგულირების გეგმის კორექტირებული პროექტი, ამ განკარგულების დანართის შესაბამისად.

2. წინამდებარე განკარგულების პირველი პუნქტით მოწონებული განაშენიანების რეგულირების გეგმის კორექტირებული პროექტი დასამტკიცებლად გადაეგზავნოს ქალაქ თბილისის მუნიციპალიტეტის საკრებულოს.

3.კონტროლი განკარგულების შესრულებაზე დაევალოს ქალაქ თბილისის მუნიციპალიტეტის მერის პირველ მოადგილეს (ვიცე-მერი) ირაკლი ხმაღაძეს.

4.ამ განკარგულების გასაჩივრება, დაინტერესებული მხარის მიერ, შესაძლებელია მისთვის განკარგულების გაცნობიდან ერთი თვის ვადაში, თბილისის საქალაქო სასამართლოში (მისამართი: ქ.თბილისი, დავით აღმაშენებლის ხეივანი N64), საქართველოს კანონმდებლობით დადგენილი წესით.

ქალაქ თბილისის მუნიციპალიტეტის მერი



კახა კალაძე

ნაკვეთების განსწორების გეგმა
 შ 1:2500

ნაკვეთების განსწორების გეგმა
 შ 1:2500



ნაკვეთის №	ფართობი, მ²
A-01	1160
A-02	747
A-03	1329
A-04	1593
A-05	1651
A-06	1623
A-07	1124
A-08	596
A-09	743
A-10	742
A-11	1000
A-12	1358
A-13	940
A-14	900
A-15	900
A-16	900
B-01	742
B-02	900
B-03	900
B-04	900
B-05	850
B-06	900
B-07	900
B-08	900
B-09	900
B-10	900
B-11	900
B-12	900
B-13	900
B-14	900
B-15	900
B-16	900
C-01	905
C-02	904
C-03	904
C-04	771
C-05	730
C-06	905
C-07	905
C-08	701
C-09	905
C-10	905
C-11	905
C-12	905
C-13	905
C-14	905
C-15	905
C-16	905
D-01	906
D-02	906
D-03	904
D-04	901
D-05	913
D-06	900
D-07	902
D-08	900
D-09	904
D-10	904
D-11	928
D-12	904
D-13	894
D-14	815
D-15	796
D-16	943

საპროექტო ტერიტორიის
 საპროექტო ნაკვეთები

საპროექტო სტრუქტურის
 ცენტრალური ნაკვეთები

საპროექტო სტრუქტურის
 ცენტრალური ნაკვეთები

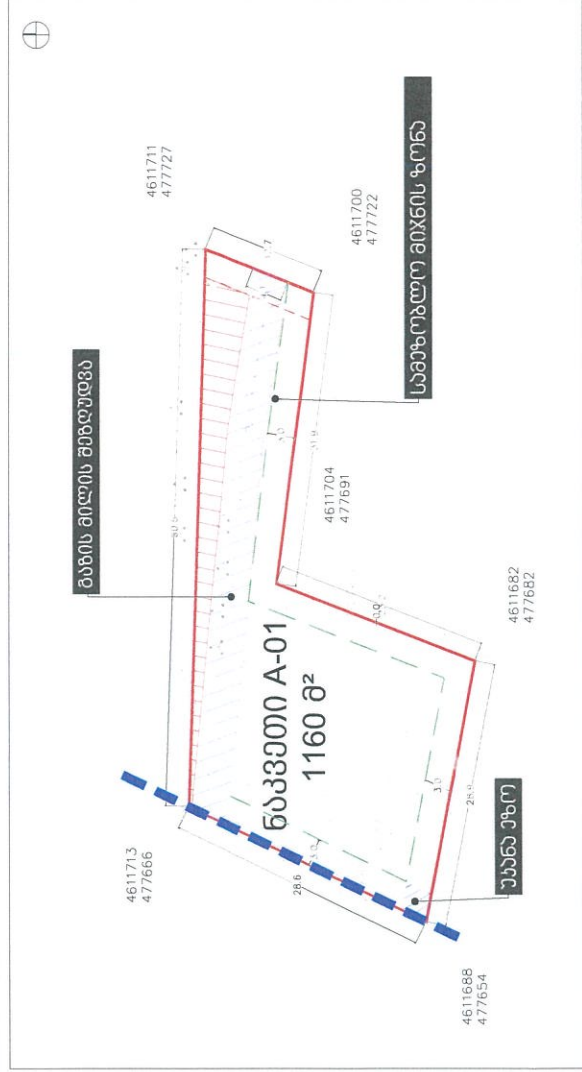
პროექტის სახელწოდება	პროექტის ავტორი	პროექტის თარიღი	პროექტის მასშტაბი
ბათუმის რაიონის საკუთრებაში	საქართველოს რესპუბლიკის საგარეო ურთიერთობების სამსახური	2023	1:2500
პროექტის სახელწოდება	პროექტის ავტორი	პროექტის თარიღი	პროექტის მასშტაბი
ბათუმის რაიონის საკუთრებაში	საქართველოს რესპუბლიკის საგარეო ურთიერთობების სამსახური	2023	1:2500
პროექტის სახელწოდება	პროექტის ავტორი	პროექტის თარიღი	პროექტის მასშტაბი
ბათუმის რაიონის საკუთრებაში	საქართველოს რესპუბლიკის საგარეო ურთიერთობების სამსახური	2023	1:2500

ბათუმის რაიონის საკუთრებაში
 საპროექტო სტრუქტურის ცენტრალური ნაკვეთები

განმარტება მ 1:5000



განმარტება მ 1:1000



მიწის ნაკვეთის დეტალური რეგლამენტის დოკუმენტი	
A-01	
1 ნაკვეთის ფართობი	1160 მ ²
2 ნაკვეთის ფართობი	1160 მ ²
3 მიწის ნაკვეთის დამატებითი მოხსენიებული გამოყენება	არასასოფლო-სამეურნეო
4 მიწის ნაკვეთის ტერიტორიულ-სტრუქტურული ზონა	კერძოფერული
5 მიწის ნაკვეთის ფუნქციური ზონა	საცხოვრებელი ზონა I (ფზ-1)
6 მიწის ნაკვეთის სამშენებლო გამოყენების კატეგორია	სამშენებლო, სამშენებლოდ მზადყოფნაში
7 მიწის ნაკვეთის გამოყენების ნებადართული სახეობა და მასში შესვლის ფუნქცია	ერთი ერთობლივი ინდივიდუალური საცხოვრებელი სახლი 100%
8 გეგმარებითი შეზღუდვა	გაზის მილის შეზღუდვა 0.5 / 626.4 მ ²
9 კ.1 კოეფიციენტი	0.8 / 974.4 მ ²
10 კ.2 კოეფიციენტი	0.4 / 406.00 მ ²
11 კ.3 კოეფიციენტი	სართულიანობა/სიმაღლე 15 მ.
12 შენობა ნაკვეთის მესამედი	სართულიანობა 3/ სიმაღლე 15 მ.
13 მიწის ნაკვეთის დაყოფა/გაერთიანების რეჟიმი	გაერთიანების დამუშავება
14 მიწის ნაკვეთზე შენობათა განთავსების წესი	და
15 ავტოსადგომების აუცილებელი, მინიმალური რაოდენობა	2

კოორდინატი ანოტირება:

- ძირითადი საზღვარი სახლი
- ძირითადი საზღვარი
- საზღვარი ზონა I (ფზ-1)
- ძირითადი საზღვარი სახლი (საპროექტო)
- საზღვარი საზღვარი სახლი
- საზღვარი მიწის ხაზი
- ძირითადი საზღვარი სახლი
- ძირითადი საზღვარი სახლი

4611711 X კოორდინატი
477722 Y კოორდინატი

კატორეგისტრაციის სახელმწიფო	საქართველო	თბილისი	2023	ფორმატი	A 3
შესაბამისი	საქართველო	თბილისი	პირი	მასშტაბი	1:1000
საპროექტო	საქართველო	თბილისი	ფურცელი	ფურცელი	

მიწის ნაკვეთის დეტალური რეგლამენტის დოკუმენტი

ნაკვეთი A-01

საპროექტო

საპროექტო

საპროექტო

საპროექტო

საპროექტო

ბანბანბმ მ 1:5000



ბანბანბ მ 1:1000



მიწის ნაკვეთის დეტალური რეკლამენტის დოკუმენტი		A-02 747 მ²
1	ნაკვეთის ნომერი	არასასოფლო-სამეურნეო
2	ნაკვეთის ფართობი	747 მ²
3	მიწის ნაკვეთის დაცემილი მიზნობრივი გამოყენება	პროფესიული
4	მიწის ნაკვეთის ტერიტორიულ-სპეციალური ზონა	საცხოველებლო ზონა I (ს-1)
5	მიწის ნაკვეთის სამშენებლო გამოყენების სტატუსი	სამშენებლო, სამშენებლოდ შეზღუდული.
6	მიწის ნაკვეთის გამოყენების ნებადართული სახეობა და მასში შეტანილი ფუნქციური პროექტული წილი.	ერთი ერთობლივი ინდივიდუალური საცხოველებლო სახლი 100%
7	დამატებითი შეზღუდვა	არ არის
8	კ.1 კოეფიციენტი	0.5 / 403.4 მ²
9	კ.2 კოეფიციენტი	0.8 / 627.5 მ²
10	კ.3 კოეფიციენტი	0.4 / 298.80 მ²
11	შენიშვნა ნაკვეთის მქონისთვის	სართულიანობა 3/ სიმაღლე 15 მ.
12	სართულიანობა/სიმაღლე	გაერთიანების დამცემა
13	მიწის ნაკვეთის დაყოფა/გაერთიანების რეჟიმი	ღია
14	მიწის ნაკვეთზე შენობათა განთავსების წესი	2
15	აუცილებლობების აუცილებელი მიზნობრივი რეკლამენტის	

- პროექტიტი აღნიშვნები:**
- ბინების რეკონსტრუქციის ტერიტორია
 - ბინის მიწის ნაკვეთი
 - საინჟინერო ზონა I (ს-1)
 - მიწის ნაკვეთის საინჟინერო საზღვარი (საპროექტო)
 - მიწის ნაკვეთის საინჟინერო საზღვარი
 - საინჟინერო ზონის საზღვარი
 - საინჟინერო ზონის საზღვარი
 - საინჟინერო ზონის საზღვარი
 - 4611701 X კოორდინატი
 - 477722 Y კოორდინატი

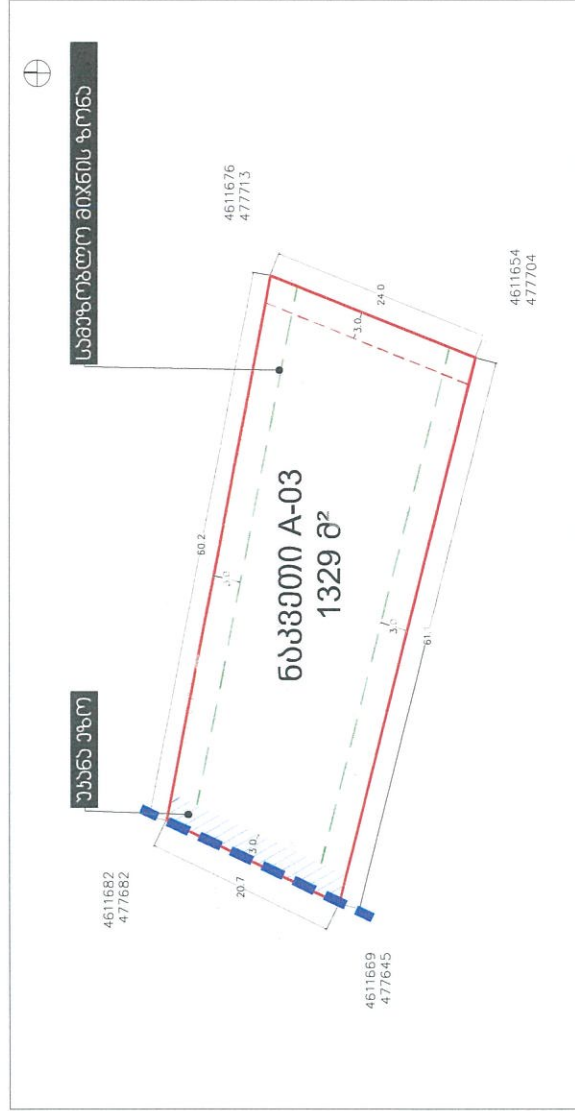
პროექტის სასაქონლო მფლობელი	საქონლის მფლობელი	2023	ფურცელი	A 3
შისახარით	შისახარით	მიწის	შისახარით	1:1000
კომპეტენტური პირის ავტორიზებული ხელმოწერა	საქონლის მფლობელის ხელმოწერა	ფურცელი	ფურცელი	
საქონლის მფლობელი	საქონლის მფლობელი			

მიწის ნაკვეთის დეტალური რეკლამენტის დოკუმენტი

ბანკინგის მ 1:5000



ბანკის მ 1:1000



- პირდაპირი აღნიშვნები:**
- მასშტაბით დასაშვანი სიბიძე
 - ბანკის მიწის უზღუდვა
 - საფარისპირა შიშა (რბ-1)
 - შიშის სასაფარი ჰაერის საფარით (საფარით)
 - შიშისპირა განიშვების არეალი
 - საფარისპირა შიშის საფარ
 - მასშტაბით დასაშვანი სიბიძის მიხედვით
 - 4611711 X კოორდინატი
 - 477727 Y კოორდინატი

მიწის ნაკვეთის დეტალური რეკლამების დოკუმენტი	
1	ნაკვეთის ნომერი
2	ნაკვეთის ფართობი
3	მიწის ნაკვეთის დაფარული მიხრობითი გამოყენება
4	მიწის ნაკვეთის ტერიტორიულ-სტრუქტურული ზონა
5	მიწის ნაკვეთის ფუნქციური ზონა
6	მიწის ნაკვეთის საშენობლო გამოყენების სტატუსი
7	მიწის ნაკვეთის გამოყენების ნებადართული სახეობა და მასში შემავალი ფუნქცია
8	გეგმარებითი შეზღუდვა
9	კ1 კოეფიციენტი
10	კ2 კოეფიციენტი
11	კ3 კოეფიციენტი
12	შენიშვნები ნაკვეთის მესამედიანი საფარისპირა
13	მიწის ნაკვეთის დაყოფა/გართობის რეჟიმი
14	მიწის ნაკვეთზე შენობათა განთავსების წესი
15	ვეტოსადგომების უცილებელი მიწისფართობი

კომპანია	ბანკინგის კომპანია	თარიღი	2023	ფორმატი	A 3
სახელწოდება	საბანკო	სტადია	ინჟინ	მასშტაბი	1:1000
მისამართი	საბანკო	შეამუშავა		შეამუშავა	

მიწის ნაკვეთის დეტალური რეკლამების დოკუმენტი

საბანკო დაფარული მიხრობითი სახეობის ნებადართული სახეობა

დაფარული

საბანკო რეჟიმი

პროექტის მფლობელი

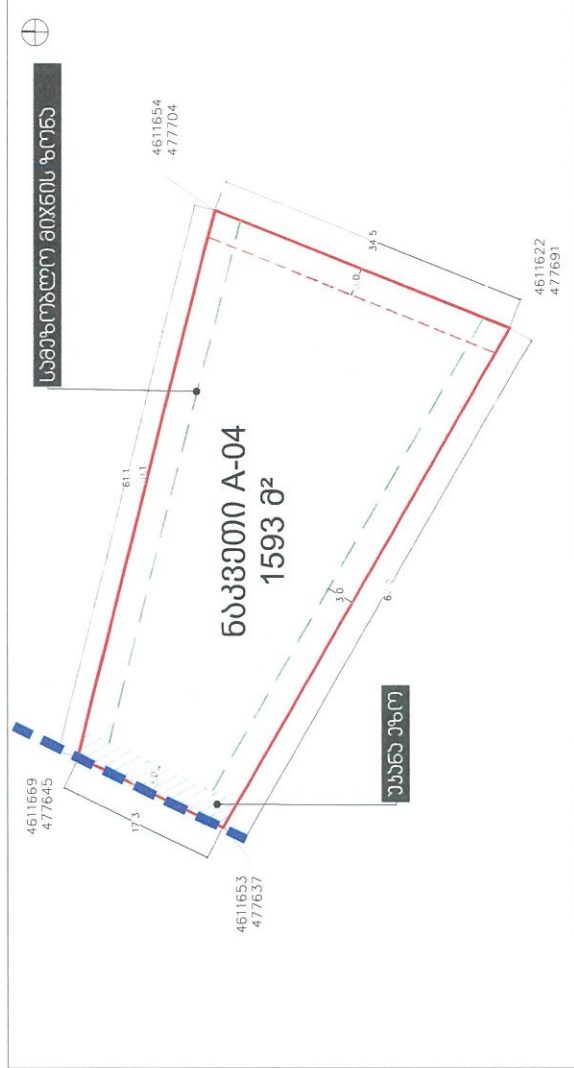
ბანკინგის კომპანია

საბანკო

ბანაკის ნაკვეთის დეტალური რეგლამენტის დოკუმენტი



ბანაკის ნაკვეთის დეტალური რეგლამენტის დოკუმენტი



პროექტის სახელი	ბანაკის ნაკვეთის დეტალური რეგლამენტი	თარიღი	2023	ფორმატი	A 3
პროექტის მფლობელი	საპროექტო საზოგადოება	სტადია	პროექტი	მასშტაბი	1:1000
პროექტის მფლობელი	საპროექტო საზოგადოება	ფურცელი		ფურცელი	

ბანაკის ნაკვეთის დეტალური რეგლამენტის დოკუმენტი

№	აღწერა	ფართობი	შენიშვნა
1	ნაკვეთის სიმაღლე	1593 მ ²	არასასოფლო-სამეურნეო
2	ნაკვეთის ფართობი	1593 მ ²	პერიფერიული
3	ნაკვეთის დაგეგმვის მიზნობრივი გამოყენება		საცხოვრებელი ზონა I (მზ-1)
4	ნაკვეთის ტერიტორიულ-სტრუქტურული ზონა		სამშენებლო, სამშენებლოდ შეზღუდული.
5	ნაკვეთის ფუნქციური ზონა		ერთი ერთბაიანი ინდივიდუალური საცხოვრებელი სახლი 100%
6	ნაკვეთის სამშენებლო გამოყენების სტატუსი		არ არის
7	ნაკვეთის გამოყენების ნებადართული საფეხი და მასში შემავალი ფუნქცია		0.5 / 860.2 მ ²
8	ნაკვეთის მშენებლობის ნებადართული საფეხი და მასში შემავალი ფუნქცია		0.8 / 1338.1 მ ²
9	ნაკვეთის მშენებლობის ნებადართული საფეხი და მასში შემავალი ფუნქცია		0.4 / 637.20 მ ²
10	ნაკვეთის მშენებლობის ნებადართული საფეხი და მასში შემავალი ფუნქცია		სარეზიდენციური 3/ სიმაღლე 15 მ.
11	ნაკვეთის მშენებლობის ნებადართული საფეხი და მასში შემავალი ფუნქცია		დაუმშენებელი
12	ნაკვეთის მშენებლობის ნებადართული საფეხი და მასში შემავალი ფუნქცია		დაა
13	ნაკვეთის მშენებლობის ნებადართული საფეხი და მასში შემავალი ფუნქცია		2
14	ნაკვეთის მშენებლობის ნებადართული საფეხი და მასში შემავალი ფუნქცია		
15	ნაკვეთის მშენებლობის ნებადართული საფეხი და მასში შემავალი ფუნქცია		

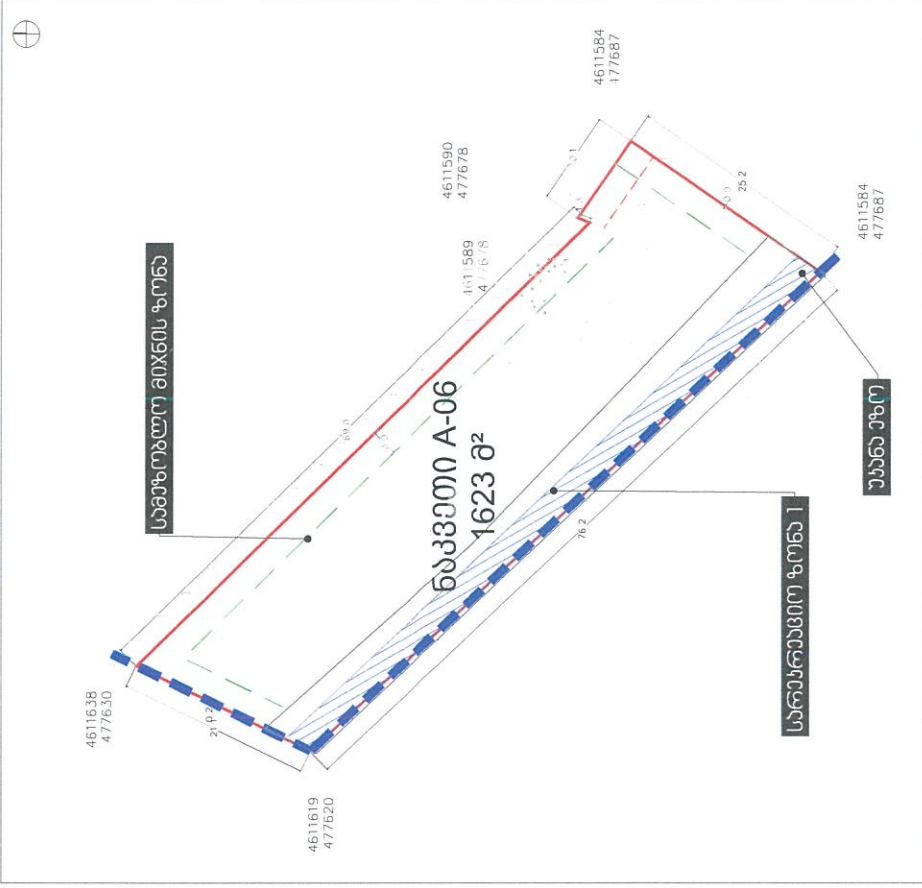
- სიმბოლოები:**
- ბანაკის ტერიტორიის საზღვარი
 - ბანაკის შიდა საზღვარი
 - საპროექტო ზონა I (მზ-1)
 - მინიმალური ბანაკის საზღვარი (საპროექტო)
 - მშობლივი ბანაკის საზღვარი
 - საპროექტო ზონის საზღვარი
 - ბანაკის ტერიტორიის საზღვარი
 - მშობლივი ზონის საზღვარი
 - X კოორდინატი
 - Y კოორდინატი

ბანაკის ნაკვეთის დეტალური რეგლამენტი

განმარტება მ 1:5000



განმარტება მ 1:1000



ვიტორიტი აღნიშვნები:

- ძირითადი ფარული არსალი
- ძირითადი მიწის ზონა
- საპარკინგო ზონა 1 (მ-1)
- მიწის დამატებითი გამოყენების სახეობის (საპარკინგო)
- მშენებლობის მიზნების არსალი
- საპარკინგო მიზნის ზონა
- მშენებლობის რეგულირების მიზნის ზონა
- 4611711 X კოორდინატი
- 477727 Y კოორდინატი

მიწის ნაკვეთის დეტალური რეგულაციის დოკუმენტი

1	საკვეთის სახელი	ს.06
2	საკვეთის ფართობი	1623 მ²
3	მიწის ნაკვეთის დეტალური რეგულირების განმარტება	არასასაბუღალტრო-საგეგმარო
4	მიწის ნაკვეთის ტერიტორიული-სტრუქტურული ზონა	საგეგმარო-სტრუქტურული (მ-1) 1173 მ² საპარკინგო ზონა (მ-1) 450 მ²
5	მიწის ნაკვეთის ფუნქციური ზონა	სამშენობლო, (მ-1) 1173 მ² საპარკინგო ზონა (მ-1) 450 მ²
6	მიწის ნაკვეთის სამშენობლო განმარტების სტატუსი	სამშენობლო, სამშენობლოდ შეზღუდული
7	მიწის ნაკვეთის განმარტების სტატუსი	არა არსებობს
8	მიწის ნაკვეთის ფუნქციური ზონის სახეობა	საგეგმარო-სტრუქტურული (მ-1) 1173 მ² საპარკინგო ზონა (მ-1) 450 მ²
9	მიწის ნაკვეთის ფართობი	1623 მ²
10	მიწის ნაკვეთის ფართობი	1623 მ²
11	მიწის ნაკვეთის ფართობი	1623 მ²
12	მიწის ნაკვეთის ფართობი	1623 მ²
13	მიწის ნაკვეთის დეტალური რეგულირების დოკუმენტი	არასასაბუღალტრო-საგეგმარო
14	მიწის ნაკვეთის ტერიტორიული-სტრუქტურული ზონა	საგეგმარო-სტრუქტურული (მ-1) 1173 მ² საპარკინგო ზონა (მ-1) 450 მ²
15	მიწის ნაკვეთის ფუნქციური ზონა	სამშენობლო, (მ-1) 1173 მ² საპარკინგო ზონა (მ-1) 450 მ²

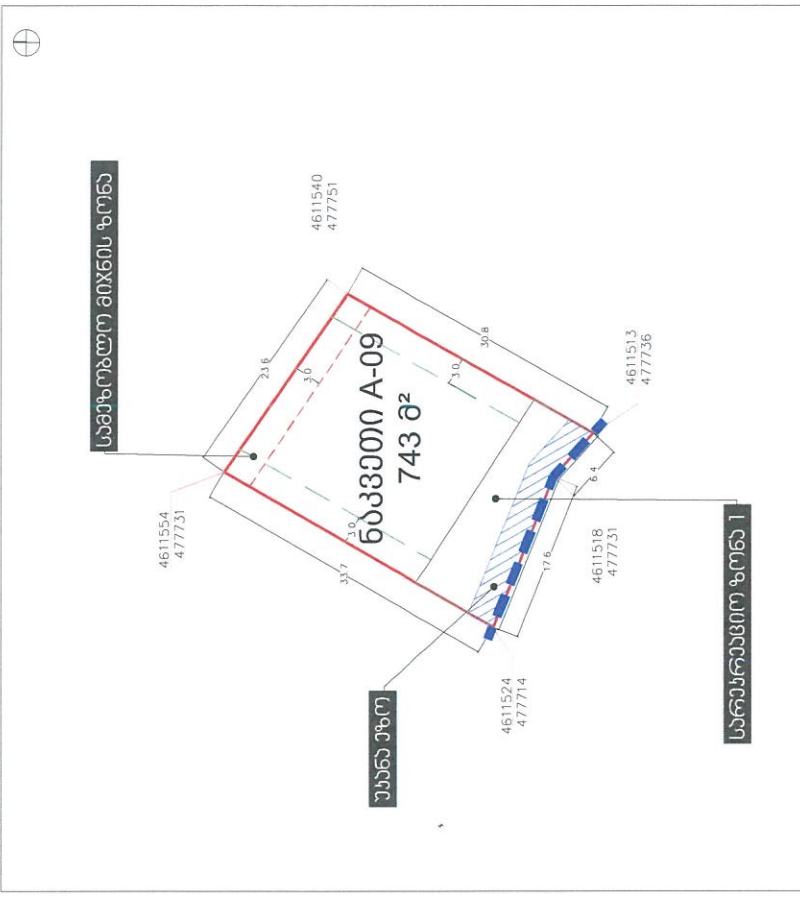
პროექტის სახელწოდება	საპარკინგო-სამშენობლო რეგულირების დოკუმენტი	თარიღი	2023	ფურცლები	ფურცლები	ფურცლის ნომერი	A.3
მომხმარებელი	საპარკინგო-სამშენობლო რეგულირების დოკუმენტი	სტადია	მშენ	სტადია	ფურცლები	ფურცლის ნომერი	1:1000
პროექტის ავტორი	საპარკინგო-სამშენობლო რეგულირების დოკუმენტი	მომხმარებელი	საპარკინგო-სამშენობლო რეგულირების დოკუმენტი	მომხმარებელი	საპარკინგო-სამშენობლო რეგულირების დოკუმენტი	მომხმარებელი	საპარკინგო-სამშენობლო რეგულირების დოკუმენტი

ბეჭდვა მ 1:5000



მიწის ნაკვეთის დეტალური რეგლამენტის დოკუმენტი	
1 ნაკვეთის ნიშნული	A-09
2 ნაკვეთის ფართობი	743 მ²
3 მიწის ნაკვეთის დაფარული მდინარეები	არასასაფლაო-მასხვურები
4 მიწის ნაკვეთის ტერიტორიულ-სტრუქტურული ზონა	პროფერული
5 მიწის ნაკვეთის ფორმული ზონა	საგვარამონიერი ზონა I (მზ-1) 544 მ² (მზ-1) 109 მ²
6 მიწის ნაკვეთის საშენობლო განვითარების სტატუსი	საშენობლო, საგვარამონიერი
7 მიწის ნაკვეთის განვითარების სახეობა	საშენობლო, საგვარამონიერი, აგროპროდუქციის დაამუშავების უწყვეტი, საგვარამონიერი
8 განვითარების უწყვეტი	არ არის
9 კომუნიკაციები	0.5 294.0 მ (მზ-1) 0.2 39.8 მ (მზ-1) 0.8 457.0 მ (მზ-1)
10 კომუნიკაციები	— (მზ-1)
11 კომუნიკაციები	0.4 217.80 მ (მზ-1) 0.8 159.20 მ (მზ-1)
12 შენობის საფუძვლის მუხამბლო (სართულიანი/სახლი)	(მზ-1) სართ. 3 სართული 15 მ (მზ-1) სახლი 5 მ
13 მიწის ნაკვეთის დაფარული ტერიტორიის რაოდენობა	დაფარული
14 მიწის ნაკვეთის ტერიტორიის განვითარების სტატუსი	და
15 აგვისტოს რეგლამენტის უწყვეტი, მუხამბლო (თავი/ზონა)	2

ბეჭდვა მ 1:1000



- პირობითი აღნიშვნები:**
- დაზარალებული ტერიტორია
 - ბაზის მონტი მონტი
 - საშენობლო ზონა I (მზ-1)
 - მიწის ნაკვეთის განვითარების სახეობა (სარეაბილიტაციო)
 - შემოსავლის განვითარების სარეაბილიტაციო
 - საშენობლო მიწის ზონა
 - დაზარალებული ტერიტორია
 - ნიშნული ზონა
 - X კომუნიკაცია
 - Y კომუნიკაცია

პროექტის სახელი	დაზარალებული ტერიტორიის რეგლამენტი	თარიღი	2023	ფურცლები	A.3
პროექტის ავტორი	საპროექტო კომპანია	სტადია	მზ	მასშტაბი	1:1000
პროექტის მფლობელი	საპროექტო კომპანია	შემოწმებულია	ფურცლები	ფურცლები	
პროექტის აღწერა	საპროექტო კომპანია	სტადია	მზ	მასშტაბი	1:1000
პროექტის აღწერა	საპროექტო კომპანია	შემოწმებულია	ფურცლები	ფურცლები	

მიწის ნაკვეთის დეტალური რეგლამენტი

საპროექტო კომპანია

საპროექტო კომპანია

საპროექტო კომპანია

საპროექტო კომპანია

საპროექტო კომპანია

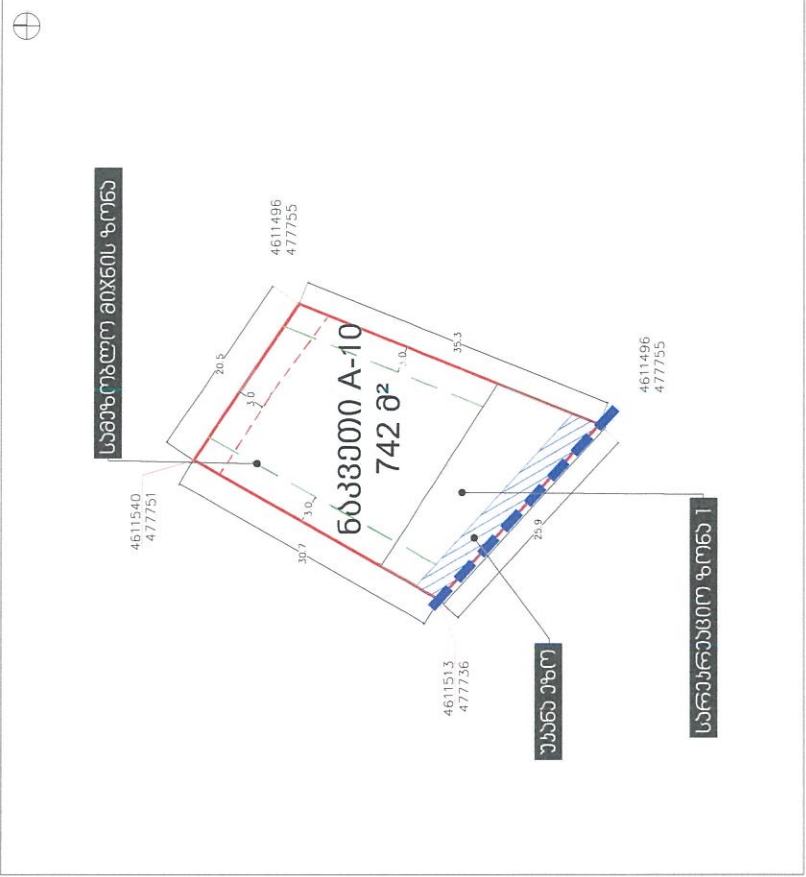
საპროექტო კომპანია

საპროექტო კომპანია

პანორამა მ 1:5000



პანორამა მ 1:1000



- ვიტორიტი აღნიშვნები:**
- ძირითადი შენობის კონტური
 - ძირითადი შენობის კონტური
 - საპროექტო ზონა I (მზ-1)
 - მონივრულად გამოკვლილი საზღვარი (საპროექტო)
 - შენობის ადრესის საზღვარი
 - საპროექტო შენობის კონტური
 - ძირითადი შენობის კონტური
 - საპროექტო შენობის კონტური
 - საპროექტო შენობის კონტური
 - საპროექტო შენობის კონტური
- 4611711 X კოორდინატი
477727 Y კოორდინატი

პროექტის სახელწოდება	პროექტის სახელწოდება	პროექტის სახელწოდება	პროექტის სახელწოდება	პროექტის სახელწოდება	პროექტის სახელწოდება	პროექტის სახელწოდება	პროექტის სახელწოდება	პროექტის სახელწოდება	პროექტის სახელწოდება	პროექტის სახელწოდება	პროექტის სახელწოდება	პროექტის სახელწოდება	პროექტის სახელწოდება	პროექტის სახელწოდება	პროექტის სახელწოდება	პროექტის სახელწოდება	პროექტის სახელწოდება	პროექტის სახელწოდება	პროექტის სახელწოდება	
1. ნაკვეთის მფლობელი	742 მ²	2. ნაკვეთის ფართობი	არასასაქონლო-სამეცხვო	3. მფობ. ნაკვეთის დამფუძნებელი	პროექტი	4. მფობ. ნაკვეთის ტერიტორიული რეგულაციის სახელი	საქმის რეგულაცია	5. მფობ. ნაკვეთის ფუნქციური ზონა	საქმის რეგულაცია	6. მფობ. ნაკვეთის საპროექტო შენობის სახელი	საქმის რეგულაცია	7. მფობ. ნაკვეთის განვითარების სტრატეგია	8. მფობ. ნაკვეთის განვითარების სტრატეგია	9. მფობ. ნაკვეთის განვითარების სტრატეგია	10. მფობ. ნაკვეთის განვითარების სტრატეგია	11. მფობ. ნაკვეთის განვითარების სტრატეგია	12. მფობ. ნაკვეთის განვითარების სტრატეგია	13. მფობ. ნაკვეთის განვითარების სტრატეგია	14. მფობ. ნაკვეთის განვითარების სტრატეგია	15. მფობ. ნაკვეთის განვითარების სტრატეგია

პროექტის სახელწოდება	2023	ფურცლები	A 3
მფობ. ნაკვეთის სახელი	მზ-1	ფურცლები	1:1000
მფობ. ნაკვეთის ტერიტორიული რეგულაციის სახელი	საქმის რეგულაცია	ფურცლები	1:1000

მიწის ნაკვეთის რეგულაციის დეტალური რეგულაცია

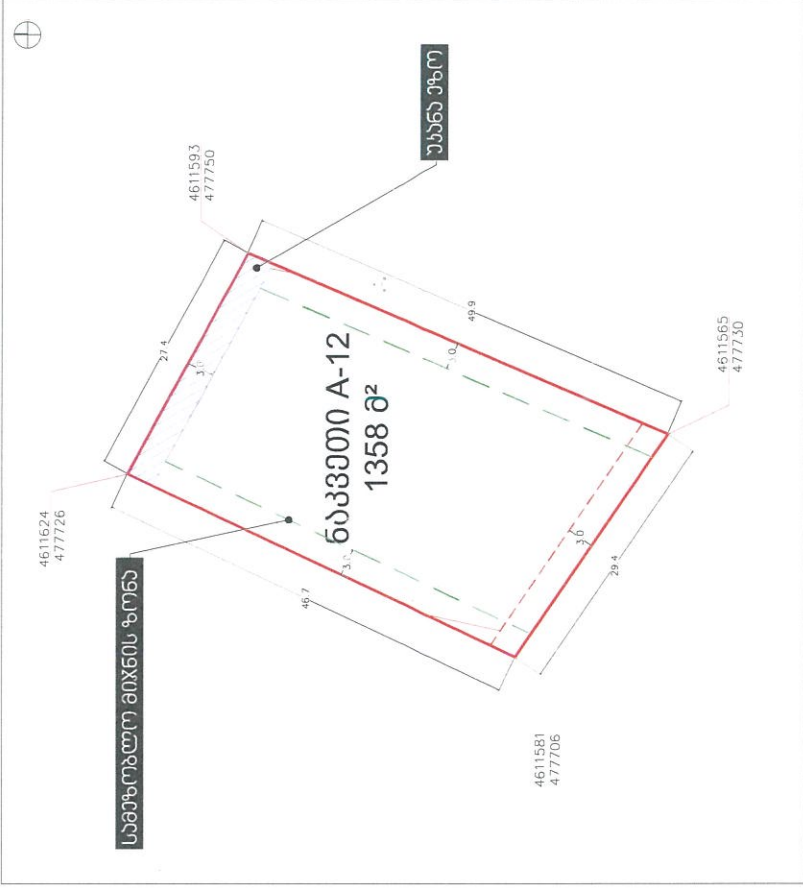
საქმის რეგულაცია

საქმის რეგულაცია

განმარტება მ 1:5000



განმარტება მ 1:1000



ვირთობითი აღწერის ნიშნები:

- ძველი საზღვარი
- ახალი საზღვარი
- საზღვარი
- საზღვარი
- საზღვარი
- საზღვარი
- საზღვარი
- საზღვარი
- საზღვარი
- საზღვარი
- საზღვარი
- საზღვარი
- საზღვარი
- საზღვარი
- საზღვარი
- საზღვარი
- საზღვარი
- საზღვარი

4611711 X კოორდინატი
477727 Y კოორდინატი

მიწის ნაკვეთის დეტალური რეგლამენტის დოკუმენტი

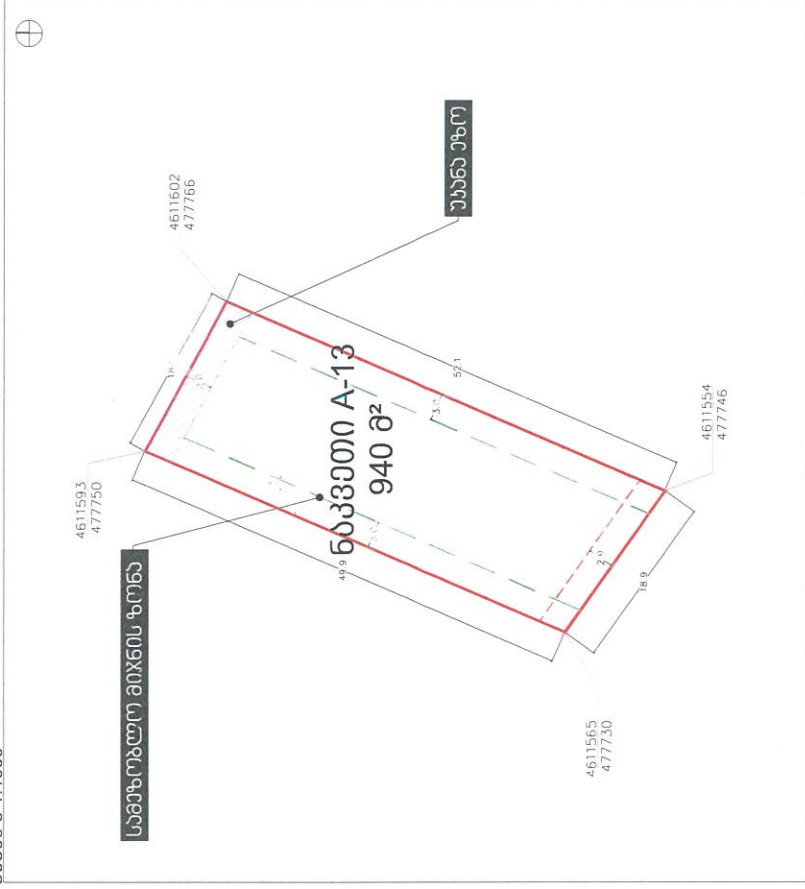
1	ნაკვეთის ნომერი	A-12
2	ნაკვეთის ფართობი	1358 მ²
3	მიწის ნაკვეთის დეტალური მონაცემები	პიანობის დეტალი
4	მიწის ნაკვეთის ტერიტორიულ-სტრუქტურული ზონა	კომერციული
5	მიწის ნაკვეთის ფუნქციური ზონა	საგებობების ზონა I (მზ-1)
6	მიწის ნაკვეთის სასაწყობო გამოყენების სტატუსი	სასაწყობო, ხაზიერებად შეზღუდული
7	მიწის ნაკვეთის გამოყენების ნორმატიული საზღვარი და მშენებელი ფუნქცია	ერთი ერთბაშის ინდუსტრიული საგებობების (საბაზის) აგობის ნორმა
8	გეგმობითი სტრუქტურა	პი ანაკ
9	კ. კოეფიციენტი	0.5, 7.53, 3.3 მ
10	კ. კოეფიციენტი	0.8, 1140.7 მ
11	კ. კოეფიციენტი	0.4, 543.20 მ
12	საგებობების მსოფლიო საზღვარი	საგებობების მსოფლიო საზღვარი
13	მიწის ნაკვეთის დეტალური გეგმობის ნორმატიული საზღვარი	დეტალური და
14	მიწის ნაკვეთის ნორმატიული საზღვარი	2
15	გეგმობის ნორმატიული საზღვარი	

პროექტის სახელწოდება	განმარტება: რაიონის ადმინისტრაციის ტერიტორიული დაგეგმვის დეტალი	თარიღი	2023	ფურცელი	A.3
მისამართი	ს. ბარბაქაძის ქ. 100	სტადია	პე	მასშტაბი	1:1000
ავტორი	ს. ბარბაქაძის ქ. 100	შემამუშავებელი	ს. ბარბაქაძის ქ. 100	შემამუშავებელი	ს. ბარბაქაძის ქ. 100
პროექტის სახელწოდება	მიწის ნაკვეთის დეტალური რეგლამენტის დოკუმენტი	ავტორი	ს. ბარბაქაძის ქ. 100	შემამუშავებელი	ს. ბარბაქაძის ქ. 100

განმარტება მ 1:5000



განმარტება მ 1:1000



პირბრუნვის აღწერა:

- ძირითადი სასაზღვრო საზღვარი
 - ძირითადი სასაზღვრო საზღვარი
 - სასაზღვრო საზღვარი (მზ-1)
 - ძირითადი სასაზღვრო საზღვარი (საპროექტო)
 - ძირითადი სასაზღვრო საზღვარი
 - სასაზღვრო საზღვარი
 - ძირითადი სასაზღვრო საზღვარი
 - ძირითადი სასაზღვრო საზღვარი
- 4611711 X კოორდინატი
4777327 Y კოორდინატი

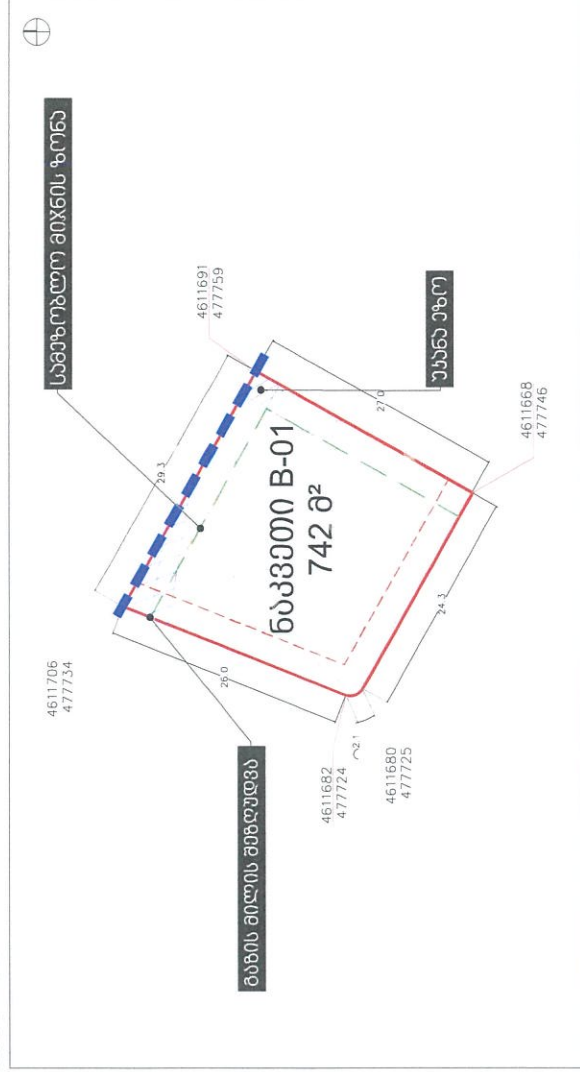
1	საგეგმარო ნაპირო	სა-13	940 მ²
2	საგეგმარო ფართობი	პროექტული-საგეგმარო	
3	საგეგმარო ფართობი	პროექტული-საგეგმარო	
4	საგეგმარო ფართობი	პროექტული-საგეგმარო	
5	საგეგმარო ფართობი	პროექტული-საგეგმარო	
6	საგეგმარო ფართობი	პროექტული-საგეგმარო	
7	საგეგმარო ფართობი	პროექტული-საგეგმარო	
8	საგეგმარო ფართობი	პროექტული-საგეგმარო	
9	საგეგმარო ფართობი	პროექტული-საგეგმარო	
10	საგეგმარო ფართობი	პროექტული-საგეგმარო	
11	საგეგმარო ფართობი	პროექტული-საგეგმარო	
12	საგეგმარო ფართობი	პროექტული-საგეგმარო	
13	საგეგმარო ფართობი	პროექტული-საგეგმარო	
14	საგეგმარო ფართობი	პროექტული-საგეგმარო	
15	საგეგმარო ფართობი	პროექტული-საგეგმარო	

პროექტის სახელწოდება	საპროექტო ტერიტორიის სასაზღვრო საზღვარი	თარიღი	2023	ფურცელი	A.3
მომხმარებელი	საპროექტო ტერიტორიის სასაზღვრო საზღვარი	სტადია	მზ-1	მასშტაბი	1:1000
მომხმარებლის მისამართი	საპროექტო ტერიტორიის სასაზღვრო საზღვარი	მომხმარებლის ხელმოწერა		მომხმარებლის თარიღი	
პროექტის სახელწოდება	საპროექტო ტერიტორიის სასაზღვრო საზღვარი	პროექტის სახელწოდება		პროექტის სახელწოდება	
პროექტის სახელწოდება	საპროექტო ტერიტორიის სასაზღვრო საზღვარი	პროექტის სახელწოდება		პროექტის სახელწოდება	

განმარტება მ 1:5000



განმარტება მ 1:1000



პროექტის სახელწოდება	პანანის რაიონის ადგილობრივი მნიშვნელობის მემორიალური ძეგლის რეკონსტრუქციის პროექტი	თარიღი	2023	ფორმატი	A.3
შისაბამი	საპროექტო	სტადია	პენ	მასშაბი	1:1000
		ფურცლები		ფურცელი	

პროექტის აღნიშვნები:

- ძირითადი სასაზღვრო საზღვარი
- ძირითადი სასაზღვრო საზღვარი
- სასაზღვრო ზონა I (რ-1)
- ძირითადი სასაზღვრო საზღვარი (საპროექტო)
- ძირითადი სასაზღვრო საზღვარი
- სასაზღვრო ზონა II
- ძირითადი სასაზღვრო საზღვარი
- ძირითადი სასაზღვრო საზღვარი

4611711 X კოორდინატი
477727 Y კოორდინატი

მიწის ნაკვეთის დეტალური რეკონსტრუქციის დოკუმენტი	
1	ნაკვეთის ნომერი B-01
2	ნაკვეთის ფართობი 742 მ²
3	მიწის ნაკვეთის დაგეგმვის მიზნობრივი გამოყენება არასასოფლო-სამეურნეო
4	მიწის ნაკვეთის ტერიტორიულ სტრუქტურული ზონა პერიფერული
5	მიწის ნაკვეთის ფუნქციური ზონა საცხოვრებელი ზონა I (რ-1)
6	მიწის ნაკვეთის საშენობლო გამოყენების სტატუსი საშენობლო, საშენობლოდ შეფასებული
7	მიწის ნაკვეთის გამოყენების წესდართული სახეობა და მასში შემავალი ფუნქცია საცხოვრებელი სახლი 100%
8	გეგმარებითი შეზღუდვა გზის მართვით შეზღუდვა
9	კ1 კოეფიციენტი 0.5 / 400.7 მ²
10	კ2 კოეფიციენტი 0.8 / 623.3 მ²
11	კ3 კოეფიციენტი 0.4 / 296.80 მ²
12	შენიშვნა ნაკვეთის მესამეული სართულმშენობლისთვის სართულმშენობლისთვის 3/ სიმაღლე 15 მ.
13	მიწის ნაკვეთის დაყოფა/გერტიფიკაციის რეჟიმი დაყოფილი
14	მიწის ნაკვეთზე მემორიალური ძეგლის რეკონსტრუქციის წესი და
15	ავტოსადგიომების აუცილებელი მინიმალური რაოდენობა 2

მიწის ნაკვეთის დეტალური რეკონსტრუქციის პროექტი

ნაკვეთის მფლობელი: ნაკვეთის მფლობელი

საპროექტო

საპროექტო

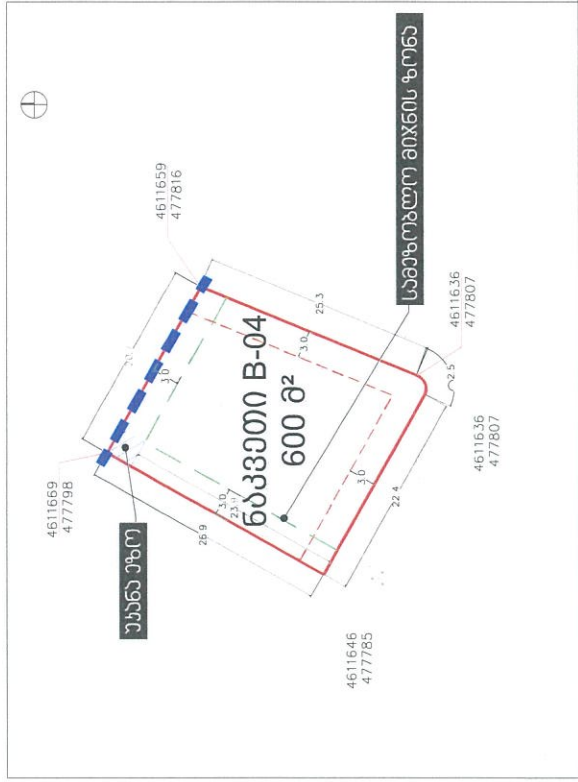
საპროექტო

საპროექტო

განმარტება მ 1:5000



განმარტება მ 1:1000



პირობითი აღნიშვნები:

- ძირითადი საზღვარი არხული
- ძირითადი საზღვარი
- საზღვარი ზონა I (მზ-1)
- მიწის საკუთრი ადგილის საზღვარი (საპროექტო)
- შორეული მანძილის არხული
- საპროექტო მიწის საზღვარი
- ძირითადი საზღვარი
- მიწის საკუთრი ადგილის საზღვარი (საპროექტო)
- შორეული მანძილის არხული
- საპროექტო მიწის საზღვარი
- ძირითადი საზღვარი
- მიწის საკუთრი ადგილის საზღვარი (საპროექტო)
- შორეული მანძილის არხული

4611711 X.სტრუქტურა
477727 Y.სტრუქტურა

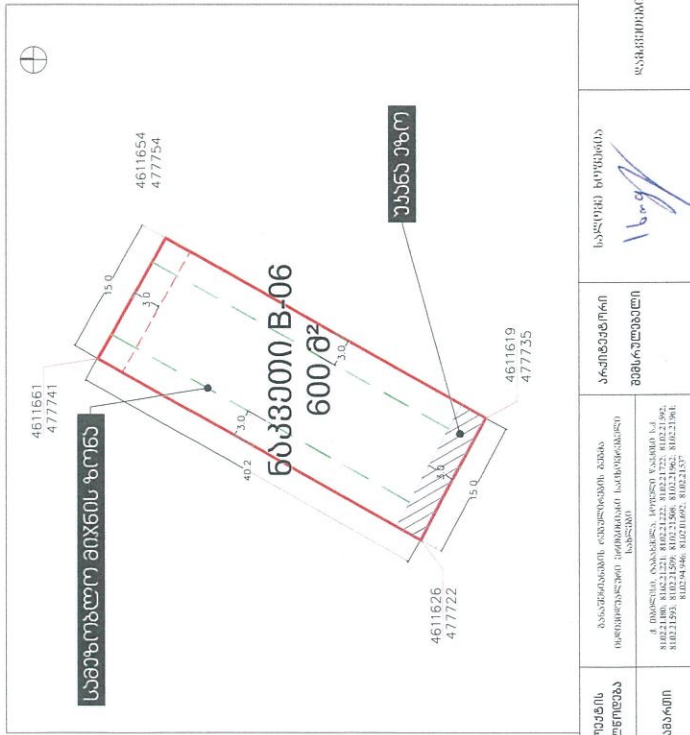
მიწის ნაკვეთის დეტალური რეგლამენტის დოკუმენტი B-04	
1 ნაკვეთის ნომერი	600 მ²
2 ნაკვეთის ფართობი	არასასივლილო-სამკურნეო
3 მიწის ნაკვეთის დეტალური რეგლამენტის გამოყენება	პროექტული
4 მიწის ნაკვეთის ტერიტორიულ სტრუქტურული ზონა	საცხოველებელი ზონა I (მზ-1)
5 მიწის ნაკვეთის ფუნქციური ზონა	სამშენებლო, სამეცნიერო-მეცნიერული
6 მიწის ნაკვეთის საშენებლო გამოყენების სტატუსი	ერთი კონსტრუქციული ინდივიდუალური საცხოველებელი სახლი 100%
7 მიწის ნაკვეთის გამოყენების ნებადართული სახეობა და მისი მუშაობის ფუნქცია	არ არის 0.5 / 324.0 მ² 0.8 / 504.0 მ² 0.4 / 240.0 მ²
8 გეგმარებითი მუხლადგვა	სართულიანობა 3/ სიმაღლე 15 მ.
9 კ1 კოეფიციენტი	დაუზღვევლი
10 კ2 კოეფიციენტი	და
11 კ3 კოეფიციენტი	2
12 მუშა ნაკვეთის მუხლადგვა	
13 მიწის ნაკვეთის დაყოფა ერთიანების რეჟიმით	
14 მიწის ნაკვეთის დაყოფა ერთიანების რეჟიმით	
15 აუტოსადგომების აუტორიტეტული, მინიმალური რაოდენობა	

პროექტის სახელწოდება	მიწის ნაკვეთის დეტალური რეგლამენტის დოკუმენტი	თარიღი	2023	ფურცლები	A.3
მისამართი	ნაკვეთი	საფურცელი	მ-1	მასშტაბი	1:1000
პროექტის სახელწოდება	ნაკვეთი	ფურცლები	მ-1	მასშტაბი	1:1000
პროექტის სახელწოდება	ნაკვეთი	ფურცლები	მ-1	მასშტაბი	1:1000

ბანაკის გეგმა მ 1:5000



ბანაკის გეგმა მ 1:1000

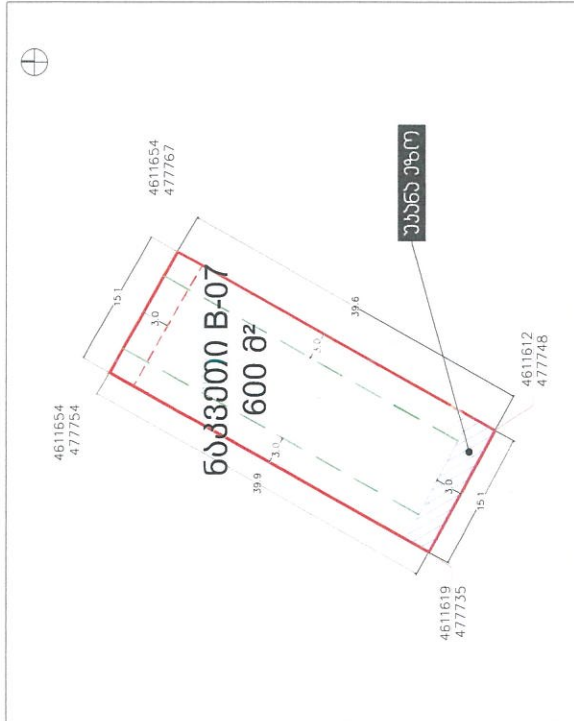


პროექტიანი აღწერები:

- მშენებლის მიერ დადგენილი საზღვარი
- ბონის მიხედვით დადგენილი საზღვარი
- საპროექტო საზღვარი (მ.ბ.-1)
- მშენებლის მიერ დადგენილი საზღვარი (საპროექტო)
- მშენებლის მიერ დადგენილი საზღვარი (საპროექტო)
- საპროექტო საზღვარი
- მშენებლის მიერ დადგენილი საზღვარი
- მშენებლის მიერ დადგენილი საზღვარი

661/711 X კორდინატი
477727 Y კორდინატი

მიწის ნაკვეთის დეტალური რეკლამაციის დოკუმენტი	
ნაკვეთის ნომერი	B-06/B-07
1	ნაკვეთის ფართობი 600 მ ²
2	ნაკვეთის ფართობი არასასაფლაო-სამკურნეო პერიფერიული
3	მიწის ნაკვეთის დეტალური მონაცემები გამოყენება
4	მიწის ნაკვეთის ტერიტორიულ-სტრუქტურული ზონა
5	მიწის ნაკვეთის ფუნქციური ზონა
6	მიწის ნაკვეთის საშენებლო გამოყენების სტატუსი
7	მიწის ნაკვეთის გამოყენების ნებადართული სახეობა და მასში შემავალი ფუნქცია
8	გეგმარებითი მუხლები
9	კ1 კოეფიციენტი
10	კ2 კოეფიციენტი
11	კ3 კოეფიციენტი
12	შენიშვნა ნაკვეთის მუხლები
13	სართულსა და ნაგებობის სიმაღლე
14	მიწის ნაკვეთის დაფარვა/გაერთიანების რეჟიმი
15	მიწის ნაკვეთის დაფარვა/გაერთიანების რეჟიმი და დეტალური აღწერა

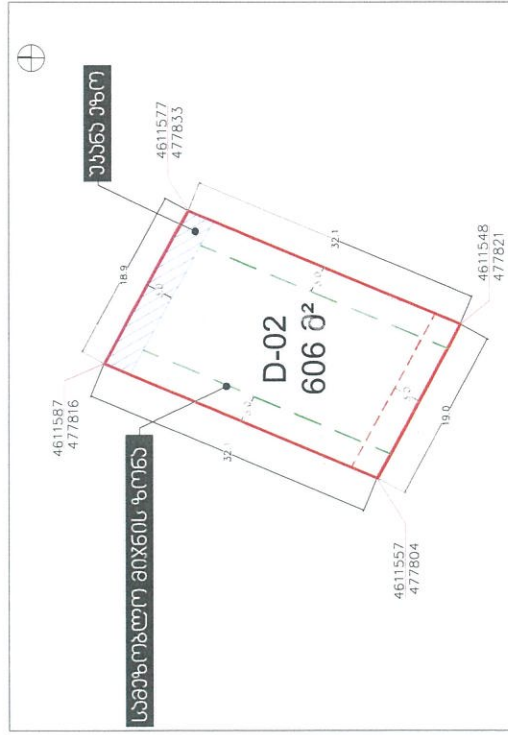


პროექტის სახელწოდება	ბანაკის გეგმა მ 1:5000	თარიღი	2023	ფურცელი	A 3
მისამართი	სამშენებლო მიწის ბონა	სტადია	ბენ	მასშაბი	1:1000
მისამართი	სამშენებლო მიწის ბონა	ფურცლები		ფურცელი	
პროექტის სახელწოდება	სამშენებლო მიწის ბონა	ნახაზის სახელწოდება	ბანაკის გეგმა მ 1:5000	მიწის ნაკვეთის დეტალური რეკლამაციის დოკუმენტი	
პროექტის სახელწოდება	სამშენებლო მიწის ბონა	საპროექტო საზღვარი			

განმარტება მ 1:5000



გეგმა მ 1:1000



პირობითი აღნიშვნები:

- მშენებლის მიხედვით დადგენილი საზღვარი
- ძირითადი საზღვარი
- საპროექტო ზონის I (ზონ-1)
- მშენებლის მიხედვით დადგენილი საზღვარი (საპროექტო)
- მშენებლის მიხედვით დადგენილი საზღვარი
- საპროექტო ზონის საზღვარი
- დასაშვადიანი საზღვარი
- საპროექტო ზონის საზღვარი
- საპროექტო ზონის საზღვარი
- საპროექტო ზონის საზღვარი

461171 X-კოორდინატი
477727 Y-კოორდინატი

მიწის ნაკვეთის დეტალური რეკლამენტის დოკუმენტი	
1 ნაკვეთის საზღვარი	D-02
2 ნაკვეთის ფართობი	606 მ²
3 მიწის ნაკვეთის დაგეგმვის მონხონბრე გამოყენება	არასასოფლო-სამეურნეო
4 მიწის ნაკვეთის ტერიტორიულ-სტრუქტურული ზონა	პერიფერული
5 მიწის ნაკვეთის ფუნქციური ზონა	საცხოვრებელი ზონა 1 (სპ-1)
6 მიწის ნაკვეთის სამშენებლო გამოყენების სტატუსი	სამშენებლო, სამშენებლოდ მუშაობადი
7 მიწის ნაკვეთის გამოყენების ნებადართული სახეობა და მასში მუშავალი ფუნქცია	ერთი ეროზიონანი ინდივიდუალური საცხოვრებელი სახლი 100%
8 გეგმარეგულირებადი მუხლუდვა	არ არის
9 კ1 კოეფიციენტი	0.5 / 327.2 მ²
10 კ2 კოეფიციენტი	0.8 / 509.0 მ²
11 კ3 კოეფიციენტი	0.4 / 242.40 მ²
12 შეზღუდვის სახეობის მაქსიმალური სათივლიანობა/სიმაღლე	სართულიანობა 3/ სიმაღლე 15 მ.
13 მიწის ნაკვეთის დაყოფა/გაერთიანების რეჟიმი	დაუშვებელი
14 მიწის ნაკვეთზე შენობათა განთავსების წესი	ღია
15 ავტოსადგომების აუცილებელი, მინიმალური რაოდენობა	2

პროექტის სახელი	მიწის ნაკვეთის დეტალური რეკლამენტის დოკუმენტი
მომხმარებელი	სამშენებლო კომპანია
მომხმარებლის მისამართი	სამშენებლო კომპანია
პროექტის თარიღი	2023
პროექტის ავტორი	ფურცელი
პროექტის სტადია	ფურცელი
პროექტის მასშტაბი	ფურცელი
პროექტის კატეგორია	ფურცელი

საპროექტო ზონის საზღვარი

დასაშვადიანი საზღვარი

სამშენებლო კომპანია

სამშენებლო კომპანია

სამშენებლო კომპანია

სამშენებლო კომპანია

სამშენებლო კომპანია

სამშენებლო კომპანია

სამშენებლო კომპანია

სამშენებლო კომპანია

სამშენებლო კომპანია

სამშენებლო კომპანია

სამშენებლო კომპანია

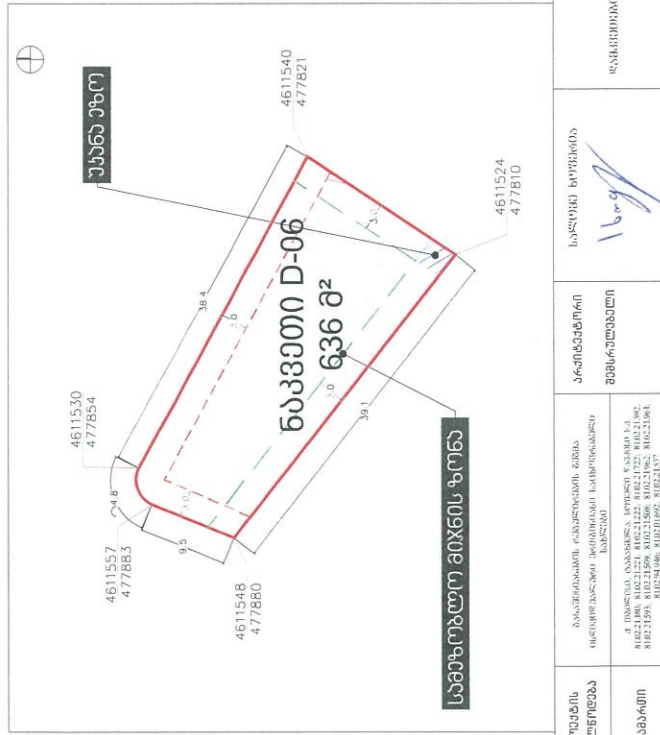
სამშენებლო კომპანია

სამშენებლო კომპანია

ბანგბანბ მ 1:5000



ბანბანბ მ 1:1000



პროექტის აღნიშვნები:

- ძირითადი ტერიტორიის საზღვარი
- ძირითადი საზღვარი
- საინჟინერო ზონა 1 (რ-1)
- მშენებლის მიერ დაკავშირებული ტერიტორია
- მშენებლის მიერ დაკავშირებული ტერიტორია
- საინჟინერო ზონის საზღვარი
- ძირითადი ტერიტორიის საზღვარი
- ძირითადი ტერიტორიის საზღვარი

4611711 X კომუნალური
477727 Y კომუნალური

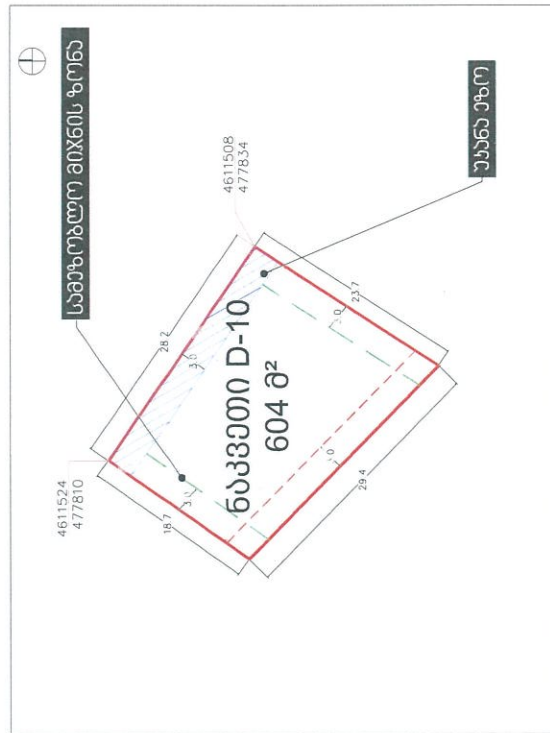
მიწის ნაკვეთის დეტალური რეგლამენტის დოკუმენტი	
1	ნაკვეთის ნომერი
2	ნაკვეთის ფართობი
3	მიწის ნაკვეთის დაგეგმილი მიზნობრივი გამოყენება
4	მიწის ნაკვეთის ტერიტორიულ-სტრუქტურული ზონა
5	მიწის ნაკვეთის ფუნქციური ზონა
6	მიწის ნაკვეთის სამშენებლო გამოყენების სტატუსი
7	მიწის ნაკვეთის გამოყენების შეზღუდვები: სახეობა და მასში შესაძლებელი ფუნქციები, კოორდინაციული წილი.
8	გეგმარებითი შეზღუდვა
9	კ1 კოეფიციენტი
10	კ2 კოეფიციენტი
11	კ3 კოეფიციენტი
12	შენიშვნა ნაკვეთის მესამედიანი საინჟინერო-საინჟინერო-საინჟინერო
13	მიწის ნაკვეთის დაყოფა/გაერთიანების რეჟიმი
14	მიწის ნაკვეთზე მშენებლის განთავსების წესი
15	აგროსადგომების აუცილებელი მინიმალური რაოდენობა

პროექტის სახელი	საინჟინერო-საინჟინერო-საინჟინერო	საინჟინერო-საინჟინერო-საინჟინერო	საინჟინერო-საინჟინერო-საინჟინერო	საინჟინერო-საინჟინერო-საინჟინერო	საინჟინერო-საინჟინერო-საინჟინერო
პროექტის ავტორი	საინჟინერო-საინჟინერო-საინჟინერო	საინჟინერო-საინჟინერო-საინჟინერო	საინჟინერო-საინჟინერო-საინჟინერო	საინჟინერო-საინჟინერო-საინჟინერო	საინჟინერო-საინჟინერო-საინჟინერო
პროექტის თარიღი	2023	2023	2023	2023	2023
პროექტის სახელი	საინჟინერო-საინჟინერო-საინჟინერო	საინჟინერო-საინჟინერო-საინჟინერო	საინჟინერო-საინჟინერო-საინჟინერო	საინჟინერო-საინჟინერო-საინჟინერო	საინჟინერო-საინჟინერო-საინჟინერო
პროექტის სახელი	საინჟინერო-საინჟინერო-საინჟინერო	საინჟინერო-საინჟინერო-საინჟინერო	საინჟინერო-საინჟინერო-საინჟინერო	საინჟინერო-საინჟინერო-საინჟინერო	საინჟინერო-საინჟინერო-საინჟინერო
პროექტის სახელი	საინჟინერო-საინჟინერო-საინჟინერო	საინჟინერო-საინჟინერო-საინჟინერო	საინჟინერო-საინჟინერო-საინჟინერო	საინჟინერო-საინჟინერო-საინჟინერო	საინჟინერო-საინჟინერო-საინჟინერო

გეგმვა მ 1:5000



გეგმა მ 1:1000



პირობითი აღნიშვნები:

- საზღვარი საზღვარი
- საზღვარი
- საზღვარი
- საზღვარი
- საზღვარი
- საზღვარი
- საზღვარი
- 4611524 X კორდინატი
- 477727 Y კორდინატი

მიწის ნაკვეთის დეტალური რეგლამენტის დოკუმენტი	
ნაკვეთის ნომერი	D-10
1 ნაკვეთის ფართობი	604 მ²
2 ნაკვეთის დაგეგმვის მიზნობრივი გამოყენება	არასასოფლო-სამეურნეო კომერციული
3 მიწის ნაკვეთის ტერიტორიულ-სტრუქტურული ზონა	საცხოვრებელი ზონა I (სწ-1)
4 მიწის ნაკვეთის სამშენებლო გამოყენების სტატუსი	სამშენებლო, სამშენებლო შეზღუდული
5 მიწის ნაკვეთის გამოყენების წესები	ერთი ერთბოიანი ინდივიდუალური საცხოვრებელი სახლი 100%
6 გეგმვაში შეზღუდვა	არ არის
7 კ.1 კოეფიციენტი	0.5 / 326.2 მ²
8 კ.2 კოეფიციენტი	0.8 / 507.4 მ²
9 კ.3 კოეფიციენტი	0.4 / 241.60 მ²
10 მართვის ნაკვეთის მესამედიანი სართულიანობა/სიმაღლე	სართულიანობა: 3/ სიმაღლე 15 მ.
11 მიწის ნაკვეთის დაყოფა/გაერთიანების რეჟიმი	დაყოფილი
12 მიწის ნაკვეთზე შენობათა განთავსების წესი	და
13 ავტოსადგომების აუცილებელი, მინიმალური რაოდენობა	2

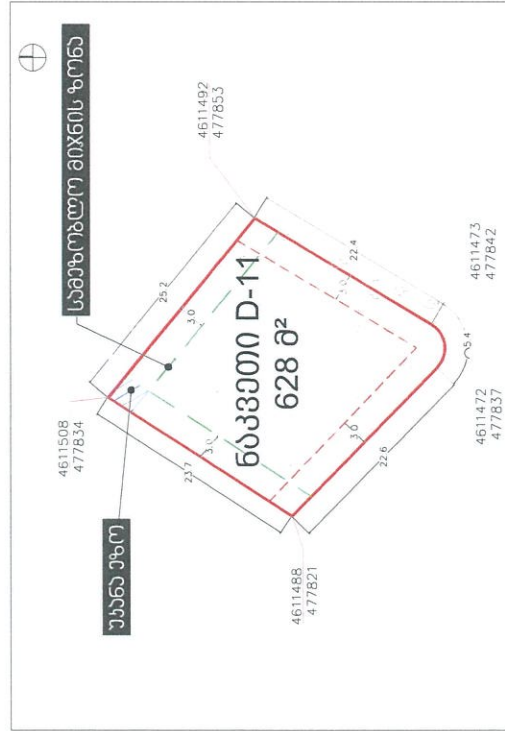
პროექტის სახელი	პროექტის სახელი	წელი	2023	ფურცელი	A 3
პროექტის მფლობელი	პროექტის მფლობელი	მასშტაბი	1:1000	ფურცლის სახელი	ფურცლის სახელი
პროექტის მიმსახირობი	პროექტის მიმსახირობი	ფურცლის ნომერი	ფურცლის ნომერი	ფურცლის სახელი	ფურცლის სახელი

პროექტის სახელი	პროექტის სახელი	წელი	2023	ფურცელი	A 3
პროექტის მფლობელი	პროექტის მფლობელი	მასშტაბი	1:1000	ფურცლის სახელი	ფურცლის სახელი
პროექტის მიმსახირობი	პროექტის მიმსახირობი	ფურცლის ნომერი	ფურცლის ნომერი	ფურცლის სახელი	ფურცლის სახელი

გეგმვა მ 1:5000



გეგმა მ 1:1000



პროექტით აღნიშნული:

- მიხედვით მასშტაბის კვლევით
- ახალი მიწის მფლობელი
- სარეზერვუარო ზონა (რ-1)
- მფლობელის ავტორიზაციის საფუძველზე (სარეზერვუარო)
- მიწის მფლობელის ავტორიზაციის საფუძველზე
- საპროექტო მიწის ნაწილი
- გამაგრილებელი რეკონსტრუქციის მიხედვით
- 461171 X კორდინატი
- 477727 Y კორდინატი

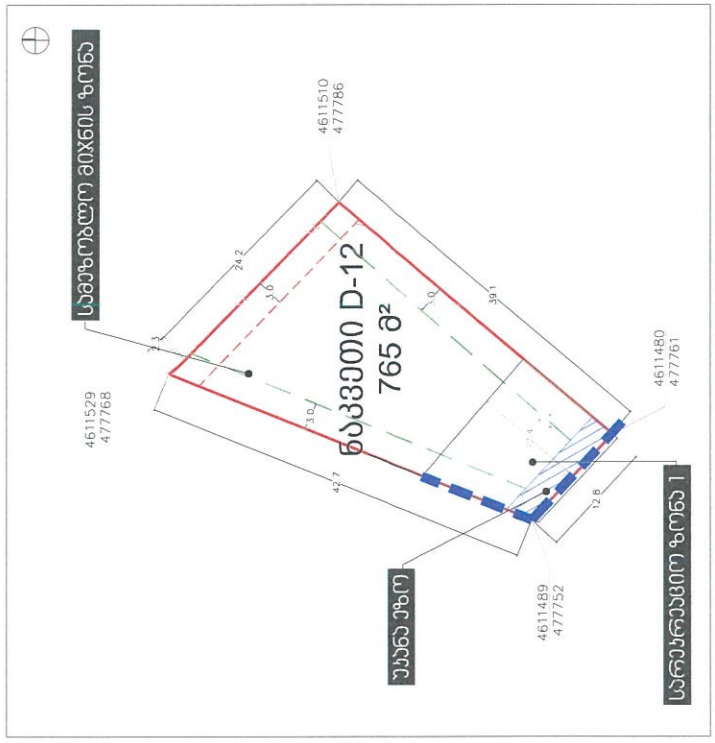
მიწის ნაკვეთის დეტალური რეგლამენტის დაკვეთები	
1 ნაკვეთის ნომერი	D-11
2 ნაკვეთის ფართობი	628 მ²
3 მიწის ნაკვეთის დაგეგმვის მიზნობრივი გამოყენება	არასასოფლო-სამეურნეო პერიფერული
4 მიწის ნაკვეთის ტერიტორიულ-სტრუქტურული ზონა	საცხოვრებელი ზონა 1 (სწ-1)
5 მიწის ნაკვეთის სამშენებლო გამოყენების სტატუსი	სამშენებლო, სამშენებლოდ შეზღუდული
7 მიწის ნაკვეთის გამოყენების შესაძრავი სახეობა და მასში შესავალი ფუნქცია	ერთი ერთბაშადი ინდივიდუალური საცხოვრებელი სახლი 100%
8 გეგმვითი შეზღუდვა	არ არის
9 კვ. კოეფიციენტი	0.5 / 339.1 მ²
10 კვ. კოეფიციენტი	0.8 / 527.5 მ²
11 კვ. კოეფიციენტი	0.4 / 251.20 მ²
12 შენობა ნაგებობის მაქსიმალური სართულიანობა/სიმაღლე	სართულიანობა 3/ სიმაღლე 15 მ.
13 მიწის ნაკვეთის დაყოფა/გაერთიანების რეჟიმი	დაუშვებელი
14 მიწის ნაკვეთზე შენობათა განთავსების წესი	ლანა
15 ავტოსადგომების უკუგეგმვა, მინიმალური რაოდენობა	2

საპროექტო საბუღალრო	პროექტის ავტორი	საპროექტო საბუღალრო	საპროექტო საბუღალრო	საპროექტო საბუღალრო	საპროექტო საბუღალრო
	პროექტის ავტორის მისამართი	საპროექტო საბუღალრო	საპროექტო საბუღალრო	საპროექტო საბუღალრო	საპროექტო საბუღალრო
	პროექტის ავტორის ტელ. ნომერი	საპროექტო საბუღალრო	საპროექტო საბუღალრო	საპროექტო საბუღალრო	საპროექტო საბუღალრო
პროექტის ავტორის ელ. მისამართი	საპროექტო საბუღალრო	საპროექტო საბუღალრო	საპროექტო საბუღალრო	საპროექტო საბუღალრო	საპროექტო საბუღალრო
პროექტის ავტორის ბანკის მისამართი	საპროექტო საბუღალრო	საპროექტო საბუღალრო	საპროექტო საბუღალრო	საპროექტო საბუღალრო	საპროექტო საბუღალრო
პროექტის ავტორის საბანკო ნომერი	საპროექტო საბუღალრო	საპროექტო საბუღალრო	საპროექტო საბუღალრო	საპროექტო საბუღალრო	საპროექტო საბუღალრო
პროექტის ავტორის საბანკო მისამართი	საპროექტო საბუღალრო	საპროექტო საბუღალრო	საპროექტო საბუღალრო	საპროექტო საბუღალრო	საპროექტო საბუღალრო
პროექტის ავტორის საბანკო მისამართი	საპროექტო საბუღალრო	საპროექტო საბუღალრო	საპროექტო საბუღალრო	საპროექტო საბუღალრო	საპროექტო საბუღალრო
პროექტის ავტორის საბანკო მისამართი	საპროექტო საბუღალრო	საპროექტო საბუღალრო	საპროექტო საბუღალრო	საპროექტო საბუღალრო	საპროექტო საბუღალრო

მასშტაბი 1:5000



მასშტაბი 1:1000



- პირობითი აღნიშვნები:**
- გამოკვეთილი ტერიტორიის საზღვარი
 - ბუნებრივი საზღვარი
 - საკვანთის საზღვარი (კვანთი-1)
 - მდინარის ნაპირის საზღვარი (საპროექტო)
 - შენობის ბაზისის საზღვარი
 - საშენობლო მიწის საზღვარი
 - გამაგრების ტერიტორიის საზღვარი
 - მიწის საზღვარი
 - 461171 X კოორდინატი
 - 477172 Y კოორდინატი

მიწის ნაკვეთის დეტალური რეგლამენტის დოკუმენტი	
№	სახელწოდება
1	საკვანთი D-12
2	ნაკვეთის ფართობი
3	მიწის ნაკვეთის დეტალური რეგლამენტი
4	მიწის ნაკვეთის ტერიტორიული სტრუქტურული პირობები
5	მიწის ნაკვეთის ფუნქციური ზონის
6	მიწის ნაკვეთის საშენობლო განხორციელების სტრუქტურული
7	მიწის ნაკვეთის განხორციელების ტერმინოლოგიური და მანძილზე დასაყდრებული დოკუმენტი
8	განხორციელების ტერმინოლოგიური
9	კ. კოეფიციენტი
10	კ. კოეფიციენტი
11	კ. კოეფიციენტი
12	მიწის ნაკვეთის მესაზღვრეობის საბუნებრივი საზღვარი
13	მიწის ნაკვეთის დეტალური რეგლამენტის რუკა
14	მიწის ნაკვეთის ტერიტორიული სტრუქტურული რუკა
15	მიწის ნაკვეთის ტერიტორიული რეგლამენტი

კომპლექსი	საქართველოს რეგლამენტის დოკუმენტი
სახელწოდება	საქართველოს რეგლამენტის დოკუმენტი
მისამართი	საქართველოს რეგლამენტის დოკუმენტი

კომპლექსი	საქართველოს რეგლამენტის დოკუმენტი
სახელწოდება	საქართველოს რეგლამენტის დოკუმენტი
მისამართი	საქართველოს რეგლამენტის დოკუმენტი
თარიღი	2023
ფურცელი	გვ. 3
ფურცლის რაოდენობა	1/1000
ფურცლის ტიპი	ფურცელი

საქართველოს რეგლამენტის დოკუმენტი

საქართველოს რეგლამენტის დოკუმენტი

საქართველოს რეგლამენტის დოკუმენტი

საქართველოს რეგლამენტის დოკუმენტი

საქართველოს რეგლამენტის დოკუმენტი

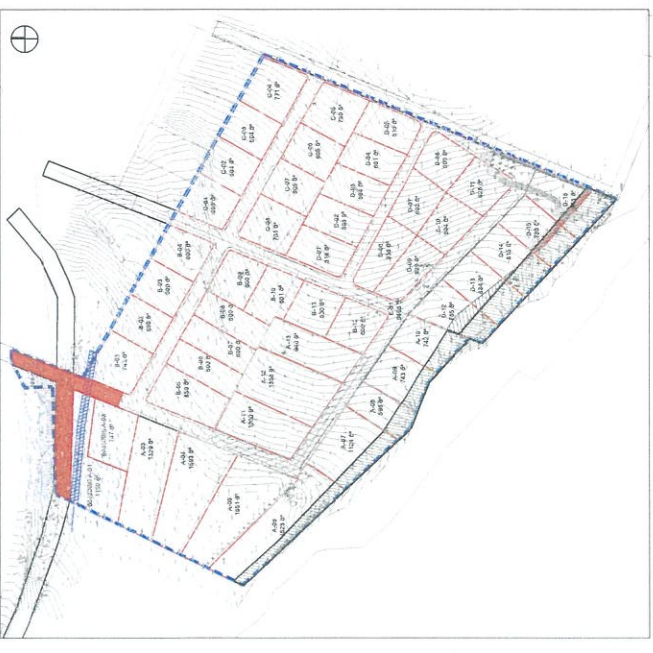
საქართველოს რეგლამენტის დოკუმენტი

საქართველოს რეგლამენტის დოკუმენტი

საქართველოს რეგლამენტის დოკუმენტი

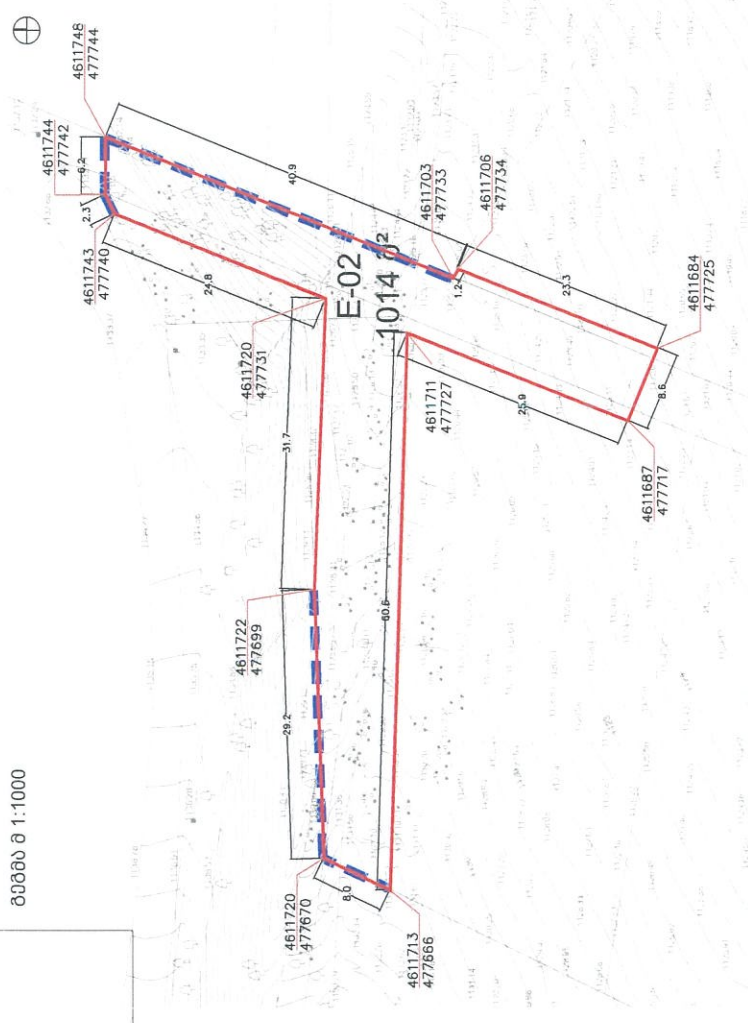
საქართველოს რეგლამენტის დოკუმენტი

განმარტება მ 1:5000



მიწის ნაკვეთის დეტალური რეკონსტრუქციის დოკუმენტი	
E-02	
1 ნაკვეთის ნომერი	1014 მ²
2 ნაკვეთის ფართობი	არასასოფლო-სამეურნეო
3 მიწის ნაკვეთის დაგეგმული მდგომარეობა	პროექტული
4 მიწის ნაკვეთის ტერიტორიულ-სპეციალური ზონის	საქონლისა და სარეზერვუარო (ტრ-1)
5 მიწის ნაკვეთის ფუნქციური ზონის	საგეგმავლო და საეკონომიკური
6 მიწის ნაკვეთის სამშენებლო გამოყენების სტატუსი	100%
7 მიწის ნაკვეთის გამოყენების ნებადართული სახეობა და ჩამონაკვეთი ფურცელი	საგეგმავლო და საეკონომიკური ზონის 1 (ტრ-1)
8 გეგმარეგულირების წესები	საგეგმავლო ზონის 1 (ტრ-1)
9 კ.1 კოეფიციენტი	
10 კ.2 კოეფიციენტი	101.40 მ²
11 კ.3 კოეფიციენტი	დადგენილი
12 მიწის ნაკვეთის დაყოფა/გეოგრაფიკული რეგულირება	

განმარტება მ 1:1000



პირებიანი აღნიშვნები:

- იმპლანტაციის რეკონსტრუქციის არეალი
- იმპლანტაციის რეკონსტრუქციის არეალი
- მიწის ნაკვეთის საზღვარი (ტრ-1)
- მიწის ნაკვეთის საზღვარი (საპროექტული)
- მიწის ნაკვეთის საზღვარი (საპროექტული)
- მიწის ნაკვეთის საზღვარი (საპროექტული)
- მიწის ნაკვეთის საზღვარი (საპროექტული)
- მიწის ნაკვეთის საზღვარი (საპროექტული)

პროექტის სახელწოდება	საპროექტული რეკონსტრუქციის დოკუმენტი	თარიღი	2023	ფურცელი	A 3
მისამართი	საპროექტული რეკონსტრუქციის დოკუმენტი	სტადია	შენიშვნა	მასშტაბი	1:1000
პროექტის სახელწოდება	საპროექტული რეკონსტრუქციის დოკუმენტი	მისამართი	საპროექტული რეკონსტრუქციის დოკუმენტი	ფურცელი	საპროექტული რეკონსტრუქციის დოკუმენტი
პროექტის სახელწოდება	საპროექტული რეკონსტრუქციის დოკუმენტი	მისამართი	საპროექტული რეკონსტრუქციის დოკუმენტი	ფურცელი	საპროექტული რეკონსტრუქციის დოკუმენტი

მიწის ნაკვეთის აღმკვეთი რეკონსტრუქციის დოკუმენტი

დაამუშავა: [სახელი]
 ნაბიჯის სახელწოდება: [სახელი]

საპროექტული რეკონსტრუქციის დოკუმენტი

საპროექტული რეკონსტრუქციის დოკუმენტი

საპროექტული რეკონსტრუქციის დოკუმენტი