



ქალაქ თბილისის მუნიციპალიტეტის საკრებულო



ბ ა ნ კ ა რ ბ უ ლ ე ბ ა № 136

29 მარტი
“ --- ” ----- 2024 ♡

ქ. თბილისი

ქალაქ თბილისში, სოფელ წავკისში, ვახტანგ თედიაშვილის ქუჩა, №9ა, №9ბ; ქალაქ თბილისში, სოფელ წავკისში არსებულ მიწის ნაკვეთებსა (საკადასტრო კოდები: №81.02.21.497; №81.02.21.498; №81.02.01.360; №81.02.21.499; №81.02.01.381-ის ნაწილი) და მიმდებარე დაურეგისტრირებელ ტერიტორიაზე ინდივიდუალური ერთბინიანი საცხოვრებელი სახლების განაშენიანების რეგულირების გეგმის პროექტის დამტკიცების თაობაზე

საქართველოს ორგანული კანონის - „ადგილობრივი თვითმმართველობის კოდექსი“ მე-16 მუხლის მე-2 პუნქტის „ე“ ქვეპუნქტის, 61-ე მუხლის მე-2 პუნქტის, 73-ე მუხლის მე-2 პუნქტის „თ“ ქვეპუნქტის, ქალაქ თბილისის მუნიციპალიტეტის საკრებულოს 2016 წლის 24 მაისის №14-39 დადგენილებით დამტკიცებული „ქ. თბილისის მუნიციპალიტეტის ტერიტორიების გამოყენებისა და განაშენიანების რეგულირების წესების“, ქალაქ თბილისის მუნიციპალიტეტის მთავრობის 2024 წლის 28 თებერვლის №24.333.369 განკარგულების შესაბამისად, ქ. თბილისის მუნიციპალიტეტის საკრებულო ადგენს:

1. დამტკიცებულ იქნას „ქალაქ თბილისში, სოფელ წავკისში, ვახტანგ თედიაშვილის ქუჩა, №9ა, №9ბ; ქალაქ თბილისში, სოფელ წავკისში არსებულ მიწის ნაკვეთებსა (საკადასტრო კოდები: №81.02.21.497; №81.02.21.498; №81.02.01.360; №81.02.21.499; №81.02.01.381-ის ნაწილი) და მიმდებარე დაურეგისტრირებელ ტერიტორიაზე ინდივიდუალური ერთბინიანი საცხოვრებელი სახლების განაშენიანების რეგულირების გეგმის პროექტი, ქალაქ თბილისის მუნიციპალიტეტის სსიპ - ქალაქ თბილისის მუნიციპალიტეტის ტრანსპორტისა და ურბანული განვითარების სააგენტოს ოფიციალურ ვებ - გვერდზე www.ms.gov.ge რეგისტრირებული №01233622650-67 (№01240322172-67; №012404810-67; №01240514016-67) განაცხადის და თანდართული დოკუმენტაციის შესაბამისად.
2. აღნიშნული განკარგულების შესაბამისად, გასატარებელი ღონისძიებების განხორციელება დაევალოს ქალაქ თბილისის მუნიციპალიტეტის სსიპ - ქალაქ თბილისის მუნიციპალიტეტის ტრანსპორტისა და ურბანული განვითარების სააგენტოს.
3. განკარგულება ძალაშია ხელმოწერისთანავე.
4. განკარგულება, ერთი თვის ვადაში, შეიძლება გასაჩივრდეს თბილისის საქალაქო სასამართლოს ადმინისტრაციულ საქმეთა კოლეგიაში (მისამართი: ქ. თბილისი, დავით აღმაშენებლის ხეივანი №64), კანონმდებლობით დადგენილი წესით.

ქალაქ თბილისის მუნიციპალიტეტის საკრებულოს თავმჯდომარე

გიორგი ტყემალაძე



ქალაქ თბილისის მუნიციპალიტეტის მთავრობა



განკარგულება - N 24.333.369 28 / თებერვალი / 2024 წ.

ქალაქ თბილისში, სოფელ წავკისში, ვახტანგ თედიაშვილის ქუჩა N9ა, N9ბ; ქალაქ თბილისში, სოფელ წავკისში არსებულ მიწის ნაკვეთებსა (საკადასტრო კოდები: N81.02.21.497; N81.02.21.498; N81.02.01.360; N81.02.21.499; N81.02.01.381-ის ნაწილი) და მიმდებარე დაურეგისტრირებელ ტერიტორიაზე ინდივიდუალური ერთბინიანი საცხოვრებელი სახლების განაშენიანების რეგულირების გეგმის პროექტის მოწონების თაობაზე

ქალაქ თბილისის მუნიციპალიტეტის სსიპ - ქალაქ თბილისის მუნიციპალიტეტის ტრანსპორტისა და ურბანული განვითარების სააგენტოს 2023 წლის 28 დეკემბერს N01233622650-67 (N01240322172-67; N012404810-67; N01240514016-67) განცხადებით მიმართეს გიორგი პეტრიაშვილმა (პ/ნ 01013016767) და სხვებმა და მოითხოვეს ქალაქ თბილისში, სოფელ წავკისში, ვახტანგ თედიაშვილის ქუჩა N9ა, N9ბ; ქალაქ თბილისში, სოფელ წავკისში არსებულ მიწის ნაკვეთებსა (საკადასტრო კოდები: N81.02.21.497; N81.02.21.498; N81.02.01.360; N81.02.21.499; N81.02.01.381-ის ნაწილი) და მიმდებარე დაურეგისტრირებელ ტერიტორიაზე ინდივიდუალური ერთბინიანი საცხოვრებელი სახლების განაშენიანების რეგულირების გეგმის პროექტის დამტკიცება.

საპროექტო ტერიტორია მდებარეობს ქალაქ თბილისში, სოფელ წავკისში, ვახტანგ თედიაშვილის ქუჩა N9ა, N9ბ; ქალაქ თბილისში, სოფელ წავკისში არსებულ მიწის ნაკვეთებსა (საკადასტრო კოდები: N81.02.21.497; N81.02.21.498; N81.02.01.360; N81.02.21.499; N81.02.01.381-ის ნაწილი) და მიმდებარე დაურეგისტრირებელ ტერიტორიაზე. საპროექტო ტერიტორიის საერთო ფართობია 13979 კვ.მ. აქედან, კერძო საკუთრებაში არსებული მიწის ნაკვეთების ჯამური ფართობია 12 501 კვ.მ. ქ.თბილისის თითმმართველი ერთეულის საკუთრებაში არსებული ს/კ: N81.02.01.381-ის ნაწილის ფართობია 1 298 კვ.მ და დაურეგისტრირებელი ტერიტორიის - 180 კვ.მ.

„დედაქალაქის მიწათსარგებლობის გენერალური გეგმის დამტკიცების შესახებ“ ქალაქ თბილისის მუნიციპალიტეტის საკრებულოს 2019 წლის 15 მარტის N39-18 დადგენილებით დამტკიცებული მიწათსარგებლობის გენერალური გეგმის გრაფიკული ნაწილის - რუკის მიხედვით, საპროექტო ტერიტორიაზე ვრცელდება საცხოვრებელი ზონა 1 (სზ-1).

საპროექტო ტერიტორიაზე „ქალაქ თბილისში, სოფელ წავკისში, ვახტანგ თედიაშვილის ქუჩა N9ბ; N9ა; N9; ქალაქ თბილისში, სოფელ წავკისში არსებულ მიწის ნაკვეთებსა (საკადასტრო კოდები: N81.02.21.498; N81.02.21.497; N81.02.21.499; N81.02.01.360; N81.02.01.381-ის ნაწილი) და მიმდებარე დაურეგისტრირებელ ტერიტორიაზე ინდივიდუალური ერთბინიანი საცხოვრებელი სახლების განაშენიანების რეგულირების გეგმის გეგმარებითი დავალების პროექტის დამტკიცების თაობაზე“ ქალაქ თბილისის მუნიციპალიტეტის საკრებულოს 2023 წლის 19 დეკემბრის N638 განკარგულებით დამტკიცდა განაშენიანების რეგულირების გეგმის გეგმარებითი დავალების პროექტი.

წარმოდგენილი საპროექტო წინადადებით დაგეგმილია ტერიტორიაზე არსებული ფუნქციური ზონირების, საცხოვრებელი ზონა 1-ის (სზ-1) შესაბამისად ინდივიდუალური ერთბინიანი საცხოვრებელი სახლების განაშენიანება. საპროექტო ტერიტორია დაყოფილია 16 მიწის ნაკვეთად, 6 ნაკვეთი



გამოყოფილია საავტომობილო გზისთვის, რომელსაც ეცვლება ფუნქციური ზონირება სატრანსპორტო ზონა 1-ით (ტზ-1), ხოლო, 10 ნაკვეთზე განთავსდება ერთი ერთბინიანი ინდივიდუალური საცხოვრებელი სახლი.

მიწის ნაკვეთების ტექ-ეკონომიკური მაჩვენებლები:

მიწის ნაკვეთები - N2; 3; 4; 5; 6; 8; 9; 10; 11; 12;

საცხოვრებელი ზონა 1 (სზ-1) - 11091 კვ.მ.

კ-1= 0,5 - 6 806 კვ.მ.

კ-2= 0,8 - 22 687 კვ.მ.

კ-3= 0,4 - 13 612 კვ.მ.

ინდივიდუალური ერთბინიანი საცხოვრებელი სახლი და მისი დამხმარე შენობა-ნაგებობები.

მაქსიმალური სიმაღლე - 15 მეტრი;

სართულიანობა - 3 მიწისზედა სართული;

მიწის ნაკვეთები - N1; 7; 13; 14; 15; 16;

სატრანსპორტო ზონა 1 (ტზ-1) - 2 888 კვ.მ.

N1; 7; 13; 14 - კერძო საკუთრება;

N15 - თვითმმართველის საკუთრება;

N16-დაურეგისტრირებელი;

კ-1= - ;

კ-2= - ;

კ-3= 0,1 - 288,8 კვ.მ.

საავტომობილო გზა.

არსებული ფუნქციური ზონირება: საცხოვრებელი ზონა 1 (სზ-1).

საპროექტო ფუნქციური ზონირება: საცხოვრებელი ზონა 1 (სზ-1) - 11091 კვ.მ.; სატრანსპორტო ზონა 1 (ტზ-1) - 2888 კვ.მ.

„ქ. თბილისის მუნიციპალიტეტის ტერიტორიების გამოყენებისა და განაშენიანების რეგულირების წესების დამტკიცების შესახებ“ ქალაქ თბილისის მუნიციპალიტეტის საკრებულოს 2016 წლის 24 მაისის №14-39 დადგენილებით დამტკიცებული განაშენიანების რეგულირების წესების მე-9 მუხლის მე-4, მე-5 და 5¹ პუნქტების შესაბამისად, განაშენიანების რეგულირების გეგმის დამტკიცებასთან დაკავშირებული ადმინისტრაციული წარმოების ორივე ეტაპს აწარმოებს ქალაქ თბილისის მუნიციპალიტეტის ტრანსპორტისა და ურბანული პოლიტიკის განმახორციელებელი ადმინისტრაციული ორგანო. ამ მუხლის მე-4 პუნქტით გათვალისწინებული უფლებამოსილების განხორციელებისას, დაგეგმარებითი ამოცანების

სრულყოფილად შესრულების მიზნით, ადმინისტრაციულ წარმოებაში მონაწილეობას იღებს გარემოს დაცვის პოლიტიკაზე უფლებამოსილი მერიის სტრუქტურული ერთეული. ამ მუხლის მე-4 პუნქტით გათვალისწინებული უფლებამოსილების განხორციელებისას, აღნიშნული ადმინისტრაციული წარმოების განმახორციელებელი ადმინისტრაციული ორგანოს სატრანსპორტო პოლიტიკაზე უფლებამოსილი სტრუქტურული ერთეულის ჩართვა სავალდებულოა:

ა) გაუნაშენიანებელ ტერიტორიებზე განაშენიანების რეგულირების გეგმის დამტკიცებასთან დაკავშირებით ადმინისტრაციული წარმოების პროცესში;

ბ) თუ წარმოდგენილი საპროექტო წინადადებით/გადაწყვეტით საპროექტო ტერიტორიისათვის გათვალისწინებული განაშენიანების ინტენსივობის კოეფიციენტით განსაზღვრული მაქსიმალური საანგარიშო ფართობი აღემატება 5000 კვ.მ-ს (გარდა ღამის კლუბის, სასაწყობო, საწარმოო და სამრეწველო ობიექტების, საგამოფენო დარბაზის, მუზეუმის, ბიბლიოთეკის და საკულტო ნაგებობის განაშენიანების რეგულირების გეგმებისა).

ქალაქ თბილისის მუნიციპალიტეტის მერიის გარემოს დაცვის საქალაქო სამსახურის 2024 წლის 10 იანვრის N01240103332 წერილის შესაბამისად, სამსახური, კომპეტენციის ფარგლებში, თანახმაა საპროექტო ტერიტორიაზე დამტკიცდეს განაშენიანების რეგულირების გეგმა.

ქალაქ თბილისის მუნიციპალიტეტის სსიპ - ქალაქ თბილისის მუნიციპალიტეტის ტრანსპორტისა და ურბანული განვითარების სააგენტოს 2024 წლის 22 თებერვლის N0124053513 წერილის შესაბამისად, სააგენტო არ არის წარმოდგენილი განაშენიანების რეგულირების გეგმის დამტკიცების წინააღმდეგი.

ზემოაღნიშნულის შესაბამისად, ქალაქ თბილისში, სოფელ წავკისში, ვახტანგ თედიაშვილის ქუჩა N9ა, N9ბ; ქალაქ თბილისში, სოფელ წავკისში არსებულ მიწის ნაკვეთებსა (საკადასტრო კოდები: N81.02.21.497; N81.02.21.498; N81.02.01.360; N81.02.21.499; N81.02.01.381-ის ნაწილი) და მიმდებარე დაურეგისტრირებელ ტერიტორიაზე ინდივიდუალური ერთბინიანი საცხოვრებელი სახლების განაშენიანების რეგულირების გეგმის პროექტის დამტკიცება დასაშვებია.

საქართველოს ორგანული კანონის „ადგილობრივი თვითმმართველობის კოდექსის“ 75-ე მუხლის „ე.ბ“ ქვეპუნქტისა და „ქ. თბილისის მუნიციპალიტეტის ტერიტორიების გამოყენებისა და განაშენიანების რეგულირების წესების დამტკიცების შესახებ“ ქალაქ თბილისის მუნიციპალიტეტის საკრებულოს 2016 წლის 24 მაისის N14-39 დადგენილებით დამტკიცებული წესების მე-9 მუხლის მე-6 პუნქტის, ასევე, N01233622650-67 (№01240322172-67; №012404810-67; №01240514016-67) განცხადებაზე ქალაქ თბილისის მუნიციპალიტეტის სსიპ - ქალაქ თბილისის მუნიციპალიტეტის ტრანსპორტისა და ურბანული განვითარების სააგენტოს მიერ მომზადებული დასკვნის საფუძველზე,

ქალაქ თბილისის მუნიციპალიტეტის მთავრობამ გადაწყვიტა:

1. მოწონებულ იქნას ქალაქ თბილისში, სოფელ წავკისში, ვახტანგ თედიაშვილის ქუჩა N9ა, N9ბ; ქალაქ თბილისში, სოფელ წავკისში არსებულ მიწის ნაკვეთებსა (საკადასტრო კოდები: N81.02.21.497; N81.02.21.498; N81.02.01.360; N81.02.21.499; N81.02.01.381-ის ნაწილი) და მიმდებარე დაურეგისტრირებელ ტერიტორიაზე ინდივიდუალური ერთბინიანი საცხოვრებელი სახლების განაშენიანების რეგულირების გეგმის პროექტი, ამ განკარგულების დანართის შესაბამისად.

2. განაშენიანების რეგულირების გეგმის საფუძველზე მშენებლობის ნებართვის გაცემა განხორციელდეს საპროექტო ტერიტორიაზე ბიოლოგიური გამწმენდი სადგურის (ბიოტალების/სეპტიკების) განთავსების დამადასტურებელი დოკუმენტის წარმოდგენის შემდგომ.

3. წინამდებარე განკარგულების პირველი პუნქტით მოწონებული განაშენიანების რეგულირების გეგმის

პროექტი დასამტკიცებლად გადაეგზავნოს ქალაქ თბილისის მუნიციპალიტეტის საკრებულოს.

4.კონტროლი განკარგულების შესრულებაზე დაევალოს ქალაქ თბილისის მუნიციპალიტეტის მერის პირველ მოადგილეს (ვიცე-მერი) ირაკლი ხმალაძეს.

5.ამ განკარგულების გასაჩივრება, დაინტერესებული მხარის მიერ, შესაძლებელია მისთვის განკარგულების გაცნობიდან ერთი თვის ვადაში, თბილისის საქალაქო სასამართლოში (მისამართი: ქ თბილისი, დავით აღმაშენებლის ხეივანი N64), საქართველოს კანონმდებლობით დადგენილი წესით.

ქალაქ თბილისის მუნიციპალიტეტის მერი



კახა კალაძე



ქალაქ თბილისის მუნიციპალიტეტის მერიის გარემოს დაცვის საქალაქო სამსახური



წერილის ნომერი: **01240103332**
თარიღი: **10/01/2024**

ქალაქ თბილისის მუნიციპალიტეტის მერიის გარემოს დაცვის საქალაქო სამსახურმა, კომპეტენციის ფარგლებში, განიხილა 2023 წლის 28 დეკემბრის №01233622650-67 განცხადება, რომელიც ეხება ქალაქ თბილისში, სოფელ წავკისში, ვახტანგ თედიაშვილის ქუჩის №9ა-ში არსებულ მიწის ნაკვეთებზე (ს/კ: 81.02.01.360; 81.02.21.497; 81.02.21.498; 81.02.21.499 და დაურეგისტრირებელი ტერიტორია) ფუნქციური ზონა: საცხოვრებელი ზონა 1 (სზ-1); საპროექტო ფუნქციური ზონა: სზ-1 და სატრანსპორტო ზონა 1 (ტზ-1)) ინდივიდუალური საცხოვრებელი სახლების განაშენიანების რეგულირების გეგმის დამტკიცების საკითხს.

გაცნობებთ, რომ განმცხადებლის მიერ წარმოდგენილ მწვანე ნარგავების ხარისხობრივი შეფასების შესახებ გაცემულ საქსპერტო დასკვნებში საპროექტო ტერიტორიაზე აღწერილი 43 ძირი (ს/კ: 81.02.21.497 - №52-53; №56-61; ს/კ: 81.02.21.499 - №66; №69-76; ს/კ: 81.02.21.360 - №105; ს/კ: 81.02.21.489 - №107-115; №117; №119-124; №127; №133-137; №199.) მწვანე ნარგავი განეკუთვნება ხილ-კენკროვანთა სახეობას. „ქალაქ თბილისის საზღვრებში და მიმდებარე ტერიტორიაზე არსებული მწვანე ნარგავებისა და სახელმწიფო ტყის განსაკუთრებული დაცვის შესახებ“ საქართველოს კანონის (შემდგომში - კანონი) მე-7 მუხლის მე-5 პუნქტისა და „ქ. თბილისის მუნიციპალიტეტის ტერიტორიაზე მწვანე ნარგავების დაცვის, მოვლისა და აღდგენის წესის დამტკიცების შესახებ“ ქალაქ თბილისის მუნიციპალიტეტის საკრებულოს 2022 წლის 11 ივნისის №11-58 დადგენილების (შემდგომში - დადგენილება) 29-ე მუხლის მე-5 პუნქტის თანახმად, მუნიციპალიტეტის ტერიტორიაზე კერძო საკუთრებაში არსებულ ტერიტორიაზე ხილ-კენკროვანი ნარგავების მოჭრა ან/და გადარგვა არ საჭიროებს უფლებამოსილი ორგანოს ნებართვას, გარდა იმ შემთხვევისა, როდესაც დაინტერესებული პირი გეგმავს 15 და მეტი, 12 სმ-ზე მეტი დიამეტრის ჯანსაღი ხილ-კენკროვანი ნარგავის მოჭრას. გამომდინარე იქიდან, რომ ზემოაღნიშნული მწვანე ნარგავები განეკუთვნება ხილ-კენკროვანთა სახეობას და არცერთი მათგანის დიამეტრი არ აღემატება 12 სმ-ს, მათი მოჭრა/გადარგვა არ საჭიროებს უფლებამოსილი ორგანოს ნებართვას.

საპროექტო ტერიტორიაზე არსებული, პროექტის განხორციელებისათვის ხელისშემშლელი მწვანე ნარგავების გადარგვის საკითხთან დაკავშირებით გაცნობებთ, გამომდინარე იქიდან, რომ წარმოდგენილი მწვანე ნარგავების ხარისხობრივი შეფასების შესახებ გაცემულ საქსპერტო დასკვნებში აღწერილი 4 ძირი მწვანე ნარგავის (ს/კ: 81.02.21.497 - №18; №40-41; ს/კ: 81.02.21.498 - №118) დიამეტრი არ აღემატება 25 სანტიმეტრს, დადგენილების მე-3 მუხლის მე-3 პუნქტისა და მე-4 მუხლის საფუძველზე, სამსახური თანახმაა გადაირგოს ზემოაღნიშნული 4 ძირი მწვანე ნარგავი უფლებამოსილი ორგანოს მიერ გაცემული ნებართვის საფუძველზე, მასთან შეთანხმებული აგროტექნიკური ნორმების დაცვით მშენებლობის საბოლოო ნებართვის გაცემის შემდგომ.

აქვე გაცნობებთ, რომ წარმოდგენილი გამწვანების (დენდროლოგიური) პროექტის ფარგლებში ტზ-1-სთვის გასამწვანებლად შემოთავაზებული მწვანე ნარგავების რაოდენობა (საპროექტოდ დასარგავი: 6 ძირი იფანი, 5 ძირი მინდვრის ნეკერჩხალი და 4 ძირი ჰიმალაის კედარი; ჯამში - 15 ერთეული) სრულად

ითვისებს საპროექტო ტერიტორიისთვის გათვალისწინებულ კ-3 გამწვანების კოეფიციენტის სავალდებულო მინიმალურ საანგარიშო ფართობს ($\text{ტზ-1} = 0.1 = 288.8 \text{ მ}^2$).

იმის გათვალისწინებით, რომ გასამწვანებლად შემოთავაზებული მწვანე ნარგავები გამოირჩევა მრავალფეროვნებით, (ხე-მცენარეების სახეობები შერჩეულია ქ. თბილისის მუნიციპალიტეტის მთავრობის 2018 წლის 8 თებერვლის №05.14.147 განკარგულებით დამტკიცებული პრიორიტეტული ხეების სიიდან) და ისინი ქ. თბილისის კლიმატისა და ლანდშაფტის შესაბამისია, **სამსახური თანახმაა წარმოდგენილი სახით შეითანხმოს გამწვანების (დენდროლოგიური) პროექტი.**

აქვე, გაცნობებთ, რომ იმ შემთხვევაში თუ საპროექტო ტერიტორიაზე ან მის მიმდებარედ ფიქსირდება საზოგადოებრივი ნაგებობები, ასევე, თუ საპროექტო წინადადება ითვალისწინებს მათ გაცვანას, საჭიროა დეტალური პროექტირების ეტაპზე გათვალისწინებული იქნას დადგენილი შეზღუდვის არეალები, რომლის დაცვითაც მოეწყობა შემდგომში გასამწვანებელი სივრცეები და დაირგვება მწვანე ნარგავები.

ინფორმაციის სახით გაცნობებთ, რომ დეტალური პროექტირების ეტაპზე დენდროლოგიური პროექტის საინფორმაციო დაფაზე უნდა მიეთითოს დასარგავი მწვანე ნარგავების მოვლა-პატრონობაზე პასუხისმგებელი პირის ვინაობა.

ყოველივე ზემოაღნიშნულიდან გამომდინარე, სამსახური, კომპეტენციის ფარგლებში, თანახმაა საპროექტო ტერიტორიაზე დამტკიცდეს განაშენიანების რეგულირების გეგმა.

გამოყენებულია კვალიფიციური
ელექტრონული ხელმოწერა/ელექტრონული შტამპი





ქალაქ თბილისის მუნიციპალიტეტის საჯარო
სამართლის იურიდიული პირი – ქალაქ თბილისის
მუნიციპალიტეტის ტრანსპორტისა და ურბანული
განვითარების სააგენტო



წერილის ნომერი: **0124053513**
თარიღი: **22/02/2024**

2024 წლის 20 თებერვლის N 01240514016-67 განცხადების პასუხად, რომელიც შეეხება ქალაქ თბილისში, სოფელ წავკისში მდებარე მიწის ნაკვეთებზე (ს/კ: 81.02.01.360; 81.02.21.497; 81.02.21.498; 81.02.21.499) ინდივიდუალური საცხოვრებელი სახლების განაშენიანების რეგულირების გეგმის დამტკიცებას, გაცნობებთ:

სსიპ - ტრანსპორტისა და ურბანული განვითარების სააგენტოს საგზაო მოძრაობის დაგეგმვის სამსახურმა შეისწავლა წარმოდგენილი წინასაპროექტო კვლევა და ტრანსპორტზე ზეგავლენის შეფასება.

აღნიშნულ პროექტთან დაკავშირებით, სსიპ - ტრანსპორტისა და ურბანული განვითარების სააგენტოს საგზაო მოძრაობის დაგეგმვის სამსახურმა დადებითი პოზიცია დააფიქსირა განაშენიანების რეგულირების გეგმის გეგმარებითი დავალების დამტკიცების ეტაპზე 2023 წლის 1_ლი ნოემბრის N 01233053796-67 განცხადების პასუხად N 01233181832 წერილით.

ვინაიდან, წარმოდგენილი დოკუმენტაცია და სატრანსპორტო კვლევა არ ითვალისწინებს არსებით ცვლილებებს და არ იკვეთება ახალი საგულისხმო გარემოებები, სამსახურის პოზიცია რჩება უცვლელი.

წარმოდგენილია შეთანხმებული საგზაო მოძრაობის ორგანიზების სქემა, თანხმობის წერილებთან ერთად შესაბამის ველში.

ზემოთქმულიდან გამომდინარე, თავისი კომპეტენციის ფარგლებში, სსიპ - ტრანსპორტისა და ურბანული განვითარების სააგენტოს საგზაო მოძრაობის დაგეგმვის სამსახური არ არის წარმოდგენილი განაშენიანების რეგულირების გეგმის დამტკიცების წინააღმდეგი.

გამოყენებულია კვალიფიციური
ელექტრონული ხელმოწერა/ელექტრონული შტამპი



**განმეზიანების რეგულირების
გეგმა**

ქალაქ თბილისში, სოფელ წავისში
(ს/კ 81.02.21.499; ს/კ 81.02.21.497; ს/კ 81.02.21.498;
ს/კ 81.02.01.360; ს/კ 81.02.01.381)

პირობითი აღნიშვნები

- საცდელი არეალის საზღვარი
- საპროექტო ტერიტორიის საზღვარი
- რეგისტრირებული მიწის ნაკვეთები
- არსებული განამეზიანება

საპროექტო ტერიტორიაში შეყვანილია მიწის
ნაკვეთის ს.კ. 81.02.01.381 ის ფრაგმენტი, რომელზეც
გეგმარებითი დავალება აღდგენს გავლენას

საპროექტო ტერიტორიაში შეყვანილია
დაურეგისტრირებელი ნაწილის ის ფრაგმენტი
რომელზეც მოქმედებდა თბილისის მუნიციპალიტეტის
ძველ დამეზიანების საკვანძო გზა (ტზ-1)

გრუნტის გზა

გრუნტის გზა

ასფალტის გზა

#	საკატატრო კოდი	მიწის ნაკვეთის დანიშნულება	მესაკუთრე	ფართობი
1	81.02.21.499	სასოფლო სამეურნეო	გიორგი ხავთასი	2000
2	81.02.21.497	სასოფლო სამეურნეო	ვალერი კანთელაშვილი	3300
3	81.02.21.498	სასოფლო სამეურნეო	გიორგი პეტრიაშვილი	6001
4	81.02.01.360	არაბასოფლო სამეურნეო	გიორგი პეტრიაშვილი	1200
5	81.02.01.381-ის ნაწილი	არაბასოფლო სამეურნეო	ქ. თბილისი თვით. ერთეული	1298
6	დაურეგისტრ. ტერიტორია	-	-	180
				13979

დამკვეთი

გიორგი ხავთასი პ/ნ 01013011715;
ვალერი კანთელაშვილი პ/ნ 01005011867;
გიორგი პეტრიაშვილი პ/ნ 01013016767;

მეგობრულებელი

პროექტის ავტორი: 
დამკვეთის მხარე: 

გვერდის დასახელება

საპროექტო ტერიტორიის საზღვრების რუკა
(საქონლის განმეზიანება)

თბილისი
ჩაქვანი
თბილისი
ფონიკატი
ადგილი

თებერვალი
1:750
მრგ
A3
22

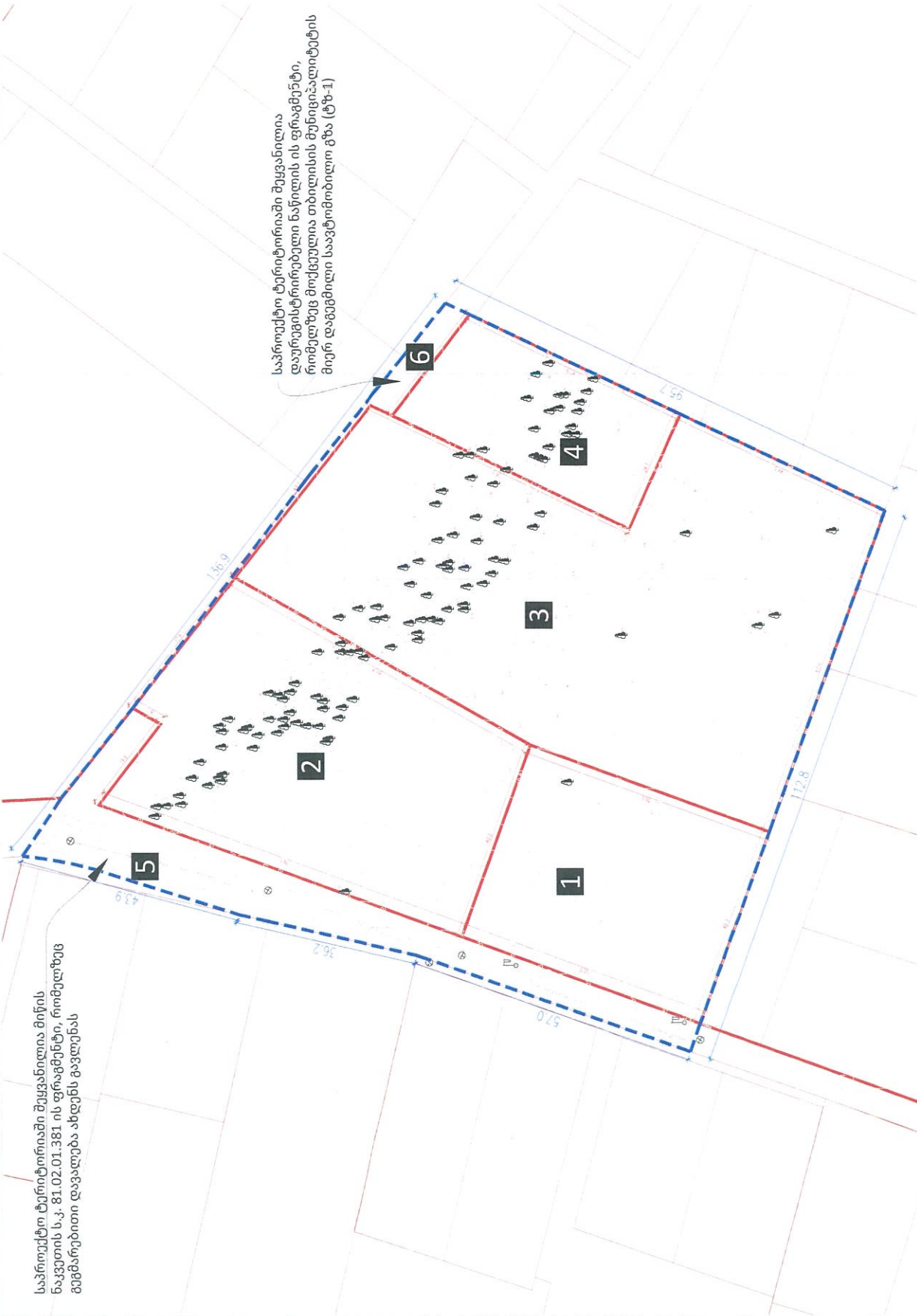
პროექტის დასახელება

**განაშენიანების რეგულირების
გეგმა**

ქალაქ თბილისში, სოფელ წაკასში
(ს/კ 81.02.21.499; ს/კ 81.02.21.497; ს/კ 81.02.21.498;
ს/კ 81.02.01.360; ს/კ 81.02.01.381)

პირობითი აღნიშვნები

- საპროექტო ტერიტორიის საზღვარი
- რეგისტრირებული მიწის ნაკვეთები



საპროექტო ტერიტორიაში შეყვანილია მიწის ნაკვეთის ს.კ. 81.02.01.381 ის ფრაგმენტი, რომელზეც გეგმარებითი დავალება ახდენს გავლენას

საპროექტო ტერიტორიაში შეყვანილია დაპროექტებული ნაწილის ის ფრაგმენტი, რომელზეც მოქმედებს თბილისის მუნიციპალიტეტის მიერ დაგეგმილი საავტომობილო გზა (ტზ-1)

#	საკადასტრო კოდი	მიწის ნაკვეთის დანიშნულება	მესაკუთრე	ფართობი
1	81.02.21.499	სასოფლო სამეურნეო	გიორგი ზავთასი	2000
2	81.02.21.497	სასოფლო სამეურნეო	ვალერი კანთელაძე	3300
3	81.02.21.498	სასოფლო სამეურნეო	გიორგი ჰეტრიამიძე	6001
4	81.02.01.360	არასასოფლო სამეურნეო	გიორგი ჰეტრიამიძე	1200
5	81.02.01.381-ის ნაწილი	არასასოფლო სამეურნეო	ქ. თბილისი თვით. ერთეული	1298
6	დაუთვლელი ტერიტორია	-	-	180
				13979

დამკვეთი

გიორგი ზავთასი 3/6 01013011715;
ვალერი კანთელაძე 3/6 01005011867;
გიორგი ჰეტრიამიძე 3/6 01013016767;

შემსრულებელი

საპროექტო ტერიტორია
გეგმარება

დავით პაპიძე
მთა ფიფია

კვეთის დასახელება

არსებული საკადასტრო
მიზანშეუბნებელი რუკა

სკალირება
1:750
მშენებელი
გ. მ. მ.
ფორმატი
A3
23

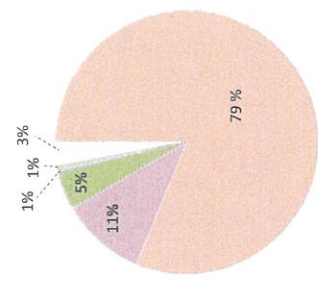
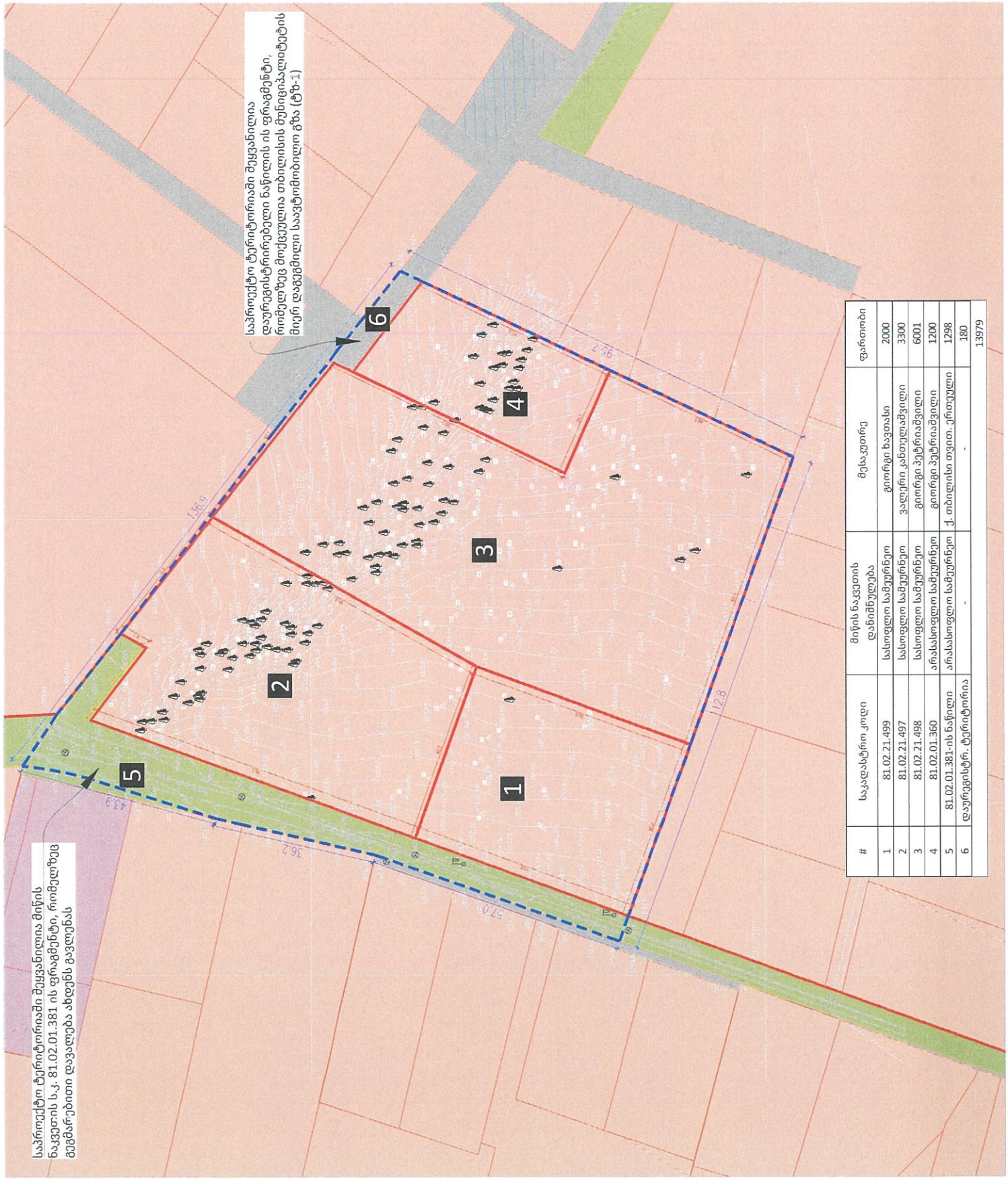
პროექტის დასახელება

განაშენიანების რეგულირების ბიძგა
 ქალაქ თბილისში, სოფელ წაკვიანში
 (ს/კ 81.02.21.499; ს/კ 81.02.21.497; ს/კ 81.02.21.498;
 ს/კ 81.02.01.360; ს/კ 81.02.01.381)

პირობითი აღნიშვნები

- საცვლევ არეალის საზღვარი
- საპროექტო ტერიტორიის საზღვარი
- რეგისტრირებული მიწის ნაკვეთები
- ფიზიკური პირის საკუთრება
- იურიდიული პირის საკუთრება
- თბილისის მუნიციპალიტეტის საკუთრება
- საბუნებრივო საკუთრება
- დაუფლებელი
- დაურეგისტრირებელი ტერიტორია

საპროექტო ტერიტორიაში შეყვანილია დაურეგისტრირებელი ნაწილის ის ფრაგმენტი, რომელზეც მოქმედულია თბილისის მუნიციპალიტეტის მიერ დაგეგმილი საავტომობილო გზა (ტზ-1)



დამკვეთი

გიორგი ხავთასი ს/ნ 01013011715;
 ვალერი კახილაშვილი ს/ნ 01005011867;
 გიორგი პეტრიაშვილი ს/ნ 01013016767;

გეგმარული მხარე

დავით ჯაბიძე
 შოთა ფიფია

გეგმარული დასახელება

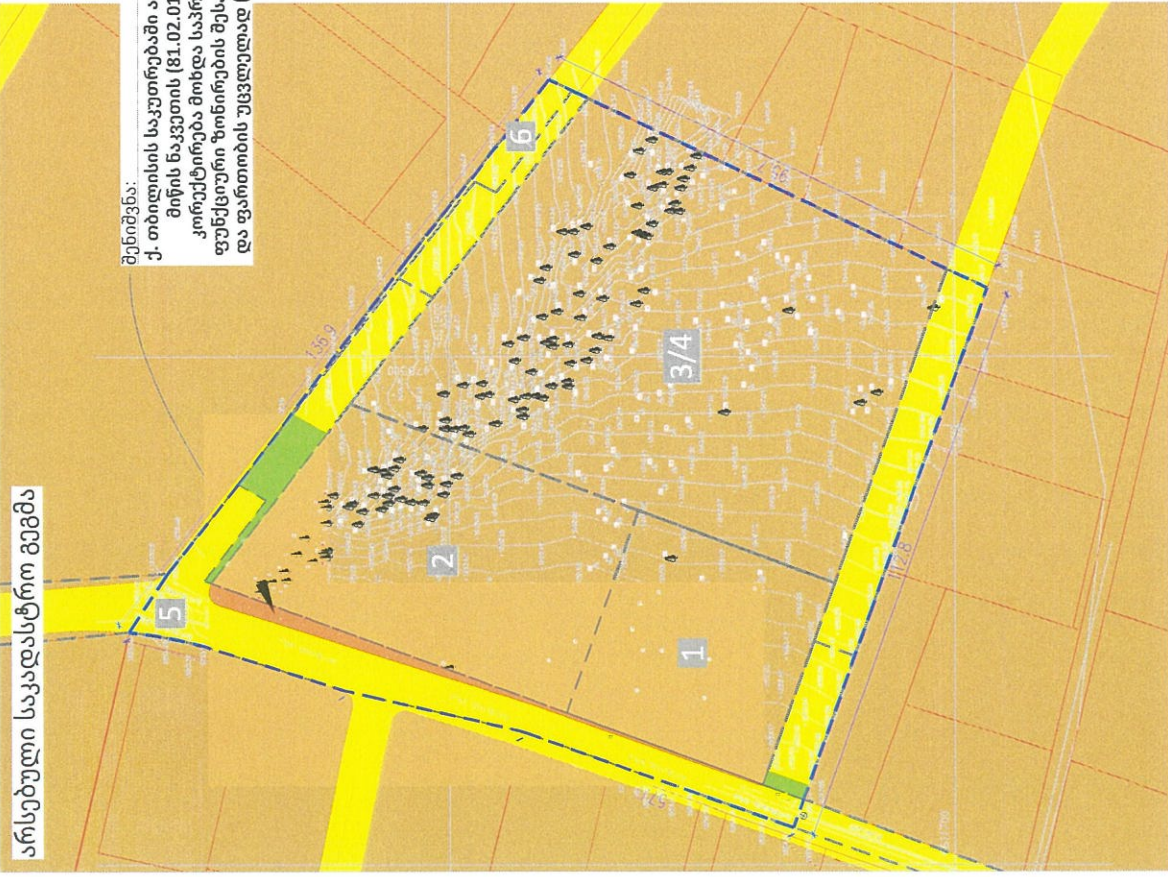
საკუთრების ფორმების ბიძგა

თბილისის მუნიციპალიტეტის საკუთრება
 საკუთრების ფორმების ბიძგა
 ტიპი: საკუთრების ფორმების ბიძგა
 მასშტაბი: 1:750
 გზის სიგელი: A3
 ფორმატი: A3
 რედაქტორი: 24

საპროექტო ტერიტორიაში შეყვანილია მიწის ნაკვეთის ს.კ. 81.02.01.381-ის ფრაგმენტი, რომელზეც გეგმარებითი დავალება ახდენს გავლენას

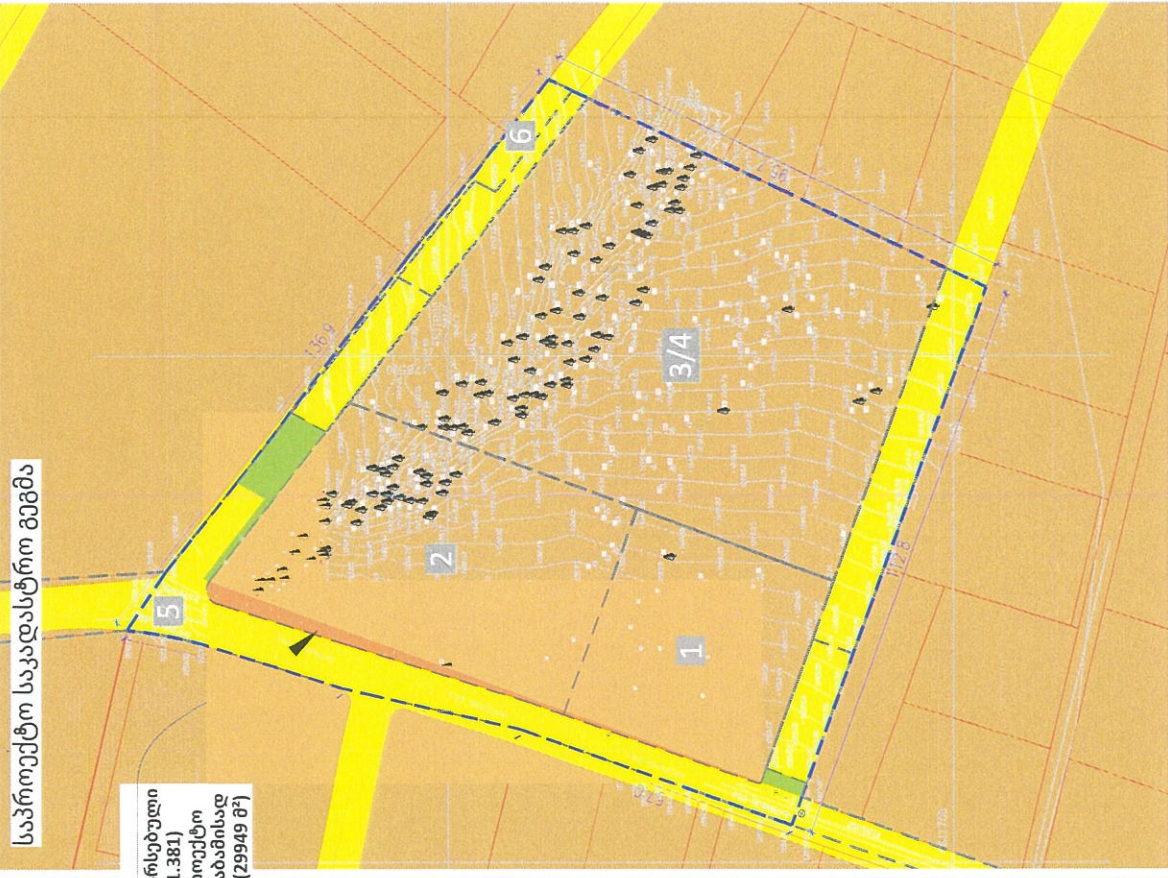
#	საკადასტრო კოდი	მიწის ნაკვეთის დანიშნულება	მესაკუთრე	ფართობი
1	81.02.21.499	სასოფლო სამეურნეო	გიორგი ხავთასი	2000
2	81.02.21.497	სასოფლო სამეურნეო	ვალერი კახილაშვილი	3300
3	81.02.21.498	სასოფლო სამეურნეო	გიორგი პეტრიაშვილი	6001
4	81.02.01.360	არასასოფლო სამეურნეო	გიორგი პეტრიაშვილი	1200
5	81.02.01.381-ის ნაწილი	არასასოფლო სამეურნეო	ქ. თბილისის თვით. ერთეული	1298
6	დაურეგისტრ. ტერიტორია	-	-	180
				1.3979

არსებული საკადასტრო გეგმა



გეგმვა:
ქ. თბილისის საკუთრებაში არსებული მიწის ნაკვეთის (81.02.01.381) კორექტირება მოხდა საკადასტრო ფუნქციური ზონირების შესაბამისად და ფართობის უცვლელად (29949 მ²)

საკადასტრო გეგმა



პროექტის დასახელება
განაშენიანების რეკონსტრუქციის გეგმა
ქალაქ თბილისში, სოფელ წაკისში
(ს/კ 81.02.21.499; ს/კ 81.02.21.497; ს/კ 81.02.21.498;
ს/კ 81.02.01.360; ს/კ 81.02.01.381)

- პირობითი აღნიშვნები**
- საპროექტო ტერიტორიის საზღვარი
 - რეგისტრირებული მიწის ნაკვეთები
 - საგზაო ნაკვეთი ზონა 1 (სზ-1)
 - სატრანსპორტო ზონა 1 (სტ-1)
 - მონაცვლელული არეალები

დამკვეთი
გიორგი ხვათაძე პ/ნ 01013011715;
ვალერი კანთელაძე პ/ნ 01005011867;
გიორგი პეტრიაშვილი პ/ნ 01013016767;
გეგმარული დასახელება
დავით ჯაბიძე
მოსა ფიფია

#	საკადასტრო კოდი	მიწის ნაკვეთის დანიშნულება	მესაკუთრე	ფართობი
1	81.02.21.499	სასოფლო სამეურნეო	გიორგი ხვათაძე	2000
2	81.02.21.497	სასოფლო სამეურნეო	ვალერი კანთელაძე	3300
3	81.02.21.498	სასოფლო სამეურნეო	გიორგი პეტრიაშვილი	6001
4	81.02.01.360	არასასოფლო სამეურნეო	გიორგი პეტრიაშვილი	1200
5	81.02.01.381-ის ნაწილი	არასასოფლო სამეურნეო	ქ. თბილისი თვით. ერთეული	1298
6	დაურეგისტრ. ტერიტორია	-	-	180

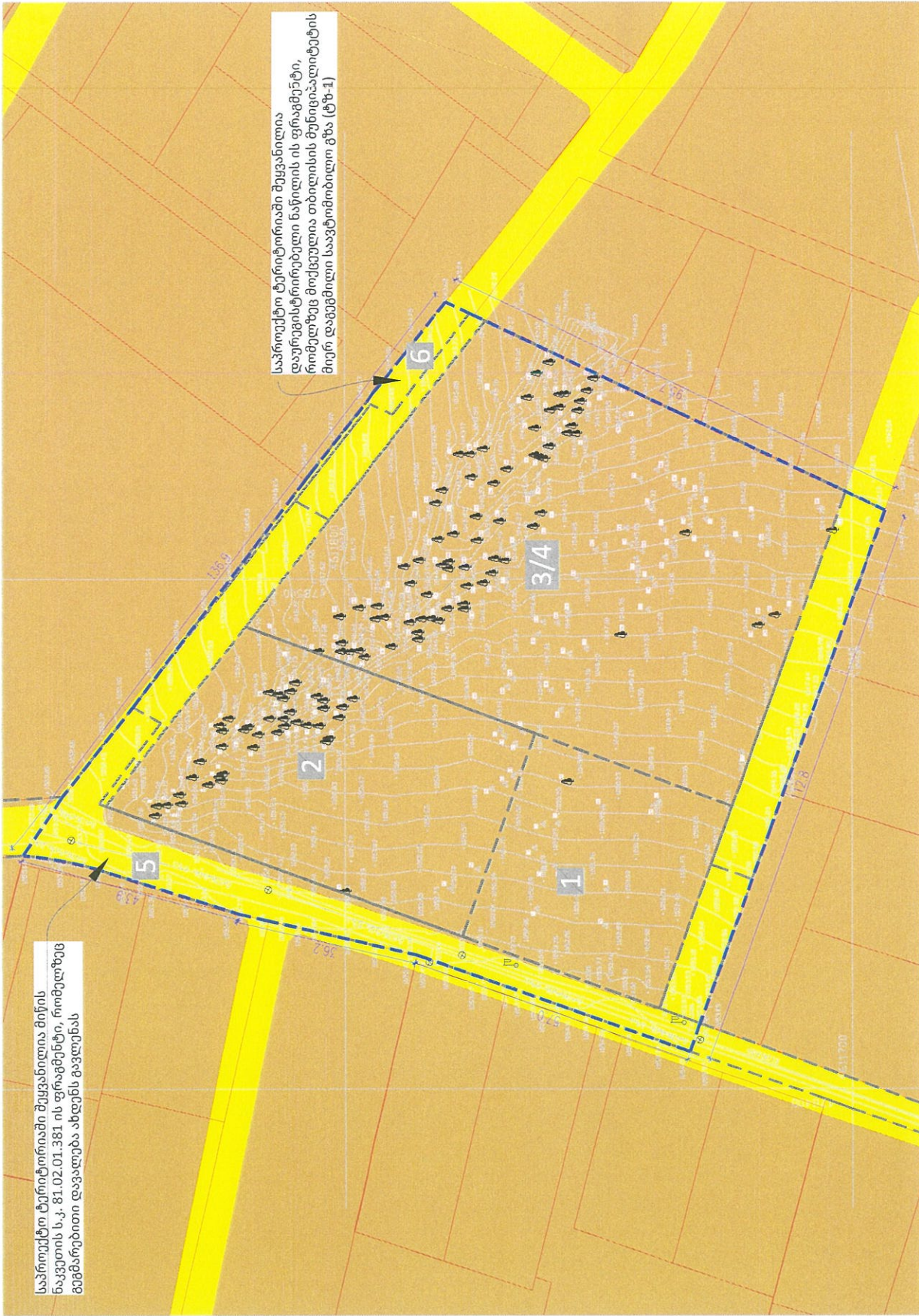
13979

საკადასტრო მიწის ნაკვეთის კორექტირების გეგმა დადგენილი ფუნქციური ზონირების შესაბამისად
თბილისის მუნიციპალიტეტის საკადასტრო სამსახურის მიერ
გეგმვის მასშტაბი 1:1000
თარიღი 2024 წლის 15 თებერვალი
გეგმვის ავტორი მ. ფიფია
გეგმვის შემოწმებელი მ. ფიფია
გეგმვის დამკვეთი გ. ხვათაძე
გეგმვის დასახელება გ. ხვათაძე

განმეზიანების რეგულირების გეგმა

ქალაქ თბილისში, სოფელ წავისში
 (ს/კ 81.02.21.499; ს/კ 81.02.21.497; ს/კ 81.02.21.498;
 ს/კ 81.02.01.360; ს/კ 81.02.01.381)

- საპროექტო ტერიტორიის საზღვარი
- რეგისტრირებული მიწის ნაკვეთები
- საცხოვრებელი ზონა 1 (სზ-1)
- სატრანსპორტო ზონა 1 (სტ-1)



გიორგი ხავთასი 3/6 01013011715;
 ვალერი კანთელაძე 3/6 01005011867;
 გიორგი პეტრიაშვილი 3/6 01013016767;

დავით ზაძიძე
 მოთა ფიფია

რეგისტრირებული მიწის ნაკვეთების პირველადი განაწილების გეგმა (სატრანსპორტო ზონის პროპორციული განაწილება)

თბილისი
 საქართველო
 მუშაობის
 თარიღი
 2023
 ტომი
 1:750
 გრძივი
 კოორდინატი
 49°58'N
 აგ
 29

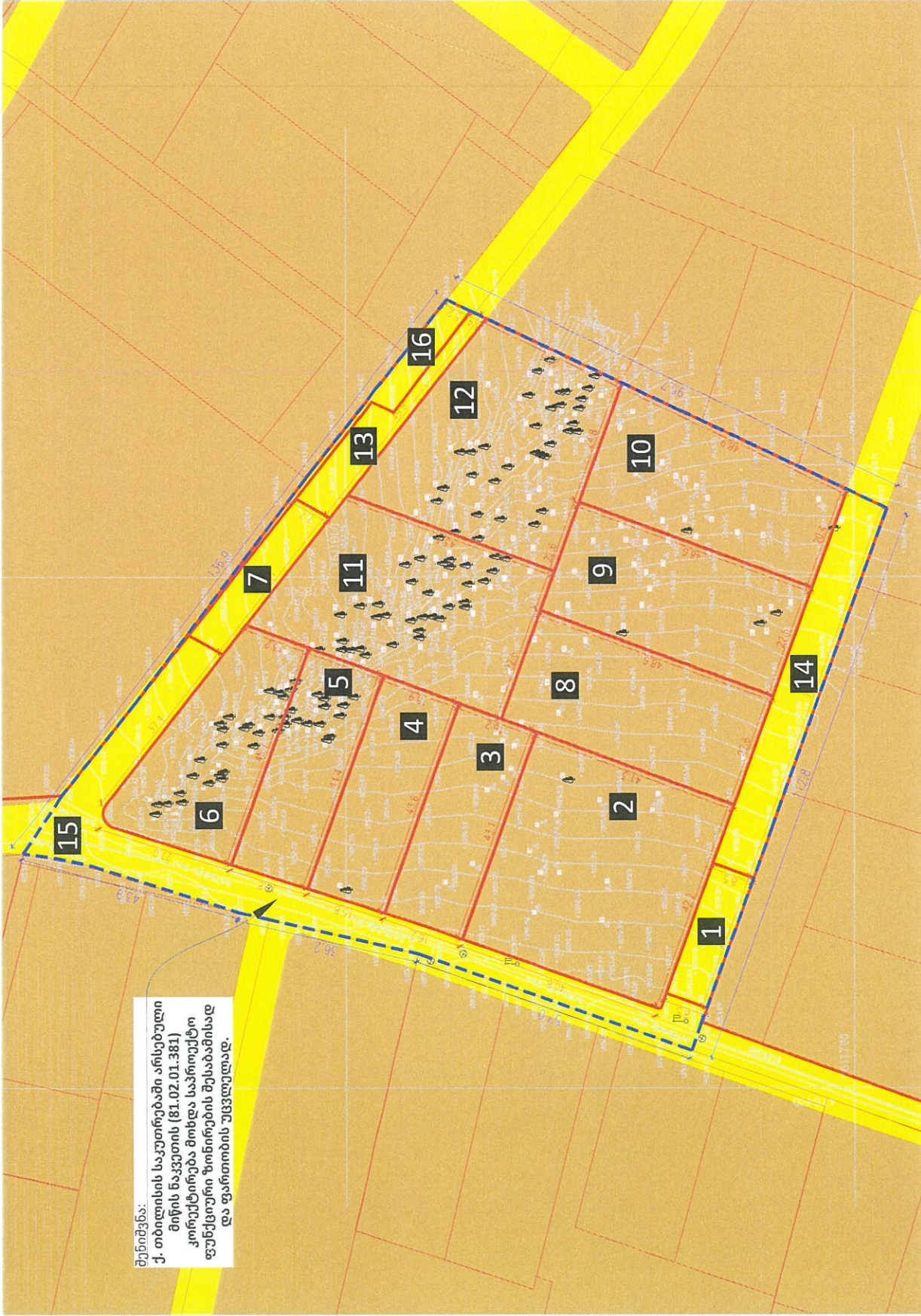
#	საკადასტრო კოდი	მიწის ნაკვეთის დანიშნულება	მესაკუთრე	ფართობი		საცხოვრებელი სატრანსპორტო ზონა		საცხოვრებელი სატრანსპორტო ფართობი	
				ფართობი	ზონა	ფართობი	ზონა	ფართობი	ფართობი
1	81.02.21.499	სასოფლო-სამეურნეო	გიორგი ხავთასი	2000	10904 მ²	1745	255		
2	81.02.21.497	სასოფლო-სამეურნეო	ვალერი კანთელაძე	3300	87,23%	2879	421		
3	81.02.21.498	სასოფლო-სამეურნეო	გიორგი პეტრიაშვილი	6001	0%	6280	921		
4	81.02.01.360	არასასოფლო-სამეურნეო	გიორგი პეტრიაშვილი	1200	0%	0	1298		
5	81.02.01.381-ის ნაწილი	არასასოფლო-სამეურნეო	ქ. თბილისი თვით. ერთეული	1298	0%	0	180		
6	დაურეგისტრ. ტერიტორია	-	-	180	100%	0	180		
				13979				ჯამი	13979

**განაშენიანების რეგულირების
გეგმა**

ქალაქ თბილისში, სოფელ წავკისში
 (ს/კ 81.02.21.499; ს/კ 81.02.21.497; ს/კ 81.02.21.496;
 ს/კ 81.02.01.360; ს/კ 81.02.01.381)

- საპროექტო ტერიტორიის საზღვარი
- რეგისტრირებული მიწის ნაკვეთები
- სავსოფრებელი ზონა 1 (სბ-1)
- სატრანსპორტო ზონა 1 (ტზ-1)

შენიშვნა:
 ქ. თბილისის საკუთრებაში არსებული
 მიწის ნაკვეთის (81.02.01.381)
 კორექტირება მოხდა საპროექტო
 ფუნქციური ზონირების შესაბამისად
 და ფართობის უცვლელად.



მიწის ნაკვეთების განაწილების ცხრილი

არსებული	1	2	3 და 4				5	6								
მ ²	2000	3300	7201				1298	180								
ჯამი	13979															
დაყოფა	1	2	3	4	5	6	7	8	9	10	11	12	13	14	15	16
მ ²	230	1770	700	700	700	941	259	1100	1100	1100	1490	1490	263	658	1298	180
ჯამი	13979															

გორჩი ხავთასი 3/6 01013011715;
 ვალერი კანტელაშვილი 3/6 01005011867;
 გიორგი პეტრიაშვილი 3/6 01013016767;

დავით ზაძიძე
 მოთა ფიფია

მიწის ნაკვეთების განაწილების გეგმა

პროექტის დასახელება
განაშენიანების რეგულირების გეგმა
 ქალაქ თბილისში, სოფელ წაკისში
 ს/კ 81.02.21.499; ს/კ 81.02.21.497; ს/კ 81.02.21.498;
 ს/კ 81.02.01.360; ს/კ 81.02.01.381

პრობლემის აღნიშვნები

- საცდელი არეალის საზღვარი
- საპროექტო ტერიტორიის საზღვარი
- რეგისტრირებული მიწის ნაკვეთები
- საცხოვრებელი ზონა 1 (სზ-1)
- სატრანსპორტო ზონა 1 (სტზ-1)



დაპყრობის ინტენსივობები

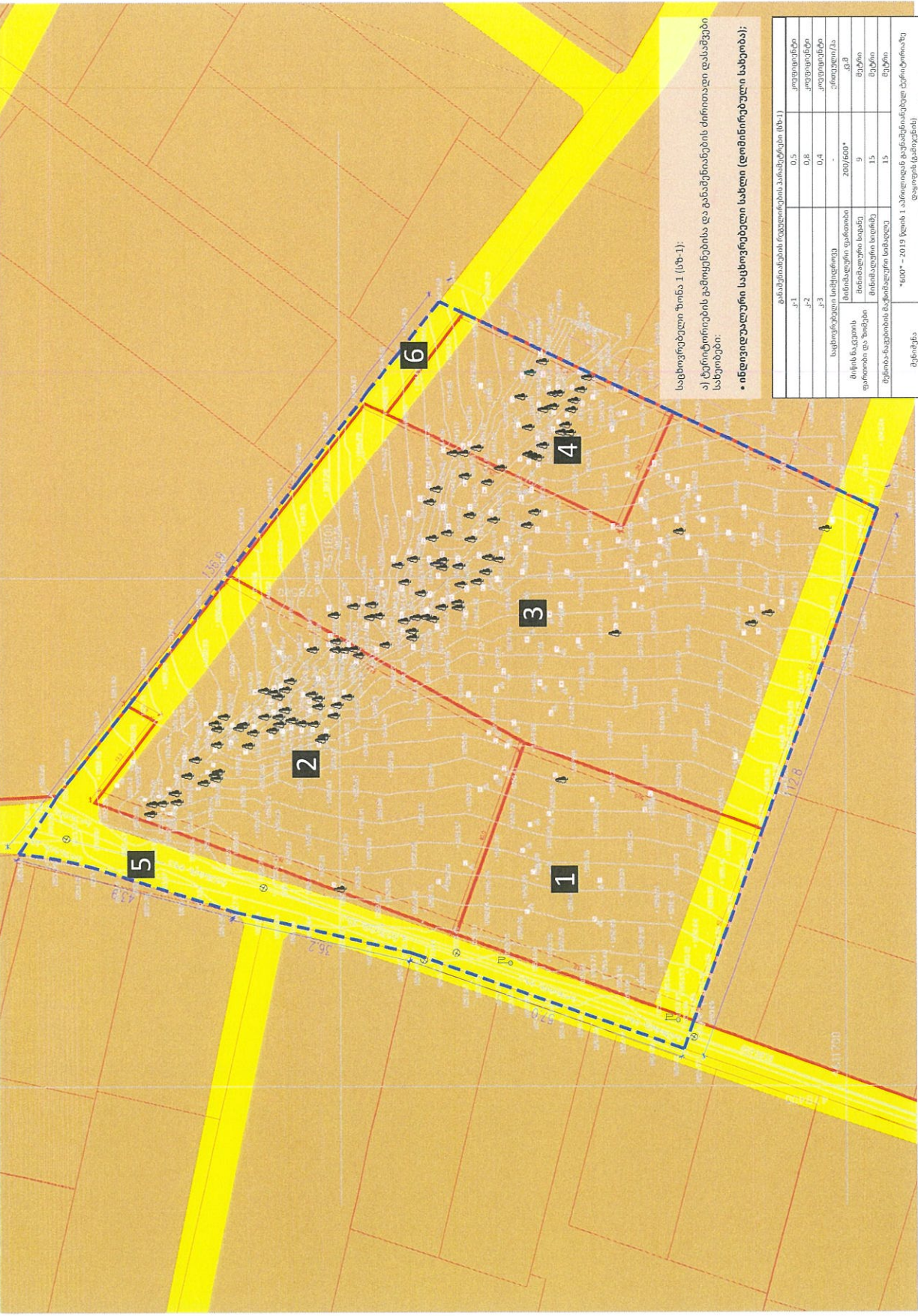
გორი ხავთასი კ/ნ 01013011715;
 ვალერი კანთელაძე კ/ნ 01005011867;
 გიორგი პეტრიამვილი კ/ნ 01013016767;

გეგმარება

დავით ხაბიძე
 შოთა ფიფია

ფუნქციური ზონების გეგმა
 თბილისის მუნიციპალიტეტის მიერ დაგეგმილი
 კოორდინაციის პროექტი

საპროექტო ტერიტორიაზე ფუნქციური ზონების პროცენტული განაწილება



საცხოვრებელი ზონა 1 (სზ-1):
 ა) ტერიტორიების გამოყენებისა და განაშენიანების ძირითადი დასაშვები სახეობები:
 • ინდივიდუალური საცხოვრებელი სახლი (დომინირებული სახეობა);

მაკრობლოკის რაოდენობა	კადასტრული კატეგორიები (სზ-1)
კ-1	0,3
კ-2	0,6
კ-3	0,4
საცხოვრებელი სიმჭიდროვე	-
მინიმალური ფართობი	200/მთ*
მინიმალური სიგანე	9
მინიმალური სიღრმე	15
მინიმალური სიმაღლე	15
მეტრი	მეტრი

*მთ - 2019 წლის 1 აპრილიდან განაშენიანებულ ტერიტორიაზე დაფიქსირებული მაქსიმალური სიმაღლე

განაშენიანების რეგულირების პარამეტრები (სზ-1)	კ-1	კ-2	კ-3
კოეფიციენტი	-	-	0,1
კოეფიციენტი	-	-	0,1
კოეფიციენტი	-	-	0,1
საცხოვრებელი სიმჭიდროვე	-	-	კვ.მ
მინიმალური ფართობი	-	-	კვ.მ
მინიმალური სიგანე	-	-	მეტრი
მინიმალური სიღრმე	-	-	მეტრი
მინიმალური სიმაღლე	-	-	მეტრი

#	საკადასტრო კოდი	მიწის ნაკვეთის დანიშნულება	მესაკუთრე	ფართობი	საცხოვრებელი		ზონა
					ზონა	სატრანსპორტი	
1	81.02.21.499	სასოფლო სამეურნეო	გიორგი ხავთასი	2000	10 904 მ²	1 597 მ²	ზონა
2	81.02.21.497	სასოფლო სამეურნეო	ვალერი კანთელაძე	3300	87,23%	12,77%	1 597 მ²
3	81.02.21.498	სასოფლო სამეურნეო	გიორგი პეტრიამვილი	6001	0%	100%	12,77%
4	81.02.01.360	არასასოფლო სამეურნეო	გიორგი პეტრიამვილი	1200	0%	100%	12,77%
5	81.02.01.381-ის ნაწილი	არასასოფლო სამეურნეო	ქ. თბილისი თვით. ერთეული	1298	0%	100%	12,77%
6	დაურეგისტრ. ტერიტორია	-	-	180	0%	100%	12,77%
				13979			

პროექტის დასახელება

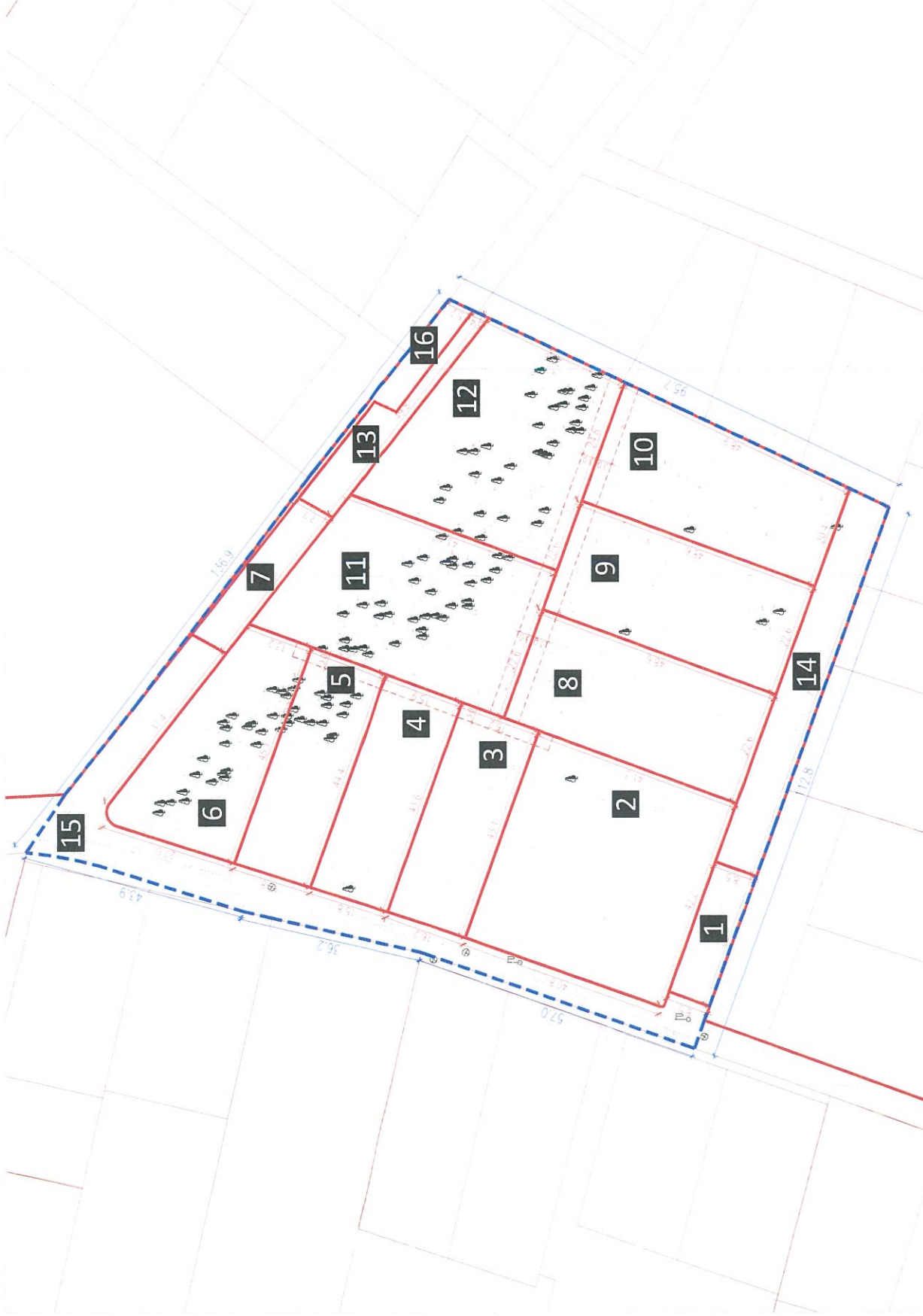
განაშენიანების რეგულირების

გეგმა

ქალაქ თბილისში, სოფელ წავკისში
 ს/კ 81.02.21.499; ს/კ 81.02.21.497; ს/კ 81.02.21.496;
 ს/კ 81.02.01.360; ს/კ 81.02.01.381)

პირობითი აღნიშვნები

- საპროექტო ტერიტორიის საზღვარი
- რეგისტრირებული მიწის ნაკვეთები
- უახს კუბო



დაამუშაო

გიორგი ხავთაძე 3/6 01013011715;
 ვალერი კახულაშვილი 3/6 01005011867;
 გიორგი პეტრიაშვილი 3/6 01013016767;

გეგმარედაქტორი

გიორგი კახულაშვილი
 შოთა ფიცია

გეგმარის დასახელება

უახს კუბოს დადგენის გეგმა

მიწის ნაკვეთების განაწილების ცხრილი																
ანსებული მ ²	1	2	3 და 4				5	6								
	2000	3300	7201				1298	180								
ჯამი	13979															
	1	2	3	4	5	6	7	8	9	10	11	12	13	14	15	16
დაყოფა მ ²	230	1770	700	700	700	941	259	1100	1100	1100	1490	1490	263	658	1298	180
ჯამი	13979															

თბილისი
 ტელ. 525 17 50
 მისამართი
 ვაჟა-ფშაველას გამზ. 1750
 მისამართი
 მისამართი
 მისამართი
 მისამართი

თბილისი
 ტელ. 525 17 50
 მისამართი
 ვაჟა-ფშაველას გამზ. 1750
 მისამართი
 მისამართი
 მისამართი
 მისამართი

პროექტის დასახელება

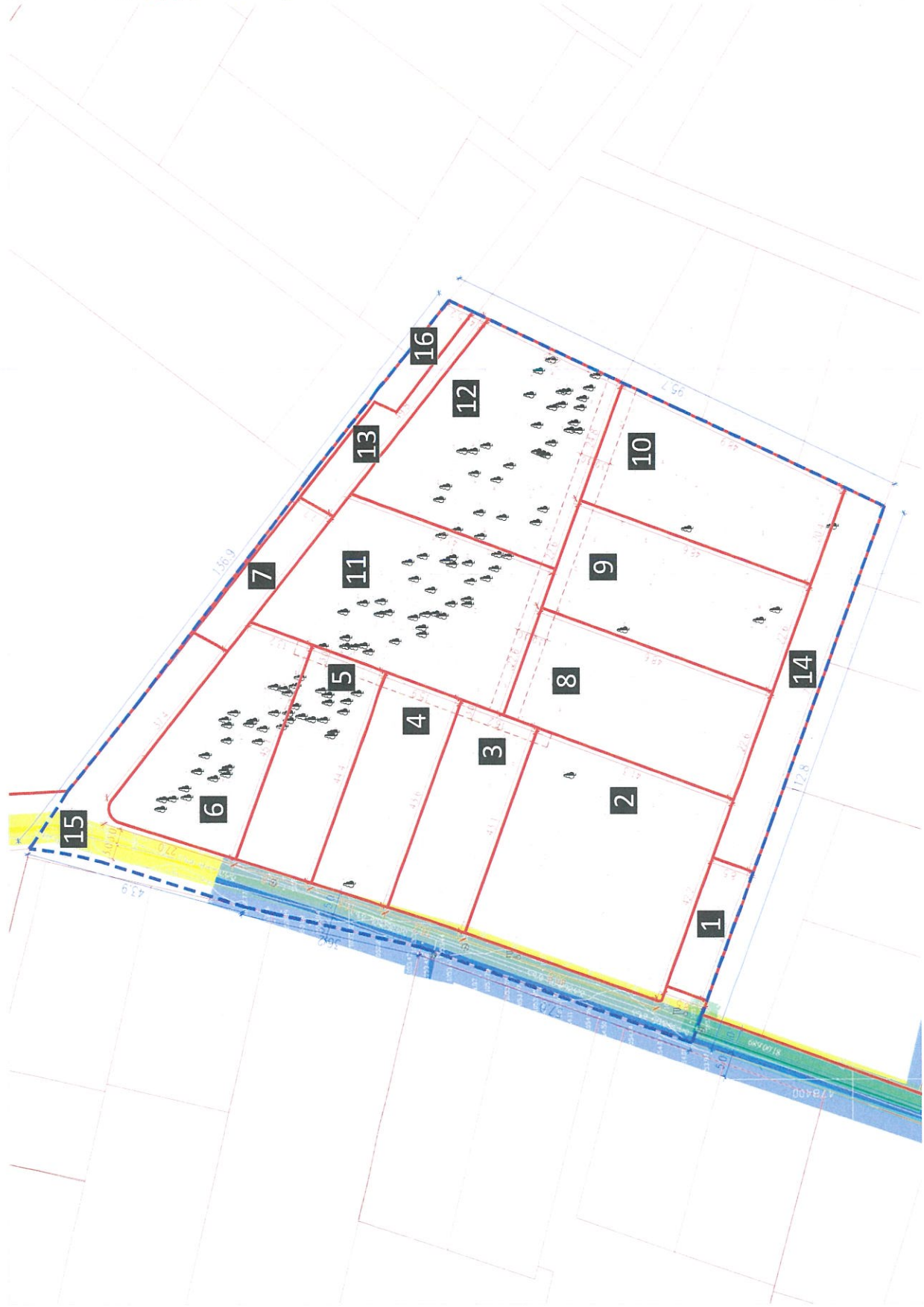
განმეზიანების რეგულირების

გეგმა

ქალაქ თბილისში, სოფელ წაჯვანში
 ს/კ 81.02.21.499; ს/კ 81.02.21.497; ს/კ 81.02.21.498;
 ს/კ 81.02.01.360; ს/კ 81.02.01.381)

პირობითი აღნიშვნები

- საპროექტო ტერიტორიის საზღვარი
- რეგისტრირებული მიწის ნაკვეთები
- უახლა კბი
- Tbilisi Energy-ს საკუთრებაში არსებული გაზომვარეზების ქსელი 3 მეტრიანი დაციის ბუფერით
- მშპ "მედგრეჯ ჯორჯია"-ს საკუთრებაში არსებული კანალიზაციის ქსელი 3 მეტრიანი დაციის ბუფერით
- მშპ "ჯორჯიან უთერ კნდ ფაუერი"-ს საკუთრებაში არსებული წყალმომარაგების ქსელი 3 მეტრიანი დაციის ბუფერით



დაამუშაო

გიორგი ხავთიაძე 3/6 01013011715;
 ვალერი კანთელაძე 3/6 01005011867;
 გიორგი პეტრიანოვი 3/6 01013016767;

გეგმარედაქტორი

გიორგი კანთელაძე
 თბილისი
 დავით პაპიძე
 მოთა ფიფია

განმარედაქტორი

გეგმარების შემუშავება

გეგმარების შემუშავება

თბილისი
 ჩხაიძის
 ხუროთა
 ფილიალში
 მ.გ.გ.

მიწის ნაკვეთების განაწილების ცხრილი

არსებული მ²	1	2	3 და 4	5	6											
	2000	3300	7201	1298	180											
ჯამი			13979													
დაყოფა მ²	1	2	3	4	5	6	7	8	9	10	11	12	13	14	15	16
	230	1770	700	700	700	941	259	1100	1100	1100	1490	1490	263	658	1298	180
ჯამი								13979								

პროექტის დასახელება

**განაშენების რეგულირების
გეგმა**

ქალაქ თბილისში, სოფელი წაკვისში
 №/კ 81.02.21.499; №/კ 81.02.21.497; №/კ 81.02.21.498;
 №/კ 81.02.01.360; №/კ 81.02.01.381)

ჰირობიოლო აღნიშვნები

- საპროექტო ტერიტორიის საზღვარი
- რეგისტრირებული მიწის ნაკვეთები
- უახს კენი
- რეგულირების წითელი ხაზი
- სამშენებლო ტერიტორიები
- არასამშენებლო ტერიტორიები
- Tbilisi Energy-ს საკუთრებაში არსებული გაზომარების ქსელი 3 მეტრიანი დაგვის ბუფერით
- შპს "მედგრეა ჯორჯია"-ს საკუთრებაში არსებული კანალიზაციის ქსელი 3 მეტრიანი დაგვის ბუფერით
- შპს "ჯორჯიან უოთერ ენდ ფაუნტი" - საკუთრებაში არსებული წყალმომარაგების ქსელი 3 მეტრიანი დაგვის ბუფერით
- საემზობლო მოედანი



შენიშვნა:
 მიწის ნაკვეთებს არ უდგინდება რეგულირების
 ლუჯი ხაზები, ხოლო რეგულირების წითელი
 ხაზი გასდევს საკანალიზაციო საზღვებს.

შენიშვნა:
 აღნიშნული პირობითი და დაზუსტდება
 არქიტექტურული პროექტის ეტაპზე
 განაშენების რეგულირების სამშენებლო
 არეალის გათვალისწინებით.

დაამუშავა

გიორგი ხავთასი 3/5 01013011715;
 ვალერი კანთელაძე 3/5 01005011867;
 გიორგი პეტროშვილი 3/5 01013016767;

შეამოწმა

არქიტექტორი: [სტამბა]
 უბრალოდ: [სტამბა]
 დავით პაპიძე
 შიშა ფიფია

განმარტების დასახელება

მიწის ნაკვეთებზე შემოსათა განთავსების გეგმა

არსებული		2		3 და 4		5		6										
მ²	2000		3300		7201		1298		180									
ჯამი			13979															
დაყოფა		1	2	3	4	5	6	7	8	9	10	11	12	13	14	15	16	
მ²	230	1770	700	700	941	700	700	259	1100	1100	1100	1490	1490	263	658	1298	180	
ჯამი																		13979

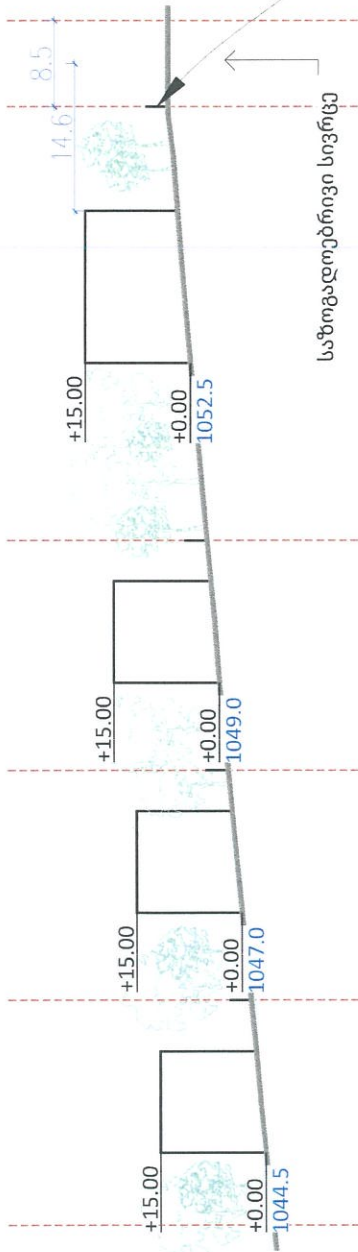
თბილისი
 მ.საბურთაძის
 რაიონი
 ფიფია
 1750
 მ²
 A3
 36

განაშენიანების რეგულირების გეგმა

ქალაქ თბილისში, სოფელ წავკისში
(ს/კ 81.02.21.499; ს/კ 81.02.21.497; ს/კ 81.02.21.498;
ს/კ 81.02.01.360; ს/კ 81.02.01.381)

პირობითი აღნიშვნები

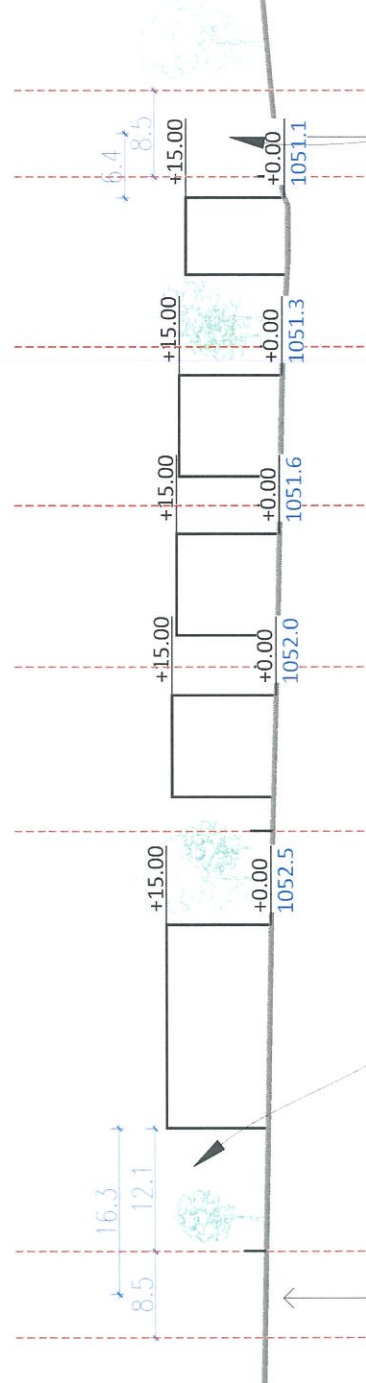
- - - საპროექტო ტერიტორიის საზღვარი
- - - რეგისტრირებული მიწის ნაკვეთები
- - - უკანა ვუზი
- - - რეგულირების წითელი ხაზი



ჭრილი 1-1

საზოგადოებრივი სივრცე

საზიარო კედელი/ღობე დარეგულირდა ქალაქ თბილისის მუნიციპალიტეტის საკრებულოს დადგენილება N14-39-ის შესაბამისად (მუხლი 36.37.38).



ჭრილი 2-2



საზოგადოებრივი სივრცე

მაქსიმალური სიმაღლის განსაზღვრის სქემა
 $H=L/\gamma=6/0.4=15$ მ
ზონით განსაზღვრული მაქს. სიმაღლე - 15 მ
საპროექტო მაქსიმალური სიმაღლე - 15 მ

მაქსიმალური სიმაღლის განსაზღვრის სქემა
 $H=L/\gamma=6/0.4=15$ მ
ზონით განსაზღვრული მაქს. სიმაღლე - 15 მ
საპროექტო მაქსიმალური სიმაღლე - 15 მ
L-ის მაქსიმალური მნიშვნელობა სზ-1 და სზ-2 ტილია 6 მეტრს.

დასაკეთები

გორგი ხვაიაძე 3/6 01013011715;
ვალერი კანთელაძე 3/6 01005011867;
გიორგი პეტრიაშვილი 3/6 01013016767;

გეგმარედაქტორი

პროექტის ავტორი: დავით ჰაბიძე
მონაწილე: შოთა ფიფია

გვერდის დასახელება

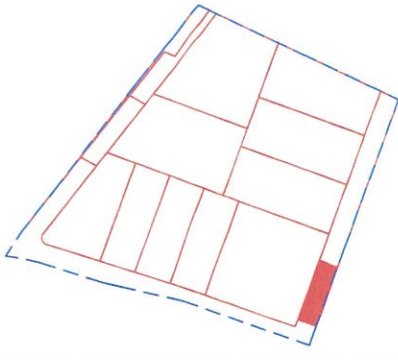
მაქსიმალური სიმაღლის განსაზღვრის სქემა

საბჭოთა
დასახელება: თბილისი
გეგმა: 1:1500
ფურცელი: მ-6
ფურცელი: A3
მასშტაბი: 43

პროექტის დასახელება
განაშენიანების რეგულირების გეგმა
 ქალაქ თბილისში, სოფელ წაკისში
 ს/კ 81.02.21.499; ს/კ 81.02.21.497; ს/კ 81.02.21.498;
 ს/კ 81.02.01.360; ს/კ 81.02.01.381)

პირობითი აღნიშვნები

- საპროექტო ტერიტორიის საზღვარი
- რეგისტრირებული მიწის ნაკვეთები
- უკანა უბი
- რეგულირების წიგნითი საზღი



შენიშვნა:

მიწის ნაკვეთებს არ უდგინდება რეგულირების ლეგენი საზღვარი, ხოლო რეგულირების წიგნითი საზღვარი გახდება საკანონო საზღვარს.

შენიშნა ნაკვეთების განივად და განივად აღივსება პირობითი და დაზუსტდება არქიტექტურული პროექტის ეტაჟზე განაშენიანების რეგულირების სამშენებლო არეალის გათვალისწინებით.

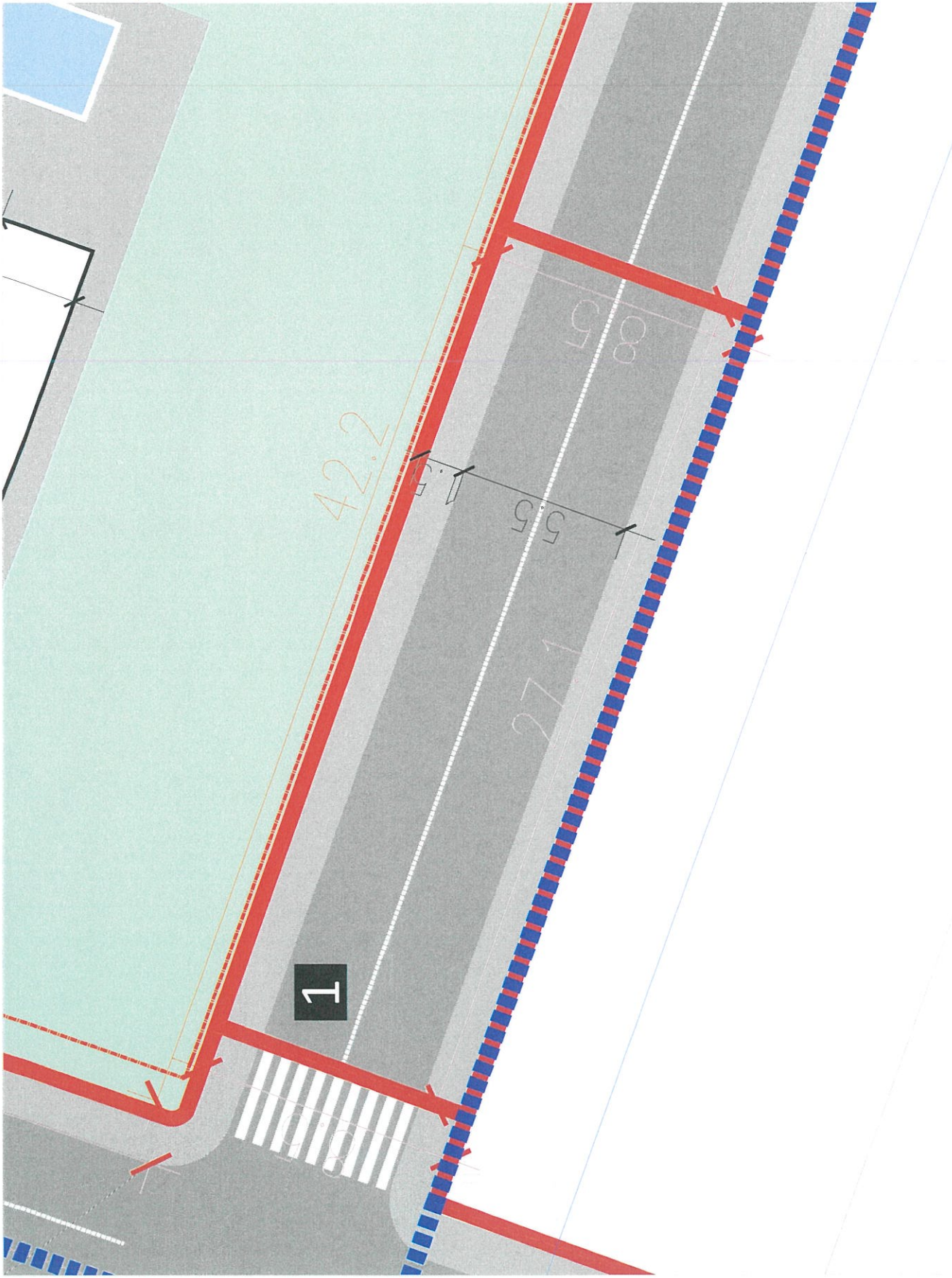
საზღვარი კედლი/ფილა დარეგულირდეს ქალაქ თბილისის მუნიციპალიტეტის საკრებულოს დადგენილება №14-39-ის შესაბამისად (შუბლი 36.37.38).

დაამუშავა
 გიორგი ხავთაძე 3/5 01013011715;
 ვალერი კანთლავილი 3/5 01005011867;
 გიორგი პეტრიაშვილი 3/5 01013016767;
შემსრულებელი

აღმასრულებელი
 დავით ჰაბიძე
 მოთა ფიფია

ნაწარმის დასახელება

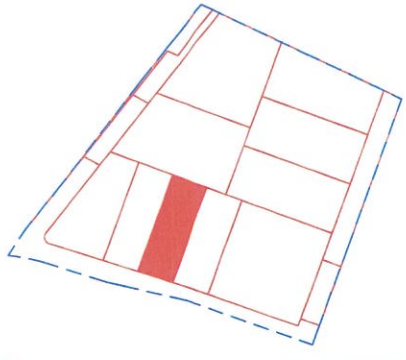
მიწის ნაკვეთის დეტალური რეგულაციები
 თეატრალური
 Custom
 გრძივი
 A3
 46



განმარტება და აღწერა რეგულაციების														
მ.წ.	ფურცლის დასახელება	საპროექტო ტერიტორიის დასახელება	საპროექტო ტერიტორიის მფლობელის სახელი	მ.წ.	ფურცლის დასახელება	საპროექტო ტერიტორიის დასახელება	საპროექტო ტერიტორიის მფლობელის სახელი	მ.წ.	ფურცლის დასახელება	საპროექტო ტერიტორიის დასახელება	საპროექტო ტერიტორიის მფლობელის სახელი	მ.წ.	ფურცლის დასახელება	საპროექტო ტერიტორიის დასახელება
1	230	საპროექტო ტერიტორიის დასახელება	საპროექტო ტერიტორიის მფლობელის სახელი	230	საპროექტო ტერიტორიის დასახელება	საპროექტო ტერიტორიის მფლობელის სახელი	230	საპროექტო ტერიტორიის დასახელება	საპროექტო ტერიტორიის მფლობელის სახელი	230	საპროექტო ტერიტორიის დასახელება	საპროექტო ტერიტორიის მფლობელის სახელი	230	საპროექტო ტერიტორიის დასახელება

პროექტის დასახელება:
განაშენიანების რეგულირების გეგმა
 ქალაქ თბილისში, სოფელ წავკისში
 №/კ 81.02.21.499; №/კ 81.02.21.497; №/კ 81.02.21.498;
 №/კ 81.02.01.360; №/კ 81.02.01.381

პროექტის აღწერა:
 - საპროექტო ტერიტორიის საზღვარი
 - რეგისტრირებული მიწის ნაკვეთები
 - უკანა კუთხე
 - რეგულირების წითელი ხაზი



შენიშვნა:

მიწის ნაკვეთს არ უდგინდება რეგულირების ლურჯი ხაზები, ხოლო რეგულირების წითელი ხაზი გასდევს საკადასტრო ხაზებს.
 შენობა ნაგებობის ფაბრიკები და განთავსების ადგილები პირობითი და დამატებითი აღნიშვნებითაა აღინიშნული. პროექტის უკანა კუთხე განაშენიანების რეგულირების სამშენებლო არეალების გათვალისწინებით.

საზღაო კედელი/ღობე დარეგულირდეს ქალაქ თბილისის მუნიციპალიტეტის საკრებულოს დადგენილება №14-39-ის შესაბამისად (შესლი 36.37.38).

დაამუშაოა:
 გიორგი ხავთაია 3/6 01013011715;
 ვალერი კახილაძე 3/6 0105011867;
 გიორგი პეტროშვილი 3/6 01013016767;

შესწავლეს:
 დავით ჯაბიძე
 შიშია ფიფია

გვერდის დასახელება:

მიწის ნაკვეთის დეტალური რეგულაციები



№	ფურცლის დანიშნულება	შპს "საპროექტო ინჟინერინგის სამსახურის სამსახური"	საპროექტო ინჟინერინგის სამსახური	საპროექტის ფურცლის დანიშნულება	პროექტის ფურცლის დანიშნულება	საპროექტის ფურცლის დანიშნულება	საპროექტის ფურცლის დანიშნულება	განმარტების თარიღი/დრო										საპროექტის ფურცლის დანიშნულება		
								1	2	3	4	5	6	7	8	9	10		11	12
4	შპს "საპროექტო ინჟინერინგის სამსახურის სამსახური"	საპროექტის ფურცლის დანიშნულება	საპროექტის ფურცლის დანიშნულება	საპროექტის ფურცლის დანიშნულება	საპროექტის ფურცლის დანიშნულება	საპროექტის ფურცლის დანიშნულება	საპროექტის ფურცლის დანიშნულება	1	2	3	4	5	6	7	8	9	10	11	12	საპროექტის ფურცლის დანიშნულება

პროექტის დასახელება

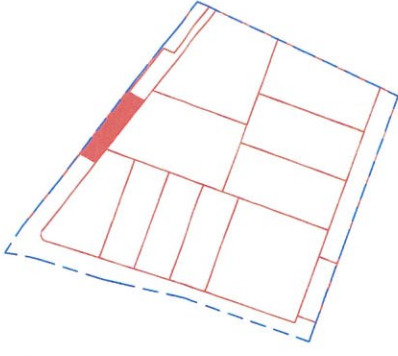
განაშენიანების რეგულირების

მეგზა

ქალაქ თბილისში, სოფელი წაკვიისში
 ს/კ 81.02.21.499; ს/კ 81.02.21.497; ს/კ 81.02.21.498;
 ს/კ 81.02.01.360; ს/კ 81.02.01.381

პირობითი აღწერები

- - - საპროექტო ტერიტორიის საზღვარი
- - - რეგისტრირებული მიწის ნაკვეთები
- - - უკანა კუთხე
- - - რეგულირების წითელი ხაზი



შენიშვნა:

მიწის ნაკვეთებს არ უდენიან რეგულირების ლურჯი ხაზები, ხოლო რეგულირების წითელი ხაზი გასდევს საკადასტრო ხაზებს.

მეგზა ნაკვეთების დაბინძურების და განთავსების ადგილები პირობითი და დაუსტესება ანუტექნურული პროექტის ეტაპზე განაშენიანების რეგულირების სამუშაო არეალების გათვალისწინებით.

საზღაო კედელი/ღობე დარეგულირდეს ქალაქ თბილისის მუნიციპალიტეტის საკრებულოს დასაბუნძილება N14-39-ის შესაბამისად (შუბლი 36.37.38).

დაბეჭედი

გიორგი ბავთიაძე 3/5 01013011715;
 ვალერი კახელიძე 3/5 01005011867;
 გიორგი პეტრიაშვილი 3/5 01013016767;

რეგულირების

დავით ჯაბიძე
 შოთა ფიფია

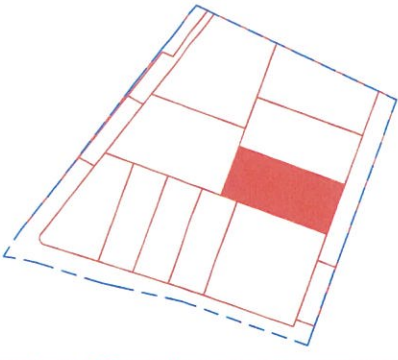
გვერდის დასახელება

მიწის ნაკვეთის რეგულირების

განმარტების ტექნიკური რეგულაცია														
ფურცლის №	ფურცლის სახელი	ფურცლის ფართობი	ფურცლის ფართობი	ფურცლის ფართობი	ფურცლის ფართობი	ფურცლის ფართობი	ფურცლის ფართობი	ფურცლის ფართობი	ფურცლის ფართობი	ფურცლის ფართობი	ფურცლის ფართობი	ფურცლის ფართობი	ფურცლის ფართობი	ფურცლის ფართობი
7	მიწის ნაკვეთის რეგულირების	377.4	377.4	377.4	377.4	377.4	377.4	377.4	377.4	377.4	377.4	377.4	377.4	377.4

პროექტის დასახელება:
განაშენიანების რეგულირების ბეჭედი
 ქალაქ თბილისში, სოფელ წაკასში
 ს/კ 81.02.21.499; ს/კ 81.02.21.497; ს/კ 81.02.21.498;
 ს/კ 81.02.01.360; ს/კ 81.02.01.381

- პირობითი აღნიშვნები**
- - საპროექტო ტერიტორიის საზღვარი
 - - რეგისტრირებული მიწის ნაკვეთები
 - - უკანა კუთხე
 - - რეგულირების წიფელი ხაზი



შენიშვნა:
 მიწის ნაკვეთებს არ უდგინდება რეგულირების ლურჯი ხაზები, ხოლო რეგულირების წიფელი ხაზი გასდევს საკანსტრო ხაზებს.
 შენობა ნაგებობის გაბნობები და განთავსების ადგილები პირობითია და დაზუსტდება ავტორიტეტული პროექტის ეტაპზე განაშენიანების რეგულირების სამშენებლო არეალის გათვალისწინებით.
 საზღვრო ჯღელი/ომიჯ დარეგულირდეს ქალაქ თბილისის მუნიციპალიტეტის საკრებულოს დადგენილება N14-39-ის შესაბამისად (მუხლი 36,37,38).

დაამუშაო:
 გიორგი ბავთასი 3/6 01013011715;
 ვალერი კახთელაძე 3/6 01005011867;
 გიორგი პეტროშვილი 3/6 01013016767;

შემსრულებელი:
 გ. ჯ. კახიანი
 დავით პაპიძე
 მოთა ფიფია

გვერდის დასახელება:



მიწის ნაკვეთის დეტალური რეგულაციები

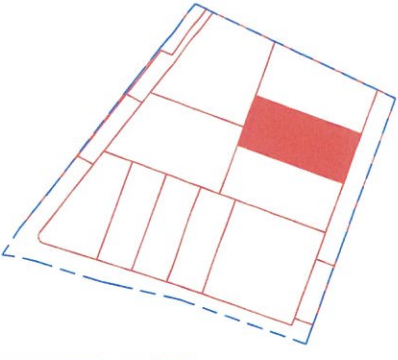
კატორი
 ტერიტორია
 ფართობი
 მართობი

თეატრული
 1.250
 გრმ
 A3
 53

N	ფართობი	მრგვალი ფართობი	საშუალო სიღრმე	საშუალო სიგანე	საშუალო სიგრძე	განაკვეთის ფართობი რგულაციები						საშუალო სიგანე	საშუალო სიგრძე	საშუალო ფართობი		
						მშენებლობის ტერიტორიის ფართობი	საშენებლო ტერიტორიის ფართობი	მშენებლობის ტერიტორიის ფართობი	საშენებლო ტერიტორიის ფართობი	საშენებლო ტერიტორიის ფართობი	საშენებლო ტერიტორიის ფართობი					
8	1120	განაკვეთის ფართობი	20.6	48.6	20.6	48.6	კონსტრუქციის ფართობი	10.0	8.0	3.5	10.0	8.0	3.5	10.0	8.0	3.5

პროექტის დასახელება:
განაშენიანების რეგულირების გეგმა
 ქალაქ თბილისში, სოფელ წაკვიში
 ს/კ 81.02.21.499; ს/კ 81.02.21.497; ს/კ 81.02.21.498;
 ს/კ 81.02.01.360; ს/კ 81.02.01.381

პირობითი აღნიშვნები:
 - საპროექტო ტერიტორიის საზღვარი
 - რეგისტრირებული მიწის ნაკვეთები
 - უკანა უბი
 - რეგულირების წითელი ხაზი



შენიშვნა:

მიწის ნაკვეთებს არ უდგინდება რეგულირების ლურჯი ხაზები, ხოლო რეგულირების წითელი ხაზი გახლავს საკვანძო ხაზებს.

გეგმის ნაგებობის გაზომვები და განთავსების ადგილები პირობითი და დაუბსტდება აირეგისტრირებული პროექტის ეტაპზე განაშენიანების რეგულირების სამშენებლო არეალების გათვალისწინებით.

საზოგადოებრივი კვლევით/ლობი და რეგულირების ქალაქ თბილისის მუნიციპალიტეტის საკრებულოს დადგენილება N14-39-ის შესაბამისად (შუბლი 36.37.38).

დაამუშაოა:

გიორგი ხაველიანი 3/6 01013011715;
 ვალერი კახიანი 3/6 01005011867;
 გიორგი ზვინაძე 3/6 01013016767;

შემოწმებულია:

დავით პაპიძე
 მოთა ფიფია

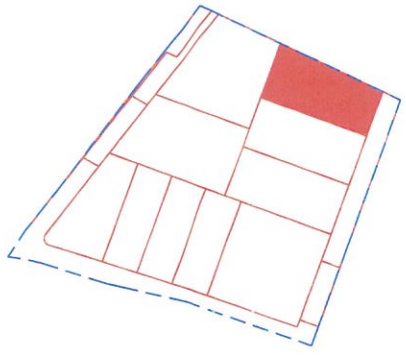
გვერდის დასახელება:

მიწის ნაკვეთის დეტალური რეგულაცია



ფურცლის №	ფურცლის სახელი	ფურცლის ფართობი (კვ.მ)	ფურცლის მფლობელი	ფურცლის მფლობელის მისამართი	ფურცლის მფლობელის იდენტიფიკაციის ნომერი	ფურცლის მფლობელის მისამართის მფლობელი	ფურცლის მფლობელის იდენტიფიკაციის ნომერი
9	მიწის ნაკვეთის დეტალური რეგულაცია	1128	საქართველოს რეგულაციის სამსახური	საქართველოს რეგულაციის სამსახური	საქართველოს რეგულაციის სამსახური	საქართველოს რეგულაციის სამსახური	საქართველოს რეგულაციის სამსახური

- პროექტის დასახელება:**
განაშენიანების რეგულირების ბენძა
 ქალაქ თბილისში, სოფელ წაკვიძში
 №/კ 81.02.21.499; №/კ 81.02.21.497; №/კ 81.02.21.498;
 №/კ 81.02.01.360; №/კ 81.02.01.381
- პირობითი აღნიშვნები:**
 - საპროექტო ტერიტორიის საზღვარი
 - რეგისტრირებული მიწის ნაკვეთები
 - ჯანა კუზო
 - რეგულირების წითელი ხაზი



შენიშვნა:

მიწის ნაკვეთებს არ უდგინდება რეგულირების ლუკრები ხაზები, ხოლო რეგულირების წითელი ხაზი გასდევს საკადასტრო ხაზებს.

შენიშნა ნაკვეთების გაბარებით და განთავსების ადგილებზე პირობითი და დაზუსტდება არსებობის რეგულირების უბანზე განაშენიანების რეგულირების სამშენებლო არეალების გათვალისწინებით.

საზოგადოებრივი/ლობე დარეგულირდეს ქალაქ თბილისის მუნიციპალიტეტის საკრებულოს დადგენილება №14-39-ის შესაბამისად (შესლი 36.37.38).

- დაამუშაოა:**
 გიორგი ხაჭავაძე 3/6 01013011715;
 ვალერი კახიანიანი 3/6 0105011867;
 გიორგი პეტრიაშვილი 3/6 01013016767;
- მუშაულობის ტიპი:**
 დავით ჯაბიძე
 შიშია ფიფია
- განმარტების დასახელება:**

მიწის ნაკვეთის დეტალური რეგულირება

ფურცლის ნომერი	საპროექტო ფურცლის ნომერი	ფურცლის სახელი	ფურცლის ფართობი	ფურცლის საფართობი	ფურცლის საფართობი	ფურცლის საფართობი	ფურცლის საფართობი	ფურცლის საფართობი	ფურცლის საფართობი	ფურცლის საფართობი	ფურცლის საფართობი	ფურცლის საფართობი	ფურცლის საფართობი	ფურცლის საფართობი	ფურცლის საფართობი	ფურცლის საფართობი	ფურცლის საფართობი	ფურცლის საფართობი	ფურცლის საფართობი	ფურცლის საფართობი	
10	10	განაშენიანების რეგულირება																			

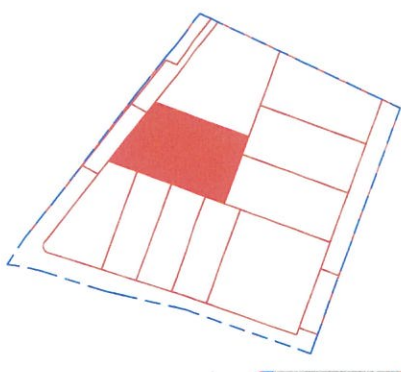
პროექტის დასახელება

განმედიანების რეგულირების გეგმა

ქალაქ თბილისში, სოფელ წავკისში
ს/კ 81.02.21.499; ს/კ 81.02.21.497; ს/კ 81.02.21.498;
ს/კ 81.02.01.360; ს/კ 81.02.01.381

პროექტის აღნიშვნები

- საპროექტო ტერიტორიის საზღვარი
- რეგისტრირებული მიწის ნაკვეთები
- უკანა კუთხე
- რეგულირების წითელი ხაზი



შენიშვნა:

მიწის ნაკვეთს არ უდევნება რეგულირების
ლურჯი ხაზები, ხოლო რეგულირების წითელი
ხაზი გახლავთ საკადასტრო ხაზებს.

გეგმა ნაკვეთის გაბაზრების და განთავსების
აღდგომის პირობითა და დაზუსტდება
აიკვლევითი პროექტის ეტაპზე
განმედიანების რეგულირების სამშენებლო
არქიტექტურის პროექტით.

საზოგადოებრივი/ოთბე დარეგულირდა ქალაქ
თბილისის მუნიციპალიტეტის საკრებულოს
დასაქმნულება N14-39-ის შესაბამისად (მუხლი
36.37.38).

დაძვეული

გეგმის საფუძველი 3/6 01013011715;
ვალი კანცელაციის 3/6 0105011867;
გეგმის რეგულირების 3/6 01013016767;

გეგმის რეგულირების

დავით პაპიძე
მოთხოვნა

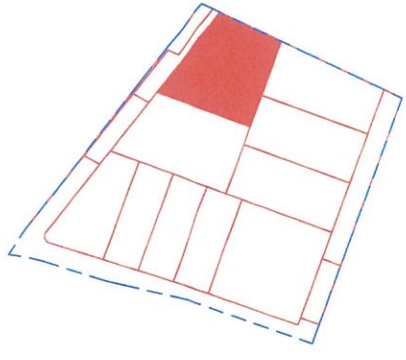
მიწის ნაკვეთის დეტალური რეგულაცია



ფურცლის ნომერი	ფურცლის სახელი	ფურცლის სიგანე (მ ²)	ფურცლის სიგრძე (მ)	ფურცლის ფართობი (მ ²)	ფურცლის კოორდინატები	ფურცლის აღმნიშვნელი
11	დასავლეთი ნაწილი	12.0	10.0	120.0	499.0	11
12	აღმოსავლეთი ნაწილი	12.0	10.0	120.0	100.0	12
13	სამხრეთი ნაწილი	12.0	10.0	120.0	200.0	13
14	ჩრდილოეთი ნაწილი	12.0	10.0	120.0	300.0	14
15	სამხრეთ-აღმოსავლეთი ნაწილი	12.0	10.0	120.0	400.0	15
16	ჩრდილო-აღმოსავლეთი ნაწილი	12.0	10.0	120.0	500.0	16
17	სამხრეთ-დასავლეთი ნაწილი	12.0	10.0	120.0	600.0	17
18	ჩრდილო-დასავლეთი ნაწილი	12.0	10.0	120.0	700.0	18
19	სამხრეთ-აღმოსავლეთი ნაწილი	12.0	10.0	120.0	800.0	19
20	ჩრდილო-აღმოსავლეთი ნაწილი	12.0	10.0	120.0	900.0	20

პროექტის დასახელება
განმეზიანების რეგულირების გეგმა
 ქალაქ თბილისში, სოფელ წავკისში
 №/კ 81.02.21.499; №/კ 81.02.21.497; №/კ 81.02.21.498;
 №/კ 81.02.01.360; №/კ 81.02.01.381

პირობითი აღნიშვნები
 - - - - - საპროექტო ტერიტორიის საზღვარი
 - - - - - რეგისტრირებული მიწის ნაკვეთები
 - - - - - უკანა კუთხე
 - - - - - რეგულირების წითელი ხაზი



შენიშვნა:

მიწის ნაკვეთებს არ უდგინდება რეგულირების ლურჯი ხაზები, ხოლო რეგულირების წითელი ხაზი გახლავთ საკადასტრო ხაზებს.
 გეგმაზე ნაკვეთების გაზომვები და განთავსების აღნიშვნები პირობითი და დაზუსტდება აქტივების რეგულირების პროექტის ეტაპზე განმეზიანების რეგულირების სამშენებლო არეგულირების გათვალისწინებით.

საზოგადოებრივი კედელი/ღობე და რეგულირებადი ქალაქ თბილისის მუნიციპალიტეტის საკრებულოს დადგენილება №14-39-ის შესაბამისად (შეული 36.37.38).

დამაკვეთი

გიორგი ხავთაძე 3/5 01013011715;
 ვალერი კახილაშვილი 3/5 01005011867;
 გიორგი პეტრიაშვილი 3/5 01013016767;

შენიშვნები

სოფელ წავკისი
 კომუნალური
 დავით ზაბიძე
 მოთხოვნა

გვერდის დასახელება

მიწის ნაკვეთის დეტალური რეგულირება



N	ფართობი 1490	მრეწველობის დაწესებულება	სამშენებლო განმეზიანების სამშენებლო	დაცობა კონსტრუქციები	საგზაო დაწესებულება	საგზაო დაწესებულება	საგზაო დაწესებულება	საგზაო დაწესებულება	საგზაო დაწესებულება	საგზაო დაწესებულება	დასახელებული რეგულირება		საგზაო დაწესებულება	საგზაო დაწესებულება
											საგზაო დაწესებულება	საგზაო დაწესებულება		
12	1490	საგზაო დაწესებულება	სამშენებლო განმეზიანების სამშენებლო	დაცობა კონსტრუქციები	საგზაო დაწესებულება	საგზაო დაწესებულება	საგზაო დაწესებულება	საგზაო დაწესებულება	საგზაო დაწესებულება	საგზაო დაწესებულება	საგზაო დაწესებულება	საგზაო დაწესებულება	საგზაო დაწესებულება	საგზაო დაწესებულება

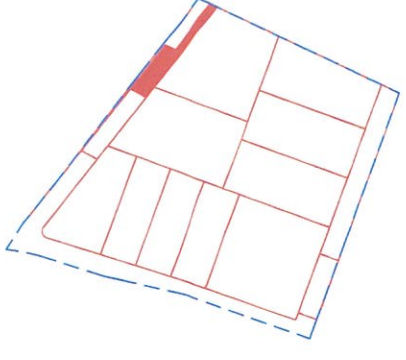
თეატრული
 1.250
 მ/მ
 A3
 57

პროექტის დასახელება
განაშენება რეგულირების
მიზნის

ქალაქ თბილისში, სოფელ წაკვიძიში
 №/კ 81.02.21.499; №/კ 81.02.21.497; №/კ 81.02.21.498;
 №/კ 81.02.01.360; №/კ 81.02.01.381)

პირობითი აღნიშვნები

- - - საპროექტო ტერიტორიის საზღვარი
- - - რეგისტრირებული მიწის ნაკვეთები
- - - უკანა ეზო
- - - რეგულირების წითელი ხაზი



შენიშვნა:

მიწის ნაკვეთებს არ უდგინდება რეგულირების ღირსე ხაზები, ხოლო რეგულირების წითელი ხაზი გასდევს საკლასტრო ხაზებს.

შენიშვნა: ნაკვეთის გაბარიტი და განთავსების ადგილები პირობითია და დაზუსტდება არქიტექტურული პროექტის ეტაპზე

განაშენების რეგულირების სამშენილო არეალის გათვალისწინებით.

საზიარო კედელი/ღობე დარეგულირდეს ქალაქ თბილისის მუნიციპალიტეტის საკრებულოს დადგენილება №14-39-ის შესაბამისად (მხელი 36.37,38).

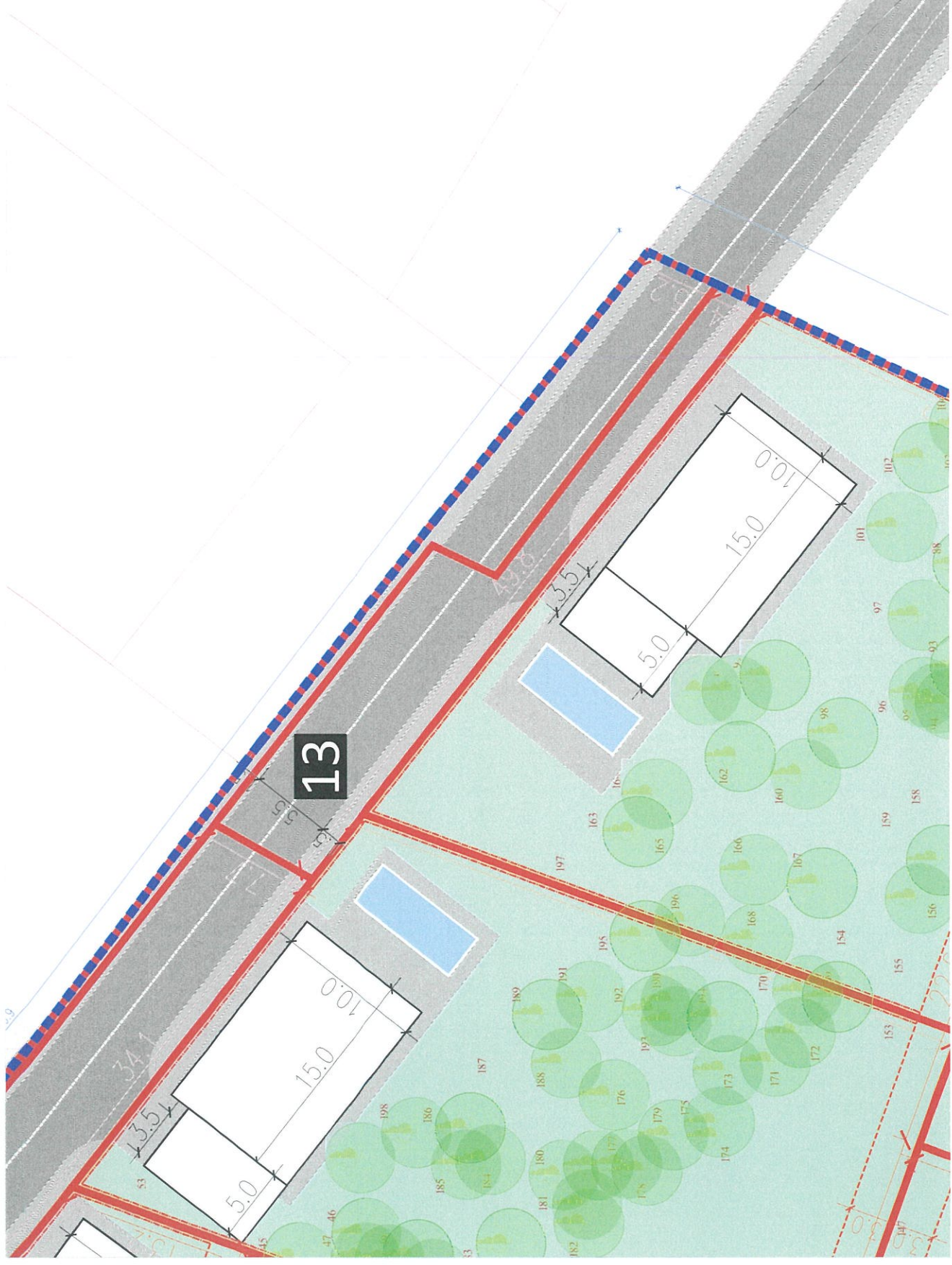
დამკვეთი
 გორგი ზავთია კ/6 01013011715;
 ვალერი კახიულაძე კ/6 01005011867;
 გორგი პეტრიაშვილი კ/6 01013016767;

შენიშვნები
 დავით ჰაშიძე
 შილა ფიფია

პროექტის დასახელება
 რეგულირების

მიწის ნაკვეთის დეტალური რეგულაცია

კვანძის რიცხვი: 1.250
 შრიფტი: A3
 შრიფტი: 58



განმარტების ტექნიკური რეგულაცია

მ. ავტომობილის მოძრაობის მიმართული სახეობის სახეობა	მ. ავტომობილის მოძრაობის მიმართული სახეობის სახეობა	მ. ავტომობილის მოძრაობის მიმართული სახეობის სახეობა	მ. ავტომობილის მოძრაობის მიმართული სახეობის სახეობა	მ. ავტომობილის მოძრაობის მიმართული სახეობის სახეობა
მ. ავტომობილის მოძრაობის მიმართული სახეობის სახეობა	მ. ავტომობილის მოძრაობის მიმართული სახეობის სახეობა	მ. ავტომობილის მოძრაობის მიმართული სახეობის სახეობა	მ. ავტომობილის მოძრაობის მიმართული სახეობის სახეობა	მ. ავტომობილის მოძრაობის მიმართული სახეობის სახეობა
მ. ავტომობილის მოძრაობის მიმართული სახეობის სახეობა	მ. ავტომობილის მოძრაობის მიმართული სახეობის სახეობა	მ. ავტომობილის მოძრაობის მიმართული სახეობის სახეობა	მ. ავტომობილის მოძრაობის მიმართული სახეობის სახეობა	მ. ავტომობილის მოძრაობის მიმართული სახეობის სახეობა
მ. ავტომობილის მოძრაობის მიმართული სახეობის სახეობა	მ. ავტომობილის მოძრაობის მიმართული სახეობის სახეობა	მ. ავტომობილის მოძრაობის მიმართული სახეობის სახეობა	მ. ავტომობილის მოძრაობის მიმართული სახეობის სახეობა	მ. ავტომობილის მოძრაობის მიმართული სახეობის სახეობა
მ. ავტომობილის მოძრაობის მიმართული სახეობის სახეობა	მ. ავტომობილის მოძრაობის მიმართული სახეობის სახეობა	მ. ავტომობილის მოძრაობის მიმართული სახეობის სახეობა	მ. ავტომობილის მოძრაობის მიმართული სახეობის სახეობა	მ. ავტომობილის მოძრაობის მიმართული სახეობის სახეობა
მ. ავტომობილის მოძრაობის მიმართული სახეობის სახეობა	მ. ავტომობილის მოძრაობის მიმართული სახეობის სახეობა	მ. ავტომობილის მოძრაობის მიმართული სახეობის სახეობა	მ. ავტომობილის მოძრაობის მიმართული სახეობის სახეობა	მ. ავტომობილის მოძრაობის მიმართული სახეობის სახეობა

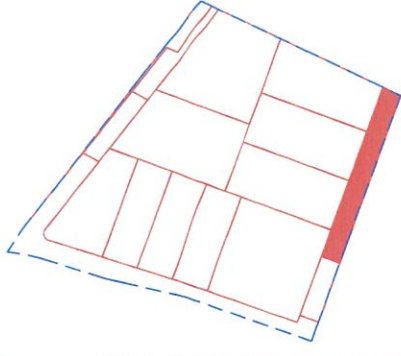
პროექტის დასახელება

განგებობის რეგულირების გეგმა

ქალაქ თბილისში, სოფელ ჩაკვისში
 (ს/კ 81.02.21.499; ს/კ 81.02.21.497; ს/კ 81.02.21.498;
 ს/კ 81.02.01.360; ს/კ 81.02.01.381)

პირობითი აღნიშვნები

- საპროექტო ტერიტორიის საზღვარი
- რეგისტრირებული მიწის ნაკვეთები
- უკანა ეზო
- რეგულირების წითელი ხაზი



შენიშვნა:

მიწის ნაკვეთებს არ უღებენ რეგულირების ლურჯი ხაზები, ხოლო რეგულირების წითელი ხაზი გასდევს საკადასტრო ხაზებს.

შენიშვნა: ნაკვეთების გაბარიტები და განთავსების აღდგენი პირობითი და დაშუქდება აირეგულაციური პირობების უბანზე განგებობის რეგულირების საშუალებით არეგულირების გათვალისწინებით.

საზოგადოებრივი ადგილი/დობე დარეგულირდეს ქალაქ თბილისის მუნიციპალიტეტის საკრებულოს დადგენილება N14-39-ის შესაბამისად (მუხლი 36.37.38).

დამკვეთი

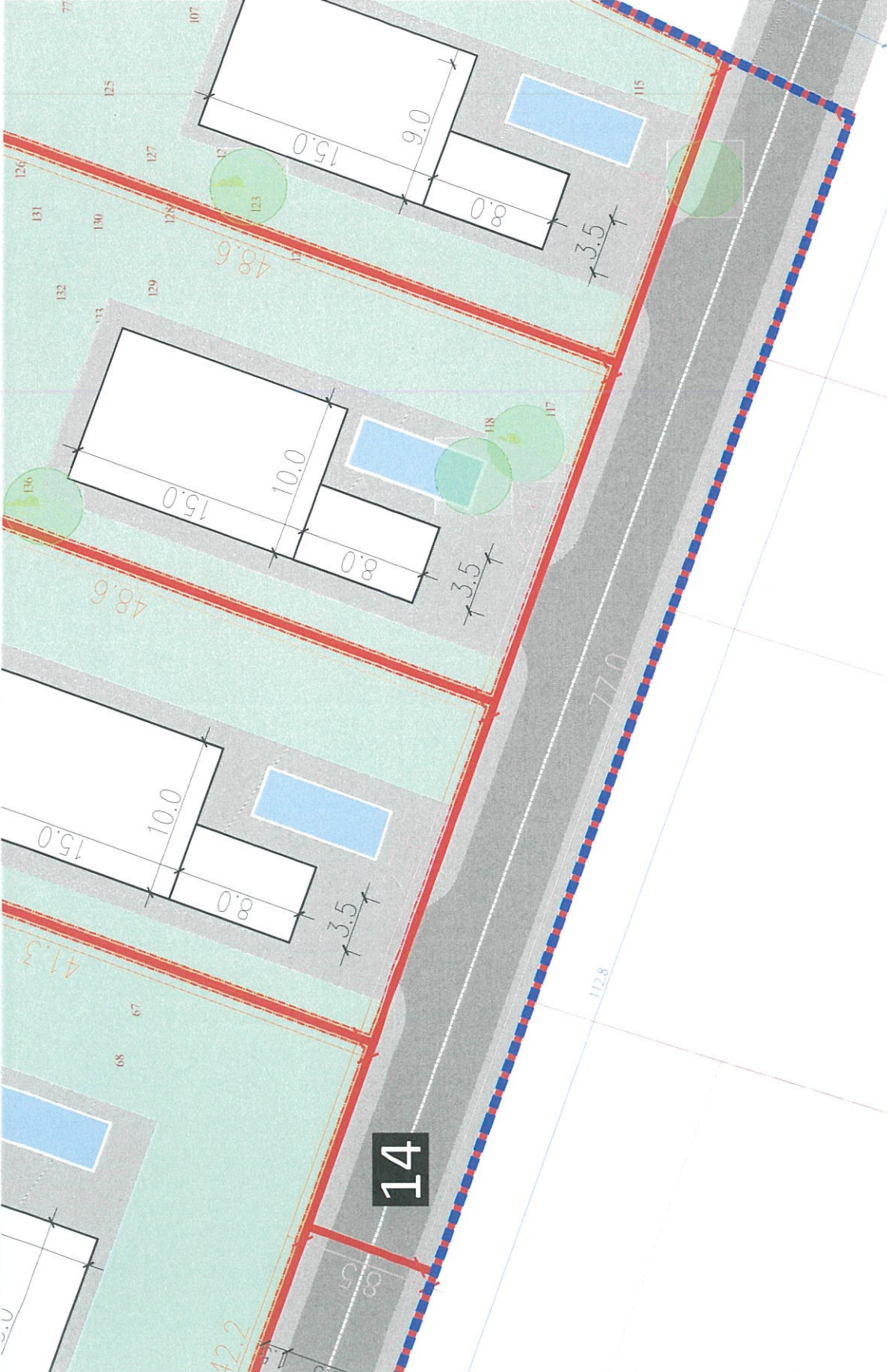
გიორგი ხავეთია პ/ნ 01013011715;
 ვალერი კახეთლაშვილი პ/ნ 01005011867;
 გიორგი ბუტრაშვილი პ/ნ 01013011677;

შემსრულებელი

სსიპ "საქსპეკონი"
 შპს "საქსპეკონი"
 დავით ზაბიძე
 შოთა ფრეცია

ავტორის დასახელება

მიწის ნაკვეთის დეტალური რეგულაციები



N	ფართობი	მიწის ნაკვეთის ფართობი	საპროექტო განგებობის სახეობა	დაყოფის რაოდენობა	საპროექტო დაყოფის ფართობი	საპროექტო დაყოფის სიღრმე	საპროექტო დაყოფის სიგანე	საპროექტო დაყოფის ფართობი	საპროექტო დაყოფის სიღრმე	საპროექტო დაყოფის სიგანე	საპროექტო დაყოფის ფართობი		საპროექტო დაყოფის ფართობი	საპროექტო დაყოფის ფართობი	საპროექტო დაყოფის ფართობი	საპროექტო დაყოფის ფართობი	საპროექტო დაყოფის ფართობი	საპროექტო დაყოფის ფართობი	
											მ.კვ.	მ.კვ.							
14	658	150	საპროექტო განგებობის სახეობა	1	150	150	150	150	150	150	150	150	150	150	150	150	150	150	150

თეგურნალი
 1:250
 გრძივი
 A3
 59

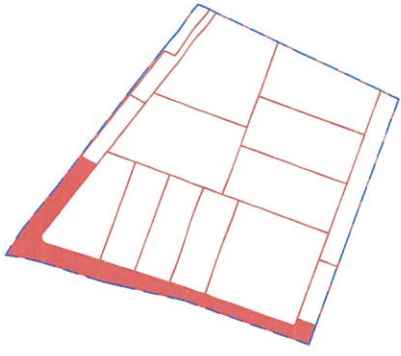
პროექტის დასახელება

**გააშენების რეგულირების
გეგმა**

ქალაქ თბილისში, სოფელ წავკისში
 №/კ 81.02.21.499; ს/კ 81.02.21.497; ს/კ 81.02.21.498;
 ს/კ 81.02.01.360; ს/კ 81.02.01.381

პირობითი აღნიშვნები

- საპროექტო ტერიტორიის საზღვარი
- რეგისტრირებული მიწის ნაკვეთები
- უპანა უბი
- რეგულირების წითელი ხაზი



შენიშვნა:

მიწის ნაკვეთებს არ უდგინდება რეგულირების
 ლურჯი ხაზები, სილი რეგულირების წითელი
 ხაზი გასდევს საკადასტრო ხაზებს.

შენიშვნა ნაკვეთების გაბარიტები და განთავსების
 ადგილები პირობითია და დაწესდება
 არქიტექტურული პროექტის უკანაზე
 განაშენიანების რეგულირების სამშენებლო
 არეალის გათვალისწინებით.

საზიარო კედელი/ღობე დარეგულირდეს ქალაქ
 თბილისის მუნიციპალიტეტის საკრებულოს
 დადგინდება №14-39-ის შესაბამისად (მუხლი
 36.37/38).

დაამკვეთი

გიორგი ხავთია პ/ნ 01013011715;
 ვალერი კახელიანი პ/ნ 01005011867;
 გიორგი პეტრიაშვილი პ/ნ 01013016767;

მუშარეგულირებელი

თბილისის რეგულირების
 კომისიის
 დავით პაპიძე
 შოთა ფოფია

გვერდის დასახელება

მიწის ნაკვეთის დეტალური რეგულაცია



N	ფართობი	მიწის ნაკვეთის ფართობი	სამშენებლო კანონმდებლობის პირობითი საზღვარი	დაყოფის დაყოფის	საპროექტო დაყოფის	საპროექტო დაყოფის	საპროექტო დაყოფის	საპროექტო დაყოფის	საპროექტო დაყოფის	საპროექტო დაყოფის	დაამკვეთის ტექნიკური რეგულაცია		საპროექტო დაყოფის	საპროექტო დაყოფის	
											მიწის ნაკვეთის ფართობი	საპროექტო დაყოფის			
15	1298	არასრული საკვეთი	არასრული საკვეთი	არასრული საკვეთი	არასრული საკვეთი	არასრული საკვეთი	არასრული საკვეთი	არასრული საკვეთი	არასრული საკვეთი	არასრული საკვეთი	არასრული საკვეთი	არასრული საკვეთი	არასრული საკვეთი	არასრული საკვეთი	არასრული საკვეთი

თბილისის რეგულირების
 კომისიის
 დავით პაპიძე
 შოთა ფოფია

