



ქალაქ თბილისის  
მუნიციპალიტეტის საკრებულო



გ ა ნ კ ა რ ბ უ ლ ე ბ ა № 5

“ 16 ” ი ა ნ ვ ა რ ი 2018 წ

ქ. თბილისი

ქ.თბილისში, გლდანის რაიონში, პატარა ტბის ქუჩის შესახვევის გაგრძელების შესახებ

1. საქართველოს ორგანული კანონის - “ადგილობრივი თვითმმართველობის კოდექსი”-ში მუხლის პირველი პუნქტის „გ“ ქვეპუნქტის, „მუნიციპალიტეტის ადმინისტრაციულ საზღვრებში მდებარე გეოგრაფიული ობიექტების სახელდების წესის დამტკიცების შესახებ“, საქართველოს მთავრობის 2015 წლის 1 ივნისის №239 დადგენილებისა და „ქ.თბილისის მუნიციპალიტეტის ადმინისტრაციულ საზღვრებში მდებარე გეოგრაფიული ობიექტების სახელდების წესის დამტკიცების შესახებ“, ქ.თბილისის მუნიციპალიტეტის საკრებულოს 2015 წლის 16 ივნისის №14-59 დადგენილების თანახმად, ქ.თბილისის მუნიციპალიტეტის საკრებულომ დაადგინა:

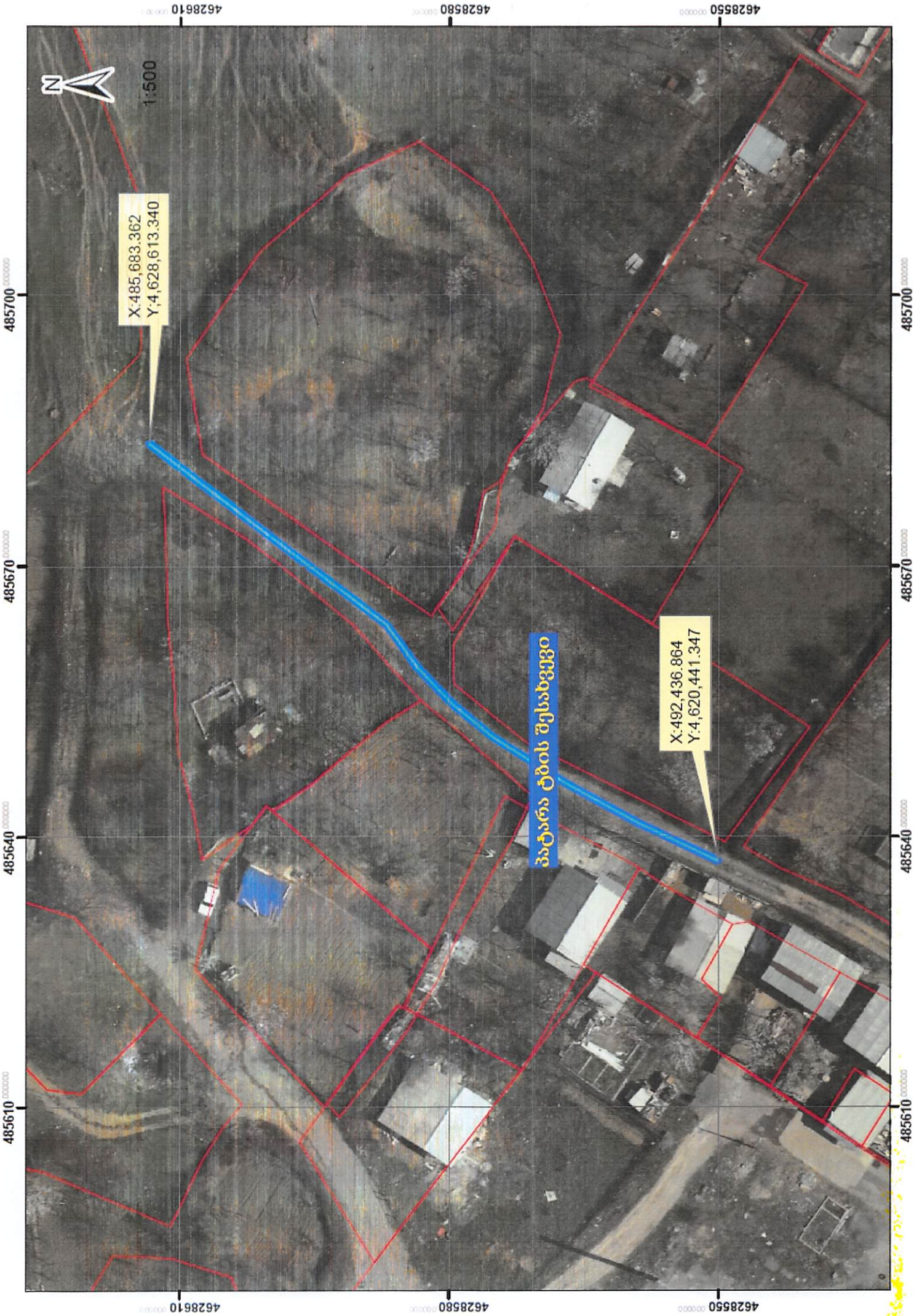
ა) გლდანის რაიონში, გაგრძელდეს პატარა ტბის ქუჩის შესახვევი, თანდართული რუკის თანახმად.

ბ) ქ.თბილისის მუნიციპალიტეტის მერიამ, ოთხი თვის ვადაში, უზრუნველყოს ამ განკარგულების შესასრულებლად საჭირო ღონისძიებების განხორციელება.

2. განკარგულება, ერთი თვის ვადაში, შეიძლება გასაჩივრდეს თბილისის საქალაქო სასამართლოს ადმინისტრაციულ საქმეთა კოლეგიაში (მისამართი: ქ. თბილისი, დავით აღმაშენებლის ხეივანი, მე-12 კმ., №6).

საკრებულოს თავმჯდომარე

გიორგი ტყემალაძე



X:485,683.362  
Y:4,628,613.340

X:492,436.864  
Y:4,620,441.347

ბატარა ტბის შესახვევი



1:500

485700

485670

485640

485610

485700

485670

485640

485610

4628610

4628580

4628550

4628610

4628580

4628550