



ქალაქ თბილისის მუნიციპალიტეტის საკრებულო



დადგენილება № 82-54

1 ივნისი
“ --- ” ----- 2021 ♡

ქ. თბილისი

**„დედაქალაქის მიწათსარგებლობის გენერალური გეგმის დამტკიცების შესახებ“
ქალაქ თბილისის მუნიციპალიტეტის საკრებულოს 2019 წლის 15 მარტის №39-18
დადგენილებაში ცვლილების შეტანის თაობაზე**

საქართველოს ორგანული კანონის „ადგილობრივი თვითმმართველობის კოდექსი“ 61-ე მუხლის მე-2 პუნქტისა და „ნორმატიული აქტების შესახებ“ საქართველოს ორგანული კანონის მე-20 მუხლის მე-4 პუნქტის თანახმად, ქალაქ თბილისის მუნიციპალიტეტის საკრებულო ადგენს:

მუხლი 1.

შეტანილ იქნეს ცვლილება „დედაქალაქის მიწათსარგებლობის გენერალური გეგმის დამტკიცების შესახებ“ ქ. თბილისის მუნიციპალიტეტის საკრებულოს 2019 წლის 15 მარტის №39-18 დადგენილებაში (სსმ, ვებგვერდი: www.matsne.gov.ge, 20/03/2019, სარეგისტრაციო კოდი: 330090020.35.101.016587) და დადგენილების:

ა) პირველი მუხლის „ა“ პუნქტით დამტკიცებული „დედაქალაქის მიწათსარგებლობის გენერალური გეგმის გრაფიკული ნაწილი – რუკა (დანართი №1)“ ჩამოყალიბდეს თანდართული რედაქციით (თან ერთვის ცვლილების საინფორმაციო მასალა);

ბ) პირველი მუხლის „ა“ პუნქტის „ა.თ“ ქვეპუნქტით დამტკიცებული „თბილისის გამწვანებული ტერიტორიების რუკა (დანართი №1.8)“ ჩამოყალიბდეს თანდართული რედაქციით.

გ) პირველი მუხლის „ა“ პუნქტის „ა.ლ“ ქვეპუნქტით დამტკიცებული „თბილისის შემდეგი რიგის ქალაქგეგმარებითი არეალების რუკა“ (დანართი №1.11) ჩამოყალიბდეს თანდართული რედაქციით;

დ) პირველი მუხლის „ბ“ პუნქტით დამტკიცებული „დედაქალაქის მიწათსარგებლობის გენერალური გეგმის“ ტექსტური ნაწილის (დანართი N2):

დ.ა) 72-ე მუხლის მე-2 პუნქტი ჩამოყალიბდეს შემდეგი რედაქციით:

„2. დანართი 1.11-ით (შემდეგი რიგის ქალაქგეგმარებითი არეალების რუკა) განსაზღვრულია შემდეგი ტერიტორიები:

„A“– ქალაქ თბილისის მუნიციპალიტეტის ტრანსპორტისა და ურბანული პოლიტიკის განმახორციელებელი ადმინისტრაციული ორგანოს მიერ განსაზღვრული არეალის ფარგლებში დასამუშავებელი განაშენიანების რეგულირების გეგმა“;

„A1“– ერთიანი განაშენიანების რეგულირების გეგმა“ ;

„B“ – დროებით სამშენებლოდ შეზღუდული არეალი“;

„M“ – მუნიციპალიტეტის მიერ დასამუშავებელი განაშენიანების რეგულირების გეგმის არეალი“;

დ.ბ) 72-ე მუხლის მე-4 პუნქტის „ა“ ქვეპუნქტი ჩამოყალიბდეს შემდეგი რედაქციით:

„ა) ვარკეთილის მასივი:

დანართი 1.11-ით (შემდეგი რიგის ქალაქგეგმარებითი არეალების რუკა) განსაზღვრულ „A“ არეალზე - სამშენებლოდ განვითარება დასაშვებია განაშენიანების რეგულირების გეგმების შესაბამისად.

დანართი 1.11-ით განსაზღვრულ არეალზე სამშენებლო განვითარება დასაშვებია შემდეგი პირობების გათვალისწინებით:

ა) განაშენიანების ინტენსივობის კოეფიციენტი (კ-2) განისაზღვრება $k-2=5.0$;

ბ) ტერიტორიის სამშენებლო განვითარებისას, ქალაქ თბილისის მუნიციპალიტეტის ტრანსპორტისა და ურბანული პოლიტიკის განმახორციელებელი ადმინისტრაციული ორგანოს მიერ, პრიორიტეტი ენიჭება შენობა-ნაგებობის ავარიულობის ხარისხს ან/და ტერიტორიის სტრუქტურული გეგმარებას;

გ) სამშენებლო მოცულობის 18% (შემდგომში - სამშენებლო მოცულობის პროცენტულობა) გამოყენებულ უნდა იქნეს განაშენიანების რეგულირების გეგმის არეალში ან მის გარეთ მესაკუთრეთა (მფლობელები) დაკმაყოფილების ან/და მათ საკუთრებაში არსებული ფართების გამოსყიდვის მიზნით. სამშენებლო მოცულობის პროცენტულობიდან (18%) დარჩენილი ფართები, რომელიც არ იქნა გამოყენებული განაშენიანების რეგულირების გეგმის არეალში ან მის გარეთ მესაკუთრეთა (მფლობელები) დაკმაყოფილების ან/და მათ საკუთრებაში არსებული ფართების გამოსყიდვის მიზნით, ქალაქ თბილისის მუნიციპალიტეტს გადაეცემა საკუთრებაში.

დ) ამ პუნქტის „გ“ ქვეპუნქტით გათვალისწინებული ვალდებულების შესრულების შემდგომ, განაშენიანების რეგულირების გეგმის არეალის გარეთ გამოსასყიდი მიწის ნაკვეთების დათმობა, ქალაქ თბილისის მუნიციპალიტეტის მითითებით, ხდება ადგილობრივი თვითმმართველი ერთეულის ან/და სახელმწიფოს სასარგებლოდ.”

მუხლი 2.

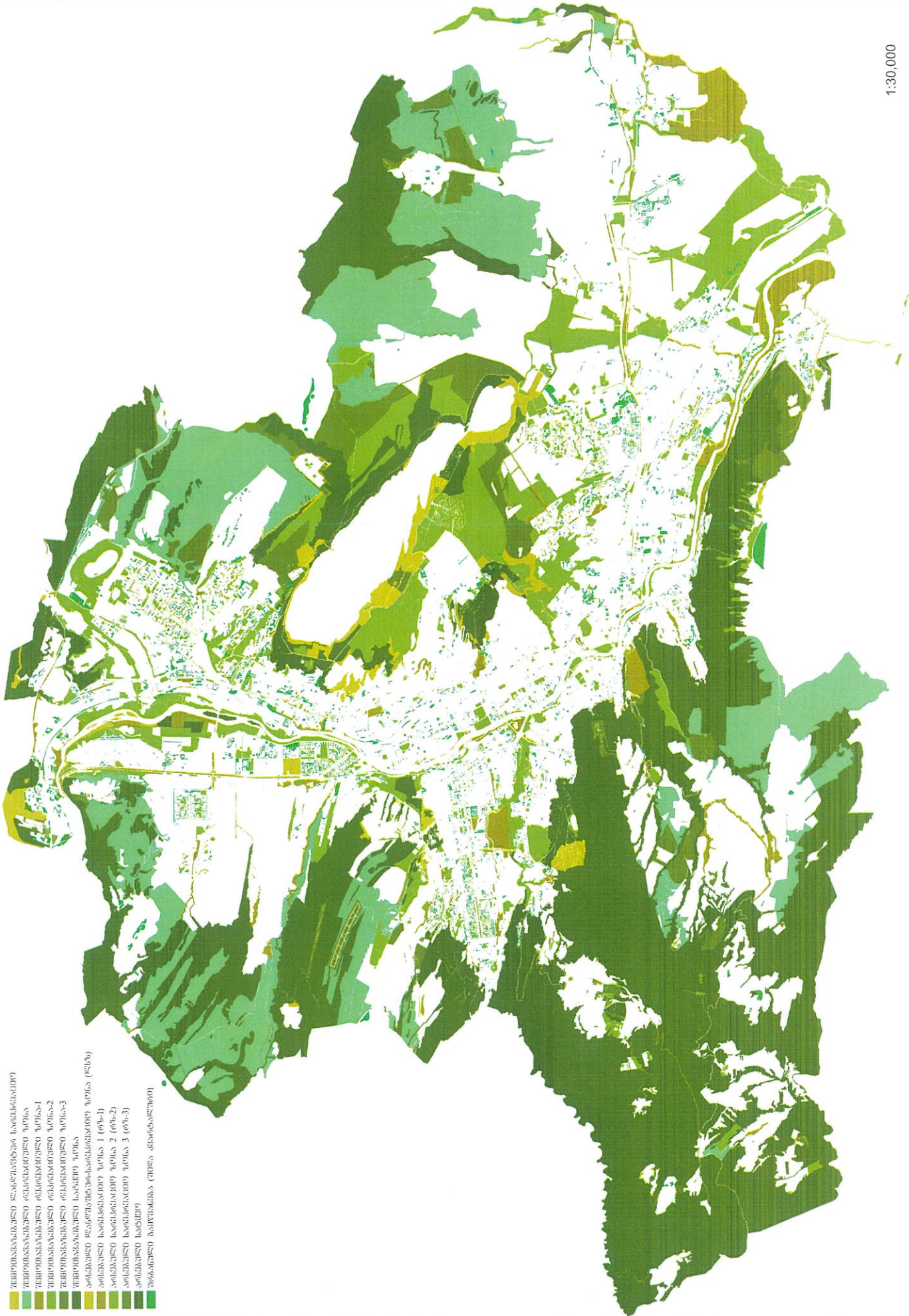
დადგენილება ამოქმედდეს გამოქვეყნებისთანავე.

ქალაქ თბილისის მუნიციპალიტეტის
საკრებულოს თავმჯდომარე

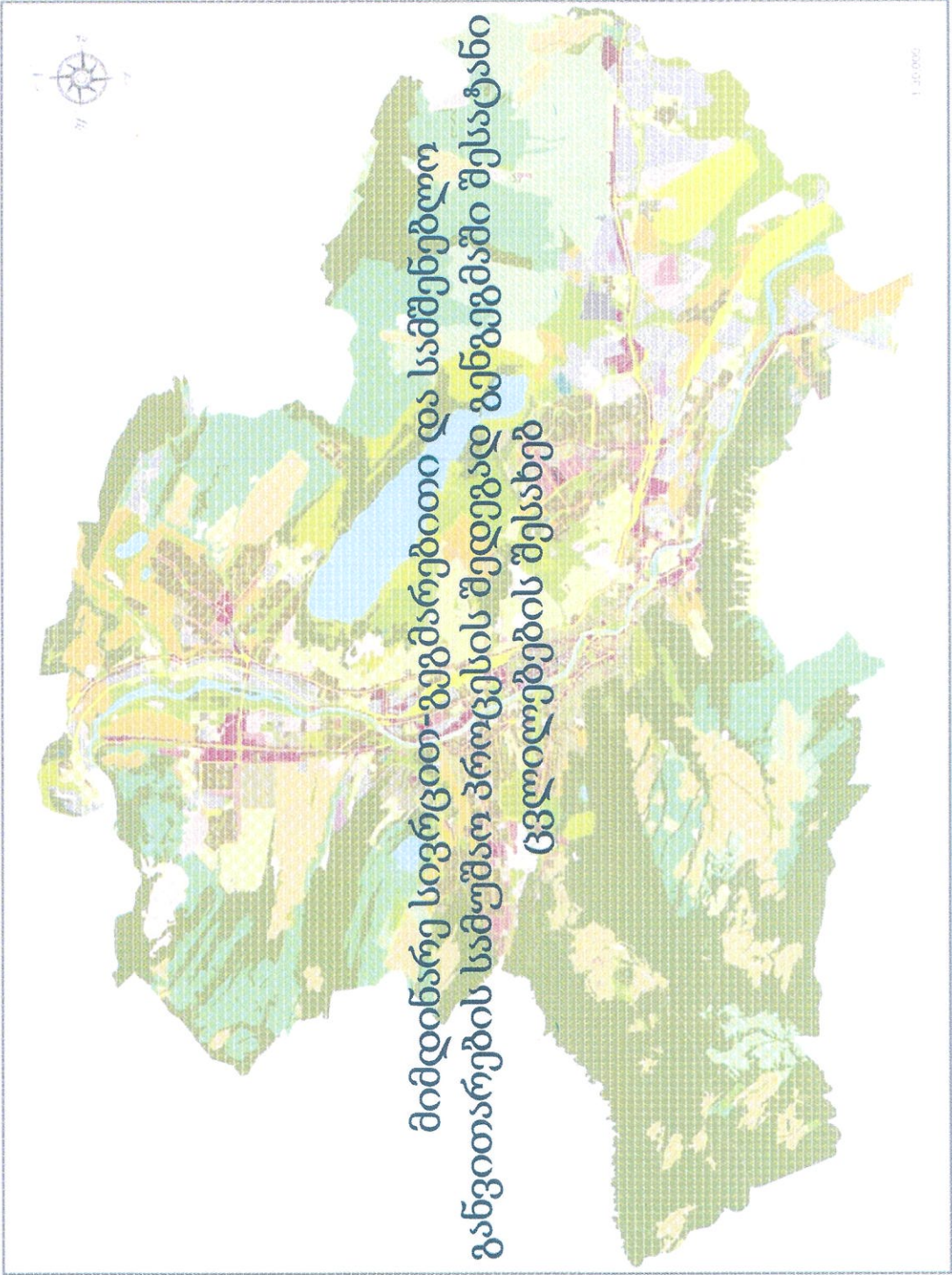
გიორგი ტყემალაძე

ԼՂԻՆՆԵՐ

- ԳԱՐԻՆԻՆԵՐԻ ՄԱՐԶԻՆԵՐԻ ԿԱՅՈՒՆՆԵՐԸ
- ԳԱՐԻՆԻՆԵՐԻ ԲԱՆՈՒՄՆԵՐԻ ԿԱՅՈՒՆՆԵՐԸ
- ԳԱՐԻՆԻՆԵՐԻ ԲԱՆՈՒՄՆԵՐԻ ԿԱՅՈՒՆՆԵՐԸ 1
- ԳԱՐԻՆԻՆԵՐԻ ԲԱՆՈՒՄՆԵՐԻ ԿԱՅՈՒՆՆԵՐԸ 2
- ԳԱՐԻՆԻՆԵՐԻ ԲԱՆՈՒՄՆԵՐԻ ԿԱՅՈՒՆՆԵՐԸ 3
- ԳԱՐԻՆԻՆԵՐԻ ԿԱՅՈՒՆՆԵՐԸ
- ԳԱՐԻՆԻՆԵՐԻ ԿԱՅՈՒՆՆԵՐԻ ԿԱՅՈՒՆՆԵՐԸ (ԸՍԿ)
- ԳԱՐԻՆԻՆԵՐԻ ԿԱՅՈՒՆՆԵՐԸ 1 (ԸՍԿ-1)
- ԳԱՐԻՆԻՆԵՐԻ ԿԱՅՈՒՆՆԵՐԸ 2 (ԸՍԿ-2)
- ԳԱՐԻՆԻՆԵՐԻ ԿԱՅՈՒՆՆԵՐԸ 3 (ԸՍԿ-3)
- ԳԱՐԻՆԻՆԵՐԻ ԿԱՅՈՒՆՆԵՐԸ
- ԳԱՐԻՆԻՆԵՐԻ ԿԱՅՈՒՆՆԵՐԸ (ԸՍԿ, ԳԱՐԻՆԻՆԵՐԸ)



1:30,000



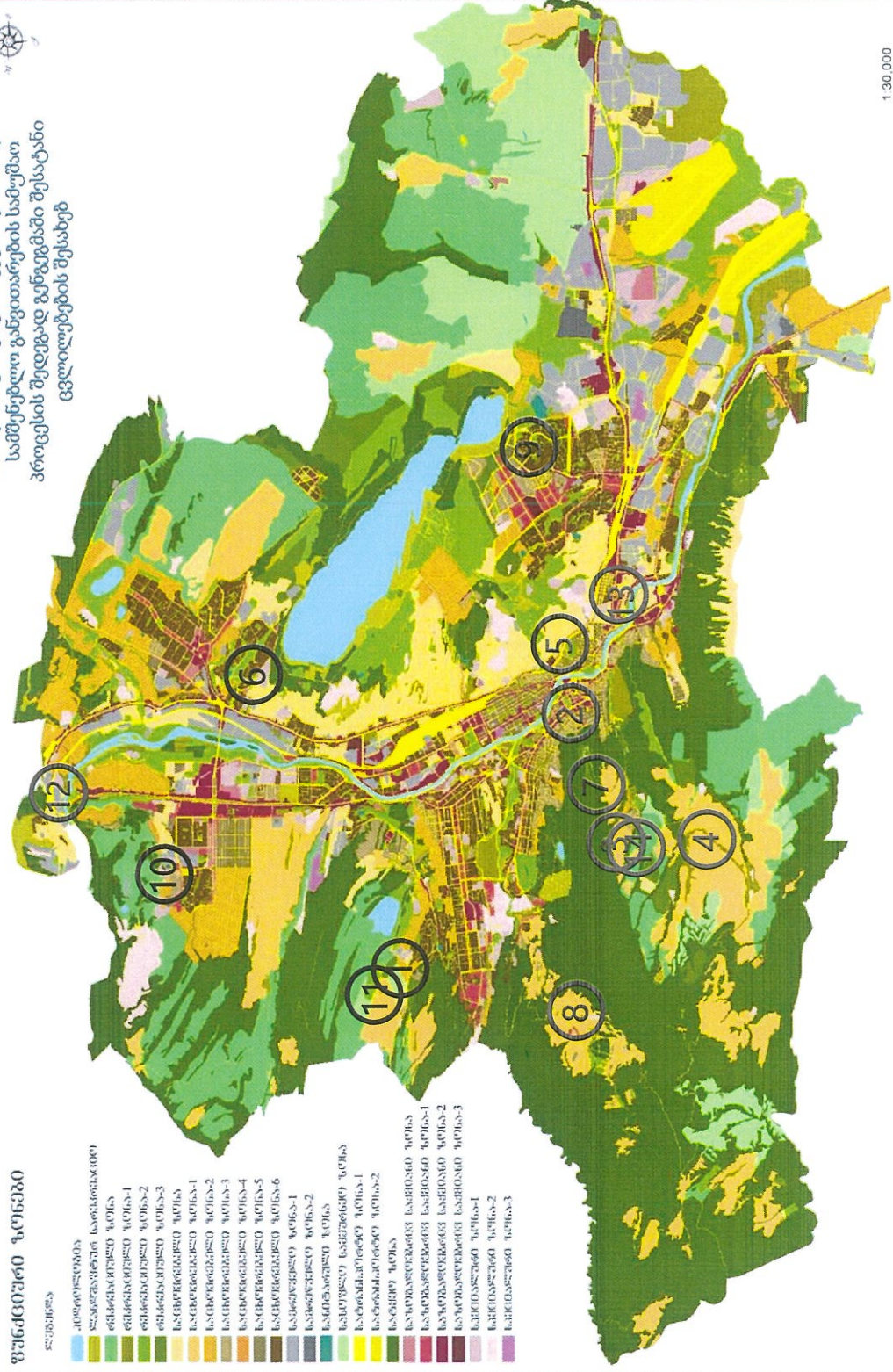


მიმდინარე სივრცით-გეგმარებითი და
სამშენებლო განვითარების სამუშაო
პროექტის შედეგად გენგეგმაში შესატანი
ცვლილებების შესახებ

ფუნქციური ზონები

საქართველო

- ადგილობრივი მნიშვნელობის სასაზღვაო ნავსადგომი
- მსხვილმასშტაბიანი უბანი
- მსხვილმასშტაბიანი უბანი-1
- მსხვილმასშტაბიანი უბანი-2
- მსხვილმასშტაბიანი უბანი-3
- საცხოვრებელი უბანი
- საცხოვრებელი უბანი-1
- საცხოვრებელი უბანი-2
- საცხოვრებელი უბანი-3
- საცხოვრებელი უბანი-4
- საცხოვრებელი უბანი-5
- საცხოვრებელი უბანი-6
- სასაზღვაო უბანი-1
- სასაზღვაო უბანი-2
- სასაზღვაო უბანი
- სასაზღვაო სახეობის უბანი
- სასაზღვაო სახეობის უბანი-1
- სასაზღვაო სახეობის უბანი-2
- სასაზღვაო სახეობის უბანი-3
- სასაზღვაო უბანი-1
- სასაზღვაო უბანი-2
- სასაზღვაო უბანი-3



1:30,000

საკითხი 1

ფუნქციური ზონირების ცვლილების მოთხოვნა

ადგილმდებარეობა



დაინტერესებული პირი: მარიამ გიორგაძე

მესაკუთრე: თემურ მყავია

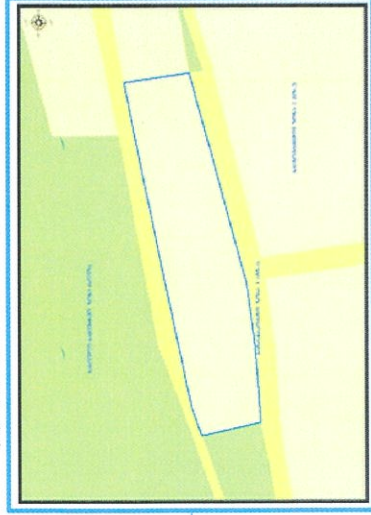
მისამართი: ქალაქი თბილისი, ფერმწერთა II ჩიხი N12ა

საკადასტრო კოდი: N01.14.16.007.308 და მიმდებარე ტერიტორია

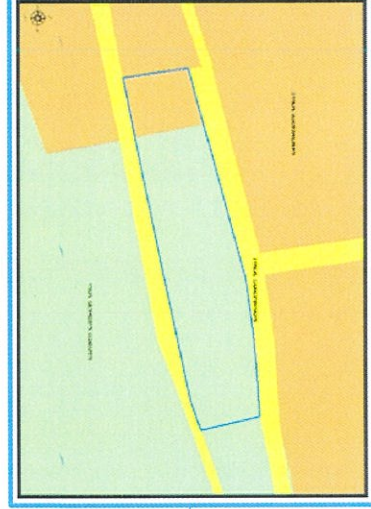
<http://maps.tbilisi.gov.ge/#/C=44.7081934-41.7403083@Z=15>

განგაძეების ნომერი: N01211121597-67 (N01211132120-67)

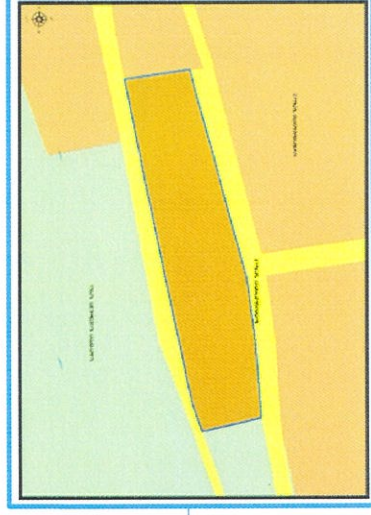
ფუნქციური ზონირება 2014-2018



არსებული ზონირება





მოთხოვნილი ზონირება



მოთხოვნის ტექსტი: სასოფლო-სამეურნეო ზონის (სოფზ) ცვლილება საცხოვრებელი ზონა-2 (სზ-2)-ით; ცვლილების საერთო ფართობი: 1191 კვ.მ. 2014-2018 წლის გენერალური გეგმის ფუნქციური ზონირების რუკით ვრცელდება საცხოვრებელი ზონა-2 (სზ-2)

ზონირების ბალანსი

არსებული ზონირება	მოთხოვნილი ზონირება
 სასოფლო-სამეურნეო ზონა (სოფზ) (1191.კვ.მ)	 საცხოვრებელი ზონა-2 (სზ-2) (1191.კვ.მ)

ქალაქ თბილისის მუნიციპალიტეტის საჯარო სამართლის იურიდიული პირის - ქალაქ თბილისის მუნიციპალიტეტის ტრანსპორტის და ურბანული განვითარების სააგენტოს კოფიცია: თანხმობა.

საკითხი 2

ფუნქციური ზონირების ცვლილების მოთხოვნა

ადგილმდებარეობა



დაინტერესებული პირი: ქალაქ თბილისის მუნიციპალიტეტის სსიპ - ქონების მართვის სააგენტო

მისამართი: ქალაქი თბილისი, ვაკეის რაიონი, ვაკეის ქუჩა N3

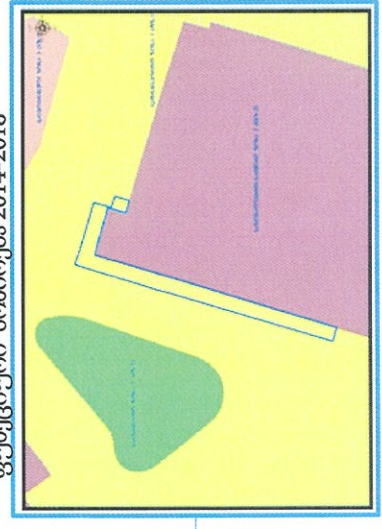
საკადასტრო კოდი: N01.18.03.011.035, N01.18.03.011.028, N01.18.03.011.015, N01.18.03.011.033, N01.18.03.011.010, N01.18.03.011.004-ის ნაწილი და მომდებარედ

მიზნობრიობა: პრივატიზების მიზნით

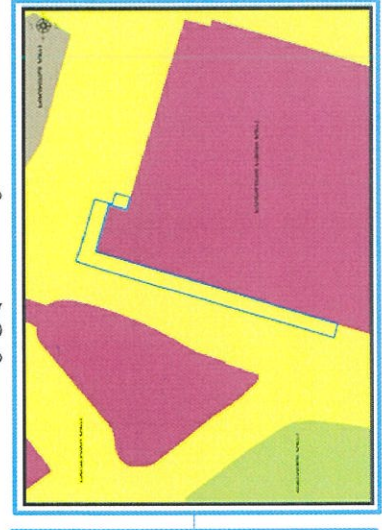
<http://maps.tbilisi.gov.ge/?orgid=1&objid=81032&lrld=10880#/C=44.8036468-41.6976778@Z=20>

განცხადების ნომერი: N01211061386-67

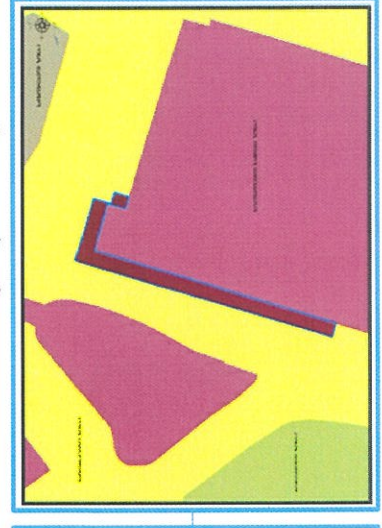
ფუნქციური ზონირება 2014-2018



არსებული ზონირება



მოთხოვნილი ზონირება



მოთხოვნის ტექსტი: სატრანსპორტო ზონა-1 (ტზ-1)-ის ცვლილება საზოგადოებრივ-საქმიანი ზონა-2 (სსზ-2)-ით; ცვლილების საერთო ფართობი: 325 კვ.მ. 2014-2018 წლის გენერალური გეგმის ფუნქციური ზონირების რეკვირ ვრცელდებოდა სატრანსპორტო ზონა-1 (ტზ-1)

ზონირების ბალანსი

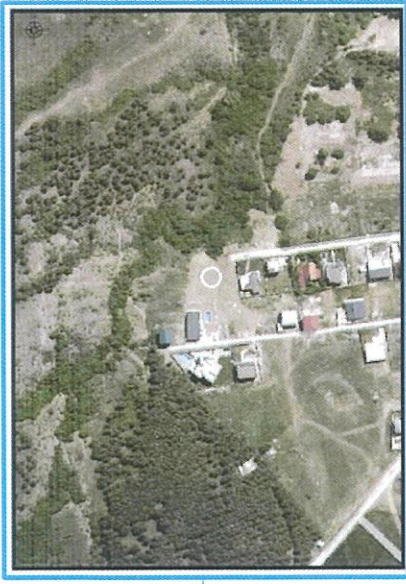
არსებული ზონირება	მოთხოვნილი ზონირება
სატრანსპორტი ზონა-1 (ტზ-1) (325.33.0)	საზოგადოებრივ-საქმიანი ზონა-2 (სსზ-2) (325.33.0)

ქალაქ თბილისის მუნიციპალიტეტის საჯარო სამართლის იურიდიული პირის - ქალაქ თბილისის მუნიციპალიტეტის ტრანსპორტისა და ურბანული განვითარების სააგენტოს პოზიციის სახელია: საზოგადოებრივი და საზოგადოებრივი ფუნქციისა და საზოგადოებრივი სივრცის შენარჩუნების პირობითი.

საკითხი 3

ფუნქციური ზონირების მოთხოვნა

ადგილმდებარეობა



დაინტერესებული პირი: სულხან სულხანოშვილი

მესაკუთრე: ანა გაგუა, ანი დვალი

მისამართი: ქალაქი თბილისი, სოფელი წავკისი

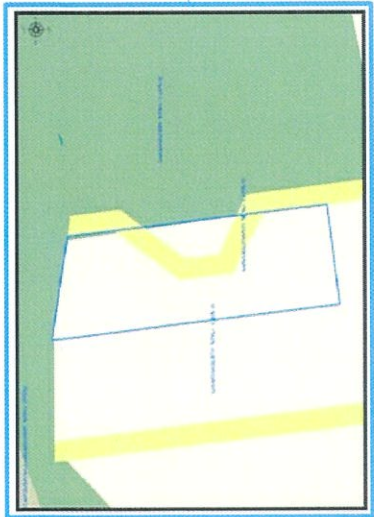
საკადასტრო კოდი: N81.02.20.076, N81.02.20.121-ის ნაწილი და მიმდებარედ

მიზნობრიობა: მიწის ნაკვეთების გაერთიანების მიზნით

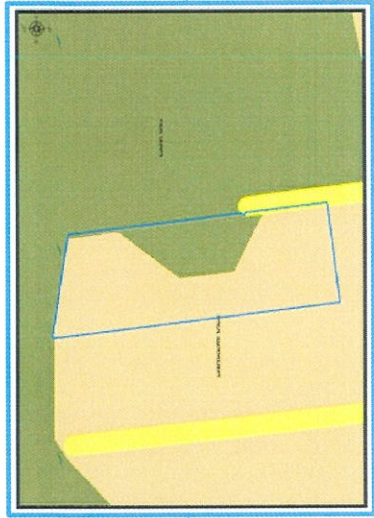
[http://maps.tbilisi.gov.ge/?org\[id\]=1&obj\[id\]=83988&|rid=10880#/C=44.7580069-41.6879010@Z=21](http://maps.tbilisi.gov.ge/?org[id]=1&obj[id]=83988&|rid=10880#/C=44.7580069-41.6879010@Z=21)

განცხადების ნომერი: N01211194545-67

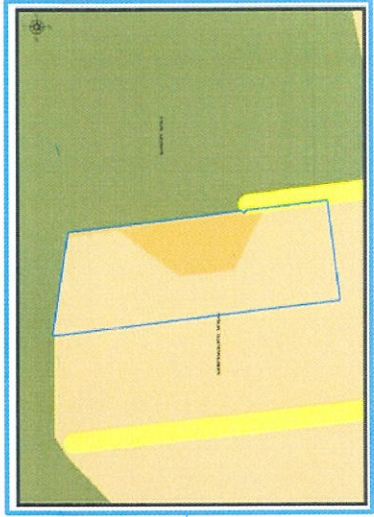
ფუნქციური ზონირება 2014-2018



არსებული ზონირება



მოთხოვნილი ზონირება



მოთხოვნის ტექსტი: სატყეო ზონის (სატყეო) ცვლილება საცხოვრებელი ზონა-1 (სზ-1)-ით ცვლილების საერთო ფართობი: 522 კვ.მ.
2014-2018 წლის გენერალური გეგმის ფუნქციური ზონირების რუკით ვრცელდებოდა საცხოვრებელი ზონა-1 (სზ-1), სარეკრეაციო ზონა-3 (რზ-3), სატრანსპორტო ზონა-1 (ტზ-1)

ზონირების ბალანსი

არსებული ზონირება	მოთხოვნილი ზონირება
<p>■ სატყეო ზონა (სატყეო) (522,კვ.მ)</p>	<p>■ საცხოვრებელი ზონა-1 (სზ-1) (522,კვ.მ)</p>

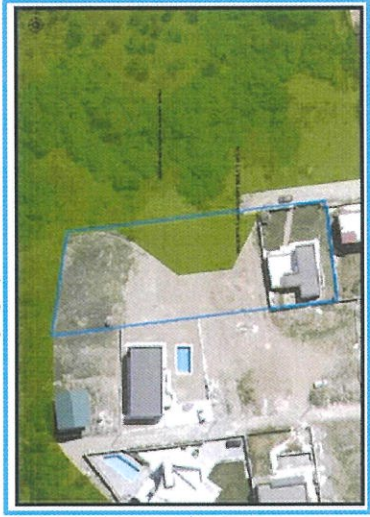
ქალაქ თბილისის მუნიციპალიტეტის მერიის გარემოს დაცვის საქალაქო სამსახურის მოზივცია: 2021 წლის 17 მაისის N01211371376 წერილით კომპეტენციის ფარგლებში თანახმაა განხორციელებს მოთხოვნილი ფუნქციური ზონის ცვლილება და თბილისის გამწვანებელი ტერიტორიების რუკით გათვალისწინებული სატყეო ზონის ფენის მოხსნა.

ქალაქ თბილისის მუნიციპალიტეტის საჯარო სამართლის იურიდიული პირის - ქალაქ თბილისის მუნიციპალიტეტის ტრანსპორტისა და ურბანული განვითარების სააგენტოს მოზივცია: თანხმობა.

ქალაქ თბილისის მუნიციპალიტეტის სსიპ - ქალაქ თბილისის მუნიციპალიტეტის ტრანსპორტისა და ურბანული განვითარების სააგენტოს ინიციატივით, საპროექტო ტერიტორიის მიმდებარედ ხორციელდება ხარვეზის სახით არსებული ძირითადი რუკით განსაზღვრული სატყეო ზონის საცხოვრებელი ზონა 1-ით (სზ-1) ცვლილება და გამწვანებელი ტერიტორიების რუკით შემოთავაზებული სატყეო ზონის ფენის მოხსნა.

გამწვანების თემატური რუკა

არსებული ზონირება

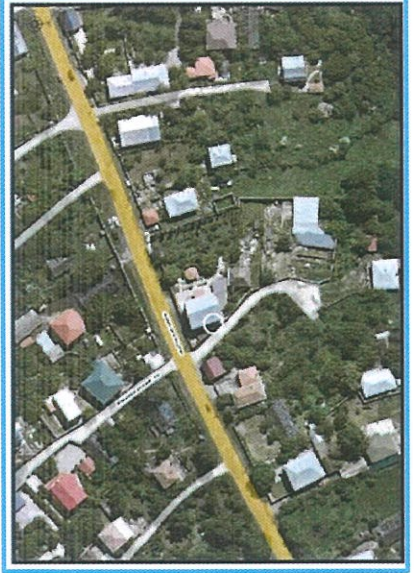


მოთხოვნილი ზონირება



ფუნქციური ზონირების ცვლილების მოთხოვნა

აღვიწმედბარეობა



დაინტერესებული პირი: ხვიჩა ფარსადანაშვილი
 მესაკუთრე: ზურაბ ფარსადანაშვილი

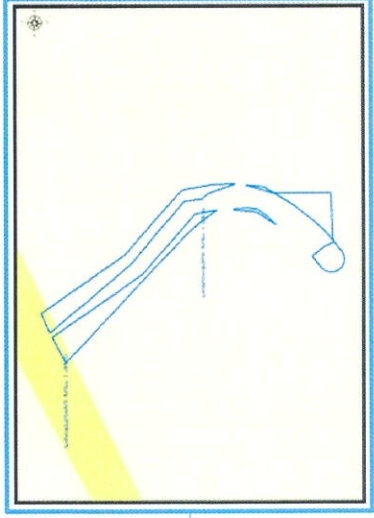
მისამართი: ქალაქი თბილისი, სოფელი ტაბახმელა, თბილისი-კოჯორის XI ჩიხი

საკადასტრო კოდი: N81.02.08.425-ისა და N81.02.08.426-ის ნაწილი და მიმდებარე ტერიტორია

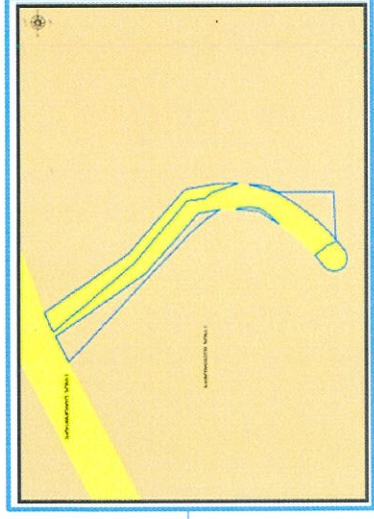
<http://maps.tbilisi.gov.ge/?orgid=1&objid=81032&irid=10880#/C=44.7540634-41.6557649@Z=20>

განცხადების ნომერი: N01211192529-67

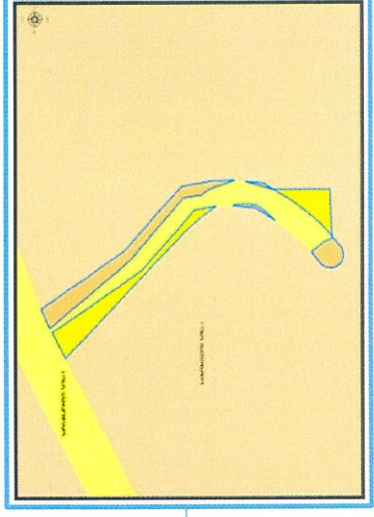
ფუნქციური ზონირება 2014-2018



არსებული ზონირება



მოთხოვნილი ზონირება







მოთხოვნის ტექსტი: საცხოვრებელი ზონა-1 (სზ-1), სატრანსპორტო ზონა-1 (ტზ-1), საცხოვრებელი ზონა-1 (სზ-1)-ით

ცვლილების საერთო ფართობი: 395 კვ.მ.

2014-2018 წლის გენერალური გეგმის ფუნქციური ზონირების რუკით ვრეგულბოდა სატრანსპორტო ზონა-1 (ტზ-1), საცხოვრებელი ზონა-1 (სზ-1)

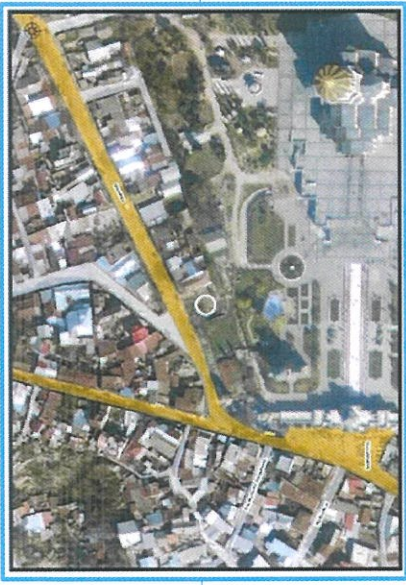
ზონირების ბაღანსი

არსებული ზონირება	მოთხოვნილი ზონირება
 სატრანსპორტო ზონა-1 (ტზ-1) (200 კვ.მ)	 საცხოვრებელი ზონა-1 (სზ-1) (200 კვ.მ)
 საცხოვრებელი ზონა-1 (სზ-1) (195 კვ.მ)	 სატრანსპორტო ზონა-1 (ტზ-1) (195 კვ.მ)

ქალაქ თბილისის მუნიციპალიტეტის საჯარო სამართლის იურიდიული პირის - ქალაქ თბილისის მუნიციპალიტეტის ტრანსპორტისა და ურბანული განვითარების სააგენტოს პოზიცია: თანხმობა.

ფუნქციური ზონირების ცვლილების მოთხოვნა

ადგილმდებარეობა



დაინტერესებული პირი: გიორგი დანელია

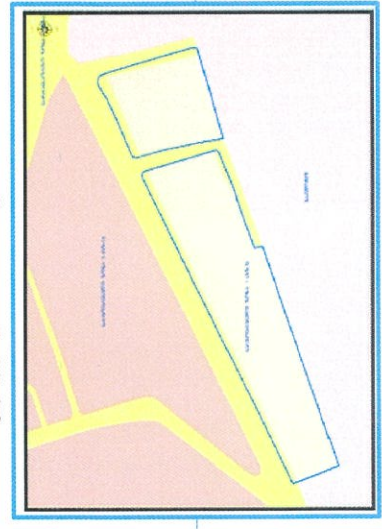
მისამართი: ქალაქი თბილისი, გუმბრის ქუჩა N7

საკადასტრო კოდი: N01.17.01.005.046-ის ნაწილი და მიმდებარე ტერიტორია

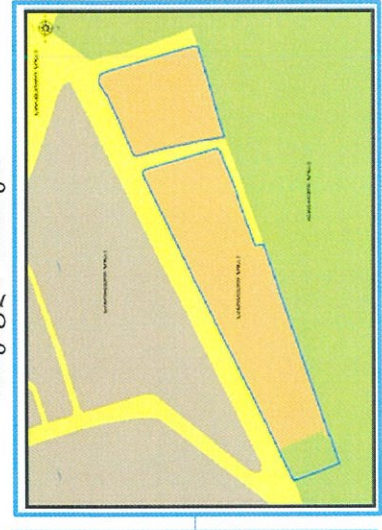
<http://maps.tbilisi.gov.ge/?orgId=1&objId=83840&Irid=10880#/C=44.7539911-41.6560251@Z=21>

განცხადების ნომერი: N01210953230-67

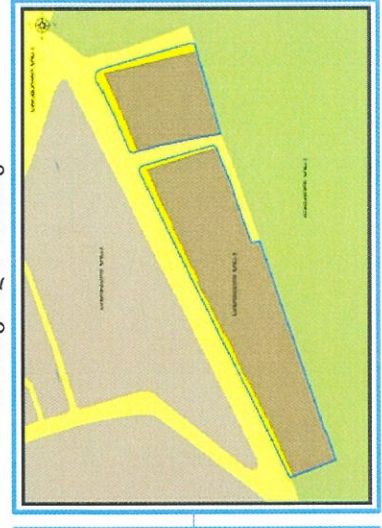
ფუნქციური ზონირება 2014-2018



არსებული ზონირება



მოთხოვნილი ზონირება







მოთხოვნის ტექსტი: სარეკრეაციო ზონა-2 (რზ-2), საცხოვრებელი ზონა-2 (სზ-2)-ის ცვლილება საცხოვრებელი ზონა-3 (სზ-3), სატრანსპორტო ზონა-1 (ტზ-1)-ით;

ცვლილების საერთო ფართობი: 6894 კვ.მ.

2014-2018 წლის გენერალური გეგმის ფუნქციური ზონირების რუკით გრძელდება საცხოვრებელი ზონა-3 (სზ-3), სატრანსპორტო ზონა-1 (ტზ-1)

ზონირების ბალანსი

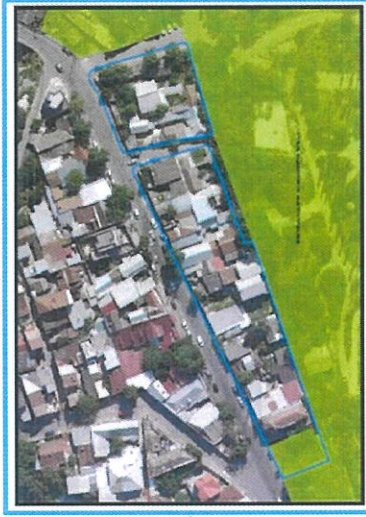
არსებული ზონირება	მოთხოვნილი ზონირება
 სარეკრეაციო ზონა-2 (რზ-2) (394,კვ.მ)	 საცხოვრებელი ზონა-3 (სზ-3) (6186,კვ.მ)
 საცხოვრებელი ზონა-2 (სზ-2) (6500,კვ.მ)	 სატრანსპორტო ზონა-1 (ტზ-1) (708,კვ.მ)

ქალაქ თბილისის მუნიციპალიტეტის მერიის გარემოს დაცვის საქალაქო სამსახურის პოზიცია: თანხმობა.

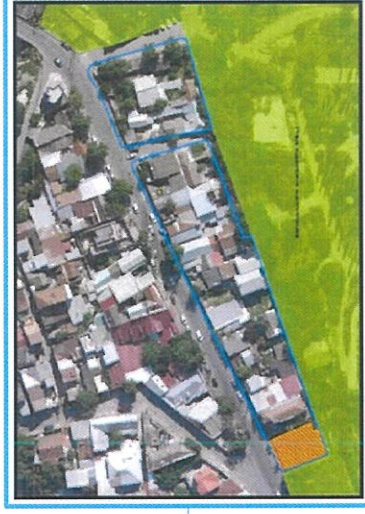
ქალაქ თბილისის მუნიციპალიტეტის საჯარო სამართლის იურიდიული პირის - ქალაქ თბილისის მუნიციპალიტეტის ტრანსპორტისა და ურბანული განვითარების სააგენტოს პოზიცია: თანხმობა

გამწვანების თემატური რუკა

არსებული ზონირება

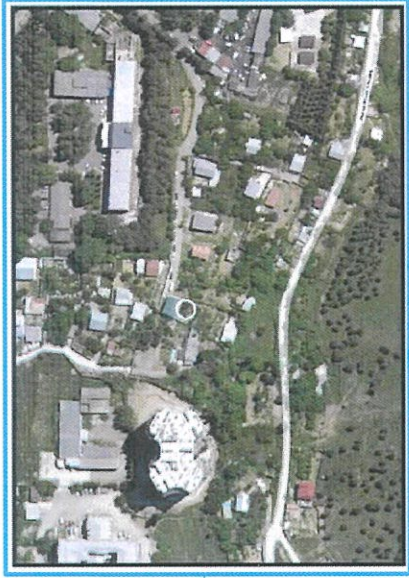


მოთხოვნილი ზონირება



გამწვანების თემატური რუკა

ადგილმდებარეობა



დაინტერესებული პირი: ბექა ქემერტელიძე

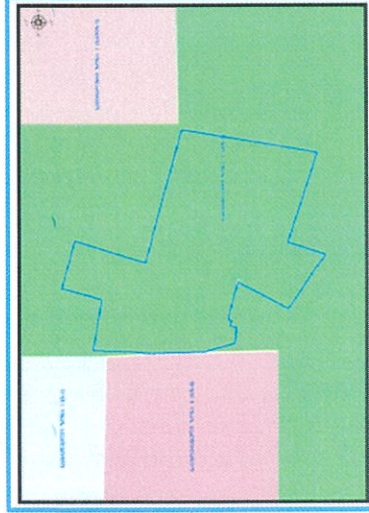
მისამართი: ქალაქი თბილისი, ანაპის 412 მსროლელი დივიზიის ქუჩა N23ა

საკადასტრო კოდი: N01.12.04.001.116 -ის ნაწილი და მომდებარე ტერიტორია

<http://maps.tbilisi.gov.ge/?orgid=1&objid=81032&lrld=10880#/C=44.8086093-41.7739196@Z=21>

განცხადების ნომერი: N01210693849-67 (N01210881536-67)

ფუნქციური ზონირება 2014-2018



არსებული ზონირება



მოთხოვნილი ზონირება



მოთხოვნის ტექსტი: გამწვანებული ტერიტორიების რუკით უზბანული გამწვანების (შიდა კვარტლური) მოხსნა. გვილიების საერთო ფართობი: 3583 კვ.მ; 2014-2018 წლის გენერალური გეგმის ფუნქციური ზონირების რუკით ვრცელდებოდა სარეკრეაციო ზონა-2 (რზ-2)

ზონირების ბალანსი

არსებული ზონირება

ურბანული განუვანება (შიდა კვარტლური) (3588კვ.მ)

სპეციალური ზონა-1 (სპეცზ-1) (3588კვ.მ)

მოთხოვნილი ზონირება

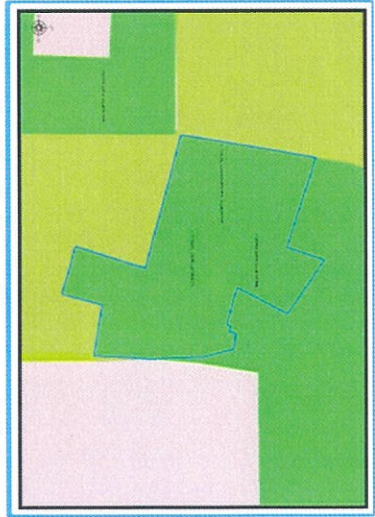
ქალაქ თბილისის მუნიციპალიტეტის მერიის გარემოს დაცვის საქალაქო სამსახურის პოზიცია: თანხმობა.

ქალაქ თბილისის მუნიციპალიტეტის საჯარო სამართლის იურიდიული პირის - ქალაქ თბილისის ტრანსპორტისა და ურბანული განვითარების სააგენტოს პოზიცია: თანხმობა.

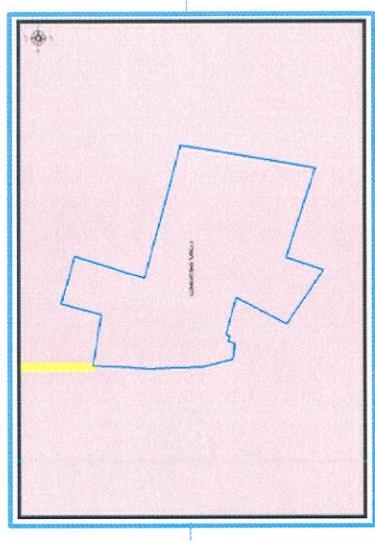
საკითხი 6

ფუნქციური ზონირების რუკა

არსებული ზონირებისა და გამწვანების ფენა



არსებული ფუნქციური ზონა რჩება უცვლელი



7 საკითხი

ფუნქციური ზონირების მოთხოვნა

ადგილმდებარეობა



დაინტერესებული პირი: ქალაქ თბილისის მუნიციპალიტეტის ტრანსპორტისა და ურბანული განვითარების სააგენტო

მისამართი: ქალაქი თბილისი, სოფელი ოქროყანა

საკადასტრო კოდი: N01.15.07.003.147 და მიმდებარე ტერიტორია

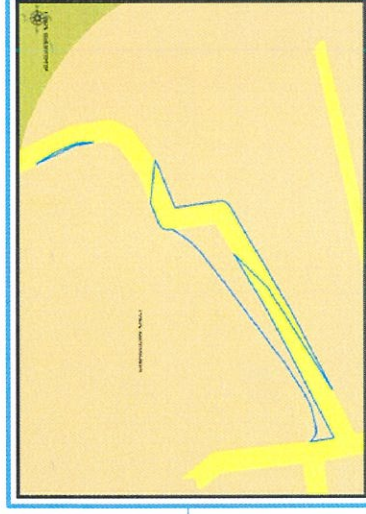
მიზნობრიობა: ფაქტობრივი მდგომარეობის ასახვა

<http://maps.tbilisi.gov.ge/?origid=1&objid=85591&lrId=10880#/C=44.7727287-41.6862893@Z=19>

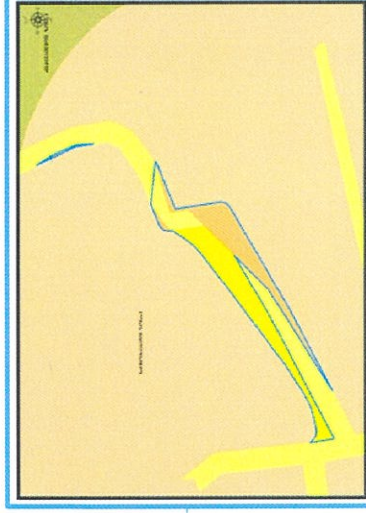
ფუნქციური ზონირება 2014-2018



არსებული ზონირება



მოთხოვნილი ზონირება







მოთხოვნის ტექსტი: საცხოვრებელი ზონა-1 (სზ-1), სატრანსპორტო ზონა-1 (ტზ-1)-ის ცვლილება საცხოვრებელი ზონა-1 (სზ-1), სატრანსპორტო ზონა-1 (ტზ-1)-ით

ცვლილების საერთო ფართობი: 619 კვ.მ.

2014-2018 წლის გენერალური გეგმის ფუნქციური ზონირების რუკით კრედიტდება საცხოვრებელი ზონა-1 (სზ-1)

ზონირების ბალანსი

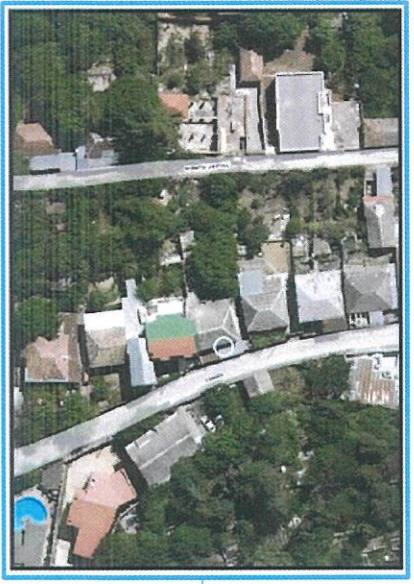
არსებული ზონირება	მოთხოვნილი ზონირება
 სატრანსპორტო ზონა-1 (ტზ-1) (279 კვ.მ)	 საცხოვრებელი ზონა-1 (სზ-1) (279 კვ.მ)
 საცხოვრებელი ზონა-1 (სზ-1) (340 კვ.მ)	 სატრანსპორტო ზონა-1 (ტზ-1) (340 კვ.მ)

ქალაქ თბილისის მუნიციპალიტეტის საჯარო სამართლის იურიდიული პირის - ქალაქ თბილისის მუნიციპალიტეტის ტრანსპორტისა და ურბანული განვითარების სააგენტოს კოზიციის თანხმობა

საკითხი 8

ფუნქციური ზონირების ცვლილების მოთხოვნა

ადგილმდებარეობა



დაინტერესებული პირი: აკაკი ზურაბიშვილი

მესაკუთრე: ტარიელ ზურაბიშვილი; ლენა ზურაბიშვილი; აკაკი ზურაბიშვილი; თორნიკე ზურაბიშვილი

მისამართი: ქალაქი თბილისი, დამა წყნეთი, საირმის ქუჩა N18

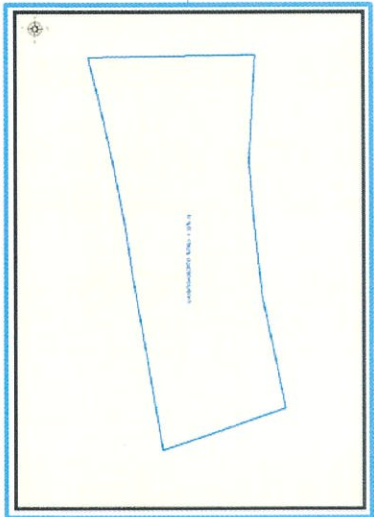
საკადასტრო კოდი: N01.20.01.112.003

მიზნობრიობა: ფაქტობრივი მდგომარეობის ასახვა

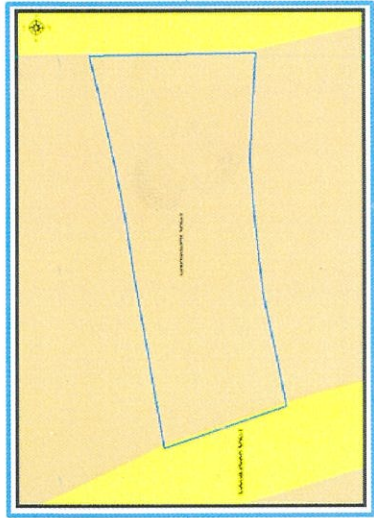
<http://maps.tbilisi.gov.ge/?orgId=1&objId=81830&Irid=10880#/C=44.7042928-41.6935382@Z=20>

განცხადების ნომერი: N01211111371-67

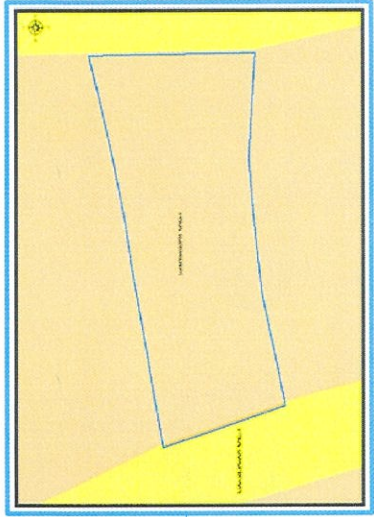
ფუნქციური ზონირება 2014-2018



არსებული ზონირება



მოთხოვნილი ზონირება



მოთხოვნის ტექსტი: სატრანსპორტო ზონა-1 (ტზ-1) ის ცვლილება საცხოვრებელი ზონა-1 (სზ-1)-ით ცვლილების საერთო ფართობი: 6 კვ.მ. 2014-2018 წლის გენერალური გეგმის ფუნქციური ზონირების რუკით ვრცელდება საცხოვრებელი ზონა-1 (სზ-1)

ზონირების ბაღანსი

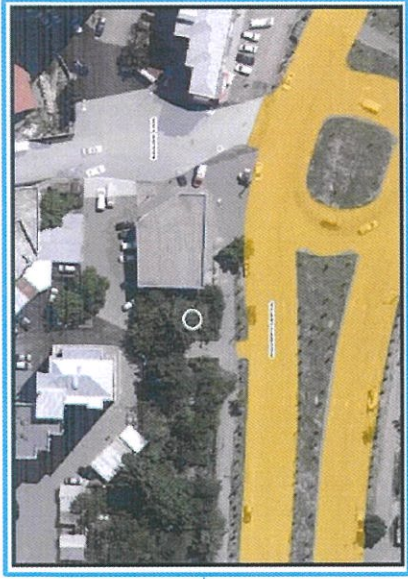
არსებული ზონირება	მოთხოვნილი ზონირება
<p>სატრანსპორტო ზონა-1 (ტზ-1) (6კვ.მ)</p>	<p>საცხოვრებელი ზონა-1 (სზ-1) (6კვ.მ)</p>

ქალაქ თბილისის მუნიციპალიტეტის საჯარო სამართლის იურიდიული პირის - ქალაქ თბილისის მუნიციპალიტეტის ტრანსპორტის და ურბანული განვითარების სააგენტოს პოზიცია : 2021 წლის 29 აპრილის N01211194281 წერილის მიხედვით აღნიშნულ მონაკვეთს ფაქტობრივად არ გააჩნია სატრანსპორტო ფუნქცია. შესაბამისად, საგზაო მოძრაობის დაგეგმვის სამსახური, თავისი კომპეტენციის ფარგლებში ფუნქციური ზონის ცვლილების წინააღმდეგი არ არის.

საკითხი 9

გამწვანების თემატური რუკა

ადგილმდებარეობა



დაინტერესებული პირი: სსიპ ქონების მართვის სააგენტო

მესაკუთრე: სსიპ ქალაქ თბილისის მუნიციპალიტეტი

მისამართი: ქალაქი თბილისი, ვარკეთილის დასახლება N3

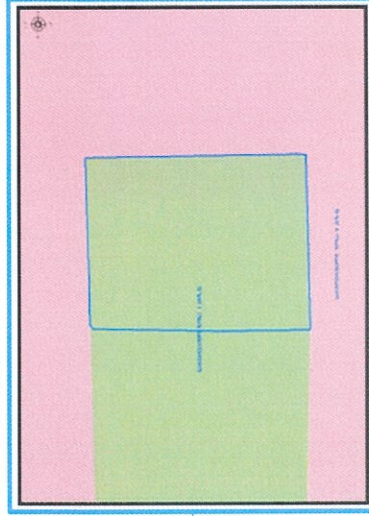
საკადასტრო კოდი: N01.19.39.002.111 და მიმდებარე ტერიტორია

მიზნობრიობა: განკარგვა

<http://maps.tbilisi.gov.ge/?orgid=1&objid=83689&lrId=10880#/C=44.8810844-41.7081566@Z=2>

განცხადების ნომერი: N01211184307-67

ფუნქციური ზონირება 2014-2018



არსებული ზონირება



მოთხოვნილი ზონირება



მოთხოვნის ტექსტი: გამწვანებული ტერიტორიების რუკით არსებული სარეკრეაციო ზონა-1 (რზ-1)-ის ცვლილება. ცვლილების საერთო ფართობი: 292 კვ.მ. 2014-2018 წლის გენერალური გეგმის ფუნქციური ზონირების რუკით ვრცელდებოდა სარეკრეაციო ზონა-1 (რზ-1)

ზონირების ბალანსი

მთხოვნილი ზონირება

არსებული ზონირება

საცხოვრებელი ზონა-6 (სზ-6) (292.33.0)

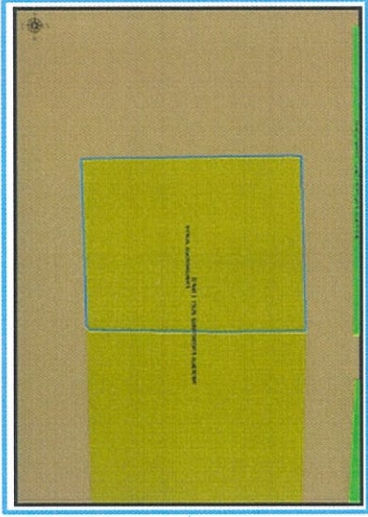
სარეკრეაციო ზონა-1 (რზ-1) (292.33.0)

ქალაქ თბილისის მუნიციპალიტეტის მერიის გარემოს დაცვის საქალაქო სამსახურის ბოზიცი: 2021 წლის 14 მაისის N 01211341262 სამსახური კომპეტენციის ფარგლებში თანახმაა წარმოადგენილ საპროექტო ტერიტორიებზე განხორციელდეს გამწვანებული ტერიტორიების თემატური რუკით განსაზღვრული რზ-1-ის ფენის მოხსნა.

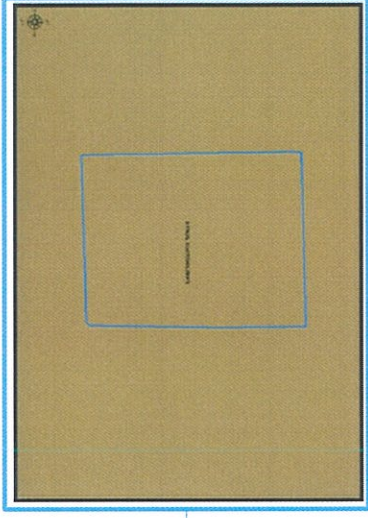
ქალაქ თბილისის მუნიციპალიტეტის საჯარო სამართლის იურიდიული პირის - ქალაქ თბილისის მუნიციპალიტეტის ტრანსპორტისა და ურბანული განვითარების სააგენტოს ბოზიცი: თანხმობა.

ფუნქციური ზონირების რუკა

არსებული ზონირებისა და გამწვანების ფენა



არსებული ფუნქციური ზონა რეზა უცვლელი



ფუნქციური ზონირების ცვლილების მოთხოვნა საკითხი 10

ადგილმდებარეობა



დანიშტერეგული პირი: ქალაქ თბილისის მუნიციპალიტეტის სსიპ - ქონების მართვის სააგენტო

მისამართი: ქალაქი თბილისი, ზურგოვანი, ნუკრი გერგედავას ქუჩა N 2ა-ს მიმდებარედ

საკადასტრო კოდი: N01.72.14.005.446 და მიმდებარე ტერიტორია

მიზნობრიობა: ფაქტობრივი მდგომარეობის ასახვა

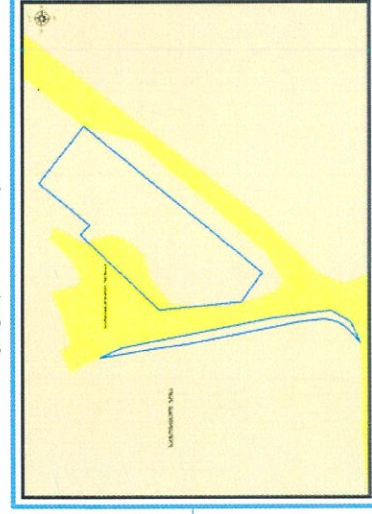
<http://maps.tbilisi.gov.ge/?orgid=1&objid=83672&|rid=10880#/C=44.7542302-41.7994832@Z=21>

განცხადების ნომერი: N01211184232-67

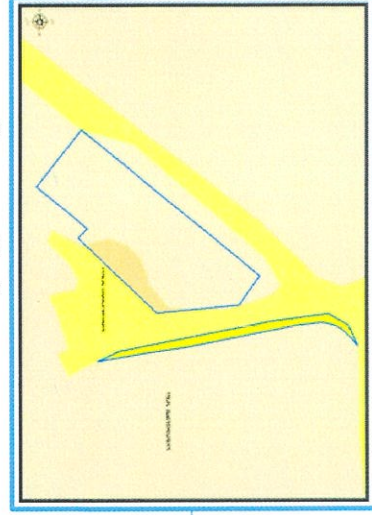
ფუნქციური ზონირება 2014-2018



არსებული ზონირება







მოთხოვნილი ზონირება



მოთხოვნის ტექსტი: საცხოვრებელი ზონა (სზ), სატრანსპორტო ზონა-1 (ტზ-1)-ის ცვლილება სატრანსპორტო ზონა-1 (ტზ-1), საცხოვრებელი ზონით (სზ) ცვლილების საერთო ფართობი: 128 კვ.მ.

2014-2018 წლის გენერალური გეგმის ფუნქციური ზონირების რუკით კრედიტდება სატრანსპორტო ზონა-1 (ტზ-1), საცხოვრებელი ზონა (სზ)

ზონირების ბალანსი

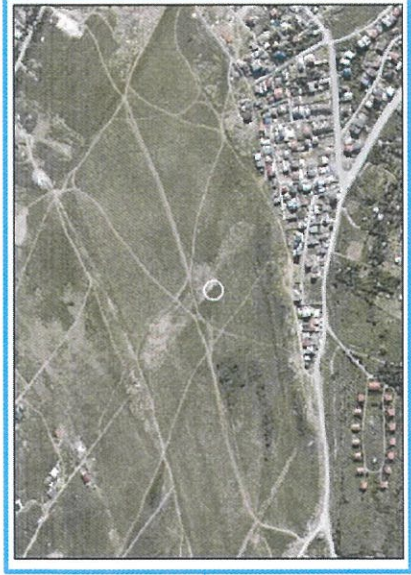
არსებული ზონირება	მოთხოვნილი ზონირება
<p>სატრანსპორტო ზონა-1 (ტზ-1) (63,33,მ) </p> <p>საცხოვრებელი ზონა (სზ) (63,33,მ) </p>	<p>საცხოვრებელი ზონა (სზ) (65,33,მ) </p> <p>სატრანსპორტო ზონა-1 (ტზ-1) (63,33,მ) </p>

ქალაქ თბილისის მუნიციპალიტეტის საჯარო სამართლის იურიდიული პირის - ქალაქ თბილისის მუნიციპალიტეტის ტრანსპორტის და ურბანული განვითარების სააგენტოს პოზიცია: 2021 წლის 16 მაისის N01211363 წერილის მიხედვით, ზემოაღნიშნული საკადასტრო ერთეულზე გავრცელებული სატრანსპორტო ზონა 1-ის (ტზ-1) გაუქმება არ წარმოადგენს არსებით ცვლილებას, რომელმაც სამომავლოდ სატრანსპორტო ინფრასტრუქტურის განვითარების პროცესში შესაძლოა წარმოქმნას დაბრკოლება. შესაბამისად, საგზაო მოძრაობის დაგეგმვის სამსახური თავისი კომპეტენციის ფარგლებში მოთხოვნილ მონაკვეთზე ფუნქციური ცვლილებების წინააღმდეგი არ არის.

ასევე, ზემოაღნიშნული სამსახური საკადასტრო ერთეულის მიმდებარედ (დასავლეთით) არსებულ ფაქტობრივ გზაზე მიზანშეწონილად მიიჩნევს სატრანსპორტო ზონა 1-ის (ტზ-1) გავრცელებას.

ფუნქციური ზონირების ცვლილების მოთხოვნა

ადგილმდებარეობა



დაინტერესებული პირი: მადონა მჭედლიძე

მისამართი: ქალაქი თბილისი, სოფელი თხინვალა

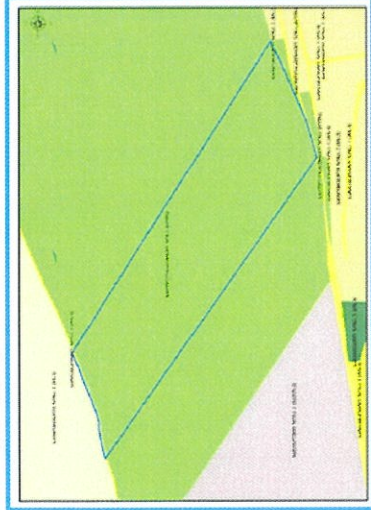
საკადასტრო კოდი: N72.16.15.546, N72.16.23.856, N72.16.23.981, N72.16.23.982, N72.16.23.857, N72.16.23.219 და მიმდებარე ტერიტორია

მიზნობრიობა: საცხოვრებელი კომპლექსის განაშენიანების რეგულირების გეგმის შესაბამისად ფუნქციური ზონის ცვლილება

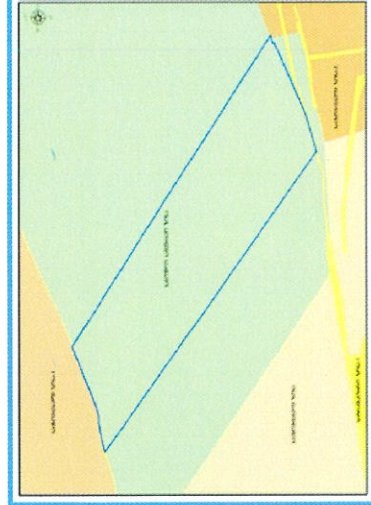
<http://maps.tbilisi.gov.ge/?orgid=1&objid=81032&irid=10880#/C=44.7128749-41.7409159@Z=18>

განცხადების ნომერი: N0121106343-67 (სამსახურებრივი ბარათი: N16-012112168)

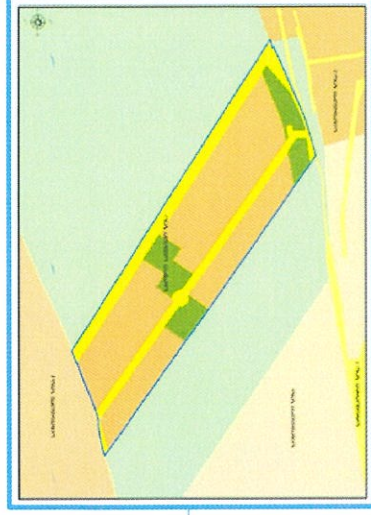
ფუნქციური ზონირება 2014-2018



არსებული ზონირება



მოთხოვნილი ზონირება



მოთხოვნის ტექსტი: დამტკიცებული განაშენიანების რეგულირების გეგმის შესაბამისად ფუნქციური ზონის ცვლილება; ცვლილების საერთო ფართობი: 56792 კვ.მ. 2014-2018 წლის გენერალური გეგმის ფუნქციური ზონირების რუკით კრცვლდებოდა სასოფლო-სამეურნეო ზონა (სოფზ), სატრანსპორტო ზონა-1 (ტზ-1)

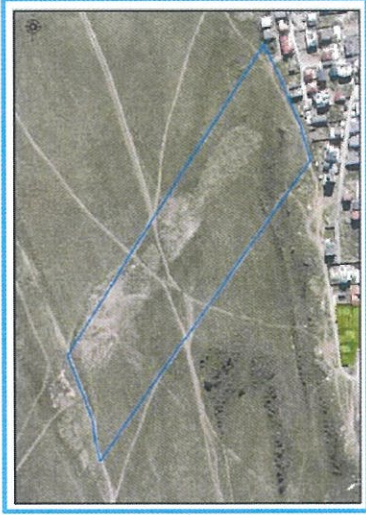
ზონირების ბალანსი

არსებული ზონირება	მთხოვნილი ზონირება
<ul style="list-style-type: none">  სასოფლო-სამეურნეო ზონა (სოფზ) (56781 კვ.მ)  საცხოვრებელი ზონა-2 (სზ-2) (2,33 მ)  საცხოვრებელი ზონა-1 (სზ-1) (9 კვ.მ) 	<ul style="list-style-type: none">  საცხოვრებელი ზონა-1 (სზ-1) (37556 კვ.მ)  სატრანსპორტო ზონა-1 (სზ-1) (12168 კვ.მ)  სარეკრეაციო ზონა-2 (სზ-2) (7068 კვ.მ)

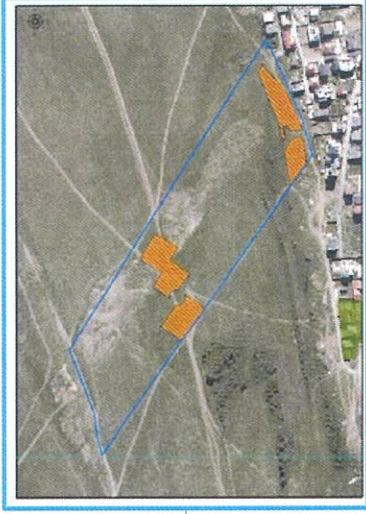
ქალაქ თბილისის მუნიციპალიტეტის საჯარო სამართლის იურიდიული პირის - ქალაქ თბილისის მუნიციპალიტეტის ტრანსპორტის და ურბანული განვითარების სააგენტოს პოზიცია: თანხმობა.

ქალაქ თბილისის მუნიციპალიტეტის სსიპ - ქალაქ თბილისის მუნიციპალიტეტის ტრანსპორტისა და ურბანული განვითარების სააგენტოს ინიციატივით, განაშენიანების რეგულიორების გეგმის არეალს მიღმა ხორციელდება ასევე, სასოფლო-სამეურნეო ზონის (სოფზ) სატრანსპორტო ზონა 1-ით (ტზ-1) და საცხოვრებელი ზონა 1-ით (სზ-1) ცვლილება.

არსებული ზონირება

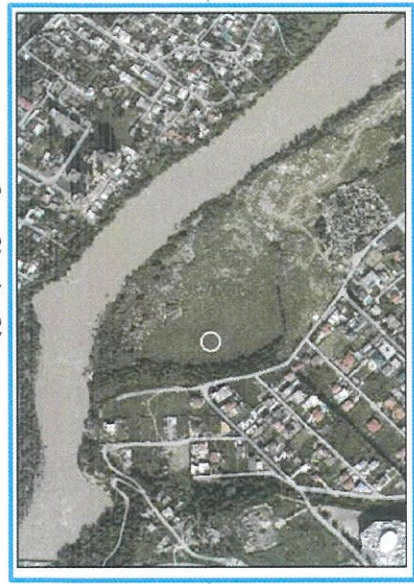


მოთხოვნილი ზონირება



ფუნქციური ზონირების ცვლილების მოთხოვნა

ადგილმდებარეობა



დაინტერესებული პირი: ნიკოლოზ გოგუშვილი

მესაკუთრეები: პატა ჩხეიძე და შპს "სვის რეალ ესტეიტ-გეორგია"

მისამართი: ქალაქი თბილისი, დიდძის სასწავლო საცდელი მეურნეობის ტერიტორია

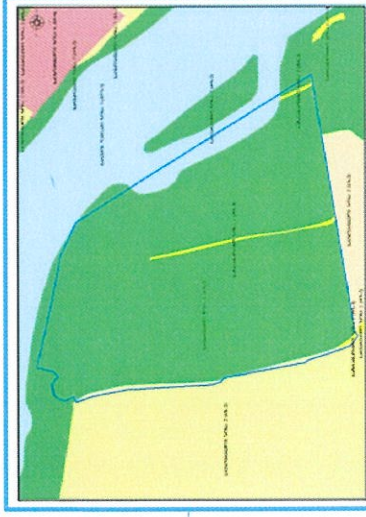
საკადასტრო კოდი : N01.72.14.008.244, 01.72.14.008.245, 01.72.14.008.295 და მიმდებარე ტერიტორია

მიზნობრიობა: მრავალფუნქციური საცხოვრებელი კომპლექსის განაშენიანების რეგულირების გეგმის შესაბამისად

<http://maps.tbilisi.gov.ge/?orgid=1&objid=84412&Irid=10880#/C=44.7768316-41.8209025@Z=18>

განცხადების ნომერი : N 01211262-67

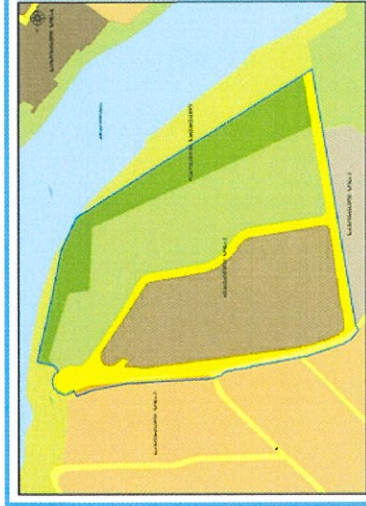
ფუნქციური ზონირება 2014-2018



არსებული ზონირება



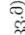
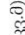






მოთხოვნილი ზონირება



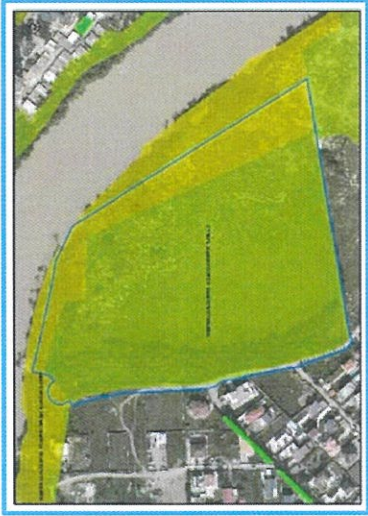
მოთხოვნის ტექსტი: დამტკიცებული განაშენიანების რეგულირების გეგმის შესაბამისად ფუნქციური ზონის ცვლილება; ცვლილების საერთო ფართობი: 56966 კვ.მ. 2014-2018 წლის გენერალური გეგმის ფუნქციური ზონირების რუკით ვრცელდებოდა საცხოვრებელი ზონა-2 (სუ-2), სატრანსპორტო ზონა-1 (ტხ-1), გარემოს დამცავი ზონა-3 (გდზ-3)

ზონირების ბალანსი

არსებული ზონირება	მოთხოვნილი ზონირება
 სარეგულირებელი ზონა-2 (სზ-2) (39723 კვ.მ)	 საცხოვრებელი ზონა-3 (სზ-3) (29996 კვ.მ)
 ლანდშაფტურ-სარეგულირებელი ზონა (ლსზ) (16442 კვ.მ)	 საცხოვრებელი ზონა-2 (სზ-2) (680 კვ.მ)
 სატრანსპორტო ზონა-1 (სზ-1) (680 კვ.მ)	 სარეგულირებელი ზონა-2 (სზ-2) (15409 კვ.მ)
 საცხოვრებელი ზონა-2 (სზ-2) (121 კვ.მ)	 სატრანსპორტო ზონა-1 (სზ-1) (10881 კვ.მ)

ქალაქ თბილისის მუნიციპალიტეტის საჯარო სამართლის იურიდიული პირის - ქალაქ თბილისის მუნიციპალიტეტის ტრანსპორტისა და ურბანული განვითარების სააგენტოს პრეზიდიუმი : თანხმობა

არსებული ზონირება



მოთხოვნილი ზონირება



ფუნქციური ზონირების ცვლილების მოთხოვნა

ადგილმდებარეობა



დაინტერესებული პირი: ავთანდილ მხარობლიძე

მესაკუთრე: შპს "კრისტალ ბილდინგი"

მისამართი: ქალაქი თბილისი, ბოჭორმის ქუჩა N 23

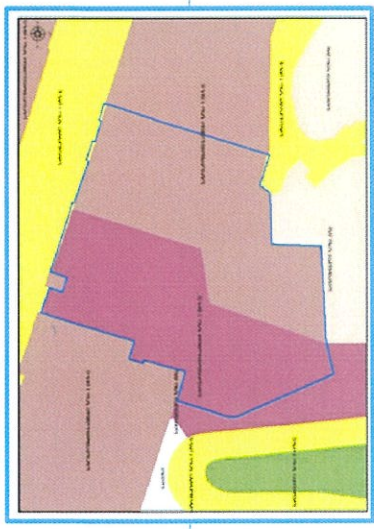
საკადასტრო კოდები : N01.17.13.045.100, 01.17.13.045.099, 01.17.13.045.038 და მიმდებარედ

მიზნობრიობა: მრავალფუნქციური კომპლექსის განაშენიანების რეგულირების გეგმა

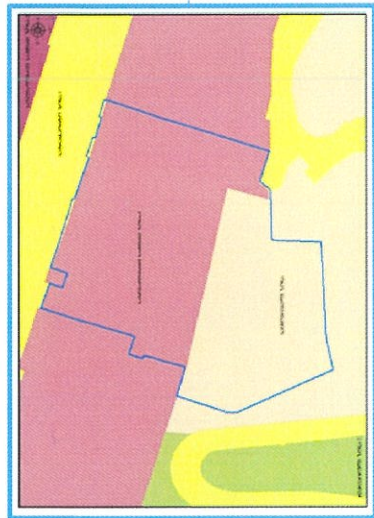
<http://maps.tbilisi.gov.ge/?orgid=1&objid=80660&lrId=10900#/C=44.8289170-41.6847569@Z=18>

განცხადების ნომერი : N 01211042926-67 (16-01211261084)

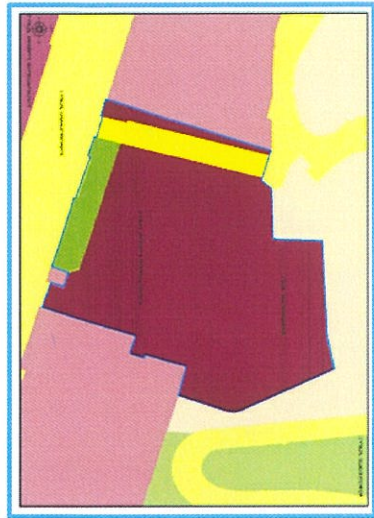
ფუნქციური ზონირება 2014-2018



არსებული ზონირება



მოთხოვნილი ზონირება



მოთხოვნის ტექსტი: დამტკიცებული განაშენიანების რეგულირების გეგმის შესაბამისად ფუნქციური ზონის ცვლილება; ცვლილების საერთო ფართობი: 8313 კვ.მ.
 2014-2018 წლის გენერალური გეგმის ფუნქციური ზონირების რუკით ვრცელდებოდა საზოგადოებრივ-საქმიანი ზონა-2 (სსზ-2), სატრანსპორტო ზონა-1 (ტზ-1), საზოგადოებრივ-საქმიანი ზონა-1 (სსზ-1)

ზონირების ბალანსი

საკითხი 13

არსებული ზონირება	მთხოვნილი ზონირება
<p>საზოგადოებრივ-საქმიანი ზონა-1 (სსზ-1) (4995 კვ.მ)</p> <p>საცხოვრებელი ზონა (სზ) (3284 კვ.მ)</p> <p>სატრანსპორტო ზონა-1 (სზ-1) (34 კვ.მ)</p>	<p>საზოგადოებრივ-საქმიანი ზონა-2 (სსზ-2) (7199 კვ.მ)</p> <p>სარეკრეაციო ზონა-2 (სზ-2) (528 კვ.მ)</p> <p>სატრანსპორტო ზონა-1 (სზ-1) (586 კვ.მ)</p>

ქალაქ თბილისის მუნიციპალიტეტის საჯარო სამართლის იურიდიული პირის - ქალაქ თბილისის მუნიციპალიტეტის ტრანსპორტისა და ურბანული განვითარების სააგენტოს პოზიცია : თანხმობა

არსებული ზონირება



მოთხოვნილი ზონირება



ფუნქციური ზონირების ცვლილებების მოთხოვნა

ადგილმდებარეობა



დაინტერესებული პირი: მიხეილ ლუცვა

დამკვეთი: მერი ჯაფარიძე; ნაზი ლიპარტელიანი

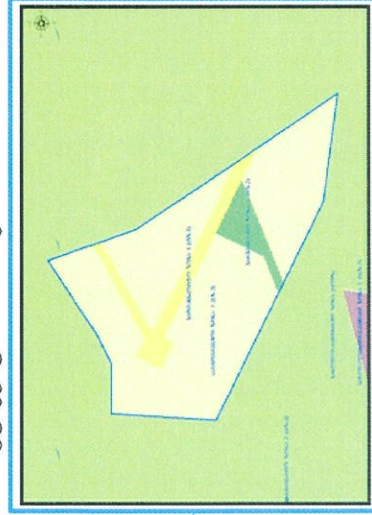
მისამართი: ქლაქი თბილისი, სოფელი წავეცხი

მოზიზონი: ინდივიდუალური ერთბინიანი ან ორბინიანი საცხოვრებელი სახლების განაშენიანების რეგულირების გეგმის შესაბამისად

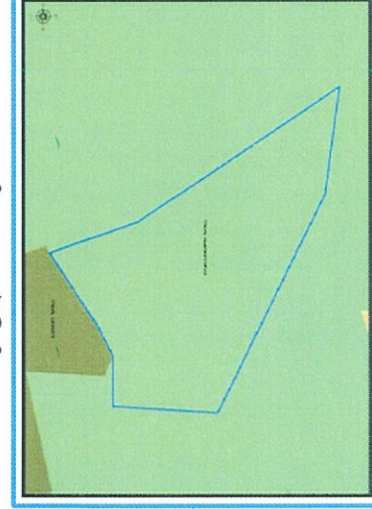
<http://maps.tbilisi.gov.ge/?orgid=1&objid=60769&Irid=10900#/C=44.7556052-41.6790691@Z=22>

განცხადების ნომერი : N01203492874-67 (16-0121120127)

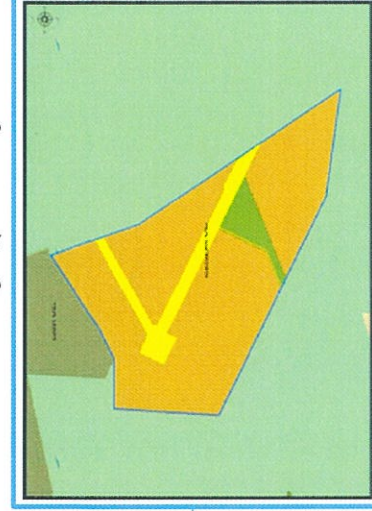
ფუნქციური ზონირება 2014-2018



არსებული ზონირება



მოთხოვნილი ზონირება



მოთხოვნის ტექსტი: დამტკიცებული განაშენიანების რეგულირების გეგმის შესაბამისად ფუნქციური ზონის ცვლილება; ცვლილების საერთო ფართობი: 20000 კვ.მ.
 2014-2018 წლის გენერალური გეგმის ფუნქციური ზონირების რუკით ვრცელდებოდა საცხოვრებელი ზონა (სზ-2), სატრანსპორტო ზონა-1 (ტზ-1), სარეკრეაციო ზონა-2 (რზ-2)

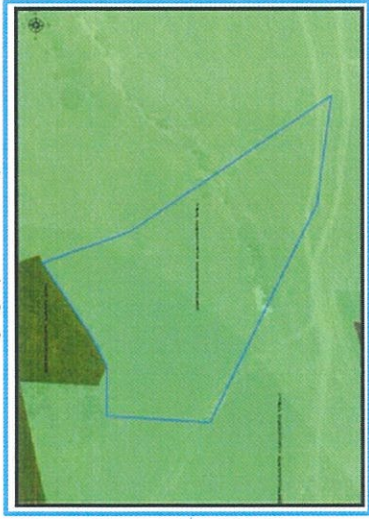
ზონირების ბალანსი

არსებული ზონირება	მოთხოვნილი ზონირება
<p>სარეკრეაციო ზონა (სზ) (20000 კვ.მ)</p> 	<p>საცხოვრებელი ზონა-2 (სზ-2) (17120 კვ.მ)</p>  <p>სატრანსპორტო ზონა-1 (სზ-1) (1891 კვ.მ)</p>  <p>სარეკრეაციო ზონა-2 (რზ-2) (989 კვ.მ)</p> 

ქალაქ თბილისის მუნიციპალიტეტის საჯარო სამართლის იურიდიული პირის - ქალაქ თბილისის მუნიციპალიტეტის ტრანსპორტისა და ურბანული განვითარების სააგენტოს პოზიცია : თანხმობა

გამწვანების თემატური რუკა

არსებული ზონირება



მოთხოვნილი ზონირება

