

ქალაქ თბილისის მუნიციპალიტეტის საკრებულო

განკარგულება №

--მარტი 2019 წელი

ქალაქ თბილისში, სამგორის რაიონში, ნავთლუღის II დასახლების III ქუჩისთვის, IV ქუჩის მონაკვეთისთვის და მასთან არსებული სამი შესახვევისთვის ფილოლოგის, აკადემიკოს ელენე მეტრეველის სახელის მინიჭების შესახებ

1. საქართველოს ორგანული კანონის “ადგილობრივი თვითმმართველობის კოდექსი” 61-ე მუხლის მე-2 პუნქტისა და 68-ე მუხლის პირველი პუნქტის „გ“ ქვეპუნქტის, „მუნიციპალიტეტის ადმინისტრაციულ საზღვრებში მდებარე გეოგრაფიული ობიექტების სახელდების წესის დამტკიცების შესახებ“, საქართველოს მთავრობის 2015 წლის 1 ივნისის №239 დადგენილებისა და „ქალაქ თბილისის მუნიციპალიტეტის ადმინისტრაციულ საზღვრებში მდებარე გეოგრაფიული ობიექტების სახელდების წესის დამტკიცების შესახებ“, ქალაქ თბილისის მუნიციპალიტეტის საკრებულოს 2015 წლის 16 ივნისის №14-59 დადგენილების თანახმად, ქალაქ თბილისის მუნიციპალიტეტის საკრებულომ დაადგინა:

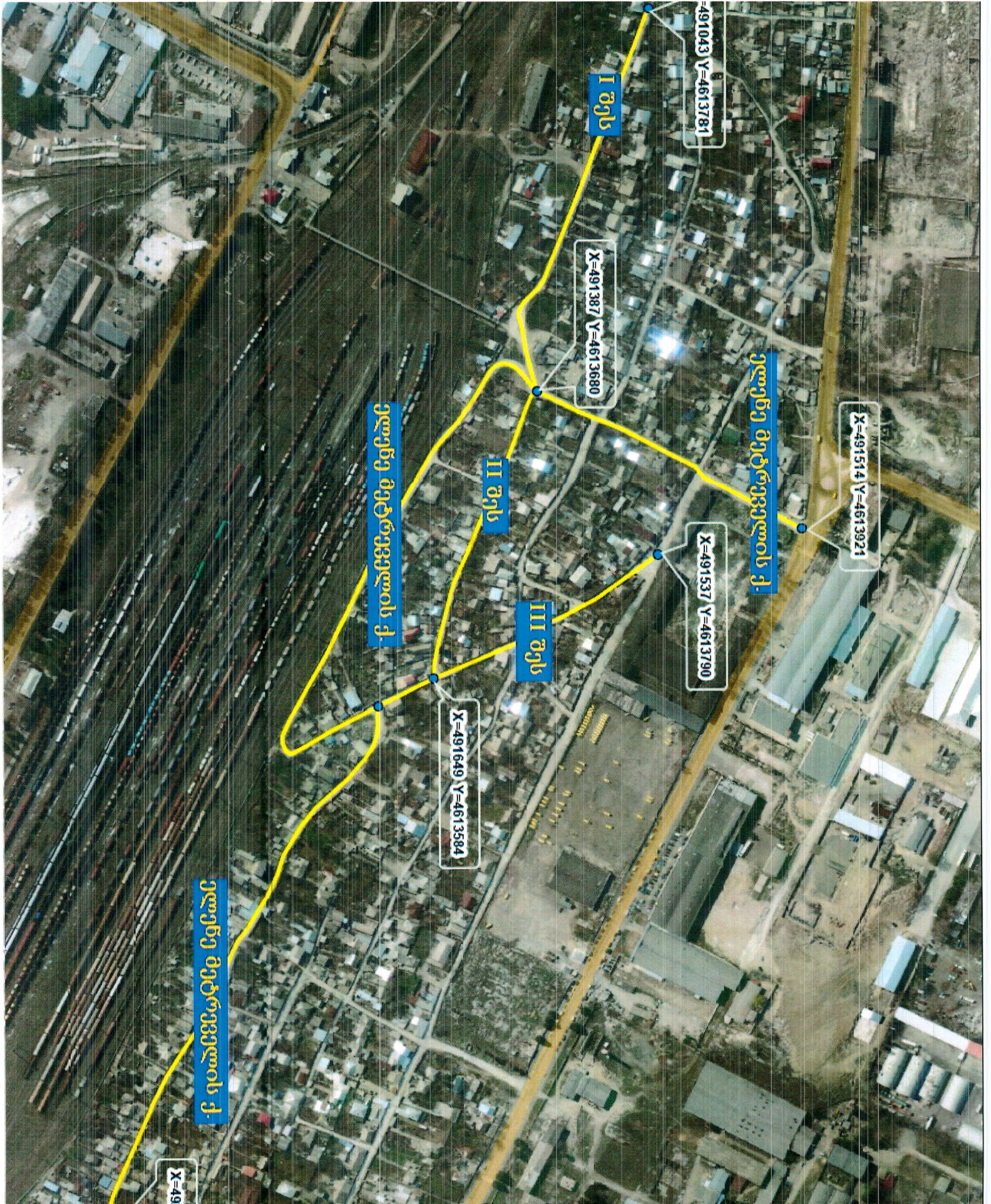
ა) სამგორის რაიონში, ნავთლუღის II დასახლების III ქუჩას, IV ქუჩის მონაკვეთს და მასთან არსებულ სამ შესახვევს მიენიჭოს ფილოლოგის, აკადემიკოს ელენე მეტრეველი ქუჩის სახელი, თანდართული რუკის თანახმად.

ბ) ქალაქ თბილისის მუნიციპალიტეტის მერიაში, ოთხი თვის ვადაში, უზრუნველყოს ამ განკარგულების შესასრულებლად საჭირო ღონისძიებების განხორციელება.

2. განკარგულება, ერთი თვის ვადაში, შეიძლება გასაჩივრდეს თბილისის საქალაქო სასამართლოს ადმინისტრაციულ საქმეთა კოლეგიაში (მისამართი: ქ. თბილისი, დავით აღმაშენებლის ხეივანი, მე-12 კმ., №6).

საკრებულოს თავმჯდომარე

გიორგი ტყემალაძე



X=491023 Y=4613781

I შეს

X=491387 Y=4613680

X=491514 Y=4613921

ქაუნუნი მებრუნელების ქ.

X=491537 Y=4613790

II შეს

ქაუნუნი მებრუნელების ქ.

III შეს

X=491649 Y=4613584

ქაუნუნი მებრუნელების ქ.

X=492118



ელენე (ელო) მეტრეველი

(1917-2003)

ფილოლოგი, მეცნიერი, ლიტერატურათმცოდნე.

დაიბადა 1917 წელს ზესტაფონში. დაბადებიდან 2 წლის შემდეგ ოჯახი თბილისში გადმოვიდა საცხოვრებლად. ელენე მეტრეველმა 1940 წელს დაამთავრა თბილისის სახელმწიფო უნივერსიტეტის ფილოლოგიის ფაკულტეტი. 1944-1948 წლებში მუშაობდა გორის პედაგოგიურ ინსტიტუტში, 1946-1958 წლებში საქართველოს სახელმწიფო მუზეუმის ხელნაწერთა განყოფილებაში, ხოლო 1948-1952 წლებში — თბილისის პედაგოგიურ ინსტიტუტში.

1958-1968 წლებში მუშაობდა კორნელი კეკელიძის სახელობის ხელნაწერთა ინსტიტუტში (დღევანდელი ხელნაწერთა ეროვნული ცენტრი) არქეოგრაფიული განყოფილების ხელმძღვანელად. 1968-1988 წლებში იყო ამავე ინსტიტუტის დირექტორი. 1958 წლიდან არის ფილოლოგიის მეცნიერებათა დოქტორი, 1970 წლიდან — პროფესორი. 1983 წლიდან იყო საქართველოს მეცნიერებათა აკადემიის აკადემიკოსი და თიუბინგენის უნივერსიტეტის საპატიო დოქტორი.

ელენე მეტრეველი იკვლევდა სამწიგნობრო კერების ისტორიას, ავტორია მრავალი სამეცნიერო სტატიისა და ფუნდამენტური ნაშრომისა იერუსალიმის ქართველთა კოლონიისა და ათონის მთის მონასტრის შესახებ.

ქართული სასულიერო მწერლობის დარგებიდან განსაკუთრებული ინტერესით იკვლევდა ადრეიზნანტიური პერიოდის ორიგინალურ ჰიმნოგრაფიას. ამ კვლევის შედეგია მისი „ძლისპირნი და ღმრთისმშობლისანი“ და „უძველესი იადგარი“. „უძველესმა იადგარმა“ 1994 წელს საქართველოს სახელმწიფო პრემია დაიმსახურა.

ხელმძღვანელობდა ხელნაწერთა ინსტიტუტის მეცნიერებათა ჯგუფს, რომელიც ლუვენის უნივერსიტეტთან ერთად მუშაობდა გრიგოლ ნაზიანზელის თხზულებათა ქართული თარგმანების გამოცემაზე. დიდი ღვაწლი მიუძღვის ხელნაწერთა აღწერილობების გამოცემაში. ნაშრომები იბეჭდებოდა არა მხოლოდ საქართველოში, არამედ მსოფლიოს ცნობილ სამეცნიერო ცენტრებში.

გარდაიცვალა 2003 წელს.



საქართველოს იუსტიციის სამინისტრო
საჯარო რეესტრის ეროვნული სააგენტო



KA011714249901018

მისამართი: თბილისი 0114 სანაპიროს ქ. #2; www.napr.gov.ge;
ცხელი ხაზი: 2 405 405; 08 009 009 09

270049

21 / ივნისი / 2018 წ.

ქალაქ თბილისის მუნიციპალიტეტის
საკრებულოს თავმჯდომარეს
ბატონ გიორგი ტყემალაძეს

ასლი: ეთერ გოგინაშვილს

ბატონო გიორგი,

2018 წლის 25 მაისს საჯარო რეესტრის ეროვნულ სააგენტოში შემოსულია მოქალაქე ეთერ გოგინაშვილის განცხადება, რომლითაც მოთხოვნილია მის საკუთრებაში არსებულ უძრავ ნივთზე (საკადასტრო კოდი: 01.19.22.023.027; მისამართით: ქალაქი თბილისი, ნავთლუღის II დასახლება, IV ქუჩა, N 65გ) მისამართის დაზუსტების რეგისტრაცია.

გაცნობებთ, რომ საჯარო რეესტრის ეროვნული სააგენტო, ჩვენს მიერ წერილზე თანდართულ სიტუაციურ ნახაზზე მითითებულ ქუჩებზე გეგმავს სისტემური ნუმერაციის განხორციელებას, თუმცა სააგენტოში დაცული მონაცემების მიხედვით, ნავთლუღის II დასახლების IV ქუჩა ფიქსირდება რამდენიმე გეოგრაფიულ ობიექტზე, რის გამოც ვერ ხერხდება ნუმერაციის განხორციელება მოქმედი კანონმდებლობით განსაზღვრული ნომრის მინიჭების წესისა და ძირითადი პრინციპების დაცვით.

გთხოვთ, თქვენი კომპეტენციის ფარგლებში, „ადგილობრივი თვითმმართველობის კოდექსის“ საქართველოს ორგანული კანონის 24-ე მუხლის 1-ლი პუნქტის „ა.ე.“ ქვეპუნქტის საფუძველზე, უზრუნველყოთ სიტუაციურ ნახაზზე მითითებული ქუჩების სახელდება საჭიროების შესაბამისად, რათა საჯარო რეესტრის ეროვნულმა სააგენტომ შეძლოს აღნიშნულ ქუჩებზე ნუმერაციის მოწესრიგება.

დანართი: 1 გვერდი.

პატივისცემით,

სამისამართო სამსახურის უფროსის
მოვალეობის შემსრულებელი

გიორგი ტაბატაძე



ქალაქ თბილისის მუნიციპალიტეტის საკრებულო



წერილის ნომერი: 03-031817617
თარიღი: 25/06/2018

ადრესატი: ქალაქ თბილისის მუნიციპალიტეტის მერია
მისამართი: შარტავას ქ. 7ა

ურბანული განვითარების საქალაქო სამსახურის უფროსს
ქალბატონ რუსუდან მირზიკაშვილს

გაცნობებთ, რომ სახელდებისა და სიმბოლიკის კომისიაში მიმდინარეობს ადმინისტრაციული საქმისწარმოების პროცესი სამისამართო სამსახურის უფროსის მოვალეობის შემსრულებლის გიორგი ტაბატაძის 2018 წლის 21 ივნისის საქმე #04-03181723-03 დაკავშირებით, რომლითაც მოქალაქე ეთერ გოგირაიშვილის მომართვის საფუძველზე ითხოვს ნავთლულის II დასახლებაში უსახელო ქუჩის სახელდებას (ს.კ. 01.19.22.023.027).

როგორც მოგეხსენებათ, ქ.თბილისის მუნიციპალიტეტის ადმინისტრაციულ საბღვრებში მდებარე გეოგრაფიული ობიექტების სახელდების წესის დამტკიცების შესახებ ქალაქ თბილისის მუნიციპალიტეტის საკრებულოს 2015 წლის 16 ივნისის #14-59 დადგენილების მე-9 მუხლის მე-3 პუნქტის თანახმად, კომისია ვალდებულია სახელდების შესახებ დაყენებულ ინიციატივას დაურთოს ქ.თბილისის მუნიციპალიტეტის მერიის შესაბამისი სამსახურიდან მოპოვებული გეოგრაფიული ობიექტის აღმნიშვნელი კარტოგრაფიული მასალა XY კოორდინატების მითითებით WGS-84 კოორდინატთა სისტემაში.

სახელდებისა და სიმბოლიკის კომისიის მიერ ინტერაქტიული რუკის მეშვეობით შესწავლილი იქნა უსახელო გეოგრაფიული ობიექტის მდებარეობა და მის მიმდებარედ სახელდებული ქუჩები. ჩვენი მოსაზრებით, ქუჩის განვითარების არეალმა უნდა მოიცვას ჩვენს მიერ რუკაზე არაპროფესიონალურად მოხაზული ტერიტორია (იხილეთ დანართი).

გთხოვთ, შეისწავლოთ განცხადებაში მითითებული გარემოებები და გამოგვიგზავნოთ ქუჩის სიტუაციური ნახაზი ქ. თბილისის მუნიციპალიტეტის საკრებულოს 2015 წლის 16 ივნისის #14-59 დადგენილების შესაბამისად.

ქალაქ თბილისის მუნიციპალიტეტის საკრებულო-სახელდებისა და სიმბოლიკის კომისია-კომისიის თავმჯდომარე

ნ. ნიბლოშვილი

თინათინ
ნიბლოშვილი



MES 1 17 01489291

06/12/2017

ქ.თბილისის ერთ-ერთი ქუჩისთვის აკადემიკოს ელენე მეტრეველის სახელის მინიჭების

ქ. თბილისის მუნიციპალიტეტის საკრებულოს თავმჯდომარეს
ბატონ გიორგი ტყემალაძეს

ბატონო გიორგი,

მოგახსენებთ, რომ 2017 წლის დეკემბერში დაბადებიდან 100 წელი უსრულდება ცნობილ ქართველ მეცნიერ-ფილოლოგს, მეცნიერების დამსახურებულ მოღვაწეს, აკადემიკოს ელენე მეტრეველს. აკადემიკოსი ელენე მეტრეველი არის 100-ზე მეტი სამეცნიერო ნაშრომის ავტორი. მათ შორის რამდენიმე მონაგრაფიისა, რომლებშიც განხილულია VII – XVIII საუკუნეების ქართული მწერლობის უმნიშვნელოვანესი საკითხები. მისი რედაქტორობითა და თანავტორობით არის გამოცემული „ქართულ ხელნაწერთა აღწერილობის“ 16 ტომი. 1968 წლიდან ელენე მეტრეველი ორი ათეული წლის განმავლობაში ხელმძღვანელობდა კორნელი კეკელიძის სახელობის ხელნაწერთა ინსტიტუტს (ამჟამად, კორნელი კეკელიძის სახელობის საქართველოს ხელნაწერთა ეროვნული ცენტრი).

გთხოვთ, განიხილოთ ქ.თბილისის ერთ-ერთი ქუჩისთვის აკადემიკოს ელენე მეტრეველის სახელის მინიჭების საკითხი.

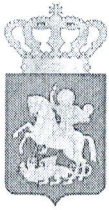
პატივისცემით,

ზაალ აბაშიძე

დირექტორი

სსიპ კორნელი კეკელიძის სახელობის საქართველოს
ხელნაწერთა ეროვნული ცენტრი

ბ. ტყემალაძე



ქალაქ თბილისის მუნიციპალიტეტის მერია
ურბანული განვითარების
საქალაქო სამსახური



წერილის ნომერი: 67-011817231

თარიღი: 26.06.2018

ადრესატი:

ქალაქ თბილისის მუნიციპალიტეტის საკრებულო
მისამართი: თავისუფლების მოედანი N2

სიმბოლიკის კომისიის თავჯდომარეს

ქ-ნ თინათინ ნიბლოშვილს

მის: თავისუფლების #2

ტელ: +995(32)2 15 92 92

ქალბატონო თინათინ,

ქ.თბილისის მუნიციპალიტეტის მერიის ურბანული განვითარების საქალაქო სამსახურმა განიხილა თქვენი 25.06.2018 წლის #03-031817617 (25.06.2018წ. #06-01181761570-67) განცხადება, რომლის პასუხადაც მოთხოვნის შესაბამისად გიგზავნით კარტოგრაფიულ მასალებს არსებული ჩიხების, შესახვევებისა და გასასვლელების მითითებით. (იხ. დანართი)

ურბანული განვითარების საქალაქო
სამსახური - პირველადი სტრუქტურული
ერთეულის ხელმძღვანელი (საქალაქო
სამსახურის უფროსი)

რუსუდან მირზიკაშვილი